

ZAXIS 470



HYDRAULISK GRAVEMASKIN

Modellkode: ZX470LCH-5B

Nominell motoreffekt: 270 kW (362 hk)

Driftsvekt ZX470LCH-5B: 48 500 - 50 400 kg

Bakovergravende skuffe, ISO-toppet: 1,30 - 2,50 m²



OVERSIKT

INNHOOLD

4-5 Ytelse

Økt hastighet gir maksimal produktivitet på jobben.

6-7 Produktivitet

Hitachis store gravemaskiner har ytelse på høyt nivå, med sterkere vekt på bærekraftighet.

8-9 Komfort

Brukervennlige funksjoner og forbedret sikt bidrar til et trygt og komfortabelt arbeidsmiljø.

10-11 Holdbarhet

Hitachis maskiner er kjent for sin høye kvalitet, og du kan stole på dem selv under tøffe arbeidsvilkår.

12-13 Vedlikehold

Lett tilgjengelige funksjoner for rengjøring og rutinemessig service sikrer at ZAXIS 470 kan fortsette arbeidet lenger.

14-15 Hitachi Support Chain

En lang rekke ettermarkedstjenester og supportalternativer er tilgjengelige for alle våre kunder.

16-24 Spesifikasjoner

Høyere produktivitet

Hydraulikksystemet HIOS III B gir høyere produktivitet og lavere drivstofforbruk sammenlignet med vanlige ZAXIS-modeller, noe som bidrar til å redusere kostnadene.

Større svingkraft

Det økte svingmomentet gjør det lettere å grave ved siden av vegger og bruke maskinen i skråninger.

Økt holdbarhet

Med forsterket bom, arm og ROPS-førerhus kan ZAXIS 470 brukes i lange perioder i krevende miljøer.

Raskere bevegelse

Det nye hydraulikksystemet øker fronttilbehørets hastighet under kombinerte og enkle operasjoner.

Jevn drift

Den nye motoren gir forbedret hastighet og presisjon i operasjoner med lav belastning, for eksempel gradering.



ZAXIS Empower your Vision.

Et ønske om å sette deg i stand til å nå dine mål ligger til grunn for utformingen av Hitachis store gravemaskiner. ZAXIS 470 er utviklet med tanke på fem nøkkelfaktorer: ytelse, produktivitet, komfort, holdbarhet og pålitelighet. Vårt mål er å gi kundene effektive maskiner av høy kvalitet, som fungerer effektivt i utfordrende miljøer. Vi ønsker også at brukerne skal kunne arbeide trygt og komfortabelt, og at de skal sette pris på alle aspekter ved bruken av Hitachis anleggsmaskiner. For at maskinen skal være maksimalt tilgjengelig, har vi også inkludert en rekke funksjoner for enkelt vedlikehold, og utviklet det omfattende ettermarkedetsprogrammet Hitachi Support Chain.

Utvidet bein plass

Setet og konsollen kan trekkes lenger bak på nye ZAXIS, slik at brukeren får et mer komfortabelt arbeidsmiljø. Konsollen på høyre side er ergonomisk redesignet.

Svært høy komfort

Det oppvarmede setet med luftdemping er ideelt i kaldt klima og absorberer vibrasjoner under drift, slik at det blir mindre anstrengende for føreren.

Lett tilgjengelig informasjon

Den store LCD-multifunksjonsskjermen er lett å lese i sterkt sollys eller mørke, og viser tekniske opplysninger.

Rask og enkel servicetilgang

Kondensatoren i klimaanlegget kan åpnes for enkel rengjøring. Inspeksjonsdeler er praktisk plassert.





YTELSE

Korte tidsfrister på store byggeprosjekter og produksjonsmål i utgravinger krever en maskin med jevnt høy ytelse. Vi vet at dette er et av de viktigste kriteriene når kundene velger å investere i en stor gravemaskin fra Hitachi. Derfor har vi prioritert ytelsen med en rekke tiltak for å øke hastigheten, slik at du kan få mest mulig ut av maskinen.



Økt effekt og hastighet setter en ny standard



Høyt ytelsesnivå

Brukere over hele verden har fortalt oss at den ideelle store gravemaskinen er en som sikrer høyere produksjon. Derfor har våre ingeniører brukt det nyeste innen teknologi for å skape den nye generasjonen store Hitachi-gravemaskiner ut fra disse kriteriene.

Med det nye hydraulikksystemet kan brukeren manøvrere maskinen enkelt og utføre kombinerte operasjoner raskt, uansett om maskinen brukes til å grave eller til å fylle en hjullaster. Fronthastigheten er økt ved å redusere trykktapet i kretsene, og svingmomentet er økt med 8 %*.

Hastigheten ved operasjoner med lav belastning er også økt, takket være større volum i hydraulikkretsene.

Lavere drivstofforbruk med høyere produktivitet

Suksessen i virksomheten påvirkes av utstyrets produktivitet og effektivitet. En investering i anleggsmaskiner fra Hitachi kan hjelpe deg å nå dine produksjonsmål og fullføre oppgavene slik at du vinner anbud i markedet.

HIOS III B-hydraulikksystemet gjør at du kan oppnå 8 % høyere produktivitet i H/P-modus sammenlignet med den vanlige ZAXIS-modellen i samme modus (HP-modus)*. I PWR-modus bruker ZAXIS 470 13 % mindre drivstoff, mens den opprettholder nesten samme produktivitet som ZX-3-modellen i samme modus (HP-modus)*. Alle innstillinger gir dermed raskere drift med lavere drivstofforbruk.

** Based upon typical work pattern collected via Global e-Service*

Hovedfunksjoner

■ 8 % høyere produktivitet i H/P-modus*

■ HIOS III B-hydraulikksystemet – høyere produktivitet og lavere drivstofforbruk

■ Økt fronthastighet

■ Svingmoment økt med 8 %*

■ 13 % mindre drivstofforbruk i PWR-modus (vs. ZX-3 HP-modus)*



PRODUKTIVITET

Hitachis ingeniører har utviklet de nye, store gravemaskinene i ZAXIS-serien med tanke på å oppnå høy produktivitet, med lavere drivstofforbruk og mindre miljøpåvirkning enn forgjengerne. Nye ZAXIS 470 oppfyller ikke bare de siste EU-utslippskravene, men overgår også tidligere effektivitetsnivåer i travle utgravninger og på andre arbeidssteder. Derfor kan du føle deg trygg på at din Hitachi-maskin vil levere kraftig og pålitelig ytelse, med økt vekt på bæredyktighet.



Kraftig og bæredyktig effektivitet



Bæredyktig effektivitet

Bæredyktig utvikling av Hitachis produktserie for å minimere miljøpåvirkningen er fortsatt en av våre høyest prioriterte oppgaver. For å oppfylle EU-utslippskravene i trinn IIIB har vi sørget for at våre store gravemaskiner er utstyrt med flere miljøvennlige egenskaper.

ZAXIS 470 er utstyr med partikkelfilter som fanger opp luftforurensning, som forbrennes automatisk ved hjelp av oksideringskatalysatoren og eksostemperaturkontrollen. Nivåene av nitrogenoksid er også redusert gjennom turboladeren med variabel geometri og avkjølt EGR-system (Exhaust Gas Recirculation) med høyt volum.

For å redusere utslipp, hindre unødig drivstofforbruk og redusere støynivået i førerhuset er ZAXIS 470 utstyrt med autostopp-funksjon. Denne funksjonen senker automatisk motorturtallet til lavt tomgangsturtall, og stopper deretter motoren når avstengningsspaken løftes.

I tillegg har de nye, store ZAXIS-maskinene mange resirkulerbare deler, noe som også bidrar til å redusere miljøpåvirkningen.

Kraftfull effektivitet

Nye ZAXIS 470 er utstyrt med en kraftig, ny motorgenerasjon som oppfyller kravene i trinn IIIB, og som gir høyere produktivitet sammen med bedre drivstoffeffektivitet. Den er 10 kW kraftigere enn den forrige modellen, og krever mindre motorolje og kjølevæske, noe som også bedrer gravemaskinens miljøytelse og bidrar til å redusere vedlikeholdskostnadene. Ved å bruke EN590-drivstoff, som oppfyller den europeiske standarden, pluss originalt drivstoffilter og motorolje, Super Wide DH2 eller tilsvarende, sikrer du optimal motoreffekt.

Den nye motoren har innsprøytingsystem av common rail-type, som leverer nøyaktig den mengden drivstoff som kreves for å oppnå effektiv forbrenning, og som reduserer drivstofforbruk og partikkelutslipp. HIOS IIIB-hydraulikksystemet er også brukt på nye ZAXIS 470, slik at den kan utføre mer arbeid med mindre drivstofforbruk enn den forrige modellen.

Hovedfunksjoner

■ Kraftfull og bæredyktig

■ Trinn IIIB-kompatibel motor

■ Partikkelfilter som forbrenner partikler

■ Turbolader med variabel geometri

■ EGR-system med høy volumkjøling

■ HIOS IIIB-hydraulikksystemet – drivstoffeffektivitet og høyere produktivitet

■ Miljøvennlig design

■ Autostopp – sparer drivstoff og reduserer karbondioksidutslipp



KOMFORT

Når du åpner døren til førerhuset i nye ZAXIS 470, er det lett å se at Hitachis ingeniører har lagt like mye vekt på interiøret i maskinen som på eksteriøret. En rekke brukervennlige funksjoner og forbedret sikt bidrar til et komfortabelt og trygt arbeidsmiljø for brukeren. Vårt mål er å sørge for at brukernes erfaring når de arbeider med store Hitachi-gravemaskiner skal være enestående i bransjen.



Komforten i førerhuset overgår forventningene



Fra komforten i førerhuset

Det er viktig at du føler deg komfortabel når du arbeider, spesielt hvis du bruker gravemaskinen i lange perioder i utgravinger eller på store byggeprosjekter. Hitachi har oppdatert den ergonomiske utformingen av førerhuset i ZAXIS-gravemaskinen for å sikre at du kan fullføre skiftet uten å slite deg ut, og deretter nyte resten av dagen.

Det luftdempede setet er fullstendig regulerbart og absorberer vibrasjoner, slik at brukeren blir mindre sliten. Den nye glidemekanismen gjør at setet kan trekkes lenger tilbake enn noen gang. Det er også mer bein plass, fordi plassen under skjermen er utvidet.

Forbedret sikt

Helse og sikkerhet er svært viktig i utgravinger og på byggeplasser. Med de siste nyskapingene fra Hitachi tilbyr nye ZAXIS bedre sikt, spesielt på høyre side av maskinen, slik at du kan unngå unødig skade og til syvende og sist spare tid og penger.

Plasseringen av skjermen og døren er endret for å gi bedre sikt og enklere tilgang til førerhuset. Gravemaskinen er også utstyrt med et nytt ryggekamera, som gir bredere synsfelt.

Brukervennlig funksjonalitet

Den avanserte teknologien som er innlemmet i nye ZAXIS, er én av maskinens mange fordeler. De ergonomiske styreenhetene og den letteste fargeskjermen gjør at du har full kontroll.

Den nye multifunksjonsskjermen med 7-tommers LCD-skjerm viser en lang rekke nyttige tekniske opplysninger. Via skjermen kan du kontrollere maskinens status og innstillinger med et raskt blikk, og systemet støtter opptil 32 forskjellige språk.

Plasseringen av skjermen og de ergonomiske bryterne er endret, og begge deler er praktisk plassert på høyre side i førerhuset.

Nyt arbeidet

Ved å skape et avslappet og behagelig arbeidsmiljø ønsker vi å gjøre din dag i førerhuset i nye ZAXIS mer komfortabel, og dermed mer tilfredsstillende.

Hvis du liker å høre på radio mens du jobber, vil du oppdage at AM/FM-radioen nå kan betjenes direkte fra fargeskjermen. Hvis du heller vil koble til en MP3-spiller, er det lagt til en ekstra kontakt til lydsystemet, slik at du kan arbeide effektivt mens du hører på favorittmusikken din.

Hovedfunksjoner

- Trykksatt ROPS-førerhus med avanserte spesifikasjoner
- Forbedret sikt
- Ny LCD-fargeskjerm

- Lett tilgjengelig sanntidsinformasjon
- God bein plass
- Ergonomisk utformet kontrollpanel



HOLDBARHET

Hitachis store ZAXIS-gravemaskiner har fått et omdømme som de mest pålitelige og holdbare maskinene i bransjen. Vår ekspertise innen produksjon av anleggsmaskiner av høy kvalitet er opparbeidet gjennom mer enn 40 år. Dette støttes av en avansert teknologisk tilnærming, som strekker seg gjennom hele Hitachi-konsernet. På den måten kan kunder over hele verden være sikre på at deres ZAXIS 470 er bygd for å vare, og at de kan stole på maskinene under de tøffeste forhold.



Pålitelighet under de tøffeste forhold



Holdbare deler

Våre store gravemaskiner er konstruert for å gi økt tilgjengelighet og produktivitet selv på de tøffeste arbeidssteder. Målet med å produsere slike holdbare maskiner er til syvende og sist å sikre lavere kostnader ved eierskap for kundene våre.

Den forsterkede bommen og armen på nye ZAXIS 470 er blant maskinens forbedrede egenskaper som gir holdbarhet. Begge funksjoner gjør at maskinen tåler lange arbeidsdager i krevende miljøer.

En vannutskiller av filtertype med høy ytelse fanger opp fuktighet i drivstoffet, reduserer mengden urenheter og bidrar til å unngå motorproblemer i forbindelse med drivstoffet. Doble hovedfiltre og forfiltre for drivstoff leveres som standard på ZAXIS 470 for å redusere driftsproblemer i forbindelse med drivstoffet.

Drivstoffinnsprøytingen er beskyttet av et DLC-belegg (Diamond Like Carbon) som gir økt pålitelighet og holdbarhet, og motoren har et tolags hovedfilter som doubler filterets ytelse.

ROPS-godkjent førerhus

En rekke sikkerhetsfunksjoner, som forsterket førerhus, er brukt for å redusere risikoen på arbeidsstedet til et minimum. Det nye ROPS-kompatible CRES V-førerhuset (Center Pillar Reinforced Structure) oppfyller ISO-standardene og er konstruert for å beskytte føreren ved bruk av sikkerhetsbelte.

ROPS-standard (Roll-Over Protection Structures) er for hydrauliske gravemaskiner med en driftsvekt på 6 til 50 tonn. Førerhuset er derfor konstruert for å beskytte føreren i tilfelle maskinen tipper eller velter.

Hovedfunksjoner

■ Velprøvd Hitachi-kvalitet

■ ROPS-kompatibelt CRES V-førerhus

■ Forsterket fronttilbehør

■ Forsterket understell

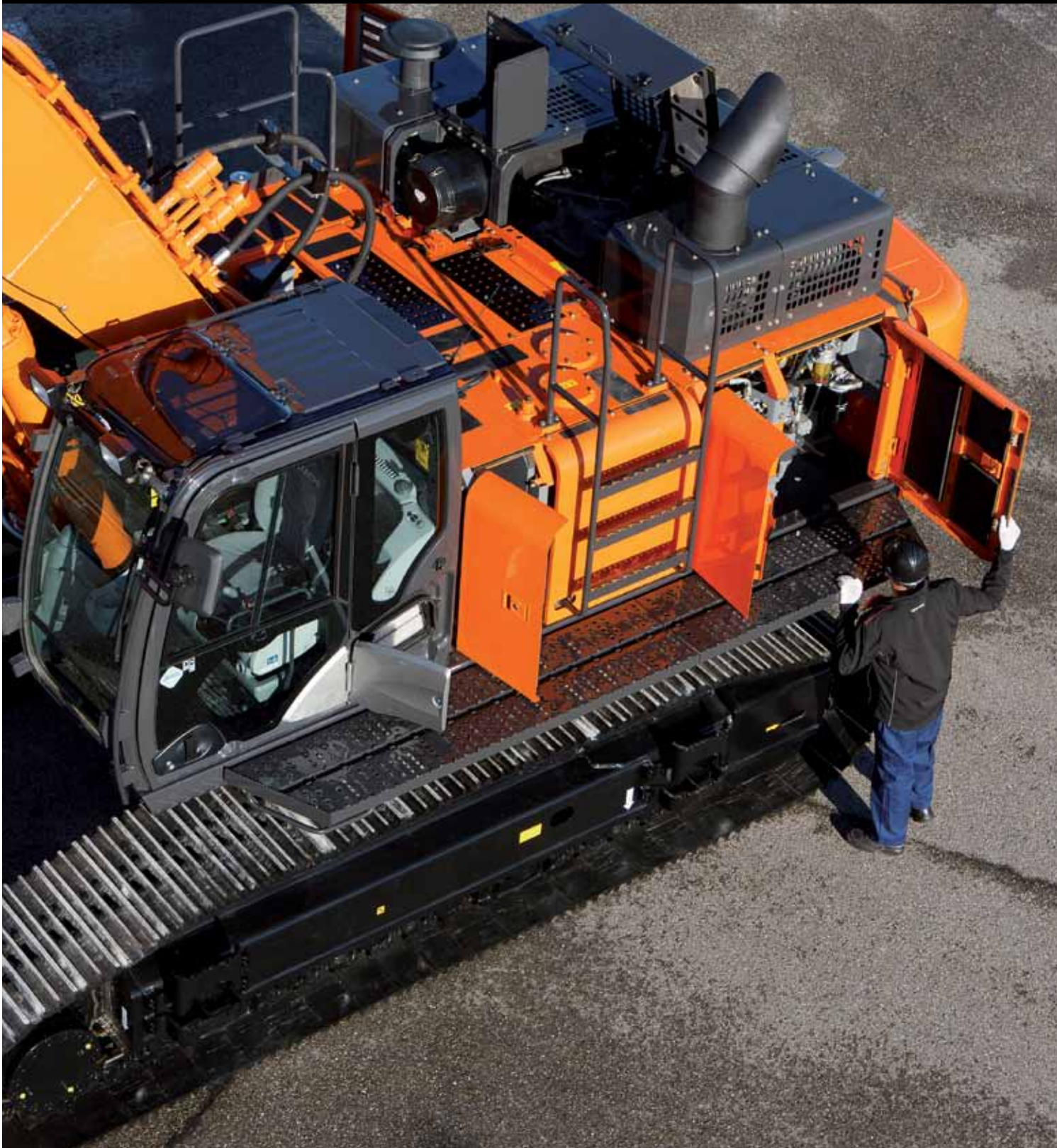
■ Doble hovedfiltre og forfiltre for drivstoff

■ Mer enn 40 års erfaring



VEDLIKEHOLD

Når det gjelder regelmessig vedlikehold og rengjøring av ZAXIS 470, vet vi at det er svært viktig med praktiske løsninger. Hitachis store gravemaskiner har en rekke lett tilgjengelige funksjoner, og er enklere og raskere å vedlikeholde enn noen gang før. Dette gir kundene mer tid til å fokusere på jobben, og sikrer optimal tilgjengelighet for Hitachi-maskinene.



Enkelt tilgjengelige funksjoner gjør at maskinen varer lenger



Enkel tilgang

Utformingen av ZAXIS 470 omfatter en rekke praktiske funksjoner for rutinemessig vedlikehold. Funksjonene er utviklet av våre ingeniører for at du skal kunne spare tid og gjøre livet litt mindre stressende. Via flerfunksjonsskjermen kan du administrere vedlikeholdsinformasjon om maskinen raskt og effektivt. Og hver gang du vrir om tenningsbryteren, kan du også stille inn planlagt rutinemessig vedlikehold for å bidra til å unngå driftsstans.

Drivstoffiltrene og oljefilteret kan skiftes fra stigbrettet på gravemaskinen. Annet arbeid på maskinens overbygning, som utskifting av luftfilter, er også enkelt å utføre.

Enkel service

Nye ZAXIS 470 er utstyrt med solenoid-drivstoffpumpe, som betyr at du ikke trenger å pumpe manuelt hvis motoren stopper fordi tanken har gått tom, eller når drivstoffilteret skiftes.

I oppbevaringsrommet for verktøy er det plass til en elektrisk fettpumpe, en slangetrommel og en verktøykasse. Dette betyr at batteriene og den elektriske utstyrsboksen er praktisk plassert på samme sted.

Enkel rengjøring

For å gi maksimal produktivitet og tilgjengelighet i utgravinger eller på andre byggeplasser har vi introdusert en rekke raske løsninger for rutinemessig vedlikehold og rengjøring av nye ZAXIS 470.

Ett eksempel på disse praktiske funksjonene er synlig utvendig på maskinen, der kondensatoren til klimaanlegget enkelt kan åpnes for å rengjøre kondensatoren, med radiatoren plassert bak. Rengjøringsprosessen er også enklere, takket være parallell plassering av kjølepakken.

Hovedfunksjoner

- Enkel daglig inspeksjon
- Rask og enkel servicetilgang
- Ny filterplassering
- Solenoid-drivstoffpumpe



SUPPORT-KJEDE

Så snart du blir Hitachi-kunde, kan du regne med førsteklasses ettermarkedservice fra den autoriserte forhandleren. Hitachi gir omfattende support til alle forhandlere i det europeiske nettverket, slik at de kan sikre at ZAXIS 470 fortsetter å oppfylle kravene og forventningene dine. For å beskytte Hitachi-investeringen ytterligere har vi innført ettermarkedsprogrammet Hitachi Support Chain. Dette gir deg fleksibilitet til å lage en skreddersydd serviceplan ut fra de følgende nøkkelområdene, "ledd" i servicekjeden som du får fra Hitachi via den lokale forhandleren.



Et fleksibelt ettermarkedsprogram laget for å beskytte investeringen

Global e-Service

Den nye ZAXIS-gravemaskinen er utstyrt med GPRS-kommunikasjonssystem*. Systemet sender en lang rekke maskindata til Hitachis hovedserver. Via Global e-Service-databasen har du ekstern tilgang til alle disse dataene. Alt du trenger, er Internett-forbindelse og påloggingsopplysninger for Global e-Service.

Global e-Service gir deg og forhandleren mulighet til å laste ned og dele denne informasjonen, slik at du kan administrere maskinparken eksternt. Den elektroniske tjenesten gjør det også lettere for forhandleren å gi deg råd om forebyggende vedlikehold og aktuelle spesialtilbud.

Oppdatert informasjon om din ZAXIS-gravemaskin er tilgjengelig døgnet rundt, som antall driftstimer, drivstofforbruk, driftsmodus og plassering. Dette hjelper deg å holde driftskostnadene nede og planlegge jobber effektivt, og holder deg oppdatert når det gjelder vedlikehold av maskinen – for å sikre optimal ytelse og minimalt med driftsstans.

Teknisk støtte

Hitachis profesjonelle og høyt kvalifiserte serviceteam kombinerer den globale ekspertisen og kunnskapen i Hitachi Construction Machinery med det lokale språket og den lokale kulturen. Vi har en proaktiv tilnærming til kundeservice gjennom kontinuerlig opplæring av forhandlerens personale, slik at den tilgjengelige kunnskapen fra hele verden blir videreført til hver enkelt tekniker i vårt forhandlernettsverk.

Utvidet garanti og servicekontrakter

Alle nye Hitachi-modeller er dekket av full garanti fra produsenten. Det kan imidlertid være at din ZAXIS-gravemaskin trenger ekstra beskyttelse på grunn av krevende arbeidsforhold eller for å holde reparasjonskostnadene på et minimum. For å oppfylle disse kravene tilbyr forhandlerne våre et unikt utvidet garantiprogram (HELP – Hitachi Extended Life Program) og omfattende servicekontrakter – den mest effektive måten å optimere ytelsen til den nye ZAXIS-gravemaskinen på.

Deler og reproduserte komponenter

Hitachi tilbyr ulike dele- og komponentserier tilpasset dine spesifikke behov. I tillegg til vårt utvalg av originaldeler er andre alternativer tilgjengelige:

- Hvis maskinene dine har vært i drift i mange år, kan Hitachi tilby en serie originaldeler til en attraktiv pris.
- For svært krevende bruk eller klima tilbyr Hitachi en serie deler med ekstra ytelse.
- Hvis du er ute etter en økonomisk løsning for forebyggende utskifting, er reproduserte komponenter det beste alternativet.

Uansett hva du velger, kan du føle deg trygg på at den velkjente Hitachi-kvaliteten og -garantien gir deg færre bekymringer.

Din Hitachi-forhandler har flere detaljer om de ovennevnte komponentseriene.



* GPRS-kommunikasjonssystemet er standardutstyr på nye ZAXIS-gravemaskiner. Kommunikasjonssystemets tilgjengelighet kan imidlertid avhenge av lisensbestemmelser i ditt land. Kontakt Hitachi-forhandleren hvis du ønsker en Global e-Service-konto.

Hovedfunksjoner

- Kontroller alle dine maskiner fra kontoret – døgnet rundt
- Ekstern oversikt over drivstofforbruket
- Kontroller hvor maskinene befinner seg, og følg med på hvor de beveger seg

- Se vedlikeholdsstatus og elementer som er klare for utskifting, på hver enkelt maskin
- Motta e-post med informasjon om maskinvarslinger, uventede bevegelser osv.

SPESIFIKASJONER

MOTOR

Modell	Isuzu AL-6UZ1XZSA-01
Type	4-takts vannavkjølt, common rail med direkte innsprøyting
Innsuging	Turboladet med variabel geometri, intercooler, EGR-kjøling
Etterbehandling	Partikkelfilter
Ant. sylindere	6
Beregnet effekt	
ISO 9249, netto	H/P-modus:
(uten vifte)	270 kW (362 HP) ved 2000 min ⁻¹ (o/min)
EEC 80/1269, netto ...	H/P-modus:
(uten vifte)	270 kW (362 HP) ved 2000 min ⁻¹ (o/min)
SAE J1349, netto	H/P-modus:
(uten vifte)	270 kW (362 HP) ved 2000 min ⁻¹ (o/min)
Maks dreiemoment	1435 Nm (146 kgf m) ved 1500 min ⁻¹ (o/min)
Slagvolum	9,839 l
Boring og slaglengde ...	120 mm x 145 mm
Batterier	2 x 12 V / 170 Ah

HYDRAULIKKSYSTEM

Hydraulikkpumper

Hovedpumpe	2 aksialstempelpumper med variabelt slagvolum
Maksimal oljemengde ...	2 x 400 l/min
Pilotpumpe	1 tannhjulspumpe
Maksimal oljemengde ...	34 l/min

Hydraulikkmotorer

Kjøring	2 aksialstempelmotorer med parkeringsbrems
Sving	2 aksialstempelmotorer

Innstillinger for overlastventil

Redskapskrets	31,9 MPa (325 kgf/cm ²)
Svingkrets	28,4 MPa (290 kgf/cm ²)
Kjørekrets	35,3 MPa (360 kgf/cm ²)
Pilotkrets	3,9 MPa (40 kgf/cm ²)
Kraftforsterking	35,3 MPa (360 kgf/cm ²)

Hydraulikksylindere

	Antall	Boring	Stangdiameter
Bom	2	170 mm	115 mm
Arm	1	190 mm	130 mm
Skuffe	1	170 mm	120 mm

OVERBYGNING

Svingbar overramme

D-profiler hindrer deformering.

Svinggir

Aksialstempelmotor med planetreduksjonsgir er badet i olje. Svingparkeringsbremsen er skivetype, fjærbelastet med hydraulisk utkobling. Svinghastighet 9,5 min⁻¹ (o/min)

Førerhus

Uavhengig romslig førerhus, 1005 mm bredt og 1675 mm høyt, samsvarer med ISO*-standardene.

* International Organization for Standardization

UNDERSTELL

Belter

Belteplater med tredoble ribber av induksjonsherdet, valset legering. Varmebehandlete skjøtebolter med støvtettinger. Hydraulisk (grease) beltejusteringer med støtabsorberende returhurtigfjærer.

Antall ruller og belteplater på hver side

Øvre ruller	3
Nedre ruller	9
Belteplater	53
Beltestyringer	2

Fremdrift

Hvert belte drives av enaksialstempelmotoren gjennom planetreduksjonsgir for kontrarotasjon av beltene. Parkeringsbremsen er av skivetype, fjærbelastet og med hydraulisk utkobling. Automatgirsystem: Høyt-Lavt.

Kjørehastigheter	Høy: 0 til 5,5 km/t
	Lav: 0 til 3,9 km/t

Maks. trekraft	329 kN (33 600 kgf)
----------------------	---------------------

Klatreevne	70 % (35 grader) kontinuerlig
------------------	-------------------------------

STØYnivå

Støynivå i førerhus ifølge ISO 6396	LpA 75 dB(A)
Eksternt lydnivå ifølge ISO 6395 og	
EU-direktiv 2000/14/EC	LwA 107 dB(A)

FYLLEKAPASITETER - SERVICE

Drivstofftank	725,0 l
Motoroljevæske	52,0 l
Motorolje	41,0 l
Svinggir (hver side)	6,5 l
Fremdrift (hver side)	11,0 l
Hydraulikksystem	510,0 l
Hydraulikkoljetank	310,0 l

VEKT OG MARKTRYKK

Operating weight and Ground pressure

Bomtype	Armtype	Beltetype	Beltebredde	Driftsvekt	Marktrykk
7,0 m H	3,4 m H	Dobbel eller trippel	600 mm	48 500 kg	82 kPa (0.84 kgf/cm ²)
		Trippel	750 mm	49 300 kg	67 kPa (0.68 kgf/cm ²)
		Trippel	900 mm	50 000 kg	57 kPa (0.58 kgf/cm ²)

Inkludert 1,9 m³ steinskuffe (ISO-topet).

Bomtype	Armtype	Beltetype	Beltebredde	Driftsvekt	Marktrykk
7,0 m H	2,9 m BE	Dobbel eller trippel	600 mm	48 600 kg	82 kPa (0.84 kgf/cm ²)
		Trippel	750 mm	49 400 kg	67 kPa (0.68 kgf/cm ²)
		Trippel	900 mm	50 100 kg	57 kPa (0.58 kgf/cm ²)

Inkludert 2,1 m³ steinskuffe (ISO-topet).

Bomtype	Armtype	Beltetype	Beltebredde	Driftsvekt	Marktrykk
6,3 m BE	2,5 m BE	Dobbel eller trippel	600 mm	49 000 kg	83 kPa (0.85 kgf/cm ²)
		Trippel	750 mm	49 800 kg	68 kPa (0.69 kgf/cm ²)
		Trippel	900 mm	50 400 kg	57 kPa (0.58 kgf/cm ²)

Inkludert 2,5 m³ steinskuffe (ISO-topet).

Bomtype	Armtype	Beltetype	Beltebredde	Driftsvekt	Marktrykk
6,3 m BE	2,9 m BE	Dobbel eller trippel	600 mm	48 800 kg	83 kPa (0.85 kgf/cm ²)
		Trippel	750 mm	49 600 kg	68 kPa (0.69 kgf/cm ²)
		Trippel	900 mm	50 200 kg	57 kPa (0.58 kgf/cm ²)

Inkludert 2,3 m³ steinskuffe (ISO-topet.)

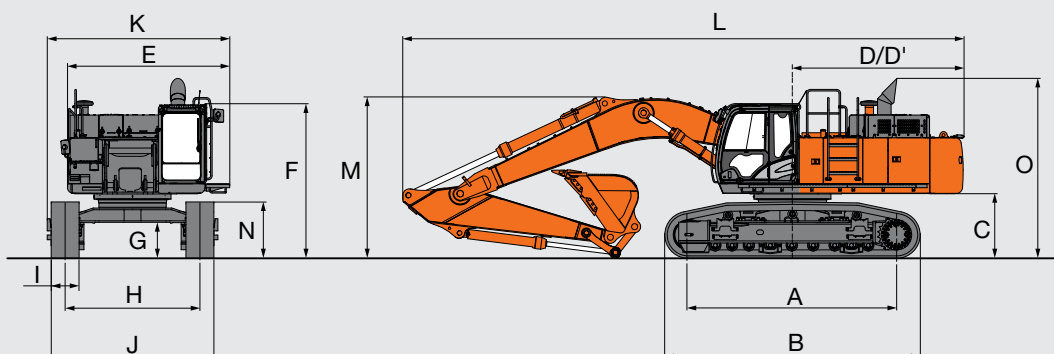
SKUFFE OG ARM, GRAVESTYRKE

Bomlengde	ZAXIS 470LCH			
	6,3 m BE-bom		7,0 m H-bom	
	Armlengde	2,5 m BE-arm	2,9 m BE-arm	2,9 m BE-arm
Skuffens gravekraft* ISO	295 kN (30 100 kgf)			296 kN (30 200 kgf)
Skuffens gravekraft* SAE : PCSA	266 kN (27 100 kgf)			257 kN (26 200 kgf)
Armens rivekrefter* ISO	302 kN (30 700 kgf)	263 kN (26 900 kgf)		224 kN (22 900 kgf)
Armens rivekrefter* SAE : PCSA	294 kN (30 000 kgf)	256 kN (26 100 kgf)		215 kN (21 900 kgf)

* Med kraftforsterkning

SPESIFIKASJONER

MÅL



Enhet: mm

		ZAXIS 470LCH ²		
A	Akselavstand	4470		
B	Lengde på understell	5470		
*1 C	Klaring under motvekt	1360		
D	Svingradius bakre ende	3670		
D'	Bakre lengde	3660		
E	Total bredde på overvogn	3480		
F	Total høyde på førerhus	3330		
*1 G	Min. bakkekklaring	737		
H	Sporvidde: Utfelt / innfelt	2890 / 2390		
I	Beltebredde	G 600		
J	Understellsbredde: Utfelt / innfelt	G 600	G 750	G 900
		3490 / 2990	3640 / 3140	3790 / 3290
K	Total bredde	3820		
L	Total lengde	12 010		
M	Total bomhøyde	3480		
N	Beltehøyde	1220		
O	Total høyde på basismaskin	3870		

*1 Beltekammer ikke medregnet G: Trekammede belteplater

² Utstyrt med 7,0 m H-bom og 3,4 m H-arm

Bakovergravende skuffer

Kapasitet,		Bredde		Ant. tenner	Vekt	Anbefalt			
ISO-toppet	CECE-toppet	Uten sideskjær	Med sideskjær			ZAXIS 470LCH			
						6,3 m BE-bom		7,0 m H-bom	
				2,5 m BE-arm	2,9 m BE-arm	2,9 BE-arm	3,4 H-arm		
*1 1,9 m ³	1,7 m ³	1480 mm	1500 mm	5	2070 kg	●	●	●	●
*1 2,1 m ³	1,8 m ³	1560 mm	1580 mm	5	2170 kg	●	●	●	—
*1 2,3 m ³	2,0 m ³	1680 mm	1700 mm	5	2260 kg	●	●	—	—
*1 2,5 m ³	2,2 m ³	1800 mm	1820 mm	5	2360 kg	●	—	—	—
*2 1,3 m ³	1,2 m ³	1170 mm	—	3	2330 kg	●	●	●	●
Ettpunkts teleripper				1	1260 kg	●	●	●	●

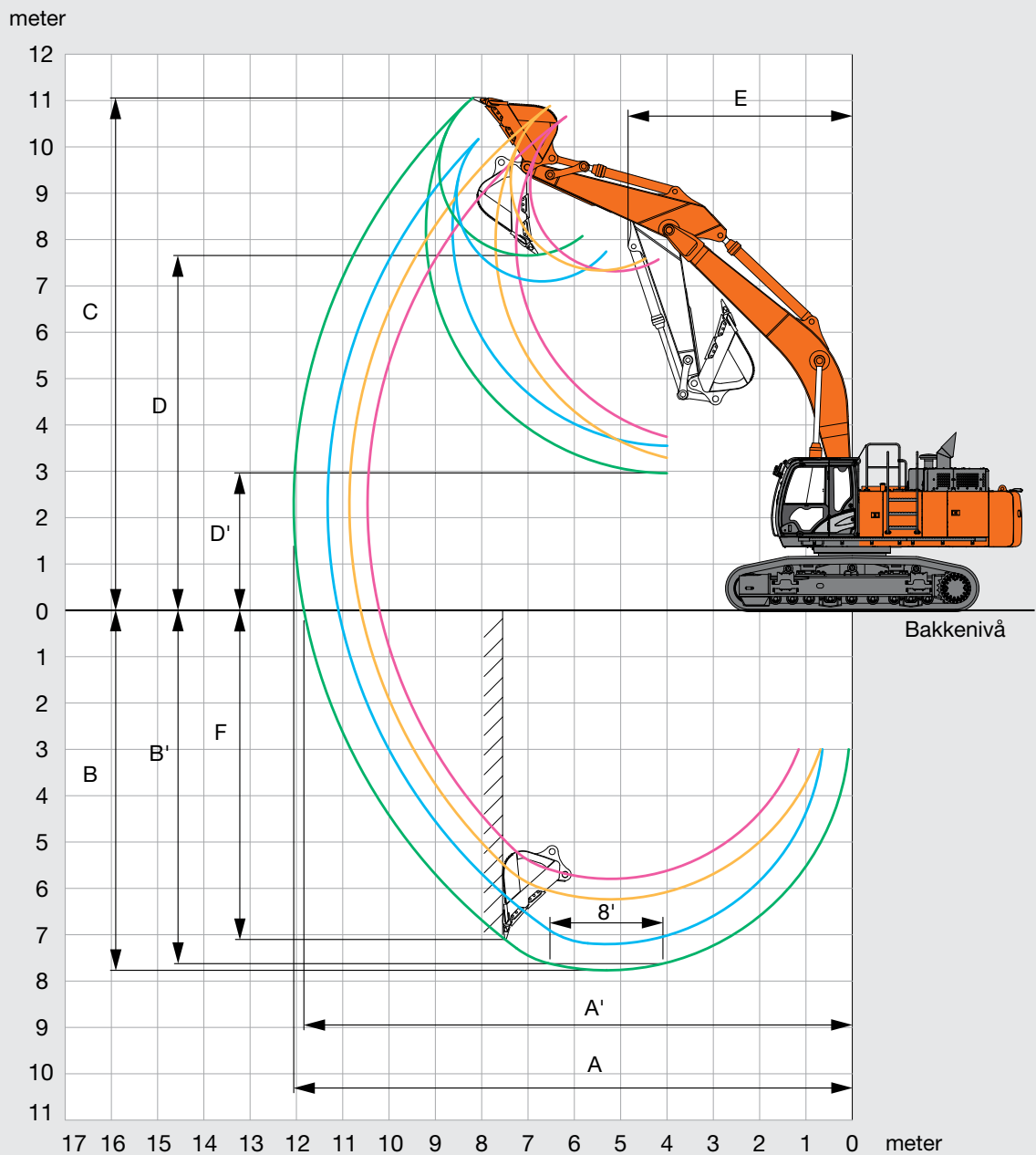
*1 Steinskuffe

*2 Riveskuffe

● Ekstra kraftig

— Ikke aktuelt

ARBEIDSREKKEVIDDER



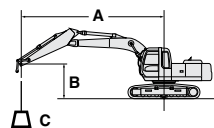
Enhet: mm

Armlengde	ZAXIS 470LCH			
	6,3 m BE-bom		7,0 m H-bom	
	2,5 m BE-arm	2,9 m BE-arm	2,9 m BE-arm	3,4 m H-arm
A Maks. graverekkevidde	10 460	10 750	11 330	12 060
A' Maks. graverekkevidde (på bakken)	10 210	10 500	11 090	11 840
B Maks. gravedybde	5790	6130	7200	7770
B' Maks. gravedybde (8' nivå)	5620	5970	7000	7630
C Maks. skjærehøyde	10 660	10 790	10 170	11 060
D Maks. tømme høyde	7320	7440	7100	7650
D' Min. tømme høyde	3670	3250	3520	2940
E Min. svingradius	4090	3930	5020	4840
F Maks. loddrett vegg	4260	4650	4270	7100

Beltekommer ikke medregnet

LØFTEKAPASITET

- Merknader:
1. Verdiene er basert på ISO 10567.
 2. Løftekapasitet overstiger ikke 75 % av tømmelast med maskinen på fast, flatt underlag eller 87 % full hydraulikkapasitet.
 3. Lastepunktet er midtlinjen på armen ved skuffebolten.
 4. *Angir last begrenset av hydraulikkapasitet.
 5. 0 m = Bakken.



A: Lasteradius
B: Lastepunkthøyde
C: Løftekapasitet

For løftekapasitet trekkes vekten på skuffe og hurtigkobling fra løftekapasitet.

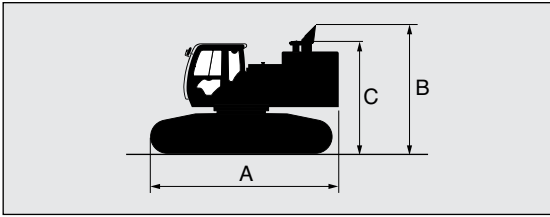
ZAXIS 470LCH

Kapasitet over-front Kapasitet over-side eller 360 grader Enhet : kg

Forhold	Høyde på lastepunkt punkt-høyde	Lasteradius										Ved maks. rekkevidde		
		3,0		4,5		6,0		7,5		9,0				meter
H-Bom 7,0 m	7,5							*11 640	11 290			*7710	*7710	8,7
H-arm 3,4 m	6,0							*12 260	11 020	*10 920	8190	*7590	7530	9,4
Motvekt	4,5			*20 820	*20 820	*15 830	14 850	*13 320	10 610	*11 870	8010	*7690	6830	9,9
9080 kg	3,0			*23 560	21 130	*18 040	13 990	*14 500	10 160	12 330	7760	*8010	6460	10,1
Belte 600 mm	1,5			*15 310	*15 310	*19 670	13 300	*15 480	9760	12 080	7540	*8580	6340	10,1
	0 (bakke)			*18 350	*18 350	*20 330	12 900	15 570	9480	11 900	7370	*9490	6470	9,9
	-1,5	*13 430	*13 430	*25 370	19 670	*19 970	12 750	15 420	9350	11 830	7320	*10 970	6900	9,4
	-3,0	*21 880	*21 880	*23 700	19 870	*18 540	12 810	*14 650	9380			*11 900	7790	8,7
	-4,5	*24 740	*24 740	*19 780	*19 780	*15 620	13 070	*11 580	9660			*11 530	9630	7,5
H-Bom 7,0 m	7,5													
BE-arm 2,9 m	6,0					*14 570	*14 570	*12 840	10 820			*11 040	8460	8,7
Motvekt	4,5			*22 370	22 270	*16 570	14 510	*13 800	10 410	*12 260	7860	*11 440	7550	9,2
9080 kg	3,0					*18 590	13 650	*14 850	9970	12 200	7640	11 290	7080	9,5
Belte 600 mm	1,5					*19 900	13 020	*15 650	9590	11 970	7440	11 130	6930	9,5
	0 (bakke)			*19 760	19 470	*20 190	12 710	15 440	9360	11 840	7310	11 450	7090	9,2
	-1,5	*16 120	*16 120	*24 850	19 570	*19 480	12 640	15 350	9280			12 410	7640	8,7
	-3,0	*26 480	*26 480	*22 100	19 840	*17 640	12 780	*13 860	9390			*12 940	8840	7,9
	-4,5			*17 630	*17 630	*14 010	13 160					*12 430	11 570	6,6
BE-bom 6,3 m	7,5					*14 000	*14 000					*7980	*7980	7,2
BE-arm 2,9 m	6,0					*14 870	*14 870	*13 590	10 910			*7750	*7750	8,1
Motvekt	4,5			*21 170	*21 170	*16 610	14 960	*14 290	10 620			*7850	*7850	8,6
9080 kg	3,0			*25 410	21 610	*18 590	14 170	*15 220	10 230			*8230	7920	8,9
Belte 600 mm	1,5			*27 710	20 460	*20 070	13 520	*15 990	9880			*8940	7760	8,9
	0 (bakke)			*27 650	20 050	*20 550	13 140	15 780	9650			*10 170	8000	8,6
	-1,5	*24 230	*24 230	*25 930	20 050	*19 780	13 030	*15 400	9590			*12 350	8740	8,1
	-3,0	*28 670	*28 670	*22 490	20 330	*17 350	13 190					*13 630	10 410	7,2
	-4,5													
BE-bom 6,3 m	7,5					*14 660	*14 660					*12 280	*12 280	6,8
BE-arm 2,5 m	6,0					*15 410	*15 410	*14 050	10 720			*11 890	10 090	7,8
Motvekt	4,5			*22 060	*22 060	*17 050	14 700	*14 590	10 450			*12 020	8830	8,3
9080 kg	3,0					*18 890	13 910	*15 410	10 070			*12 600	8210	8,6
Belte 600 mm	1,5					*20 170	13 300	15 900	9740			12 960	8050	8,6
	0 (bakke)			*27 110	19 850	*20 370	12 980	15 680	9550			13 490	8320	8,3
	-1,5			*24 990	19 930	*19 290	12 930	*14 860	9550			*14 110	9180	7,7
	-3,0			*21 130	20 290	*16 350	13 170					*13 640	11 170	6,8
	-4,5													
H-Bom 7,0 m	7,5							*11 640	11 570			*7710	*7710	8,7
H-arm 3,4 m	6,0							*12 260	11 310	*10 920	8420	*7590	*7590	9,4
Motvekt	4,5			*20 820	*20 820	*15 830	15 230	*13 320	10 900	*11 870	8230	*7690	7030	9,9
9080 kg	3,0			*23 560	21 700	*18 040	14 360	*14 500	10 440	*12 460	7990	*8010	6660	10,1
Belte 900 mm	1,5			*15 310	*15 310	*19 670	13 680	*15 480	10 040	12 450	7760	*8580	6540	10,1
	0 (bakke)			*18 350	*18 350	*20 330	13 280	*15 980	9760	12 270	7600	*9490	6670	9,9
	-1,5	*13 430	*13 430	*25 370	20 240	*19 970	13 130	*15 790	9630	12 210	7540	*10 970	7110	9,4
	-3,0	*21 880	*21 880	*23 700	20 440	*18 540	13 190	*14 650	9660			*11 900	8030	8,7
	-4,5	*24 740	*24 740	*19 780	19 780	*15 620	13 450	*11 580	9940			*11 530	9910	7,5

TRANSPORT

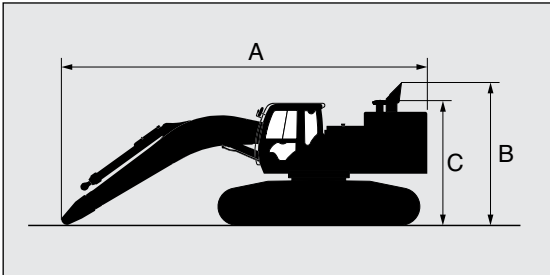
BASIMASKIN (UTEN MOTVEKT)



Beltebredde	A	B	C ¹	Total bredde ²	Vekt
600 mm				2990 mm	29 400 kg
750 mm	5690 mm	3870 mm	3400 mm	3140 mm	30 200 kg
900 mm				3290 mm	30 900 kg

¹ Uten eksostrakt
² Innfelt understell

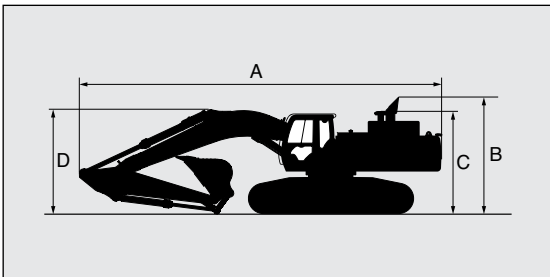
BASIMASKIN MED BOM OG UTEN STIGBRETT



Bomlengde	Beltebredde	A	B	C ¹	Total bredde ²	Vekt
6,3 m BE	600 mm	9150 mm	3870 mm	3400 mm	2990 mm	34 800 kg
	750 mm				3140 mm	35 600 kg
	900 mm				3290 mm	36 300 kg
7,0 m H	600 mm	9910 mm	3870 mm	3400 mm	2990 mm	34 700 kg
	750 mm				3140 mm	35 500 kg
	900 mm				3290 mm	36 200 kg

¹ Uten eksostrakt
² Innfelt understell

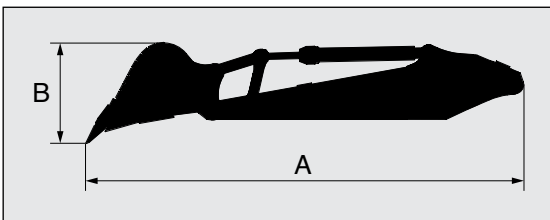
BASIMASKIN MED FRONT OG STIGBRETT



Bomlengde	6,3 m BE		7,0 m H		
	Armlengde	2,5 m BE	2,9 m BE	2,9 m BE	3,4 m H
A		11 660 mm	11 320 mm	12 100 mm	12 010 mm
B		3870 mm			
C ¹		3400 mm			
D		4300 mm	3740 mm	3600 mm	3480 mm

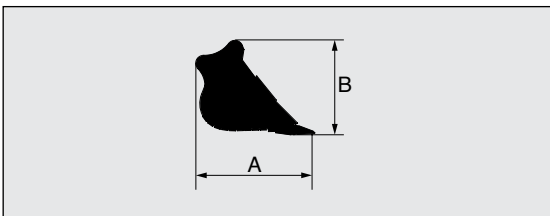
¹ Uten eksostrakt

ARM OG SKUFFE



Arm	Skuffe SAE, PCSA-toppet	A	B	Total bredde	Vekt
2,5 BE	2,50 m ³	5650 mm	1470 mm	1820 mm	5000 kg
2,9 BE	2,30 m ³	6030 mm	1340 mm	1700 mm	4660 kg
3,4 H	1,90 m ³	6370 mm	1470 mm	1500 mm	4800 kg

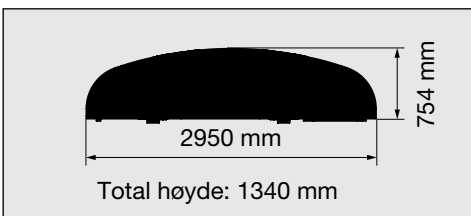
SKUFFE



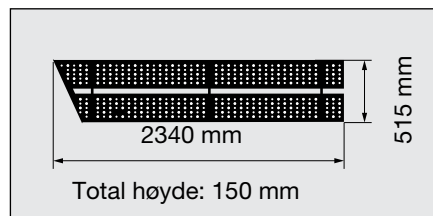
Steinskuffe

Skuffe		A	B	Total bredde	Vekt
ISO-toppet	CECE-toppet				
1,9 m ³	1,7 m ³	2030 mm	1480 mm	1500 mm	2070 kg
2,1 m ³	1,8 m ³	1950 mm	1650 mm	1580 mm	2170 kg
2,3 m ³	2,0 m ³	1950 mm	1650 mm	1700 mm	2260 kg
2,5 m ³	2,2 m ³	1950 mm	1650 mm	1820 mm	2360 kg

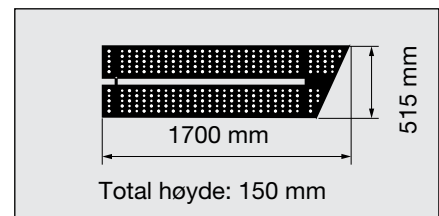
MOTVEKT 9080 kg



VENSTRE FREMRE STIGBRETT 44 kg



VENSTRE BAKRE STIGBRETT 30 kg



● Standardutstyr ○ Tilleggsutstyr

MOTOR

Automatisk tomgangssystem	●
Patrontype motoroljefilter	●
Patron-type drivstoffilter	●
Tørt dobbelt luftfilter med utslippsventil (med luftfilterrestriksjonsbryter for skjerm)	●
Viftevern	●
Drivstoff-forfilter	●
Isolasjon rundt motor	●
Partikkelfilter	●
Power mode-kontroll [H/P (høy effekt) PWR (Power) ECO (økonomi)]	●
Forfilter	○
Radiator, oljekjøler og mellomkjøler med støvbeskyttelsesnett	●
Radiator-reservetank	●
50 A dynamo	●

HYDRAULIKKSYSTEM

Tilbehør til pigghammer	○
Tilbehør til pigghammer og knuser	○
Tilbehør til 2-hastighetsvelger	○
Automatisk power lift	●
Velgersystem for bommodus	●
Styreventil med hovedavlastningsventil	●
Tappefilter	●
Følesystem for motorhastighet	●
E-P-styresystem	●
Ekstra port for styreventil	●
Fullstrømsfilter	●
Slangebruddsventil	○
Pilotfilter	●
Kraftforsterking	●
Hurtigoppvarmingssystem for pilotkrets	●
Støtfri ventil i pilotkrets	●
Sugefilter	●
Arbeidsmodusvelger	●

FØRERHUS

Ekstra sikringsboks	●
Justerbare armlener	●
Allværs, lyddempet førerhus i stål	●
AM/FM-radio	●
Askebeuger	●
Klimaanlegg med automatisk styring	●
Automatisk tomgangsvelger	●
AUX.-terminal og -lagring	●
Førerhus: ROPS-godkjent førerhus for gravemaskiner	●
Laminert avrundet (grønnfarget) glassfrontrute	●
Frontvinduer på øvre, nedre og venstre side kan åpnes	●
Førerhus med tilpasset OPG-oververn i samsvar med nivå II (ISO10262)	○
Førerhus med OPG-frontvern i samsvar med Nivå II (ISO10262)	○
Sigarettenner	●
Koppholder	●
Avstengningsbryter for motor	●
Elektrisk dobbelt horn	●
Evakueringshammer	●
Gulmatte	●
Fotstøtte	●
Frontrutespyler	●
Hanskerom	●
Varme- og kjøleboks	●
Frontruteviskere med intervall	●
LED-belysning med dørlyse	●
Avstengingsspak for førerkontroll	●
Regnskjerm for førerhus	○
Inntrekkbart setebelte	●
Radioantenne i gummi	●
Sete: Justerbart, nedfellbart, luftdempet med varme	●
Korte kontrollspaker	●
Oppbevaringsboks	●
Solskjerm (front)	○
Solskjerm (side)	○
Gjennomsiktig tak med skyvegardin	●
6 væskefylte elastiske hyttfester	●
12 V strømforsyning	○

OVERVÅKNINGSSYSTEM

Alarmsummere: overoppheting, motoroljetrykk, overbelastning	●
Alarmer: overoppheting, motorvarsel, motoroljetrykk, dynamo, minimum drivstoffnivå, luftfilterrestriksjon, arbeidsmodus, overbelastning osv.	●
Målvísninger: vann, temperatur, tidspunkt, drivstofforhold, klokke	●
Andre skjermbilder: arbeidsmodus, arbeidslys, gløding, ryggekamera, driftsforhold osv.	●

LYS

2 førerhuslamper	○
4 førerhuslamper	○
2 arbeidslamper	●
Ekstra arbeidslamper (bommens høyre side)	○

OVERVOGN

Elektrisk drivstoffpåfyllingspumpe med autostopp	●
Elektrisk fettspistol med slangetrommel	●
Drivstoffnivåflottør	●
Måler for hydraulikkoljenivå	●
Stige	●
Ryggekamera	●
Stadrespeil (høyre og venstre side)	●
Stigbrett (førerhusets side)	●
Svingparkeringsbrems	●
Verktøykasse	●
Oppbevaringsrom	●
170 Ah batterier	●
4,5 mm tykt underdeksel	●
9080 kg motvekt	●

UNDERSTELL

Tannhjul med boltfeste	●
Full beltestyring	○
Hydraulisk beltejustering	●
Hydraulisk ledehjuljustering	●
Forsterkede kjedeledd med splintforsegling	●
Kjøremotordeksler	●
Kjøreparkeringsbrems	●
Belteunderdeksel	○
Overruller og underruller	●
2 beltevern (på hver side)	●
600 mm tredoble belteplater	●
750 mm belte med standard beltevern	○
900 mm belte med standard beltevern	○

FRONTTILBEHØR

Røropplegg til vanlig utstyr	○
Sentraliserte smørepunkter	●
Beskyttelsesplate og firkantstenger	●
Smussforsegling på alle skuffebolter	●
Bolt med flens	●
Monolittstøpt A-lenkeledd	●
1,9 m ³ (SAE, PCSA-toppet) steinskuffe (med doble sideskjørt)	○
7,0 m H-bom og 3,4 m H-arm	●
6,3 m BE-bom	○
2,5 m BE-arm	○
2,9 m BE-arm	○
Forsterket sveiseledd A	○
Forsterket B-ledd	●

DIVERSE

Antisklittrinn og rekkverk	●
Låsbar lokk til drivstofftank	●
Låsbare maskindeksler	●
Informasjonskontroller om bord	●
Standard verktøysett	●
Tyverisikringssystem	●
Merking av kjøretøretning på belteramme	●



Hitachi Construction Machinery bygger på et enestående teknologisk fundament og leverer førsteklasses løsninger og tjenester for å fungere som en pålitelig partner for kunder over hele verden.



Hitachis miljøvisjon 2025

Gruppen arbeider for global produksjon med redusert miljøpåvirkning gjennom levetiden til alle produkter, og vil skape et bæredyktig samfunn gjennom tre målsettinger — forebygge global oppvarming, resirkulere ressurser og styrke økosystemet.

Redusert miljøpåvirkning i nye ZAXIS

Hitachi reduserer karbonutslippene for å hindre global oppvarming i henhold til LCA*. Nye ZAXIS har en rekke teknologiske fordeler, blant annet ny ECO-modus og isokron styring. Hitachi har lenge vært engasjert i resirkulering av komponenter, for eksempel aluminiumsdeler i radiatorer og oljekjølere. Plastmaterialer er merket for resirkulering.

*Vurdering av levetid – ISO 14040

Før du bruker maskinen, inkludert satellittkommunikasjonssystemet, i et annet land enn maskinen er ment for, kan det være nødvendig å gjøre endringer slik at maskinen oppfyller lokale bestemmelser (inkludert sikkerhetsstandarder) og juridiske krav i det aktuelle landet. Maskinen må ikke eksporteres til eller brukes i andre land enn den er ment for, før den oppfyller slike krav. Kontakt Hitachi-forhandleren hvis du har spørsmål om maskinens godkjenninger.

Disse spesifikasjonene kan endres uten varsel.

Illustrasjoner og fotografier viser standardmodellene og kan muligens omfatte ekstrautstyr, tilbehør og alt standardutstyr med visse avvik når det gjelder farger og funksjoner. Les om og gjør deg kjent med riktig betjening i førerhåndboken for bruk.