

# ZAXIS160



## HYDRAULISK GRAVEMASKIN

Modellkode : ZX160LC-5B

Nominell motoreffekt : 90,2 kW (121 HP)

Driftsvekt ZX160LC-5B : 16 700 - 18 000 kg

Bakovergravende skuffe, ISO-toppet : 0,45 - 0,70 m<sup>3</sup>



# OVERSIKT

## INNHOOLD

### 4-5 Ytelse

Økt effekt, høyere moment og økt hastighet sikrer optimal ytelse for hver eneste Hitachi-maskin.

### 6-7 Produktivitet

Nye ZAXIS har stor innvirkning på effektiviteten, men liten innvirkning på miljøet.

### 8-9 Komfort

Førerhuset i nye ZAXIS er et sikkert og komfortabelt arbeidssted.

### 10-11 Holdbarhet

Hitachi er kjent for å lage maskiner av høy kvalitet som oppfyller kravene på selv de tøffeste arbeidssteder.

### 12-13 Vedlikehold

Lett tilgjengelige funksjoner for rengjøring og rutinemessig vedlikehold sikrer maksimal driftstid for ZAXIS 160.

### 14-15 Hitachi Support Chain

En lang rekke ettermarkedstjenester og supportalternativer er tilgjengelige for alle våre kunder.

### 16-24 Spesifikasjoner

### Høyere produktivitet

HIOS III-hydraulikkssystemet gir deg høyere produktivitet med lavere drivstofforbruk enn den konvensjonelle ZAXIS-modellen, noe som bidrar til lavere kostnader.

### Økt holdbarhet

Forsterkede braketter på bomenden og foten er utstyrt med føringer som tåler vanskelige miljøer.

### Raskere bevegelse

Systemene for kansellering av stikkresirkulering og hydraulisk forsterkning øker stikkens hastighet under drift.

### Økt allsidighet

Tilbehørsystemet gjør det enkelt å installere tilbehør.



**ZAXIS** Empower your Vision.

Konstruksjonen til den nye middels store Hitachi ZAXIS 160-gravemaskinen er inspirert av ett mål – å nå dine målsettinger. Den leverer på fem hovednivåer: ytelse, produktivitet, komfort, slitestyrke og pålitelighet. Vi vet at eiere av maskinparker trenger effektive kvalitetsmaskiner som arbeider effektivt, også under krevende forhold. Vi vet også at førerne trenger en sikrere, brukervennlig arbeidsplass, og en maskin som reagerer raskt og presist på brukerens kommandoer. Og for å oppnå et tilfredsstillende resultat, til riktig tid, innenfor budsjett og med høye standarder, har vårt mål vært å gi nye ZAXIS 160 maksimal driftstid ved hjelp av enkle vedlikeholdsfunksjoner og ettersalgsprogrammet Hitachi Support Chain.

### Utvidet bein plass

Setet og konsollen kan trekkes lenger bak på nye ZAXIS, slik at føreren får et mer komfortabelt arbeidsmiljø. Konsollen på høyre side er ergonomisk redesignet.

### Svært høy komfort

Det oppvarmede setet med luftdemping er ideelt i kaldt klima og absorberer vibrasjoner under drift slik at arbeidet blir mindre anstrengende for føreren.

### Lett tilgjengelig informasjon

Den store LCD-multifunksjonsskjermen er lett å lese i sterkt sollys eller mørke, og viser tekniske opplysninger.

### Rask og enkel servicetilgang

Kondensatoren i klimaanlegget kan enkelt åpnes for rengjøring av kondensatoren og radiatoren. Inspeksjonsdelene er praktisk plassert.





# YTELSE

Den kraftige ZAXIS 160 er designet for svært høy ytelse, men bruker mindre drivstoff enn sin forgjenger. Den forbedrede hydraulikken sørger for jevn, rask og presis drift under ethvert grave- eller anleggsarbeid, og du får dermed unna mer arbeid på en bedre måte. Det reduserte drivstofforbruket virker direkte på driftskostnader og lønnsomhet og gir raskere avkastning på investeringen.



# Økt effekt og hastighet setter en ny standard på arbeidsstedet



## Høyt ytelsesnivå

Å vinne anbud og oppnå produksjonsmål er svært konkurranseutsatte prosesser når du skal utvikle en virksomhet. Valget av maskiner er svært viktig, og din suksess avhenger av utstyrets produktivitet og effektivitet.

Den nyeste og mest avanserte teknologien innen hydraulikk og elektronikk står sentralt i vårt mål om å levere betydelig reduserte drivstoffkostnader med den nye lavutslippsmotoren. Med HIOS III-hydraulikk kan du oppnå 14 % lavere drivstofforbruk i PWR-modus – sammenlignet med tidligere ZAXIS P-modus – samtidig som du opprettholder høy produktivitet\*.

Dessuten kan drivstofforbruket reduseres med 37 % i ECO-modus\*. Denne modusen gir fortsatt relativt høy produktivitet med samme drivstofforbruk.

## Lavere drivstofforbruk og høy produktivitet

Suksessen i virksomheten påvirkes av utstyrets produktivitet og effektivitet. En investering i anleggsmaskiner fra Hitachi kan hjelpe deg å nå dine produksjonsmål og fullføre oppgavene slik at du vinner anbud i markedet.

Det hydrauliske kraftforsterkersystemet og andre hydraulikksystemer gjør at stikkens innrullingshastighet kan økes når belastningen er relativt lav. Vår velprøvde powerboost-funksjon er også styrket med 10 %, for å oppnå økt graveytelse og større løftekraft.

Allsidigheten til ZAXIS 160 viser seg tydelig i tilbehørsystemet, med 11 moduser som kan registreres på skjermen for enkel montering av ulike typer tilbehør.

\* Basert på data innsamlet via Global e-service

## Hovedfunksjoner

- 14 % redusert drivstofforbruk (PWR-modus vs. ZX-3 P-modus)\*
- 37 % redusert drivstofforbruk (ECO-modus vs. ZX-3 P-modus)\*
- HIOS III-hydraulikksystemet – høy produktivitet og lavere drivstofforbruk

- Supportsystem for tilbehør
- Power-boost



# PRODUKTIVITET

De nye mellomstore ZAXIS-gravemaskinene har mindre innvirkning på miljøet, men også større innvirkning på produktiviteten. Med sine mange effektive og nyskapende funksjoner kan ZAXIS 160 øke produksjonen uansett arbeidssted – på en rask og bærekraftig måte. Dette resulterer også i et renere og mindre støyende arbeidsmiljø og i bedre lønnsomhet for virksomheten.



# Balansen mellom kraftig og bæredyktig effektivitet



## Bæredyktig effektivitet

Vi legger stor vekt på bæredyktig utvikling av Hitachis produktutvalg, spesielt for bruk på arbeidssteder i tettbygde strøk. Derfor er den nye ZAXIS 160 et tegn på vårt engasjement når det gjelder å redusere påvirkningen konstruksjonsmaskiner har på miljøet, i samsvar med EU-utslippsreglene i Trinn IIIB.

ZAXIS 160 er utstyrt med partikkelfilter som fanger opp luftforurensning, som forbrennes automatisk takket være oksideringskatalysatoren og eksosstemperaturkontrollen. Turbolader med variabel geometri og EGR-system (Exhaust Gas Recirculation) med høy volumkjøling bidrar også til reduserte nitrogenoksidnivåer.

I tillegg til redusert utslipp bidrar den autostoppfunksjonen på ZAXIS 160 til å hindre unødig drivstofforbruk og reduserer støynivået i førerhuset.

Dessuten er alle plastmaterialer på de nye mellomstore gravemaskinene i ZAXIS-serien resirkulerbare og merket for å forenkle denne prosessen.

## Kraftfull effektivitet

Vi fokuserer også på å finne den riktige balansen mellom mennesker, miljø og fortjeneste. Derfor har vi beregnet hele kostnaden ved eierskap av nye ZAXIS 160 for å sikre at din nye maskin bidrar til overskudd i virksomheten.

Den kraftige, nye og Trinn IIIB-kompatible motoren i ZAXIS 160 gir høyere produktivitet med lavere drivstofforbruk og er utstyrt med avanserte kontroller i alle komponenter.

Hitachis mellomstore gravemaskiner er kjent for sin kraftige og pålitelige ytelse, spesielt når det er daglige målsettinger og absolutte tidsfrister som må innfris på travle arbeidssteder. Den nye serien ZAXIS-modeller er konstruert for økt produktivitet uten å skade miljøet, gjennom bæredyktige operasjoner.

## Hovedfunksjoner

■ Kraftfull og bæredyktig

■ Trinn IIIB-kompatibel motor

■ Partikkelfilter som fanger opp partikler

■ Turbolader med variabel geometri

■ EGR-system med høy volumkjøling

■ Miljøvennlig design

■ Autostoppfunksjonen – sparer drivstoff og reduserer karbondioksidutslipp



# KOMFORT

Et komfortabelt arbeidsmiljø står høyt på ønskelisten for både eiere og operatører, og da vi designet førerhuset til den nye serien av mellomstore ZAXIS-gravemaskiner, tok vi sikte på å både oppfylle og overgå forventningene. Med utmerket sikt hele veien rundt, rikelig beinplass og en rekke brukervennlige funksjoner er førerhuset til ZAXIS 160 et trygt og romslig sted å være, der du føler at du har full kontroll.





# De nye ZAXIS-gravemaskinene viser vei, både innvendig og utvendig



## Fra komforten i førerhuset

Etter en lang dag med veibygging eller i en utgraving skal du føle deg klar til å nyte resten av dagen. Hitachi har tatt føringen når det gjelder førerkomfort med nye ZAXIS 160, slik at du kan gjøre nettopp det.

Det fullt justerbare luftdempede setet har en ny glidemekanisme og kan skyves enda lenger bak enn noen gang tidligere. Plassen under skjermen er utvidet slik at det er mer beinplass. Det trykksatte førerhuset holder støv og partikler ute.

## Sikt hele veien rundt

På travle byggeplasser kreves full oppmerksomhet for å unngå unødige skader eller fare for helse og sikkerhet. Forbedret sikt – spesielt nedover på høyre side av nye ZAXIS – vil også spare tid (og penger), takket være de siste nyskapingene fra Hitachi.

Den nye plasseringen av skjermen og døren gir bedre sikt, samtidig som det blir mye lettere å stige inn og ut av førerhuset. Det nye ryggekameraet gir bedre oversikt over motvekten, slik at blindsonen reduseres til et minimum. Det trykksatte førerhuset holder støv og partikler ute.

## Brukervennlig funksjonalitet

Hitachi har investert tungt i den avanserte teknologien som er innebygd i nye ZAXIS. Du styrer kreftene med fingertuppene takket være den funksjonelle fargeskjermen og de ergonomiske kontrollene.

Den nye LCD-multifunksjonsskjermen har en stor 7-tommers skjerm som er lett å lese. Den gir en lang rekke nyttige tekniske opplysninger, inkludert tydelig visning av maskinens status og innstillinger, med støtte for opptil 32 språk. Skjermen og de ergonomisk utformede bryterne er samlet slik at de er lett tilgjengelige med høyre hånd. Den nydesignede multifunksjonsbryteren gjør det lett å kontrollere frontutstyret.

## Nyt arbeidet

Tiden flyr når du har det morsomt, men vi har også skjont at en glad fører er en mer produktiv fører. Derfor har vi økt fokuset på å skape et avslappende og behagelig arbeidsmiljø inne i førerhuset.

Kontrollene til AM/FM-stereoradioen er nå fullt justerbare via fargeskjermen. Det er lagt til en ekstra utgang i lydsystemet og plass til for eksempel en MP3-spiller slik at du kan arbeide effektivt mens du hører på yndlingsmusikken din.

## Hovedfunksjoner

- Trykksatt ROPS-førerhus med høye spesifikasjoner
- Forbedret sikt
- Ny LCD-fargeskjerm
- Lett tilgjengelig sanntidsinformasjon

- God beinplass
- Ergonomisk utformet kontrollpanel
- Ekstra utgang og lagringsplass for MP3-spiller



# HOLDBARHET

Flere tiår med produksjon av anleggsutstyr i eliteklassen har gitt Hitachi en enestående ekspertise innen utvikling av maskiner som kan takle de tøffeste arbeidssteder og de mest utfordrende prosjekter. Den nye ZAXIS-serien av mellomstore gravemaskiner er et perfekt eksempel, utstyrt med de siste teknologiske nyvinningene. Så du kan føle deg trygg på disse maskinenes driftssikkerhet og slitestyrke selv under de mest krevende arbeidsforhold.



# Bygd for å takle tøffe arbeidsmiljøer



## Holdbare deler

Nye ZAXIS 160 er konstruert for å fungere under de mest utfordrende arbeidsforhold. Tøffe arbeidsplasser krever pålitelige maskiner som gir økt driftstid og produktivitet. Resultatet er at du kan glede deg over lavere eierskapskostnader, takket være holdbarheten til våre mellomstore gravemaskiner.

Den forsterkede bomenden og foten på nye ZAXIS 160 er gode eksempler. Brakettene på bomenden og foten er utstyrt med fôringer som gir økt holdbarhet og som øker evnen til å motstå belastninger ved langvarig arbeid under krevende forhold.

En vannutskiller av filtertype med høy ytelse leveres som standard. Den fanger opp fuktighet i drivstoffet, også fra drivstoff som inneholder store mengder fuktighet.

## Forsterket understell

Fremre tomgangs- og justeringssylinder er forsterket på ZAXIS 160 for å gi økt holdbarhet. I tillegg setter det seg ikke lenger jord på sylinderen.

Påliteligheten er økt gjennom kraftigere sveisede deler i X-bjelken. Kjøremotorens øvre og nedre plater er utvidet, noe som gir 40 % reduksjon i stressbelastning.

## ROPS-godkjent førerhus

Det trykksatte og ROPS-godkjente CRES V-førerhuset (midtstolpeforsterket struktur) hindrer at støv trenger inn, og beskytter føreren mot potensielle farer på arbeidsstedet. Veltebeskyttelsen (ROPS) er konstruert for å beskytte føreren i tilfelle maskinen velter eller ruller.

## Hovedfunksjoner

- Velprøvd Hitachi-kvalitet
- Mer enn 40 års ekspertise
- Forsterket fronttilbehør
- Forsterket understell



# VEDLIKEHOLD

Den nye ZAXIS 160 er designet slik at du kan utføre vedlikehold og servicekontroller raskt og enkelt, noe som i sin tur gir lengre driftstid og større driftssikkerhet. Mange av funksjonene er enkelt tilgjengelig fra bakkeplan, og noen har fått en annen plassering for at det skal være enklere og mindre tidkrevende å utføre rutinemessig vedlikehold og rengjøringsprosedyrer. Dette betyr at du kan bruke mer tid på det arbeidet du helst vil gjøre.



# Arbeid lenger takket være brukervennlige og tilgjengelige funksjoner



## Enkel tilgang

Vi har gjort livet lettere for deg ved å innføre en rekke praktiske funksjoner som er integrert på de nye mellomstore ZAXIS-gravemaskinene. Ingeniørene våre har evaluert brukernes krav og integrert en rekke tidsbesparende faktorer for rutinemessig vedlikehold.

Ved hjelp av LCD-multifunksjonsskjermen kan du kontrollere motoroljenivåer og bli varslet når det er på tide å skifte hydraulikkolje og drivstoffiltere. I tillegg kan du angi en tidsplan for rutinemessig vedlikehold hver gang maskinen startes, for å bidra til å hindre maskinproblemer.

Den utvendige kondensatoren til klimaanlegget på ZAXIS 160 kan enkelt åpnes for å rengjøre kondensatoren og radiatoren. Problematisk blokkeringer kan også fjernes ved å blåse luft gjennom det praktiske dekslet over radiatoren, som åpnes enkelt med ett trykk.

Fra bakkenivå kan du skifte drivstoffiltrene, motoroljefilteret og luftfilteret, og sklisikre trinn gir enkel tilgang til maskinens øvre struktur.

## Enkel rengjøring

Vi mener at enkelt rutinemessig vedlikehold øker produktivetsnivået og tilgjengeligheten for maskinen. Derfor har vi konstruert ZAXIS 160 med en rekke praktiske og raske løsninger, slik at du kan glede deg over av lange, problemfrie arbeidsdager.

Det innvendige støvfilteret er et godt eksempel på disse løsningene. Det er plassert på utsiden av klimaanleggets kondensator og drivstoffkjøler, og borte fra viften, slik at støv og partikler kan fanges opp jevnt uten at det samler seg på ett sted.

Kjølepakken er plassert parallelt, og den skråstilte siderammen bidrar også til rengjøringen.

## Hovedfunksjoner

- Global e-Service overvåker partikkelfilteret
- Daglige kontroller fra bakkenivå
- Oljemengder kan kontrolleres fra føreraset
- Rask og enkel servicetilgang



# SUPPORT CHAIN

Så snart du blir Hitachi-kunde, kan du regne med førsteklasses ettermarkedservice fra den autoriserte forhandleren. Hitachi gir omfattende support til alle forhandlere i det europeiske nettverket, slik at de kan sikre at ZAXIS 160 fortsetter å oppfylle kravene og forventningene dine. For å beskytte Hitachi-investeringen ytterligere har vi innført ettermarkedsprogrammet Hitachi Support Chain. Dette gir deg fleksibilitet til å lage en skreddersydd serviceplan ut fra de følgende nøkkelområdene, "ledd" i servicekjeden som du får fra Hitachi via den lokale forhandleren.



# Et fleksibelt ettermarkedsprogram laget for å beskytte investeringen

## Global e-Service

Den nye ZAXIS-gravemaskinen er utstyrt med GPRS-kommunikasjonssystem\*. Systemet sender en lang rekke maskindata til Hitachis hovedserver. Via Global e-Service-databasen har du ekstern tilgang til alle disse dataene. Alt du trenger, er Internett-forbindelse og påloggingsopplysninger for Global e-Service.

Global e-Service gir deg og forhandleren mulighet til å laste ned og dele denne informasjonen, slik at du kan administrere maskinparken eksternt. Den elektroniske tjenesten gjør det også lettere for forhandleren å gi deg råd om forebyggende vedlikehold og aktuelle spesialtilbud.

Oppdatert informasjon om din ZAXIS-gravemaskin er tilgjengelig døgnet rundt, som antall driftstimer, drivstofforbruk, driftsmodus og plassering. Dette hjelper deg å holde driftskostnadene nede og planlegge jobber effektivt, og holder deg oppdatert når det gjelder vedlikehold av maskinen – for å sikre optimal ytelse og minimalt med driftsstans.

## Teknisk støtte

Hitachis profesjonelle og høyt kvalifiserte serviceteam kombinerer den globale ekspertisen og kunnskapen i Hitachi Construction Machinery med det lokale språket og den lokale kulturen. Vi har en proaktiv tilnærming til kundeservice gjennom kontinuerlig opplæring av forhandlerens personale, slik at den tilgjengelige kunnskapen fra hele verden blir videreført til hver enkelt tekniker i vårt forhandlernettsverk.

## Utvidet garanti og servicekontrakter

Alle nye Hitachi-modeller er dekket av full garanti fra produsenten. Det kan imidlertid være at din ZAXIS-gravemaskin trenger ekstra beskyttelse på grunn av krevende arbeidsforhold eller for å holde reparasjonskostnadene på et minimum. For å oppfylle disse kravene tilbyr forhandlerne våre et unikt utvidet garantiprogram (HELP – Hitachi Extended Life Program) og omfattende servicekontrakter – den mest effektive måten å optimere ytelsen til den nye ZAXIS-gravemaskinen på.

## Deler og reproduserte komponenter

Hitachi tilbyr ulike dele- og komponentserier tilpasset dine spesifikke behov. I tillegg til vårt utvalg av originaldeler er andre alternativer tilgjengelige:

- Hvis maskinene dine har vært i drift i mange år, kan Hitachi tilby en serie originaldeler til en attraktiv pris.
- For svært krevende bruk eller klima tilbyr Hitachi en serie deler med ekstra ytelse.
- Hvis du er ute etter en økonomisk løsning for forebyggende utskifting, er reproduserte komponenter det beste alternativet.

Uansett hva du velger, kan du føle deg trygg på at den velkjente Hitachi-kvaliteten og -garantien gir deg færre bekymringer.

Din Hitachi-forhandler har flere detaljer om de ovennevnte komponentseriene.



\* GPRS-kommunikasjonssystemet er standardutstyr på nye ZAXIS-gravemaskiner. Kommunikasjonssystemets tilgjengelighet kan imidlertid avhenge av lisensbestemmelser i ditt land. Kontakt Hitachi-forhandleren hvis du ønsker en Global e-Service-konto.

## Hovedfunksjoner

- Kontroller alle dine maskiner fra kontoret – døgnet rundt
- Ekstern oversikt over drivstofforbruket
- Kontroller hvor maskinene befinner seg, og følg med på hvor de beveger seg

- Se vedlikeholdsstatus og elementer som er klare for utskifting, på hver enkelt maskin
- Motta e-post med informasjon om maskinvarslinger, uventede bevegelser osv.

# SPESIFIKASJONER

## MOTOR

Modell .....	Isuzu AM-4JJ1X
Type .....	4-takts vannavkjølt, common rail med direkte innsprøyting
Innsuging .....	Turboladet med variabel geometri, intercooler, EGR-kjøling
Etterbehandling .....	Partikkelfilter
Ant. sylindere .....	4
Beregnet effekt	
ISO 9249, netto .....	90,2 kW (121 HP) ved 2200 min <sup>-1</sup> (o/min)
EEC 80/1269, netto .....	90,2 kW (121 HP) ved 2200 min <sup>-1</sup> (o/min)
SAE J1349, netto .....	90,2 kW (121 HP) ved 2200 min <sup>-1</sup> (o/min)
Maks. dreiemoment .....	406 Nm (41,4 kgfm) ved 1800 min <sup>-1</sup> (o/min)
Slagvolum .....	2,999 L
Boring og slaglengde .....	95,4 x 104,9 mm
Batterier .....	2 x 12 V / 74 Ah

## HYDRAULIKKSYSTEM

### Hydraulikkpumper

Hovedpumper .....	2 aksialstempelpumper med variabelt slagvolum
Maksimal oljemengde ..	2 x 191 L/min
Pilotpumpe .....	1 tannhjulspumpe
Maksimal oljemengde ..	33,6 L/min

### Hydraulikkmotorer

Kjøring .....	2 aksialstempelmotorer med variabelt slagvolum
Sving .....	1 aksialstempelmotor

### Innstillinger for avlastningsventil

Redskapskrets .....	34,3 MPa (350 kgf/cm <sup>2</sup> )
Svingkrets .....	29,3 MPa (299 kgf/cm <sup>2</sup> )
Kjørekrets .....	34,3 MPa (350 kgf/cm <sup>2</sup> )
Pilotkrets .....	3,9 MPa (40 kgf/cm <sup>2</sup> )
Kraftforsterking .....	38,0 MPa (388 kgf/cm <sup>2</sup> )

### Hydraulikksylindere

	Antall	Boring	Stangdiameter
Bom	2	110 mm	80 mm
Stikke	1	120 mm	90 mm
Skuffe	1	105 mm	75 mm
Posisjonering <sup>*1</sup>	1	140 mm	95 mm

\*1 : For 2-delt bom

## OVERBYGNING

### Svingbar overramme

D-profiler hindrer deformering.

### Svinggir

Aksialstempelmotor med planetreduksjonsgir er badet i olje. Svingkrets i enkel rekke. Svingparkeringsbremsen er skivetype, fjærbelastet med hydraulisk utkobling.

Svinghastighet .....	13,3 min <sup>-1</sup> (o/min)
Svingmoment .....	44 kNm (4490 kgfm)

### Førerhus

Uavhengig romslig førerhus, 1005 mm bredt og 1675 mm høyt, samsvarer med ISO\*-standardene.

\* International Organization for Standardization

## UNDERSTELL

### Belter

Varmebehandlede skjøtebolter med støvtettinger. Hydraulisk (grease) beltejusteringer med støtabsorberende returhurtigfjærer.

### Antall ruller og belteplater på hver side

Øvre ruller .....	2
Nedre ruller .....	7
Belteplater .....	43
Beltestyringer .....	1

### Fremdrift

Hvert belte drives av en aksialstempelmotor med 2 hastigheter. Parkeringsbremsen er av skivetype, fjærbelastet og med hydraulisk utkobling. Automatgirsystem: Høyt-Lavt.

Kjørehastigheter .....	Høy: 0 til 5,3 km/t
	Lav: 0 til 3,4 km/t

Maks. trekkraft .....

169 kN (17 250 kgf)
---------------------

Klatreevne .....

70 % (35 grader) kontinuerlig
-------------------------------

## STØYnivå

Støynivå i førerhus ifølge ISO 6396 .....

LpA 70 dB(A)
--------------

Utvendig støynivå ifølge ISO 6395 og

EU-direktivet 2000/14/EC .....

LwA 100 dB(A)
---------------

## FYLLEKAPASITETER – SERVICE

Drivstofftank .....	320,0 L
Motorølevæske .....	22,0 L
Motorolje .....	17,0 L
Svingenhet .....	6,2 L
Fremdrift (hver side) .....	6,8 L
Hydraulikksystem .....	210,0 L
Hydraulikkoljetank .....	125,0 L



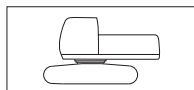
## VEKT OG MARKTRYKK

### Driftsvekt og marktrykk

			ZAXIS 160LC			
Bomtype			Monoblokk		2-delt	
Beltetype	Beltebredde	Stikkelengde	kg	kPa (kgf/cm <sup>2</sup> )	kg	kPa (kgf/cm <sup>2</sup> )
Trippel belteplate	500 mm	2,22 m	16 700	48 (0,49)	17 200	50 (0,51)
		2,58 m	16 700	48 (0,49)	17 200	50 (0,51)
	600 mm	2,22 m	16 900	41 (0,42)	17 400	42 (0,43)
		2,58 m	17 000	41 (0,42)	17 500	42 (0,43)
	700 mm	2,22 m	17 200	35 (0,36)	17 700	36 (0,37)
		2,58 m	17 200	35 (0,36)	17 700	36 (0,37)
	800 mm	2,22 m	17 500	31 (0,32)	18 000	32 (0,33)
		2,58 m	17 500	31 (0,32)	18 000	32 (0,33)

Inkludert 0,60 m<sup>3</sup> (ISO-toppet), skuffevækt (500 kg) og motvækt (3200 kg).

### Maskinens basisvekt og totale bredde



Ekskl. front- og endetilbehør, drivstoff, hydraulikkolje og kjølevæske osv. Inkludert motvækt.

#### ZAXIS 160LC

Beltebredde	Vekt	Total bredde
500 mm	13 200 kg	2500 mm
600 mm	13 500 kg	2590 mm
700 mm	13 700 kg	2690 mm
800 mm	14 000 kg	2890 mm

### Komponentvekt

	Vekt
Motvækt	3200 kg
Monobom (med stikkesylinder og bomsylinder)	1620 kg
2-delt bom (med stikkesylinder og bomsylinder)	1910 kg
2,22 m stikke (med skuffesylinder)	770 kg
2,58 m stikke (med skuffesylinder)	800 kg
0,60 m <sup>3</sup> skuffe	500 kg

## SKUFFE OG ARM, GRAVESTYRKE

Stikkelengde	ZAXIS 160LC	
	2,22 m	2,58 m
Skuffens gravekraft* ISO	112 kN (11 400 kgf)	
Skuffens gravekraft* SAE : PCSA	99 kN (10 100 kgf)	
Stikkens rivekrefter* ISO	115 kN (11 700 kgf)	91 kN (9300 kgf)
Stikkens rivekrefter* SAE : PCSA	110 kN (11 200 kgf)	88 kN (8900 kgf)

\* Med kraftforsterking

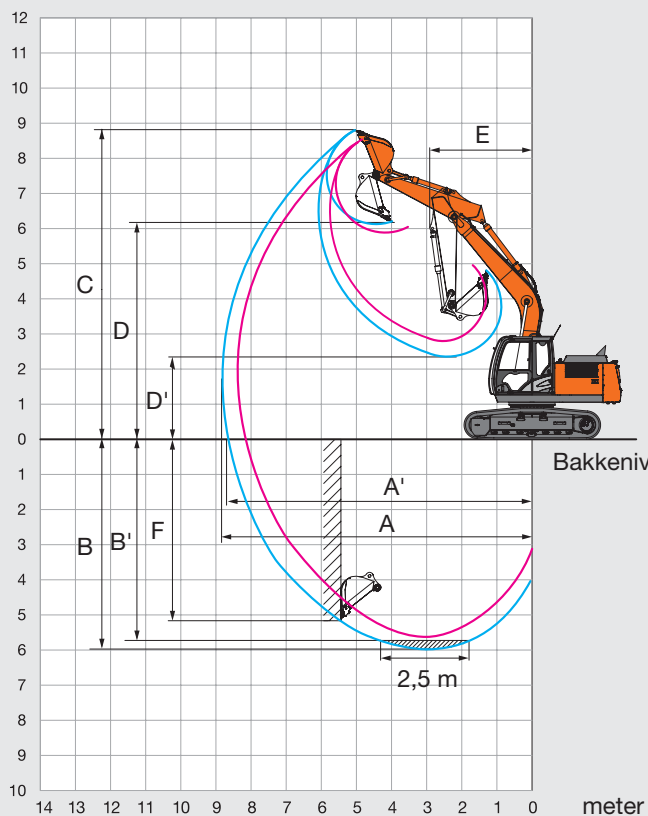
# SPESIFIKASJONER

## ARBEIDSREKKEVIDDER

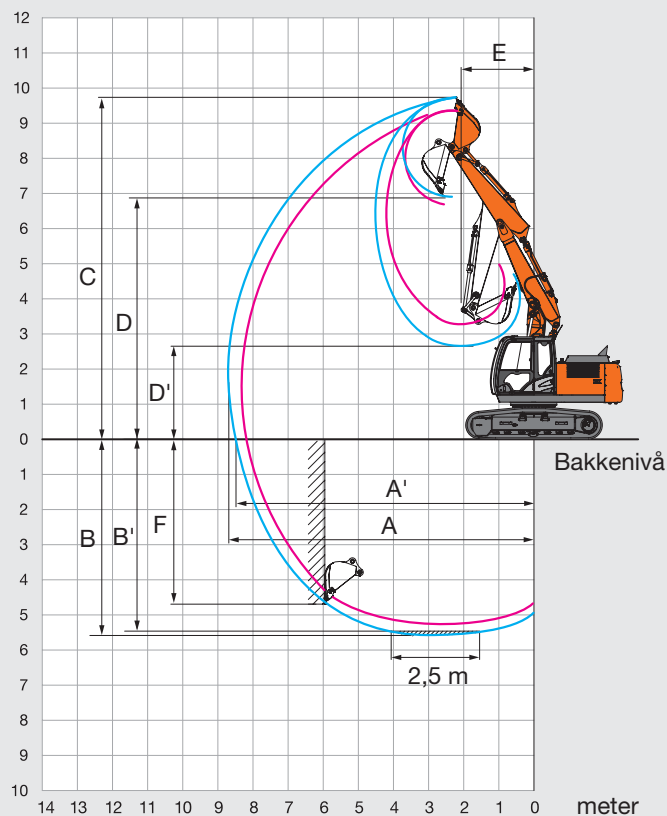
### Monobom

### 2-delt bom

meter



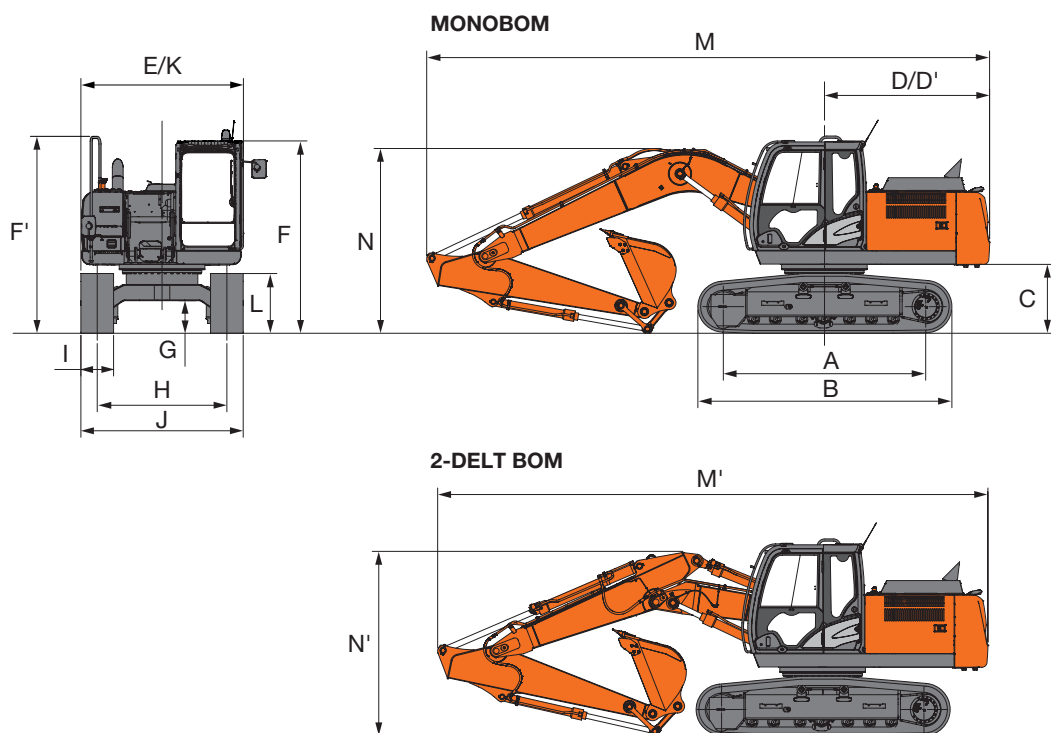
meter



Enhet: mm

Stikkellengde	ZAXIS 160LC			
	Monobom		2-delt bom	
A Maks. graverekkevidde	2,22 m	2,58 m	2,22 m	2,58 m
A' Maks. graverekkevidde (på bakken)	8520	8870	8330	8690
B Maks. gravedybde	8340	8700	8150	8510
B' Maks. gravedybde (2,5 m nivå)	5620	5980	5210	5580
C Maks. skjærehøyde	5340	5740	5090	5470
D Maks. tømme høyde	8620	8880	9420	9740
D' Min. tømme høyde	5940	6170	6600	6900
E Min. svingradius	2750	2380	3320	2670
F Maks. loddrett vegg-gravedybde	3290	2910	2580	2070
	4510	5160	4230	4710

Beltekommer ikke medregnet



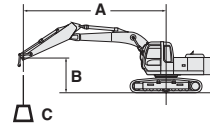
Enhet: mm

	ZAXIS 160LC
A Akselavstand	3100
B Understellets lengde	3920
* C Klaring under motvekt	1030
D Svingradius bakre ende	2550
D' Bakre lengde	2530
E Total bredde på overvogn	2480
F Total høyde på førerhus	2950
F' Total høyde på overbygning	3010
* G Min. bakkeklaring	470
H Sporvidde	1990
I Beltebredde	G 500
J Understellsbredde	2490
K Total bredde	2500
L Belte høyde med trekammede belteplater	920
<b>MONOBOM</b>	
M Total lengde	
Med 2,22 m stikke	8720
Med 2,58 m stikke	8620
* N Total bomhøyde	
Med 2,22 m stikke	3190
Med 2,58 m stikke	2870
<b>2-DELTA BOM</b>	
M' Total lengde	
Med 2,22 m stikke	8520
Med 2,58 m stikke	8420
* N' Total bomhøyde	
Med 2,22 m stikke	3090
Med 2,58 m stikke	2830

\* Beltekammer ikke medregnet G: Trekammede belteplater

# LØFTEKAPASITET

- Merknader: 1. Verdiene er basert på ISO 10567.  
 2. Løftekapasitet overstiger ikke 75 % av tømmelast med maskinen på fast, flatt underlag eller 87 % full hydraulikkapasitet.  
 3. Lastepunktet er midtlinjen på stikken ved skuffebolten.  
 4. \*Angir last begrenset av hydraulikkapasitet.  
 5. 0 m = Bakken.



A: Lasteradius  
 B: Lastepunkthøyde  
 C: Løftekapasitet

For løftekapasitet trekkes vekten på skuffe og hurtigkobling fra løftekapasitet uten skuffe.

## ZAXIS 160LC MONOBOM

Kapasitet over-front

Kapasitet over-side eller 360 grader

Enhet: kg

Forhold	Laste- punkt- høyde m	Lasteradius m								Ved maks. rekkevidde		
		1,5		3,0		4,5		6,0				meter
Bom 5,10 m	4,5					*4980	*4980	*4600	3270	4340	2870	6,51
Stikke 2,22 m	3,0					*6270	4770	4810	3150	3830	2520	6,97
Motvekt	1,5					7170	4460	4660	3020	3660	2390	7,08
3200 kg	0 (bakke)					6990	4300	4560	2920	3770	2450	6,87
Belte 500 mm	-1,5			*11 720	7890	6960	4270	4550	2910	4260	2740	6,30
	-3,0			*10 440	8060	7070	4370			5620	3570	5,25
Bom 5,10 m	6,0							*3300	*3300	*3150	*3150	6,05
Stikke 2,58 m	4,5					*4560	*4560	*4290	3300	*3080	2630	6,89
Motvekt	3,0			*8860	*8860	*5870	4830	4840	3170	*3190	2330	7,33
3200 kg	1,5					7230	4510	4680	3020	3410	2220	7,44
Belte 500 mm	0 (bakke)			*6270	*6270	7000	4310	4560	2920	3490	2260	7,23
	-1,5	*5740	*5740	*10 420	7830	6940	4250	4520	2880	3880	2500	6,69
	-3,0	*10 310	*10 310	*11 030	7980	7010	4310			4910	3140	5,72
	-4,5									*6100	5410	3,98

## ZAXIS 160LC 2-DELT BOM

Kapasitet over-front

Kapasitet over-side eller 360 grader

Enhet: kg

Forhold	Laste- punkt- høyde m	Lasteradius m								Ved maks. rekkevidde		
		1,5		3,0		4,5		6,0				meter
2-delt bom	7,5			*6470	*6470					*5880	*5880	3,66
Stikke 2,22 m	6,0					*5000	*5000			*4420	3980	5,38
Motvekt	4,5			*6960	*6960	*5270	5240	*4230	3320	*3940	3030	6,31
3200 kg	3,0			*9340	*9210	*6150	5110	*4460	3280	*3810	2620	6,78
Belte 500 mm	1,5	*10 850	*10 850	*11 770	8970	*7400	5130	4800	3150	3840	2480	6,90
	0 (bakke)	*13 720	*13 720	*12 780	8790	7350	4770	4690	3010	3960	2540	6,68
	-1,5	*20 350	*20 350	*12 940	8430	7250	4470	4610	2930	4510	2870	6,09
	-3,0	*24 430	*24 430	*11 700	8230	*6500	4420			*4800	3830	4,99
2-delt bom	7,5									*3610	*3610	4,30
Stikke 2,58 m	6,0					*4440	*4440			*3150	*3510	5,83
Motvekt	4,5			*4970	*4970	*5010	*5010	*4010	3400	*3050	2760	6,69
3200 kg	3,0	*13 910	*13 910	*10 110	9270	*5810	5140	*4270	3360	*3140	2430	7,14
Belte 500 mm	1,5	*15 020	*15 020	*11 720	9030	*7200	4960	*4710	3220	*3400	2300	7,26
	0 (bakke)	*12 440	*12 440	*12 660	8930	7340	4860	4740	3050	3660	2350	7,05
	-1,5	*16 120	*16 120	*12 860	8470	7320	4530	4600	2920	4090	2610	6,49
	-3,0	*18 650	*18 650	*12 520	8230	7150	4390			*4710	3340	5,48

● ..... Standardutstyr

○ ..... Tilleggsutstyr

## MOTOR

Dobbelt luftfilter	●
Automatisk tomgangssystem	●
Automatisk avstengningskontroll	●
Patrontype motoroljefilter	●
Patrontype drivstoff-forfilter	●
Patrontype hoveddrivstofffilter	●
Støvtett innvendig nett	●
Tørt luftfilter med utslippsventil (med indikator for tett luftfilter)	●
Elektrisk drivstoffmatepumpe	●
ECO/PWR-moduskontroll	●
Hurtigkobling for motorolje	●
Motorvarmer	●
Viftevern	●
Drivstoffkjøler	●
Motstandsventil, kaldt drivstoff	○
Vannutskiller med høy ytelse	●
Isolasjon rundt motor	●
Partikkelfilter	●
Forfilter	○
Radiator, oljekjøler og intercooler	●
Radiator-reservetank	●
50 A dynamo	●

## HYDRAULIKKSYSTEM

Automatisk power lift	●
Styreventil med hovedavlastningsventil	●
Fullstrømsfilter	●
Finmasket fullstrømsfilter med tilstoppingsindikator	○
Slangebruddsventil	○
Pilotfilter	●
Kraftforsterking	●
Sugefilter	●
Svingdemperventil	●
Ekstra port for styreventil	●
Justerbar avlastningsventil for pigghammer og betongknuser	●
Arbeidsmodusvelger	●

## FØRERHUS

Multifunksjonsspak eller proporsjonalspaker (ekstrahydraulikk)	○
Allværs, lyddempet førerhus i stål	●
AM/FM-radio	●
Askebeuger	●
Klimaanlegg med automatisk styring	●
AUX.-terminal og -lagring	●
CRES V-førerhus (Center pillar reinforced structure)	●
Drikkeholder med varme- og kjølefunksjon	●
Elektrisk dobbelt horn	●
Avstengningsbryter for motor	●
Utstyrt med herdede, fargede (grønne) ruter	●
Evakueringshammer	●
Brakett for brannslukker	○
Gulvmatte	●
Fotstøtte	●
Frontutespyler	●
Frontvinduer på øvre, nedre og venstre side kan åpnes	●
Hanskerom	●
Varme- og kjøleboks	●
Frontuteviskere med intervall	●
Nøkkellys	●
Laminert avrundet frontrute	○
LED-belysning med dørlyse	●
Førerhus med OPG-frontvern i samsvar med nivå II (ISO10262)	○
Førerhus med tilpasset OPG-oververn i samsvar med nivå II (ISO10262)	○
Avstengningsspak for førerkontroll	●
Regnskjerm	○
Bakre skuff	●
Inntrekkbart setebelte	●
ROPS-kompatibelt førerhus (ISO12117-2)	●
Radioantenne i gummi	●
Sete: luftdempet sete med oppvarming	●
Regulerbare setedeler: ryggstøtte, armlene, høyde og vinkel, trekkes forover/bakover	●
Korte kontrollspaker	●
Solskjerm (frontrute/siderute)	○
Gjennomsiktig tak med skyvegardin	●
2 høyttalere	●
4 væskefylte elastiske hyttfester	●
12 V strømforsyning	○
24 V sigarettenner	●

## OVERVÅKNINGSSYSTEM

Alarmsummere: overoppheting, motoroljetrykk, overbelastning	●
Alarmer: overoppheting, motorvarsel, motoroljetrykk, dynamo, minimum drivstoffnivå, hydraulisk filterrestriksjon, luftfilterrestriksjon, arbeidsmodus, overbelastning osv.	●
Målervisninger: vann, temperatur, tidspunkt, drivstofforhold, klokke	●
Andre skjermbilder: arbeidsmodus, arbeidslys, gløding, ryggekamera, driftsforhold osv.	●
Valg mellom 32 språk	●

## LYS

Ekstra frontlys på førerhustak	○
Ekstra baklys på førerhustak	○
Ekstra bomlys med deksel	○
Roterende lampe	○
2 arbeidslamper	●

## OVERVOGN

Elektrisk drivstoffpåfyllingspumpe med autostopp og filter	●
Drivstoffnivåflottør	●
Måler for hydraulikkoljenivå	●
Ryggekamera	●
Sladrespeil (høyre og venstre side)	●
Svingparkeringsbrems	●
Verktøykasse	●
Underdeksel	●
Oppbevaringsrom	●
3200 kg motvekt	●
2 x 74 Ah batterier	●

## UNDERSTELL

Tannhjul med boltfeste	●
Forsterkede kjedeled med splintforsegling	●
Kjøremotordeksler	●
Kjøreparkeringsbrems	●
Belteunderdeksel	○
Overruller og underruller	●
1 beltevern (hver side) og hydraulisk beltejustering	●
4 fester for transportsikring	●
500 mm tredoble belteplater	●

## FRONTTILBEHØR

Støpt lenkeledd A	●
Sveiset lenkeledd A med sveiset krok	○
Sentraliserte smørepunkter	●
Smussforsegling på alle skuffebolter	●
Bolt med flens	●
HN-foringer	●
Armerte, syntetiske shims	●
WC (wolframkarbid) termisk spraying	●

## TILBEHØR

Rørapplegg til vanlig utstyr	●
Tilleggspumpe (30 L/min)	○
Rørapplegg for hammer og saks	●
HSB-deler for hammer og saks	●
Pilotakkumulator	○
Tilbehør til 2-hastighetsvelger	○
Ekstra røropplegg	○

## DIVERSE

Låsbart lokk til drivstofftank	●
Låsbare maskindeksler	●
Informasjonskontroller om bord	●
Antisklitape på plater og håndtak	●
Standard verktøysett	●
Merking av kjøretøretning på belteramme	●
Tyverisikringssystem*	○
Global e-service	●

Standard- og tilleggsutstyr kan variere fra land til land. Kontakt Hitachi-forhandleren for detaljer.

\* Hitachi Construction Machinery kan ikke holdes ansvarlig for tyverier. Ethvert system vil bare redusere faren for tyveri.







**Hitachi Construction Machinery bygger på et enestående teknologisk fundament og leverer førsteklasses løsninger og tjenester for å fungere som en pålitelig partner for kunder over hele verden.**



---

## Hitachis miljøvisjon 2025

---

Hitachi-gruppen har laget en miljøvisjon 2025 for å begrense utslippene av karbondioksid. Gruppen arbeider for global produksjon med redusert miljøpåvirkning gjennom levetiden til alle produkter, og vil skape et bæredyktig samfunn gjennom tre målsetninger — forebygge global oppvarming, resirkulere ressurser og styrke økosystemet.

### Redusert miljøpåvirkning i nye ZAXIS

Hitachi reduserer karbonutslippene for å hindre global oppvarming i henhold til LCA\*. Nye ZAXIS har en rekke teknologiske fordeler, blant annet ny ECO-modus og isokron styring. Hitachi har lenge vært engasjert i resirkulering av komponenter, for eksempel aluminiumsdeler i radiatorer og oljekjølere. Plastmaterialer er merket for resirkulering.

\*Vurdering av levetid – ISO 14040

Før du bruker maskinen, inkludert satellittkommunikasjonssystemet, i et annet land enn maskinen er ment for, kan det være nødvendig å gjøre endringer slik at maskinen oppfyller lokale bestemmelser (inkludert sikkerhetsstandarder) og juridiske krav i det aktuelle landet. Maskinen må ikke eksporteres til eller brukes i andre land enn den er ment for, før den oppfyller slike krav. Kontakt Hitachi-forhandleren hvis du har spørsmål om maskinens godkjenninger. Disse spesifikasjonene kan endres uten varsel.

Illustrasjoner og fotografier viser standardmodellene og kan muligens omfatte ekstrautstyr, tilbehør, kundeinstallerte og endrede deler, tilleggsdeler og alt standardutstyr med visse avvik når det gjelder farger og funksjoner. Les om og gjør deg kjent med riktig betjening i førerhåndboken før bruk.

KS-NO218EU