

ZAXIS-5-serien med kort bakre svingradius

**HITACHI**

Reliable solutions

# ZAXIS225us



## HYDRAULISK GRAVEMASKIN

Modellkode : ZX225USLC-5B

Beregnet motoreffekt : 122 kW (164 HP)

Driftsvekt ZX225USLC-5B : 24 200 - 28 300 kg

Skuffestørrelse, ISO-toppet : 0,51 - 1,20 m<sup>3</sup>



# OVERSIKT

## INNHold

### 4-5 Ytelse

Økt effekt, høyere moment og økt hastighet sikrer optimal ytelse for hver eneste Hitachi-maskin.

### 6-7 Produktivitet

Nye ZAXIS har stor innvirkning på effektiviteten, men liten innvirkning på miljøet.

### 8-9 Komfort

Førerhuset i nye ZAXIS er et sikkert og komfortabelt arbeidssted.

### 10-11 Holdbarhet

Hitachi er kjent for å lage maskiner av høy kvalitet som oppfyller kravene på selv de tøffeste arbeidssteder.

### 12-13 Vedlikehold

Lett tilgjengelige funksjoner for rengjøring og rutinemessig vedlikehold sikrer maksimal driftstid for ZAXIS 225US.

### 14-15 Hitachi Support Chain

En lang rekke ettermarkedstjenester og supportalternativer er tilgjengelige for alle våre kunder.

### 16-24 Spesifikasjoner

### Lavere drivstoffkostnader

Hydraulikksystemet TRIAS gir høyere effektivitet med lavere drivstofforbruk enn den forrige ZAXIS-modellen.

### Økt holdbarhet

Forsterkede braketter på bomenden og foten er utstyrt med føringer som tåler vanskelige miljøer.

### Raskere bevegelse

Systemene for kansellering av stikkresirkulering og hydraulisk forsterkning øker stikkens hastighet under drift.

### Økt allsidighet

To ekstra spoler i styreventilen gjør det enkelt å installere tilbehør.

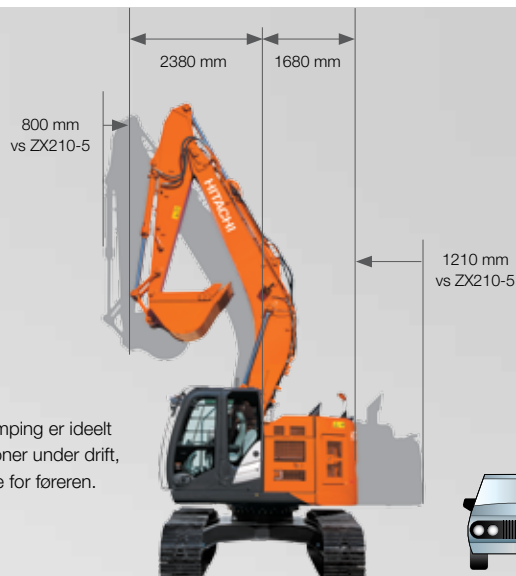


**ZAXIS** Empower your Vision.

Konstruksjonen til den nye middels store Hitachi ZAXIS 225US-gravemaskinen er inspirert av ett mål – å nå dine målsettinger. Den leverer på fem hovednivåer: ytelse, produktivitet, komfort, slitestyrke og pålitelighet. Vi vet at eiere av maskinparker trenger effektive kvalitetsmaskiner som arbeider effektivt, også under krevende forhold. Vi vet også at førerne trenger en sikrere, brukervennlig arbeidsplass, og en maskin som reagerer raskt og presist på brukerens kommandoer. Og for å oppnå et tilfredsstillende resultat, til riktig tid, innenfor budsjett og med høye standarder, har vårt mål vært å gi nye ZAXIS 225US maksimal driftstid ved hjelp av enkle vedlikeholdsfunksjoner og ettersalgsprogrammet Hitachi Support Chain.

### Utvidet bein plass

Setet og konsollen kan trekkes lenger bak på nye ZAXIS, slik at føreren får et mer komfortabelt arbeidsmiljø. Konsollen på høyre side er ergonomisk redesignet.



### Svært høy komfort

Det oppvarmede setet med luftdemping er ideelt i kaldt klima og absorberer vibrasjoner under drift, slik at det blir mindre anstrengende for føreren.

### Liten svingradius

Dette sørger for at nye ZAXIS kan brukes på trange steder, for eksempel ved arbeid i bystrøk, til veiarbeid, i skogbruk og ved rivningsarbeid – overalt hvor plassen er begrenset.

### Lett tilgjengelig informasjon

Den store LCD-multifunksjonsskjermen er lett å lese i sterkt sollys eller mørke, og viser tekniske opplysninger.

### Rask og enkel servicetilgang

Kondensatoren i klimaanlegget kan enkelt åpnes for rengjøring av kondensatoren og radiatoren. Inspeksjonsdelene er praktisk plassert.



# YTELSE

Den raske og drivstoffgjerrige nye ZAXIS 225US er designet for høy ytelse og effektivitet på mange ulike typer arbeidssteder. Den beskjedne svingradiusen gjør den egnet til grave- og byggearbeid på trange steder, særlig i bystrøk, og til veiarbeid, skogbruk og rivningsarbeid. Den manøvreres jevnt og presist og leverer bedre produktivitet og lavere driftskostnader – i likhet med alle de nye ZAXIS-modellene.



# Økt effekt og hastighet setter en ny standard på arbeidsstedet



## Lavere drivstoffkostnader

Å vinne anbud og oppnå produksjonsmål er svært konkurranseutsatte prosesser når du skal utvikle en virksomhet. Valget av maskiner er svært viktig, og din suksess avhenger av utstyrets produktivitet og effektivitet. Det er her vårt nye TRIAS-hydraulikksystem kommer til sin rett.

Den nyeste og mest avanserte teknologien innen hydraulikk og elektronikk står sentralt i vårt mål om å levere betydelig reduserte drivstoffkostnader med den nye lavutslippsmotoren. Med TRIAS-hydraulikk kan du oppnå 17 % lavere drivstofforbruk i PWR-modus – sammenlignet med tidligere ZAXIS P-modus – samtidig som du opprettholder høy produktivitet\*.

Dessuten kan drivstofforbruket reduseres med 25 % i ECO-modus\*. Denne modusen gir fortsatt relativt høy produktivitet med samme drivstofforbruk.

## Større bruksområde

Med sine kompakte mål er ZAXIS 225US velegnet for arbeid på en mengde ulike arbeidssteder, særlig der plassen er begrenset, som ved arbeid i bystrøk og på veier, i skogbruk og ved rivningsarbeider. Den arbeider mer effektivt på trange steder takket være at den verken foran eller bak har deler som stikker særlig ut. Dermed kan for eksempel en lastebil parkeres nærmere maskinen, noe som får fart på lastingen.

\* Basert på data innsamlet via Global e-service

## Høyt ytelsesnivå

En jevn, rask og presis maskin er alle føreres drøm – og det er nøyaktig hva ZAXIS 225US tilbyr. Våre siste nyskapninger er utviklet spesielt for den nye generasjonen middels store Hitachi-gravemaskiner.

Det hydrauliske kraftforsterkersystemet og andre hydraulikksystemer gjør at stikkens innrullingshastighet kan økes når belastningen er relativt lav. Vår velprøvde power-boost-funksjon er også økt med 10 %\*, for å oppnå økt graveytelse og større løftkraft.

Allsidigheten til ZAXIS 225US viser seg tydelig i tilbehørsystemet, med 11 moduser som kan registreres på skjermen for enkel montering av ulike typer tilbehør. Disse to tilleggsspolene er nyttige til tilbehør som krever flere oljeforsyninger med stort volum.

## Hovedfunksjoner

■ 17 % redusert drivstofforbruk (PWR-modus vs. ZX-3 P-modus)\*

■ 25 % redusert drivstofforbruk (ECO-modus vs. ZX-3 P-modus)\*

■ Nytt TRIAS hydraulikksystem høyere produktivitet og lavere drivstofforbruk

■ Supportsystem for tilbehør

■ Power-boost

■ To tilleggsspoler

■ Liten svingradius



# PRODUKTIVITET

Den nye ZAXIS 225US leverer samme effektivitet som du forventer fra alle Hitachis anleggsmaskiner. Den er designet for maksimal produktivitet på ethvert arbeidssted og for maksimal lønnsomhet i virksomheten din. Den vil også bidra til en renere og mindre støyende arbeidsmiljø fordi maskinen har bærekraftige funksjoner som reduserer miljøpåvirkningen.



# Balansen mellom kraftig og bæredyktig effektivitet



## Bæredyktig effektivitet

Vi legger stor vekt på bæredyktig utvikling av Hitachis produktutvalg, spesielt for bruk på arbeidssteder i tettbygde strøk. Derfor er den nye ZAXIS 225US et tegn på vårt engasjement når det gjelder å redusere påvirkningen konstruksjonsmaskiner har på miljøet, i samsvar med EU-utslippsreglene i Trinn IIIB.

ZAXIS 225US er utstyrt med partikkelfilter som fanger opp luftforurensning, som forbrennes automatisk takket være oksideringskatalysatoren og eksosstemperaturkontrollen. Turbolader med variabel geometri og EGR-system (Exhaust Gas Recirculation) med høy volumkjøling bidrar også til reduserte nitrogenoksidnivåer.

I tillegg til redusert utslipp bidrar den autostoppfunksjonen på ZAXIS 225US til å hindre unødig drivstofforbruk og reduserer støynivået i førerhuset.

Dessuten er alle plastmaterialer på de nye mellomstore gravemaskinene i ZAXIS-serien resirkulerbare og merket for å forenkle denne prosessen.

## Kraftfull effektivitet

Vi fokuserer også på å finne den riktige balansen mellom mennesker, miljø og fortjeneste. Derfor har vi beregnet hele kostnaden ved eierskap av nye ZAXIS 225US for å sikre at din nye maskin bidrar til overskudd i virksomheten.

Den kraftige, nye og Trinn IIIB-kompatible motoren i ZAXIS 225US gir høyere produktivitet med lavere drivstofforbruk og er utstyrt med avanserte kontroller i alle komponenter. TRIAS-hydraulikksystemet er også utviklet for å utføre mer arbeid med mindre drivstofforbruk enn den forrige ZAXIS-modellen.

Hitachis mellomstore gravemaskiner er kjent for sin kraftige og pålitelige ytelse, spesielt når det er daglige målsettinger og absolutte tidsfrister som må innfris på travle arbeidssteder. Den nye serien ZAXIS-modeller er konstruert for økt produktivitet uten å skade miljøet, gjennom bæredyktige operasjoner.

## Hovedfunksjoner

- Kraftfull og bæredyktig
- Trinn IIIB-kompatibel motor
- Partikkelfilter som fanger opp partikler
- Turbolader med variabel geometri
- EGR-system med høy volumkjøling
- TRIAS-hydraulikksystem – drivstoffeffektivitet og høyere produktivitet
- Miljøvennlig design
- Autostoppfunksjonen – sparer drivstoff og reduserer karbondioksidutslipp



# KOMFORT

Førerhuset i den nye ZAXIS 225US-gravemaskinen kan tilby et komfortabelt miljø som er utformet for å gjøre arbeidsdagen så problemfri som mulig. Det ble designet av Hitachis ingeniører blant annet ved hjelp av verdifulle tilbakemeldinger fra eiere og operatører verden over og har en rekke brukervennlige funksjoner, god sikt helt rundt og bedre plass enn tidligere modeller. Resultatet er et førerhus som gjør tiden kort når skiftene er lange.





# De nye ZAXIS-gravemaskinene viser vei, både innvendig og utvendig



## Fra komforten i førerhuset

Etter en lang dag med veibygging eller i en utgraving skal du føle deg klar til å nyte resten av dagen. Hitachi har tatt føringen når det gjelder førerkomfort med nye ZAXIS 225US, slik at du kan gjøre nettopp det.

Det fullt justerbare luftdempede setet har en ny glidemekanisme som kan skyves enda lenger bak enn noen gang tidligere. Plassen under skjermen er også utvidet, slik at det er mer beinplass. Det trykksatte førerhuset holder støv og partikler ute.

## Sikt hele veien rundt

På travle byggeplasser kreves full oppmerksomhet for å unngå unødige skader eller fare for helse og sikkerhet. Forbedret sikt – spesielt nedover på høyre side av nye ZAXIS – vil også spare tid (og penger), takket være de siste nyskapingene fra Hitachi.

Den nye plasseringen av skjermen og døren gir bedre sikt, samtidig som det blir mye lettere å stige inn og ut av førerhuset. Det nye ryggekameraet gir bedre oversikt over motvekten, slik at blindsonen reduseres til et minimum. Det trykksatte førerhuset holder støv og partikler ute.

## Brukervennlig funksjonalitet

Hitachi har investert tungt i den avanserte teknologien som er innebygd i nye ZAXIS. Du styrer kreftene med fingertuppene takket være den funksjonelle fargeskjermen og de ergonomiske kontrollene.

Den nye LCD-multifunksjonsskjermen har en stor 7-tommers skjerm som er lett å lese. Den gir en lang rekke nyttige tekniske opplysninger, inkludert tydelig visning av maskinens status og innstillinger, med støtte for opptil 32 språk. Skjermen og de ergonomisk utformede bryterne er samlet slik at de er lett tilgjengelige med høyre hånd. Den nydesignede multifunksjonsbryteren gjør det lett å kontrollere frontutstyret.

## Nyt arbeidet

Tiden flyr når du har det morsomt, men vi har også skjont at en glad fører er en mer produktiv fører. Derfor har vi økt fokuset på å skape et avslappende og behagelig arbeidsmiljø inne i førerhuset.

Kontrollene til AM/FM-stereoradioen er nå fullt justerbare via fargeskjermen. Det er lagt til en ekstra utgang i lydsystemet og plass til for eksempel en MP3-spiller slik at du kan arbeide effektivt mens du hører på yndlingsmusikken din.

## Hovedfunksjoner

- Trykksatt ROPS-førerhus med høye spesifikasjoner
- Forbedret sikt
- Ny LCD-fargeskjerm
- Lett tilgjengelig sanntidsinformasjon

- God beinplass
- Ergonomisk utformet kontrollpanel
- Ekstra utgang og lagringsplass for MP3-spiller



# HOLDBARHET

Hitachi er kjent for å produsere høykvalitets anleggsmaskiner som kan brukes i utfordrende omgivelser og under svært tøffe arbeidsforhold. Selskapet har skaffet seg sitt gode omdømme og utviklet sin bransjeledende ekspertise gjennom mer enn førti års virksomhet. De nye ZAXIS-gravemaskinene i mellomklassen tar vare på denne arven gjennom sin avanserte teknologi og store slitestyrke – noe som gjør dem til det beste maskinvalget for kunder verden over.



# Bygd for å takle tøffe arbeidsmiljøer



## Holdbare deler

Nye ZAXIS 225US er konstruert for å fungere under de mest utfordrende arbeidsforhold. Tøffe arbeidsplasser krever pålitelige maskiner som gir økt driftstid og produktivitet. Resultatet er at du kan glede deg over lavere eierskapskostnader, takket være holdbarheten til våre mellomstore gravemaskiner.

Den forsterkede bomenden og foten på nye ZAXIS 225US er gode eksempler. Brakettene på bomenden og foten er utstyrt med føringer som gir økt holdbarhet og som øker evnen til å motstå belastninger ved langvarig arbeid under krevende forhold.

En vannutskiller av filtertype med høy ytelse leveres som standard. Den fanger opp fuktighet i drivstoffet, også fra drivstoff som inneholder store mengder fuktighet.

## Forsterket understell

Fremre tomgangs- og justeringssylinder er forsterket på ZAXIS 225US for å gi økt holdbarhet. I tillegg setter det seg ikke lenger jord på sylinderen.

Påliteligheten er økt gjennom kraftigere sveisede deler i X-bjelken. Kjøremotorens øvre og nedre plater er utvidet, noe som gir 40 % reduksjon i stressbelastning.

## ROPS-godkjent førerhus

Det trykksatte og ROPS-godkjente CRES V-førerhuset (midtstolpeforsterket struktur) hindrer at støv trenger inn, og beskytter føreren mot potensielle farer på arbeidssstedet. Veltebeskyttelsen (ROPS) er konstruert for å beskytte føreren i tilfelle maskinen velter eller ruller.

## Hovedfunksjoner

- Velprøvd Hitachi-kvalitet
- Mer enn 40 års ekspertise
- Forsterket fronttilbehør
- Forsterket understell



# VEDLIKEHOLD

Hitachi har designet sin nye serie av ZAXIS-gravemaskiner i mellomklassen med tanke på enkel tilgang for rutinemessig vedlikehold og service. Dette betyr at de regelmessige kontrollene kan gjøres raskt og enkelt, noe som gir mindre dødtid og mer tid til arbeidet som skal utføres. I det store og det hele ønsker vi å gi maskinene våre best mulig tilgjengelighet. Og vi ønsker å gi deg mest mulig igjen for pengene du investerer.



# Arbeid lenger takket være brukervennlige og tilgjengelige funksjoner



## Enkel tilgang

Vi har gjort livet lettere for deg ved å innføre en rekke praktiske funksjoner som er integrert på de nye mellomstore ZAXIS-gravemaskinene. Ingeniørene våre har evaluert brukernes krav og integrert en rekke tidsbesparende faktorer for rutinemessig vedlikehold.

Ved hjelp av LCD-multifunksjonsskjermen kan du kontrollere motoroljenivåer og bli varslet når det er på tide å skifte hydraulikkolje og drivstoffiltere. I tillegg kan du angi en tidsplan for rutinemessig vedlikehold hver gang maskinen startes, for å bidra til å hindre maskinproblemer. Problematiske blokkeringer kan også fjernes ved å blåse luft gjennom det praktiske dekselet over radiatoren, som åpnes enkelt med ett trykk.

Fra bakkenivå kan du skifte drivstoffiltrene, motoroljefilteret og luftfilteret, og sklisikre trinn gir enkel tilgang til maskinens øvre struktur.

## Enkel rengjøring

Vi mener at enkelt rutinemessig vedlikehold øker produktivetsnivået og tilgjengeligheten for maskinen. Derfor har vi konstruert ZAXIS 225US med en rekke praktiske og raske løsninger, slik at du kan glede deg over av lange, problemfrie arbeidsdager.

Det innvendige støvfilteret er et godt eksempel på disse løsningene. Det er plassert på utsiden av klimaanleggets kondensator og drivstoffkjøler, og borte fra viften, slik at støv og partikler kan fanges opp jevnt uten at det samler seg på ett sted.

Kjølepakken er plassert parallelt, og den skråstilte siderammen bidrar også til rengjøringen.

## Hovedfunksjoner

- Global e-Service overvåker partikkelfilteret
- Daglige kontroller fra bakkenivå
- Oljemengder kan kontrolleres fra føreraset
- Rask og enkel servicetilgang



# SUPPORT CHAIN

Så snart du blir Hitachi-kunde, kan du regne med førsteklasses ettermarkedservice fra den autoriserte forhandleren. Hitachi gir omfattende support til alle forhandlere i det europeiske nettverket, slik at de kan sikre at ZAXIS 225US fortsetter å oppfylle kravene og forventningene dine. For å beskytte Hitachi-investeringen ytterligere har vi innført ettermarkedsprogrammet Hitachi Support Chain. Dette gir deg fleksibilitet til å lage en skreddersydd serviceplan ut fra de følgende nøkkelområdene, "ledd" i servicekjeden som du får fra Hitachi via den lokale forhandleren.



# Et fleksibelt ettermarkedsprogram laget for å beskytte investeringen

## Global e-Service

Den nye ZAXIS-gravemaskinen er utstyrt med GPRS-kommunikasjonssystem\*. Systemet sender en lang rekke maskindata til Hitachis hovedserver. Via Global e-Service-databasen har du ekstern tilgang til alle disse dataene. Alt du trenger, er Internett-forbindelse og påloggingsopplysninger for Global e-Service.

Global e-Service gir deg og forhandleren mulighet til å laste ned og dele denne informasjonen, slik at du kan administrere maskinparken eksternt. Den elektroniske tjenesten gjør det også lettere for forhandleren å gi deg råd om forebyggende vedlikehold og aktuelle spesialtilbud.

Oppdatert informasjon om din ZAXIS-gravemaskin er tilgjengelig døgnet rundt, som antall driftstimer, drivstofforbruk, driftsmodus og plassering. Dette hjelper deg å holde driftskostnadene nede og planlegge jobber effektivt, og holder deg oppdatert når det gjelder vedlikehold av maskinen – for å sikre optimal ytelse og minimalt med driftsstans.

## Teknisk støtte

Hitachis profesjonelle og høyt kvalifiserte serviceteam kombinerer den globale ekspertisen og kunnskapen i Hitachi Construction Machinery med det lokale språket og den lokale kulturen. Vi har en proaktiv tilnærming til kundeservice gjennom kontinuerlig opplæring av forhandlerens personale, slik at den tilgjengelige kunnskapen fra hele verden blir videreført til hver enkelt tekniker i vårt forhandlernettverk.

## Utvidet garanti og servicekontrakter

Alle nye Hitachi-modeller er dekket av full garanti fra produsenten. Det kan imidlertid være at din ZAXIS-gravemaskin trenger ekstra beskyttelse på grunn av krevende arbeidsforhold eller for å holde reparasjonskostnadene på et minimum. For å oppfylle disse kravene tilbyr forhandlerne våre et unikt utvidet garantiprogram (HELP – Hitachi Extended Life Program) og omfattende servicekontrakter – den mest effektive måten å optimere ytelsen til den nye ZAXIS-gravemaskinen på.

## Deler og reproduserte komponenter

Hitachi tilbyr ulike dele- og komponentserier tilpasset dine spesifikke behov. I tillegg til vårt utvalg av originaldeler er andre alternativer tilgjengelige:

- Hvis maskinene dine har vært i drift i mange år, kan Hitachi tilby en serie originaldeler til en attraktiv pris.
- For svært krevende bruk eller klima tilbyr Hitachi en serie deler med ekstra ytelse.
- Hvis du er ute etter en økonomisk løsning for forebyggende utskifting, er reproduserte komponenter det beste alternativet.

Uansett hva du velger, kan du føle deg trygg på at den velkjente Hitachi-kvaliteten og -garantien gir deg færre bekymringer.

Din Hitachi-forhandler har flere detaljer om de ovennevnte komponentseriene.



\* GPRS-kommunikasjonssystemet er standardutstyr på nye ZAXIS-gravemaskiner. Kommunikasjonssystemets tilgjengelighet kan imidlertid avhenge av lisensbestemmelser i ditt land. Kontakt Hitachi-forhandleren hvis du ønsker en Global e-Service-konto.

## Hovedfunksjoner

- Kontroller alle dine maskiner fra kontoret – døgnet rundt
- Ekstern oversikt over drivstofforbruket
- Kontroller hvor maskinene befinner seg, og følg med på hvor de beveger seg

- Se vedlikeholdsstatus og elementer som er klare for utskifting, på hver enkelt maskin
- Motta e-post med informasjon om maskinvarslinger, uventede bevegelser osv.

# SPESIFIKASJONER

## MOTOR

Modell .....	Isuzu AM-4HK1X
Type .....	4-takts vannavkjølt, common rail med direkte innsprøyting
Innsuging .....	Turboladet med variabel geometri, intercooler, EGR-kjøling
Etterbehandling .....	Partikkelfilter
Ant. sylindre .....	4
Beregnet effekt	
ISO 9249, netto .....	122 kW (164 HP) ved 2000 min <sup>-1</sup> (o/min)
EEC 80/1269, netto .....	122 kW (164 HP) ved 2000 min <sup>-1</sup> (o/min)
SAE J1349, netto .....	122 kW (164 HP) ved 2000 min <sup>-1</sup> (o/min)
Maks dreiemoment .....	652 Nm (66,5 kgfm) ved 1500 min <sup>-1</sup> (o/min)
Slagvolum .....	5,190 L
Boring og slaglengde .....	115 mm x 125 mm
Batterier .....	2 x 12 V / 126 Ah

## HYDRAULIKKSYSTEM

### Hydraulikkpumper

Hovedpumper .....	3 aksialstempelpumper med variabelt slagvolum
Maksimal oljemengde ...	2 x 212 L/min
	1 x 189 L/min
Pilotpumpe .....	1 tannhjulspumpe
Maksimal oljemengde ...	33,6 L/min

### Hydraulikkmotorer

Kjøring .....	2 aksialstempelmotorer med variabelt slagvolum
Sving .....	1 aksialstempelmotor

### Innstillinger for overlastventil

Redskapskrets .....	34,3 MPa (350 kgf/cm <sup>2</sup> )
Svingkrets .....	32,4 MPa (330 kgf/cm <sup>2</sup> )
Kjørekrets .....	35,5 MPa (362 kgf/cm <sup>2</sup> )
Pilotkrets .....	3,9 MPa (40 kgf/cm <sup>2</sup> )
Kraftforsterking .....	38,0 MPa (388 kgf/cm <sup>2</sup> )

### Hydraulikksylindere

	Antall	Boring	Stangdiameter
Bom	2	120 mm	85 mm
Stikke	1	135 mm	95 mm
Skuffe	1	115 mm	80 mm
Posisjonering *1	1	150 mm	100 mm

\*1 : For 2-delt bom

## OVERBYGNING

### Svingbar overramme

D-profiler hindrer deformering.

### Svinggir

Aksialstempelmotor med planetreduksjonsgir er badet i olje. Svingkrets i enkel rekke. Svingparkeringsbremsen er av skivetype, fjærbelastet med hydraulisk utkobling.

Svinghastighet .....	11,8 min <sup>-1</sup> (o/min)
Svingmoment .....	68 kNm (6940 kgfm)

### Førerhus

Uavhengig romslig førerhus, 1005 mm bredt og 1675 mm høyt, samsvarer med ISO\*-standardene.

\* International Organization for Standardization

## UNDERSTELL

### Belter

Varmebehandlede skjøtebolter med støvtettinger. Hydraulisk (grease) beltejusteringer med støtabsorberende returhurtigfjærer.

### Antall ruller og belteplater på hver side

Øvre ruller .....	2
Nedre ruller .....	8
Belteplater .....	49
Beltestyringer .....	1

### Fremdrift

Hvert belte drives av en aksialstempelmotor med 2 hastigheter. Parkeringsbremsen er av skivetype, fjærbelastet og med hydraulisk utkobling.

Automatgirsystem: Høyt-Lavt.

Kjørehastigheter .....	Høy: 0 til 5,5 km/t
	Lav: 0 til 3,4 km/t

Maks trekraft .....

203 kN (20 700 kgf)
---------------------

Klatreevne .....

70 % (35 grader) kontinuerlig
-------------------------------

## STØYnivå

Støynivå i førerhus ifølge ISO 6396 .....

LpA 71 dB(A)
--------------

Utvendig støynivå ifølge ISO 6395 og

EU-direktivet 2000/14/EC .....

LwA 101 dB(A)
---------------

## FYLLEKAPASITETER - SERVICE

Drivstofftank .....	380,0 L
Motorolje .....	25,0 L
Motorolje .....	23,0 L
Svingenhet .....	6,2 L
Fremdrift (hver side) .....	6,8 L
Hydraulikksystem .....	240,0 L
Hydraulikkoljetank .....	130,0 L



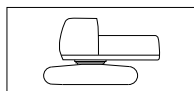
## VEKT OG MARKTRYKK

### Driftsvekt og marktrykk

Bomtype			ZAXIS 225USLC				ZAXIS 225USLC med blad (tilleggsutstyr)			
Beltetype	Beltebredde	Stikkelengde	Monoblokk		2-delt		Monoblokk		2-delt	
			kg	kPa (kgf/cm <sup>2</sup> )	kg	kPa (kgf/cm <sup>2</sup> )	kg	kPa (kgf/cm <sup>2</sup> )	kg	kPa (kgf/cm <sup>2</sup> )
Trippel belteplate	600 mm	2,42 m	24 200 kg	50 (0,51)	25 100 kg	52 (0,53)	26 200 kg	54 (0,55)	27 000 kg	56 (0,57)
		2,91 m	24 300 kg	50 (0,51)	25 100 kg	52 (0,53)	26 300 kg	55 (0,56)	27 100 kg	56 (0,57)
	700 mm	2,42 m	24 600 kg	44 (0,45)	25 500 kg	45 (0,46)	26 600 kg	47 (0,48)	27 400 kg	49 (0,50)
		2,91 m	24 700 kg	44 (0,45)	25 500 kg	45 (0,46)	26 700 kg	47 (0,48)	27 500 kg	49 (0,50)
	800 mm	2,42 m	24 900 kg	38 (0,39)	25 800 kg	40 (0,41)	26 900 kg	42 (0,43)	27 700 kg	43 (0,44)
		2,91 m	25 000 kg	39 (0,40)	25 800 kg	40 (0,41)	27 000 kg	42 (0,43)	27 800 kg	43 (0,44)
	900 mm	2,42 m	25 400 kg	35 (0,36)	26 300 kg	36 (0,37)	27 400 kg	38 (0,39)	28 200 kg	39 (0,40)
		2,91 m	25 500 kg	35 (0,36)	26 300 kg	36 (0,37)	27 500 kg	38 (0,39)	28 300 kg	39 (0,40)

Inkludert 0,80 m<sup>3</sup> (ISO-toppet), skuffevekt (660 kg) og motvekt (7000 kg).

### Maskinens basisvekt og totale bredde



Ekskl. front- og endetilbehør, drivstoff, hydraulikkolje og kjølevæske osv. Inkludert motvekt.

Beltebredde	ZAXIS 225USLC		ZAXIS 225USLC med blad (tilleggsutstyr)	
	Vekt	Total bredde	Vekt	Total bredde
600 mm	19 900 kg	2990 mm	21 900 kg	2990 mm
700 mm	20 300 kg	3090 mm	22 300 kg	3090 mm
800 mm	20 600 kg	3190 mm	22 600 kg	3190 mm
900 mm	21 100 kg	3290 mm	23 100 kg	3290 mm

### Komponentvekt

	Vekt
Motvekt	7000 kg
Monobom (med stikkesylinder og bomsylinder)	2180 kg
2-delt bom (med stikkesylinder og bomsylinder)	2640 kg
2,42 m stikke (med skuffesylinder)	840 kg
2,91 m stikke (med skuffesylinder)	920 kg
0,80 m <sup>3</sup> skuffe	660 kg

## SKUFFE OG ARM, GRAVESTYRKE

Stikkelengde	ZAXIS 225USLC	
	2,42 m	2,91 m
Skuffens gravekraft* ISO	158 kN (16 200 kgf)	
Skuffens gravekraft* SAE : PCSA	141 kN (14 400 kgf)	
Stikkens rivekrefter* ISO	140 kN (14 200 kgf)	114 kN (11 600 kgf)
Stikkens rivekrefter* SAE : PCSA	133 kN (13 600 kgf)	110 kN (11 200 kgf)

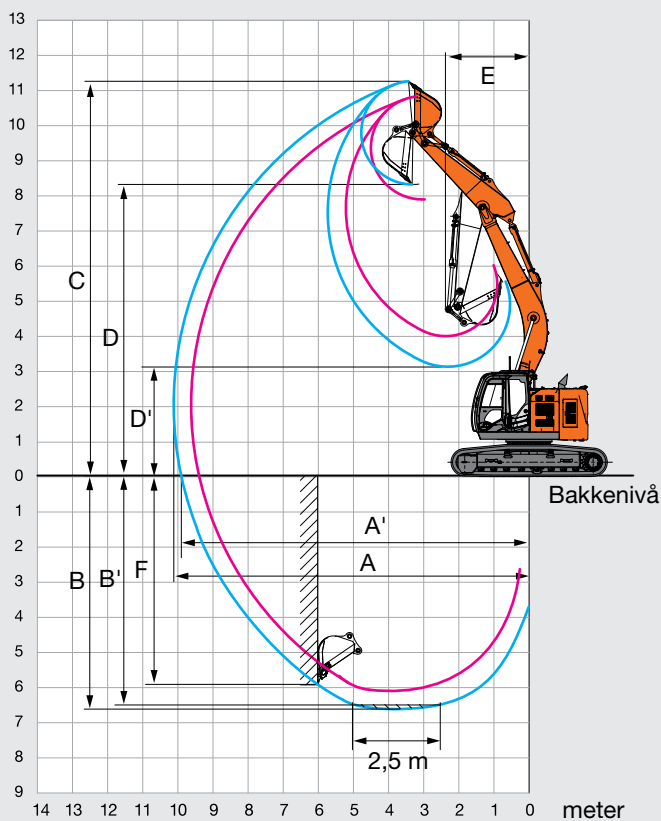
\* Med kraftforsterkning

# SPESIFIKASJONER

## ARBEIDSREKKEVIDDER

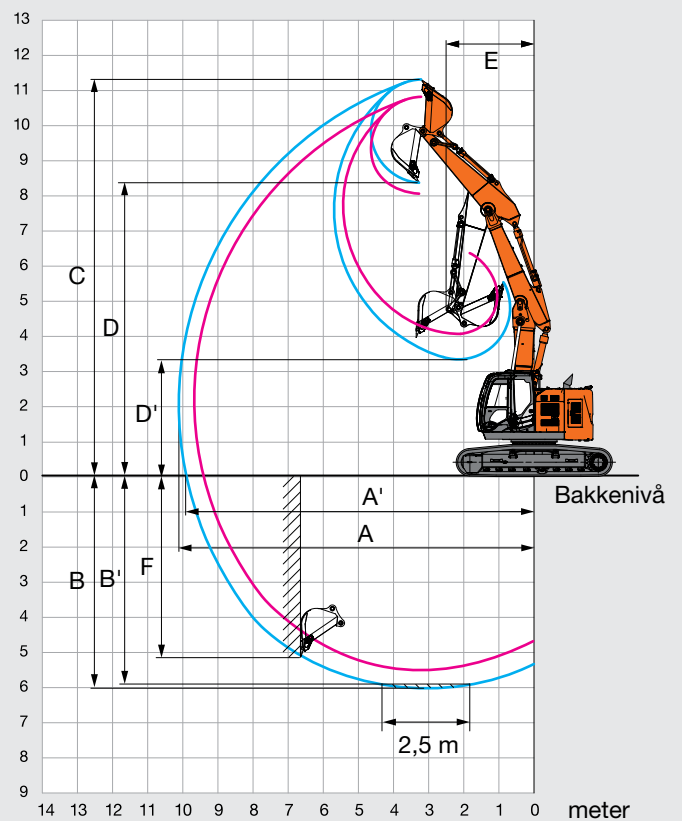
### MONOBOM

meter



### 2-DELT BOM

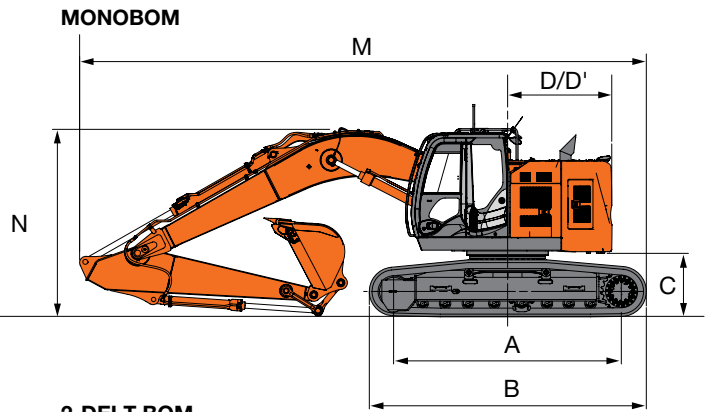
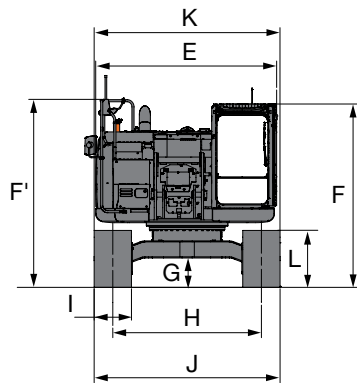
meter



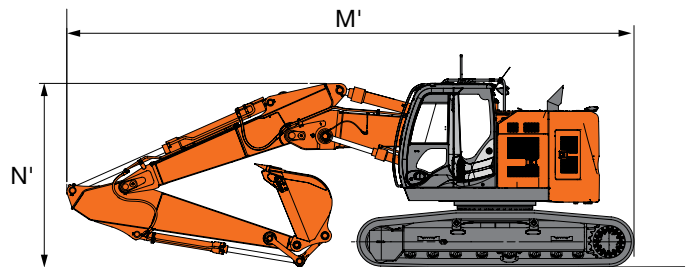
Enhet: mm

	ZAXIS 225USLC			
	Monobom		2-delt bom	
Stikkelengde	2,42 m	2,91 m	2,42 m	2,91 m
A Maks. graverekkevidde	9620	10 110	9610	10 110
A' Maks. graverekkevidde (på bakken)	9400	9900	9400	9900
B Maks. gravedybde	6120	6620	5550	6050
B' Maks. gravedybde (2,5 m-nivå)	5870	6410	5440	5950
C Maks. skjærehøyde	10 790	11 230	10 970	11 420
D Maks. tømmehøyde	7870	8290	8030	8490
D' Min. tømmehøyde	3980	3330	4090	3410
E Min. svingradius	2720	2380	2640	2360
F Maks. loddrett vegg-gravedybde	5190	5810	4570	5140

Beltekammer ikke medregnet

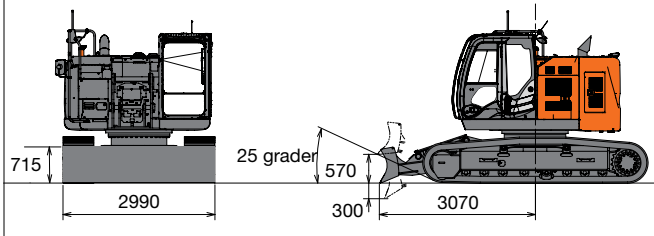


2-DELT BOM



Blad (tilleggsutstyr)

Enhet: mm



Enhet: mm

	ZAXIS 225USLC
A Akselavstand	3660
B Understellets lengde	4460
* C Klaring under motvekt	990
D Svingradius bakre ende	1680
D' Bakre lengde	1680
E Total bredde på overvogn	2910
F Total høyde på førerhus	2950
F' Total høyde på overbygning	3020
* G Min. bakkeklaring	450
H Sporvidde	2390
I Beltebredde	G 600
J Understellsbredde	2990
K Total bredde	2990
L Belte høyde med trekammede belteplater	920
<b>MONOBOM</b>	
M Total lengde	
Med 2,42 m stikke	9270
Med 2,91 m stikke	9110
* N Total bomhøyde	
Med 2,42 m stikke	3230
Med 2,91 m stikke	2980
<b>2-DELT BOM</b>	
M' Total lengde	
Med 2,42 m stikke	9220
Med 2,91 m stikke	9120
* N' Total bomhøyde	
Med 2,42 m stikke	3140
Med 2,91 m stikke	2950

\* Beltekammer ikke medregnet G: Trekammede belteplater

# LØFTEKAPASITET

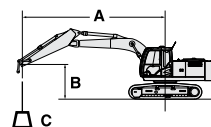
Merknader: 1. Verdiene er basert på ISO 10567.

2. Løftekapasitet overstiger ikke 75 % av tømmebelast med maskinen på fast, flatt underlag eller 87 % full hydraulikkapasitet.

3. Lastepunktet er midtlinjen på stikken ved skuffebolten.

4. \*Angir last begrenset av hydraulikkapasitet.

5. 0 m = Bakken.



A: Lasteradius  
B: Lastepunkthøyde  
C: Løftekapasitet

For løftekapasitet trekkes vekten på skuffe og hurtigkobling fra løftekapasitet uten skuffe.

## ZAXIS 225USLC MONOBOM

Kapasitet over-front

Kapasitet over-side eller 360 grader

Enhet : kg

Forhold	Laste- punkt- høyde m	Lasteradius m										Ved maks. rekkevidde		
		1,5		3,0		4,5		6,0		7,5		meter		
Bom 5,68 m	7,5					*5930	*5930					*5990	5200	5,89
Stikke 2,42 m	6,0					*6440	*6440	*5890	5040			*5790	3860	7,06
Motvekt	4,5					*7940	7510	*6480	4860	5550	3440	5270	3270	7,74
7000 kg	3,0					*9900	6920	*7310	4620	5440	3340	4850	2980	8,09
Belte 600 mm	1,5					*11 200	6500	7390	4400	5330	3240	4740	2890	8,13
	0 (bakke)					*11 350	6350	7250	4270	5260	3180	4910	2980	7,88
	-1,5			*9940	*9940	*10 670	6360	7220	4250			5470	3300	7,31
	-3,0			*12 090	*12 090	*9110	6490	*6690	4350			*6160	4080	6,31
	-4,5					*5670	*5670					*5460	*5460	4,61
Bom 5,68 m	7,5					*5180	*5180	*5310	5160			*4270	*4270	6,57
Stikke 2,91 m	6,0					*5710	*5710	*5400	5110	*4520	3530	*4020	3430	7,62
Motvekt	4,5			*9950	*9950	*7190	*7190	*6040	4920	*5460	3470	*3990	2960	8,26
7000 kg	3,0					*9230	7070	*6940	4670	5460	3360	*4120	2720	8,58
Belte 600 mm	1,5					*10 830	6590	7430	4420	5330	3240	4340	2640	8,63
	0 (bakke)					*11 370	6360	7250	4270	5230	3150	4470	2710	8,39
	-1,5	*5910	*5910	*8970	*8970	*10 990	6320	7180	4210	5210	3130	4900	2950	7,86
	-3,0	*10 330	*10 330	*13 550	12 470	*9760	6400	*7240	4260			*5820	3530	6,94
	-4,5			*9760	*9760	*7170	6640					*5520	5070	5,46

## ZAXIS 225USLC BLAD (BLAD OPPE) MONOBOOM

Rating over-front

Rating over-side or 360 degrees

Unit : kg

Forhold	Laste- punkt- høyde m	Load radius m										Ved maks. rekkevidde		
		1,5		3,0		4,5		6,0		7,5		meter		
Bom 5,68 m	7,5					*5930	*5930					*5990	5670	5,89
Stikke 2,42 m	6,0					*6440	*6440	*5890	5500			*5790	4240	7,06
Motvekt	4,5					*7940	*7940	*6480	5320	5510	3790	5230	3600	7,74
7000 kg	3,0					*9900	7590	*7310	5070	5400	3690	4810	3300	8,09
Belte 600 mm	1,5					*11 200	7170	7330	4860	5290	3590	4700	3210	8,13
	0 (bakke)					11 340	7020	7190	4730	5220	3520	4870	3310	7,88
	-1,5			*9940	*9940	*10 670	7030	7170	4710			5420	3660	7,31
	-3,0			*12 090	*12 090	*9110	7160	*6690	4800			*6160	4510	6,31
	-4,5					*5670	*5670					*5460	*5460	4,61
Bom 5,68 m	7,5					*5180	*5180					*4270	*4270	6,57
Stikke 2,91 m	6,0					*5710	*5710	*5310	*5310			*4020	3770	7,62
Motvekt	4,5			*9950	*9950	*7190	*7190	*5400	*5400	*4520	3880	*3990	3270	8,26
7000 kg	3,0					*9230	7750	*6040	5380	*5460	3820	*4120	3020	8,58
Belte 600 mm	1,5					*10 830	7260	*6940	5120	5420	3710	4310	2940	8,63
	0 (bakke)					*11 350	7030	7370	4880	5290	3590	4430	3010	8,39
	-1,5	*5910	*5910	*8970	*8970	*10 990	6990	7190	4720	5190	3500	4860	3280	7,86
	-3,0	*10 330	*10 330	*13 550	12 470	*9760	7070	7120	4670	5170	3480	*5820	3910	6,94
	-4,5			*9760	*9760	*7170	*7170	7180	4720			*5520	*5520	5,46

## ZAXIS 225USLC BLAD (BLAD NEDE) MONOBOOM

Rating over-front

Rating over-side or 360 degrees

Unit : kg

Forhold	Laste- punkt- høyde m	Lasteradius m										Ved maks. rekkevidde		
		1,5		3,0		4,5		6,0		7,5		meter		
Bom 5,68 m	7,5					*5930	*5930					*5990	5670	5,89
Stikke 2,42 m	6,0					*6440	*6440	*5890	5500			*5790	4240	7,06
Motvekt	4,5					*7940	*7940	*6480	5320	*5810	3790	*5770	3600	7,74
7000 kg	3,0					*9900	7590	*7310	5070	*6120	3690	*5830	3300	8,09
Belte 600 mm	1,5					*11 200	7170	*8010	4860	*6420	3590	*5950	3210	8,13
	0 (bakke)					*11 350	7030	*8290	4730	*6470	3520	*6080	3310	7,88
	-1,5			*9940	*9940	*10 670	7040	*7960	4710			*6190	3660	7,31
	-3,0			*12 090	*12 090	*9110	7160	*6690	4800			*6160	4510	6,31
	-4,5					*5670	*5670					*5460	*5460	4,61
Bom 5,68 m	7,5					*5180	*5180	*5310	*5310			*4270	*4270	6,57
Stikke 2,91 m	6,0					*5710	*5710	*5400	*5400	*4520	3880	*4020	3770	7,62
Motvekt	4,5			*9950	*9950	*7190	*7190	*6040	5380	*5460	3820	*3990	3270	8,26
7000 kg	3,0					*9230	7750	*6940	5120	*5860	3710	*4120	3020	8,58
Belte 600 mm	1,5					*10 830	7260	*7770	4880	*6250	3590	*4430	2940	8,63
	0 (bakke)					*11 370	7030	*8210	4720	*6440	3500	*4970	3010	8,39
	-1,5	*5910	*5910	*8970	*8970	*10 990	6990	*8110	4670	*6210	3480	*5770	3280	7,86
	-3,0	*10 330	*10 330	*13 550	*13 550	*9760	7070	*7240	4720			*5820	3910	6,94
	-4,5			*9760	*9760	*7170	*7170					*5520	*5520	5,46



● ..... Standardutstyr

○ ..... Tilleggsutstyr

## MOTOR

Dobbelt luftfilter	●
Automatisk tomgangssystem	●
Automatisk avstengningskontroll	●
Patrontype motoroljefilter	●
Drivstoff-forfilter	●
Hoveddrivstoffilter	●
Støvtett innvendig nett	●
Tørt luftfilter med utslippsventil (med indikator for tett luftfilter)	●
Elektrisk drivstoffmatepumpe	●
ECO/PWR-moduskontroll	●
Hurtigkobling for motorolje	●
Motorvarmer	●
Viftevern	●
Drivstoffkjøler	●
Resirkuleringsfilter for drivstoff	○
Vannutskiller med høy ytelse	●
Isolasjon rundt motor	●
Partikkelfilter	●
Forfilter	○
Radiator, oljekjøler og intercooler	●
Radiator-reservetank	●
50 A dynamo	●

## HYDRAULIKKSYSTEM

Automatisk power lift	●
Styreventil med hovedavlastningsventil	●
Fullstrømsfilter	●
Finmasket fullstrømsfilter med tilstoppingsindikator	○
Slangebruddsventil	○
Pilotfilter	●
Kraftforsterking	●
Sugefilter	●
Svingdemperventil	●
To ekstra porter for styreventil	●
Justerbar avlastningsventil for pigghammer og betongknuser	●
Arbeidsmodusvelger	●

## FØRERHUS

Multifunksjonsspak eller proporsjonalspaker (ekstrahydraulikk)	○
Allværs, lyddempet førerhus i stål	●
AM/FM-radio	●
Askebegeter	●
Klimaanlegg med automatisk styring	●
AUX.-terminal og -lagring	●
CRES V-førerhus (Center pillar reinforced structure)	●
Drikkeholder med varme- og kjølefunksjon	●
Elektrisk dobbelt horn	●
Avstengningsbryter for motor	●
Utstyrt med herdede, fargede (grønne) ruter	●
Evakueringshammer	●
Brakett for brannslukker	○
Gulmatte	●
Fotstøtte	●
Frontrutespyler	●
Frontvinduer på øvre, nedre og venstre side kan åpnes	●
Hanskerom	●
Varme- og kjøleboks	●
Frontruteviskere med intervall	●
Nøkkellys	●
Laminert avrundet frontrute	○
Rombelysning med dørlyse	●
Førerhus med OPG-frontvern i samsvar med nivå II (ISO10262)	○
Førerhus med tilpasset OPG-oververn i samsvar med nivå II (ISO10262)	○
Avstengningsspak for førerkontroll	●
Regnskjerm	○
Inntrekkbart setebelte	●
Radioantenne i gummi	●
Sete: luftdempet sete med oppvarming	●
Regulerbare setedeler: ryggstøtte, armlene, høyde og vinkel, trekkes forover/bakover	●
Korte kontrollspaker	●
Solskjerm (frontrute/siderute)	○
Gjennomsiktig tak med skyvegardin	●
2 høyttalere	●
4 væskefylte elastiske hyttfester	●
12 V strømforsyning	○
24 V sigarettenner	●

## OVERVÅKNINGS-SYSTEM

Alarmsummere: overoppheting, motoroljetrykk, overbelastning	●
Alarmer: overoppheting, motorvarsel, motoroljetrykk, dynamo, minimum drivstoffnivå, hydraulisk filterrestriksjon, luftfilterrestriksjon, arbeidsmodus, overbelastning osv.	●
Målevisninger: vann, temperatur, tidspunkt, drivstofforhold, klokke	●
Andre skjermbilder: arbeidsmodus, arbeidsllys, gløding, ryggekamera, driftsforhold osv.	●
Valg mellom 32 språk	●

## LYS

Ekstra frontlys på førerhustak	○
Ekstra baklys på førerhustak	○
Ekstra bomlys med deksel	○
Roterende lampe	○
2 arbeidslamper	●

## OVERVOGN

Elektrisk drivstoffpåfyllingspumpe med autostopp og filter	●
Drivstoffnivåflottør	●
Måler for hydraulikkoljenivå	●
Ryggekamera	●
Stadsspeil (høyre og venstre side)	●
Svingparkeringsbrems	●
Underdeksel	●
Oppbevaringsrom	●
7000 kg motvekt	●
420 kg ekstra motvekt	○
2 x 126 Ah batterier	●

## UNDERSTELL

Tannhjul med boltfeste	●
Blad	○
Forsterkede kjedeled med splintforsegling	●
Kjøremotordeksler	●
Kjøreparkeringsbrems	●
Belteunderdeksel	○
Overruller og underruller	●
1 beltevern (hver side) og hydraulisk beltejustering	●
2 beltevern (hver side) og hydraulisk beltejustering	○
4 fester for transportsikring	●
600 mm tredoble belteplater	●
Verktøykasse	●

## FRONTTILBEHØR

Støpt lenkeledd A	●
Sentraliserte smørepunkter	●
Smussforsegling på alle skuffebolter	●
Bolt med flens	●
HN-foringer	●
Armerte, syntetiske shims	●
WC (wolframkarbid) termisk spraying	●

## TILBEHØR

Rørproplegg til vanlig utstyr	●
Tilleggspumpe (30 L/min)	○
Rørproplegg for hammer og saks	●
HSB-deler for hammer og saks	●
Pilotakkumulator	○
Sveiset lenkeledd A med sveiset krok	○
Tilbehør til 2-hastighetsvelger	○
Ekstra rørproplegg	○

## DIVERSE

Låsbar lokk til drivstofftank	●
Låsbare maskindeksler	●
Informasjonskontroller om bord	●
Skisikre plater og håndtak	●
Standard verktøysett	●
Merking av kjøretning på belteramme	●
Tyverisikringssystem*	○
Global e-service	●

Standard- og tilleggsutstyr kan variere fra land til land. Kontakt Hitachi-forhandleren for detaljer.

\* Hitachi Construction Machinery kan ikke holdes ansvarlig for tyverier. Ethvert system vil bare redusere faren for tyveri.





**Hitachi Construction Machinery bygger på et enestående teknologisk fundament og leverer førsteklasses løsninger og tjenester for å fungere som en pålitelig partner for kunder over hele verden.**



---

## Hitachis miljøvisjon 2025

---

Hitachi-gruppen har laget en miljøvisjon 2025 for å begrense utslippene av karbondioksid. Gruppen arbeider for global produksjon med redusert miljøpåvirkning gjennom levetiden til alle produkter, og vil skape et bæredyktig samfunn gjennom tre målsettinger – forebygge global oppvarming, resirkulere ressurser og styrke økosystemet.

### Redusert miljøpåvirkning i nye ZAXIS

Hitachi reduserer karbonutslippene for å hindre global oppvarming i henhold til LCA\*. Nye ZAXIS har en rekke teknologiske fordeler, blant annet ny ECO-modus og isokron styring. Hitachi har lenge vært engasjert i resirkulering av komponenter, for eksempel aluminiumsdeler i radiatorer og oljekjølere. Plastmaterialer er merket for resirkulering.

\*Vurdering av levetid – ISO 14040

Før du bruker maskinen, inkludert satellittkommunikasjonssystemet, i et annet land enn maskinen er ment for, kan det være nødvendig å gjøre endringer slik at maskinen oppfyller lokale bestemmelser (inkludert sikkerhetsstandarder) og juridiske krav i det aktuelle landet. Maskinen må ikke eksporteres til eller brukes i andre land enn den er ment for, før den oppfyller slike krav. Kontakt Hitachi-forhandleren hvis du har spørsmål om maskinens godkjenninger.

Illustrasjoner og fotografier viser standardmodellene og kan eventuelt omfatte tilleggsgutstyr, tilbehør, kundeinstallerte og modifiserte deler, valgfrie deler og alt standardutstyr med visse avvik når det gjelder farger og funksjoner. Les om og gjør deg kjent med riktig betjening i førerhåndboken for bruk.

KS-NO221EU