

ZAXIS250



HYDRAULISK GRAVEMASKIN

Modellkode: ZX250LC-5B / ZX250LCN-5B

Nominell motoreffekt: 132 kW (177 hk)

Driftsvekt ZX250LC-5B: 25 300-27 300 kg / ZX250LCN-5B: 25 200-27 200 kg

Bakovergravende skuffe, ISO-toppet: 1,00-1,62 m²



OVERSIKT

INNHOOLD

4-5 Ytelse

Økt effekt, høyere moment og økt hastighet sikrer optimal ytelse for hver eneste Hitachi-maskin.

6-7 Produktivitet

Nye ZAXIS har stor innvirkning på effektiviteten, men liten innvirkning på miljøet.

8-9 Komfort

Førerhuset i nye ZAXIS er et sikkert og komfortabelt arbeidssted.

10-11 Holdbarhet

Hitachi er kjent for å lage maskiner av høy kvalitet som oppfyller kravene på selv de tøffeste arbeidssteder.

12-13 Vedlikehold

Lett tilgjengelige funksjoner for rengjøring og rutinemessig vedlikehold sikrer maksimal driftstid for ZAXIS 250.

14-15 Hitachi Support Chain

En lang rekke ettermarkedstjenester og supportalternativer er tilgjengelige for alle våre kunder.

16-24 Spesifikasjoner

Lavere drivstoffkostnader

Hydraulikksystemet TRIAS gir høyere effektivitet med lavere drivstofforbruk enn den forrige ZAXIS-modellen.

Større svingkraft

Det økte svingmomentet gjør det lettere å grave ved siden av vegger og bruke maskinen i skråninger.

Økt holdbarhet

Forsterkede braketter på bomenden og foten er utstyrt med føringer som tåler vanskelige miljøer.

Raskere bevegelse

Systemene for kansellering av stikkeresirkulering og hydraulisk forsterkning øker stikkens hastighet under drift.

Økt allsidighet

To ekstra spoler i styreventilen gjør det enkelt å installere tilbehør.



ZAXIS Empower your Vision.

Konstruksjonen til den nye middels store Hitachi ZAXIS 250-gravemaskinen er inspirert av ett mål – å nå dine målsettinger. Den leverer på fem hovednivåer: ytelse, produktivitet, komfort, slitestyrke og pålitelighet. Vi vet at eiere av maskinparker trenger effektive kvalitetsmaskiner som arbeider effektivt, også under krevende forhold. Vi vet også at førerne trenger en sikrere, brukervennlig arbeidsplass, og en maskin som reagerer raskt og presist på brukerens kommandoer. Og for å oppnå et tilfredsstillende resultat, til riktig tid, innenfor budsjett og med høye standarder, har vårt mål vært å gi nye ZAXIS 250 maksimal driftstid ved hjelp av enkle vedlikeholdsfunksjoner og ettersalgsprogrammet Hitachi Support Chain.

Utvidet bein plass

Setet og konsollen kan trekkes lenger bak på nye ZAXIS, slik at føreren får et mer komfortabelt arbeidsmiljø. Konsollen på høyre side er ergonomisk redesignet.

Svært høy komfort

Det oppvarmede setet med luftdemping er ideelt i kaldt klima og absorberer vibrasjoner under drift, slik at det blir mindre anstrengende for føreren.

Lett tilgjengelig informasjon

Den store LCD-multifunksjonsskjermen er lett å lese i sterkt sollys eller mørke, og viser tekniske opplysninger.

Rask og enkel servicetilgang

Kondensatoren i klimaanlegget kan enkelt åpnes for rengjøring av kondensatoren og radiatoren. Inspeksjonsdelene er praktisk plassert.





YTELSE

Den nye serien med middels store gravemaskiner fra Hitachi er konstruert for å overgå tidligere ytelsesnivåer. Vi har evaluert hver eneste komponent for å sikre at du får mest mulig ut av maskinen i alle grave- og byggeprosjekter. I likhet med alle de nye modellene drar ZAXIS 250 nytte av økt effekt, høyere moment og økt hastighet, samtidig som driftskostnadene er redusert. Dermed kan du føle deg trygg på at beslutningen om å kjøpe Hitachi vil gi deg et fortrinn i forhold til konkurrentene.



Økt effekt og hastighet setter en ny standard på arbeidsstedet



Lavere drivstoffkostnader

Å vinne anbud og oppnå produksjonsmål er svært konkurranseutsatte prosesser når du skal utvikle en virksomhet. Valget av maskiner er svært viktig, og din suksess avhenger av utstyrets produktivitet og effektivitet. Det er her vårt nye TRIAS-hydraulikksystem kommer til sin rett.

Den nyeste og mest avanserte teknologien innen hydraulikk og elektronikk står sentralt i vårt mål om å levere betydelig reduserte drivstoffkostnader med den nye lavutslippsmotoren. Med TRIAS-hydraulikk kan du oppnå * 9 % lavere drivstofforbruk i PWR-modus – sammenlignet med tidligere ZAXIS P-modus – samtidig som du opprettholder høy produktivitet.

Dessuten kan drivstofforbruket reduseres med * 18 % i ECO-modus. Denne modusen gir fortsatt relativt høy produktivitet med samme drivstofforbruk.

Høyt ytelsesnivå

En jevn, rask og presis maskin er alle føreres drøm – og det er nøyaktig hva ZAXIS 250 tilbyr. Våre siste nyskapninger er utviklet spesielt for den nye generasjonen middels store Hitachi-gravemaskiner.

Det hydrauliske kraftforsterkersystemet og andre hydraulikksystemer gjør at stikkens innrullingshastighet kan økes når belastningen er relativt lav. Vår velprøvde power-boost-funksjon er også økt med * 10 %, for å oppnå økt graveytelse og større løftekraft.

Allsidigheten til ZAXIS 250 viser seg tydelig i tilbehørsystemet, med 11 moduser som kan registreres på skjermen for enkel montering av ulike typer tilbehør. Disse to tilleggsspolene er nyttige til tilbehør som krever flere oljeforsyninger med stort volum.

I tillegg er svingmomentet til ZAXIS 250 økt med * 9 %. Den økte svingytelsen gjør at det nå er lettere å grave rett ved siden av vegger og bruke maskinen i skråninger.

* Basert på data innsamlet via Global e-service

Hovedfunksjoner

■ 9 % redusert drivstofforbruk (PWR-modus vs. ZX-3 P-modus)*

■ 18 % redusert drivstofforbruk (ECO-modus vs. ZX-3 P-modus)*

■ Nytt TRIAS hydraulikksystem høyere produktivitet og lavere drivstofforbruk

■ Supportsystem for tilbehør

■ Power-boost

■ Økt løftekapasitet

■ Større svingkraft

■ To tilleggsspoler



PRODUKTIVITET

Hitachi har utviklet de nye middels store ZAXIS-gravemaskinene i henhold til de nyeste EU-bestemmelsene for utslippsstandarder, men uten at det går ut over produktiviteten. ZAXIS 250 har en rekke miljøvennlige funksjoner som sikrer redusert miljøpåvirkning. Du kan imidlertid fortsatt stole på at den har stor virkning på effektiviteten i alle jobber, og sikrer at du raskt tjener inn investeringen igjen.



Balansen mellom kraftig og bæredyktig effektivitet



Bæredyktig effektivitet

Vi legger stor vekt på bæredyktig utvikling av Hitachis produktutvalg, spesielt for bruk på arbeidssteder i tettbygde strøk. Derfor er den nye ZAXIS 250 et tegn på vårt engasjement når det gjelder å redusere påvirkningen konstruksjonsmaskiner har på miljøet, i samsvar med EU-utslippsreglene i Trinn IIIB.

ZAXIS 250 er utstyrt med partikkelfilter som fanger opp luftforurensning, som forbrennes automatisk takket være oksideringskatalysatoren og eksostemperaturkontrollen. Turbolader med variabel geometri og EGR-system (Exhaust Gas Recirculation) med høy volumkjøling bidrar også til reduserte nitrogenoksidnivåer.

I tillegg til redusert utslipp bidrar den autostoppfunksjonen på ZAXIS 250 til å hindre unødig drivstofforbruk og reduserer støynivået i førerhuset.

Dessuten er alle plastmaterialer på de nye mellomstore gravemaskinene i ZAXIS-serien resirkulerbare og merket for å forenkle denne prosessen.

Kraftfull effektivitet

Vi fokuserer også på å finne den riktige balansen mellom mennesker, miljø og fortjeneste. Derfor har vi beregnet hele kostnaden ved eierskap av nye ZAXIS 250 for å sikre at din nye maskin bidrar til overskudd i virksomheten.

Den kraftige, nye og Trinn IIIB-kompatible motoren i ZAXIS 250 gir høyere produktivitet med lavere drivstofforbruk og er utstyrt med avanserte kontroller i alle komponenter. TRIAS-hydraulikksystemet er også utviklet for å utføre mer arbeid med mindre drivstofforbruk enn den forrige ZAXIS-modellen.

Hitachis mellomstore gravemaskiner er kjent for sin kraftige og pålitelige ytelse, spesielt når det er daglige målsettinger og absolutte tidsfrister som må innfris på travle arbeidssteder. Den nye serien ZAXIS-modeller er konstruert for økt produktivitet uten å skade miljøet, gjennom bæredyktige operasjoner.

Hovedfunksjoner

- Kraftfull og bæredyktig
- Trinn IIIB-kompatibel motor
- Partikkelfilter som fanger opp partikler
- Turbolader med variabel geometri
- EGR-system med høy volumkjøling
- TRIAS-hydraulikksystem – drivstoffeffektivitet og høyere produktivitet
- Miljøvennlig design
- Autostoppfunksjonen – sparer drivstoff og reduserer karbondioksidutslipp



KOMFORT

For å skape et sikrere og mer brukervennlig arbeidsmiljø i sine mellomstore gravemaskiner, rådførte Hitachi seg med ekspertene. Kunder og førere fra hele verden delte sine synspunkter med våre designere, om hva som er viktig på innsiden av de nye maskinene. Takket være deres innsikt har vi utviklet et førerhus som er komfortabelt å jobbe i, som gir god sikt, og som drar nytte av en rekke praktiske funksjoner som ikke bare hjelper deg å få jobben gjort, men som skiller ZAXIS 250 fra konkurrentene.



De nye mellomstore ZAXIS-gravemaskinene viser vei, både innvendig og utvendig



Fra komforten i førerhuset

Etter en lang dag med veibygging eller i en utgraving skal du føle deg klar til å nyte resten av dagen. Hitachi har tatt føringen når det gjelder førerkomfort med nye ZAXIS 250, slik at du kan gjøre nettopp det.

Det fullt justerbare luftdempede setet har en ny glidemekanisme som kan skyves enda lenger bak enn noen gang tidligere. Plassen under skjermen er også utvidet, slik at det er mer beinplass.

Sikt hele veien rundt

På travle byggeplasser kreves full oppmerksomhet for å unngå unødige skader eller fare for helse og sikkerhet. Forbedret sikt – spesielt nedover på høyre side av nye ZAXIS – vil også spare tid (og penger), takket være de siste nyskapingene fra Hitachi.

Den nye plasseringen av skjermen og døren gir bedre sikt, samtidig som det blir mye lettere å stige inn og ut av førerhuset. Det nye ryggkameraet gir bedre oversikt over motvekten, slik at blindsonen reduseres til et minimum.

Brukervennlig funksjonalitet

Hitachi har investert tungt i den avanserte teknologien som er innebygd i nye ZAXIS. Du styrer kreftene med fingertuppene takket være den funksjonelle fargeskjermen og de ergonomiske kontrollene.

Den nye LCD-multifunksjonsskjermen har en stor 7-tommers skjerm som er lett å lese. Den gir en lang rekke nyttige tekniske opplysninger, inkludert tydelig visning av maskinens status og innstillinger, med støtte for opptil 32 språk. Skjermen og de ergonomisk utformede bryterne er samlet slik at de er lett tilgjengelige med høyre hånd. Det nye alternativet med analog bryter gir enkel styring av fronttilbehøret.

Nyt arbeidet

Tiden flyr når du har det morsomt, men vi har også skjont at en glad fører er en mer produktiv fører. Derfor har vi økt fokuset på å skape et avslappende og behagelig arbeidsmiljø inne i førerhuset.

Kontrollene til AM/FM-stereoradioen er nå fullt justerbare via fargeskjermen. Det er lagt til en ekstra kontakt i lydsystemet, slik at du kan arbeide effektivt mens du hører på yndlingsmusikken din fra for eksempel en MP3-spiller.

Hovedfunksjoner

- Trykksatt ROPS-førerhus med høye spesifikasjoner
- Forbedret sikt
- Ny LCD-fargeskjerm
- Lett tilgjengelig sanntidsinformasjon

- God beinplass
- Ergonomisk utformet kontrollpanel



HOLDBARHET

Med mer enn 40 års erfaring i produksjon av mekaniske og hydrauliske gravemaskiner har Hitachi skapt et verdensomspennende omdømme for konstruksjonsmaskiner av høy kvalitet. Vår avanserte teknologiske tilnærming gir oss muligheten til å tilby komplette løsninger som oppfyller dine krav, og til å utvikle maskiner som fungerer i de tøffeste arbeidsmiljøer. Dette er også en av årsakene til at mellomstore ZAXIS-gravemaskiner har blitt berømte over hele verden for sin pålitelighet og holdbarhet.



Bygd for å takle tøffe arbeidsmiljøer



Holdbare deler

Nye ZAXIS 250 er konstruert for å fungere under de mest utfordrende arbeidsforhold. Tøffe arbeidsplasser krever pålitelige maskiner som gir økt driftstid og produktivitet. Resultatet er at du kan glede deg over lavere eierskapskostnader, takket være holdbarheten til våre mellomstore gravemaskiner.

Den forsterkede bomenden og foten på nye ZAXIS 250 er gode eksempler. Brakettene på bomenden og foten er utstyrt med fôringer som gir økt holdbarhet og som øker evnen til å motstå belastninger ved langvarig arbeid under krevende forhold.

En vannutskiller av filtertype med høy ytelse leveres som standard. Den fanger opp fuktighet i drivstoffet, også fra drivstoff som inneholder store mengder fuktighet.

Forsterket understell

Fremre tomgangs- og justeringssylinder er forsterket på ZAXIS 250 for å gi økt holdbarhet. I tillegg setter det seg ikke lenger jord på sylinderen.

Påliteligheten er økt gjennom kraftigere sveisede deler i X-bjelken. Kjøremotorens øvre og nedre plater er utvidet, noe som gir 40 % reduksjon i stressbelastning.

ROPS-godkjent førerhus

Det trykksatte og ROPS-godkjente CRES V-førerhuset (midtstolpeforsterket struktur) hindrer at støv trenger inn, og beskytter føreren mot potensielle farer på arbeidssstedet. Veltebeskyttelsen (ROPS) er konstruert for å beskytte føreren i tilfelle maskinen velter eller ruller.

Hovedfunksjoner

- Velprøvd Hitachi-kvalitet
- Mer enn 40 års ekspertise
- Forsterket fronttilbehør
- Forsterket understell



VEDLIKEHOLD

Uansett hvor du bruker nye ZAXIS 250, kan du stole på at produktiviteten og tilgjengeligheten er høy. Dette skyldes ikke bare påliteligheten og den utmerkede kvaliteten som Hitachis mellomstore gravemaskiner er berømte for, men også en rekke lett tilgjengelige funksjoner for rutinemessig rengjøring og vedlikehold. Disse raske og praktiske løsningene er designet for at du skal kunne stole enda mer på Hitachi-maskinen og bruke enda mer tid på jobben.



Arbeid lenger takket være brukervennlige og tilgjengelige funksjoner



Enkel tilgang

Vi har gjort livet lettere for deg ved å innføre en rekke praktiske funksjoner som er integrert på de nye mellomstore ZAXIS-gravemaskinene. Ingeniørene våre har evaluert brukernes krav og integrert en rekke tidsbesparende faktorer for rutinemessig vedlikehold.

Ved hjelp av LCD-multifunksjonsskjermen kan du kontrollere motoroljenivåer og bli varslet når det er på tide å skifte hydraulikkolje og drivstoffiltre. I tillegg kan du angi en tidsplan for rutinemessig vedlikehold hver gang maskinen startes, for å bidra til å hindre maskinproblemer.

Den utvendige kondensatoren til klimaanlegget på ZAXIS 250 kan enkelt åpnes for å rengjøre kondensatoren og radiatoren. Problematiske blokkeringer kan også fjernes ved å blåse luft gjennom det praktiske dekslet over radiatoren, som åpnes enkelt med ett trykk.

Fra bakkenivå kan du skifte drivstoffiltrene, motoroljefilteret og luftfilteret, og sklisikre trinn gir enkel tilgang til maskinens øvre struktur.

Enkel rengjøring

Vi mener at enkelt rutinemessig vedlikehold øker produktivetsnivået og tilgjengeligheten for maskinen. Derfor har vi konstruert ZAXIS 250 med en rekke praktiske og raske løsninger, slik at du kan glede deg over av lange, problemfrie arbeidsdager.

Det innvendige støvfilteret er et godt eksempel på disse løsningene. Det er plassert på utsiden av klimaanleggets kondensator og drivstoffkjøler, og borte fra viften, slik at støv og partikler kan fanges opp jevnt uten at det samler seg på ett sted.

Kjølepakken er plassert parallelt, og den skråstilte siderammen bidrar også til rengjøringen.

Hovedfunksjoner

- Global e-Service overvåker partikkelfilteret
- Daglige kontroller fra bakkenivå
- Oljemengder kan kontrolleres fra førerasetet
- Rask og enkel servicetilgang



SUPPORT CHAIN

Så snart du blir Hitachi-kunde, kan du regne med førsteklasses ettermarkedservice fra den autoriserte forhandleren. Hitachi gir omfattende support til alle forhandlere i det europeiske nettverket, slik at de kan sikre at ZAXIS 250 fortsetter å oppfylle kravene og forventningene dine. For å beskytte Hitachi-investeringen ytterligere har vi innført ettermarkedsprogrammet Hitachi Support Chain. Dette gir deg fleksibilitet til å lage en skreddersydd serviceplan ut fra de følgende nøkkelområdene, "ledd" i servicekjeden som du får fra Hitachi via den lokale forhandleren.



Et fleksibelt ettermarkedsprogram laget for å beskytte investeringen

Global e-Service

Den nye ZAXIS-gravemaskinen er utstyrt med GPRS-kommunikasjonssystem*. Systemet sender en lang rekke maskindata til Hitachis hovedserver. Via Global e-Service-databasen har du ekstern tilgang til alle disse dataene. Alt du trenger, er Internett-forbindelse og påloggingsopplysninger for Global e-Service.

Global e-Service gir deg og forhandleren mulighet til å laste ned og dele denne informasjonen, slik at du kan administrere maskinparken eksternt. Den elektroniske tjenesten gjør det også lettere for forhandleren å gi deg råd om forebyggende vedlikehold og aktuelle spesialtilbud.

Oppdatert informasjon om din ZAXIS-gravemaskin er tilgjengelig døgnet rundt, som antall driftstimer, drivstofforbruk, driftsmodus og plassering. Dette hjelper deg å holde driftskostnadene nede og planlegge jobber effektivt, og holder deg oppdatert når det gjelder vedlikehold av maskinen – for å sikre optimal ytelse og minimalt med driftsstans.

Teknisk støtte

Hitachis profesjonelle og høyt kvalifiserte serviceteam kombinerer den globale ekspertisen og kunnskapen i Hitachi Construction Machinery med det lokale språket og den lokale kulturen. Vi har en proaktiv tilnærming til kundeservice gjennom kontinuerlig opplæring av forhandlerens personale, slik at den tilgjengelige kunnskapen fra hele verden blir videreført til hver enkelt tekniker i vårt forhandlernettsverk.

Utvidet garanti og servicekontrakter

Alle nye Hitachi-modeller er dekket av full garanti fra produsenten. Det kan imidlertid være at din ZAXIS-gravemaskin trenger ekstra beskyttelse på grunn av krevende arbeidsforhold eller for å holde reparasjonskostnadene på et minimum. For å oppfylle disse kravene tilbyr forhandlerne våre et unikt utvidet garantiprogram (HELP – Hitachi Extended Life Program) og omfattende servicekontrakter – den mest effektive måten å optimere ytelsen til den nye ZAXIS-gravemaskinen på.

Deler og reproduserte komponenter

Hitachi tilbyr ulike dele- og komponentserier tilpasset dine spesifikke behov. I tillegg til vårt utvalg av originaldeler er andre alternativer tilgjengelige:

- Hvis maskinene dine har vært i drift i mange år, kan Hitachi tilby en serie originaldeler til en attraktiv pris.
- For svært krevende bruk eller klima tilbyr Hitachi en serie deler med ekstra ytelse.
- Hvis du er ute etter en økonomisk løsning for forebyggende utskifting, er reproduserte komponenter det beste alternativet.

Uansett hva du velger, kan du føle deg trygg på at den velkjente Hitachi-kvaliteten og -garantien gir deg færre bekymringer.

Din Hitachi-forhandler har flere detaljer om de ovennevnte komponentseriene.



* GPRS-kommunikasjonssystemet er standardutstyr på nye ZAXIS-gravemaskiner. Kommunikasjonssystemets tilgjengelighet kan imidlertid avhenge av lisensbestemmelser i ditt land. Kontakt Hitachi-forhandleren hvis du ønsker en Global e-Service-konto.

Hovedfunksjoner

- Kontroller alle dine maskiner fra kontoret – døgnet rundt
- Ekstern oversikt over drivstofforbruket
- Kontroller hvor maskinene befinner seg, og følg med på hvor de beveger seg

- Se vedlikeholdsstatus og elementer som er klare for utskifting, på hver enkelt maskin
- Motta e-post med informasjon om maskinvarslinger, uventede bevegelser osv.

SPESIFIKASJONER

MOTOR

Modell	Isuzu AL-4HK1X
Type	4-takts vannavkjølt, common rail med direkte innsprøyting
Innsuging	Turboladet med variabel geometri, intercooler, EGR-kjøling
Etterbehandling	Partikkelfilter
Ant. sylindre	4
Beregnet effekt	
ISO 9249, netto	132 kW (177 HP) ved 2000 min ⁻¹ (o/min)
EEC 80/1269, netto ...	132 kW (177 HP) ved 2000 min ⁻¹ (o/min)
SAE J1349, netto	132 kW (177 HP) ved 2000 min ⁻¹ (o/min)
Maks dreiemoment	652 Nm (66,5 kgfm) ved 1800 min ⁻¹ (o/min)
Slagvolum	5,193 l
Boring og slaglengde ...	115 mm x 125 mm
Batterier	2 x 12 V / 88 Ah

HYDRAULIKKSYSTEM

Hydraulikkpumper

Hovedpumper	3 aksialstempelpumper med variabelt slagvolum
Maksimal oljemengde...	2 x 224 l/min 1 x 200 l/min
Pilotpumpe	1 tannhjulspumpe
Maksimal oljemengde...	35,5 l/min

Hydraulikkmotorer

Kjøring	2 aksialstempelmotorer med variabelt slagvolum
Sving	1 aksialstempelmotor

Innstillinger for overlastventil

Redskapskrets	34,3 MPa (350 kgf/cm ²)
Svingkrets	32,4 MPa (330 kgf/cm ²)
Kjørekrets	34,3 MPa (350 kgf/cm ²)
Pilotkrets	3,9 MPa (40 kgf/cm ²)
Kraftforsterking	38,0 MPa (388 kgf/cm ²)

Hydraulikksylindere

	Antall	Boring	Stangdiameter
Bom	2	125 mm	90 mm
Stikke	1	140 mm	100 mm
Skuffe	1	130 mm	90 mm
Posisjonering ^{*1}	1	150 mm	100 mm

*1 : For 2-delt bom

OVERBYGNING

Svingbar overramme

D-profiler hindrer deformering.

Svinggir

Aksialstempelmotor med planetreduksjonsgir er badet i olje. Svingkrets i enkel rekke. Svingparkeringsbremsen er skivetype, fjærbelastet med hydraulisk utkobling.

Svinghastighet	11,0 min ⁻¹ (o/min)
Svingmoment	77,5 kNm (7900 kgfm)

Førerhus

Uavhengig romslig førerhus, 1005 mm bredt og 1675 mm høyt, samsvarer med ISO*-standardene.

* International Organization for Standardization

UNDERSTELL

Belter

Varmebehandlede skjøtebolter med støvtettinger. Hydraulisk (grease) beltejusteringer med støtabsorberende returhurtigfjærer.

Antall ruller og belteplater på hver side

Øvre ruller	2
Nedre ruller	9
Belteplater	51
Beltestyringer	1

Fremdrift

Hvert belte drives av en aksialstempelmotor med 2 hastigheter. Parkeringsbremsen er av skivetype, fjærbelastet og med hydraulisk utkobling.

Automatgirsystem: Høyt-Lavt.

Kjørehastigheter	Høy: 0 til 5,5 km/t Lav: 0 til 3,4 km/t
------------------------	--

Maks trekkraft

222 kN (22 600 kgf)

Klatreevne

70 % (35 grader) kontinuerlig

STØYnivå

Støynivå i førerhus ifølge ISO 6396

LpA 70 dB(A)

Utvendig støynivå ifølge ISO 6395 og

EU-direktivet 2000/14/EC

LwA 102 dB(A)

FYLLEKAPASITETER - SERVICE

Drivstofftank	510,0 l
Motorkjølevæske	26,0 l
Motorolje	27,0 l
Svingenhet	9,1 l
Fremdrift (hver side)	7,8 l
Hydraulikksystem	280,0 l
Hydraulikkoljetank	156,0 l

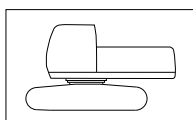
VEKT OG MARKTRYKK

Driftsvekt og marktrykk

			ZAXIS 250LC				ZAXIS 250LCN			
Bomtipe			Monoblokk		2-delt		Monoblokk		2-delt	
Beltetype	Beltebredde	Stikkelengde	kg	kPa (kgf/cm ²)	kg	kPa (kgf/cm ²)	kg	kPa (kgf/cm ²)	kg	kPa (kgf/cm ²)
Trippel belteplate	600 mm	2,19 m	25 300	50 (0,51)	25 900	51 (0,52)	25 200	50 (0,51)	25 900	51 (0,52)
		2,50 m	25 400	50 (0,51)	26 100	52 (0,53)	25 300	50 (0,51)	26 000	52 (0,53)
		2,96 m	25 500	51 (0,52)	26 100	52 (0,53)	25 400	50 (0,51)	26 000	52 (0,53)
	700 mm	2,19 m	25 600	43 (0,44)	26 300	45 (0,46)	25 500	43 (0,44)	26 200	44 (0,45)
		2,50 m	25 700	44 (0,45)	26 400	45 (0,46)	25 700	44 (0,45)	26 300	45 (0,46)
		2,96 m	25 800	44 (0,45)	26 400	45 (0,46)	25 700	44 (0,45)	26 400	45 (0,46)
	800 mm	2,19 m	25 900	38 (0,39)	26 600	39 (0,40)	25 800	38 (0,39)	26 500	39 (0,40)
		2,50 m	26 000	38 (0,39)	26 700	39 (0,40)	26 000	38 (0,39)	26 600	39 (0,40)
		2,96 m	26 100	39 (0,40)	26 700	39 (0,40)	26 000	38 (0,39)	26 700	39 (0,40)
	900 mm	2,19 m	26 400	35 (0,36)	27 100	36 (0,37)	26 400	35 (0,36)	27 000	35 (0,36)
		2,50 m	26 600	35 (0,36)	27 200	36 (0,37)	26 500	35 (0,36)	27 100	36 (0,37)
		2,96 m	26 600	35 (0,36)	27 300	36 (0,37)	26 500	35 (0,36)	27 200	36 (0,37)

Inkludert 1,00 m³ (ISO-toppet), skuffevekt (850 kg) og motvekt (6200 kg).

Maskinens basisvekt og totale bredde



Ekskl. front- og endetilbehør, drivstoff, hydraulikkolje og kjølevæske osv. Inkludert motvekt.

ZAXIS 250LC

Beltebredde	Vekt	Total bredde
600 mm	19 800 kg	3190 mm
700 mm	20 100 kg	3290 mm
800 mm	20 400 kg	3390 mm
900 mm	20 900 kg	3490 mm

ZAXIS 250LCN

Beltebredde	Vekt	Total bredde
600 mm	19 700 kg	2990 mm
700 mm	20 000 kg	3090 mm
800 mm	20 300 kg	3190 mm
900 mm	20 900 kg	3290 mm

Komponentvekt

	Vekt
Motvekt	6200 kg
Monoblokkbom (med stikkesylinder og bomsylinder)	2700 kg
2-delt bom (med stikkesylinder og bomsylinder)	3360 kg
2,19 m stikke (med skuffesyylinder)	1140 kg
2,50 m stikke (med skuffesyylinder)	1270 kg
2,96 m stikke (med skuffesyylinder)	1320 kg
1,00 m ³ skuffe	850 kg

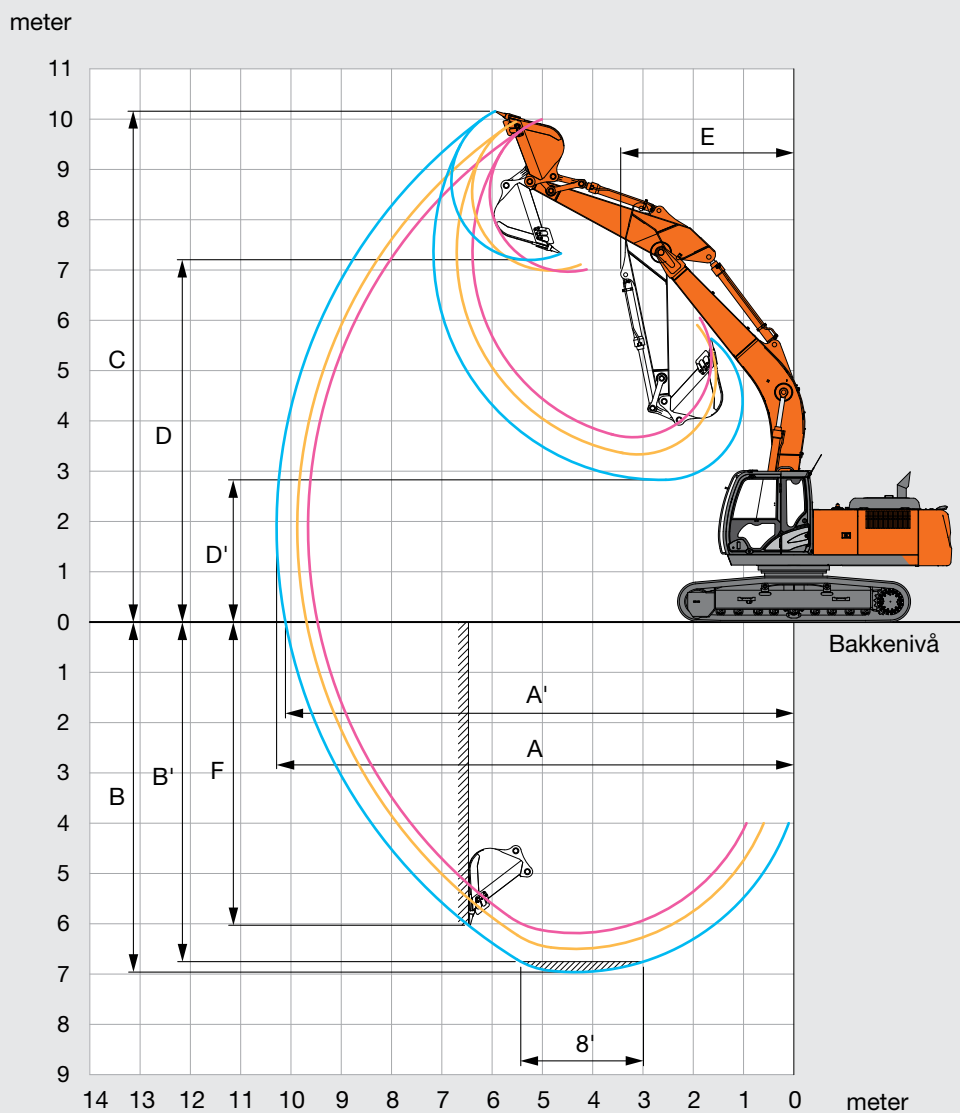
SKUFFE OG ARM, GRAVESTYRKE

Stikkelengde	ZAXIS 250LC / ZAXIS 250LCN		
	2,19 m	2,50 m	2,96 m
Skuffens gravekraft* ISO	188 kN (19 200 kgf)		
Skuffens gravekraft* SAE : PCSA	163 kN (16 600 kgf)		
Stikkens rivekrefter* ISO	170 kN (17 300 kgf)	156 kN (15 900 kgf)	131 kN (13 300 kgf)
Stikkens rivekrefter* SAE : PCSA	163 kN (16 600 kgf)	155 kN (15 800 kgf)	126 kN (12 900 kgf)

* Med kraftforsterkning

SPESIFIKASJONER

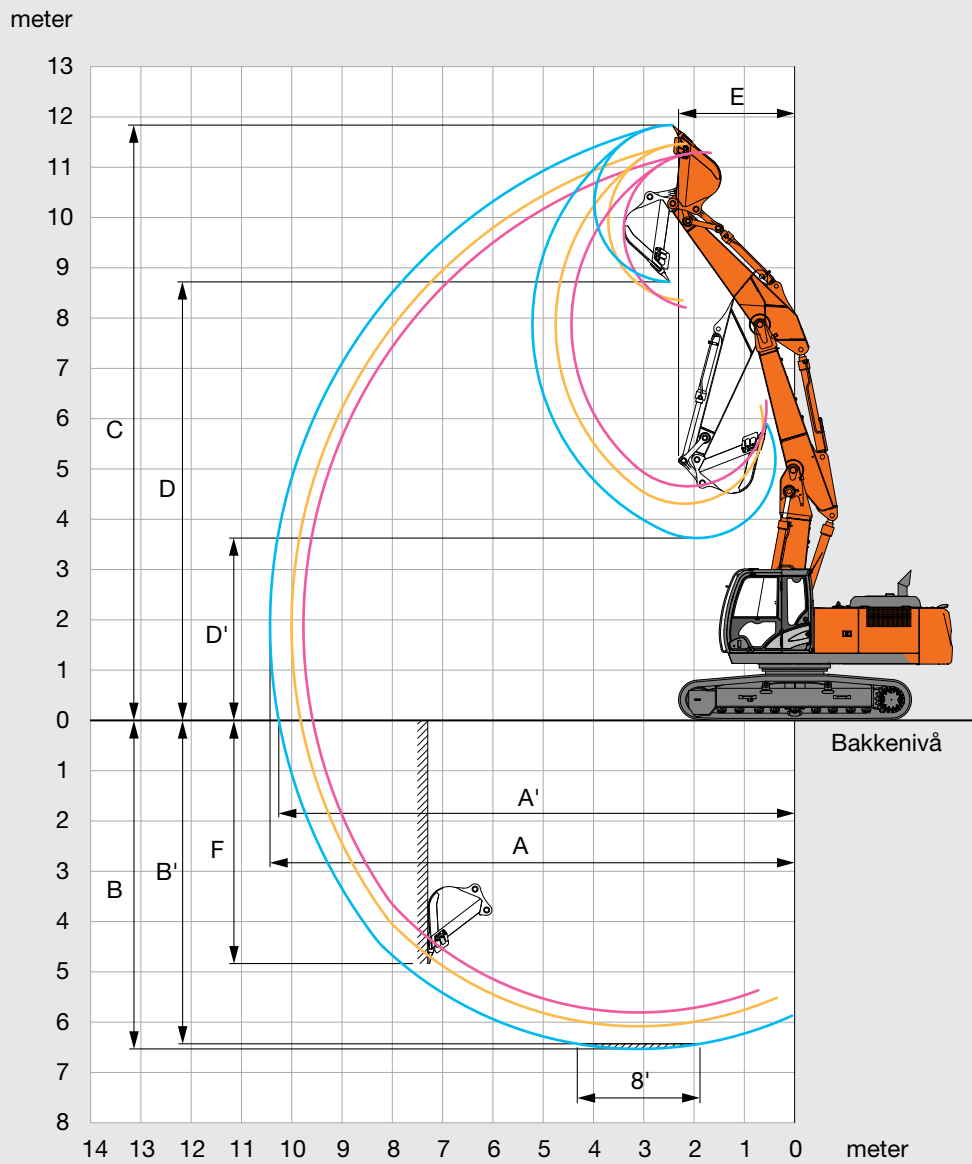
ARBEIDSREKKEVIDDER: MONOBOM



Enhet: mm

	ZAXIS 250LC / ZAXIS 250LCN		
	6,00 m Monoblokk-bom		
Stikkelengde	2,19 m	2,50 m	2,96 m
A Maks graverekkevidde	9660	9880	10 290
A' Maks graverekkevidde (på bakken)	9470	9690	10 110
B Maks gravedybde	6190	6500	6960
B' Maks gravedybde (8' nivå)	5600	5940	6750
C Maks skjærehøyde	10 000	9950	10 160
D Maks tømme høyde	6970	6990	7200
D' Min. tømme høyde	3680	3330	2830
E Min. svingradius	3580	3480	3440
F Maks loddrett vegg gravedybde	5650	5580	6030

Beltekommer ikke medregnet

ARBEIDSREKKEVIDDER: 2-DELT BOM


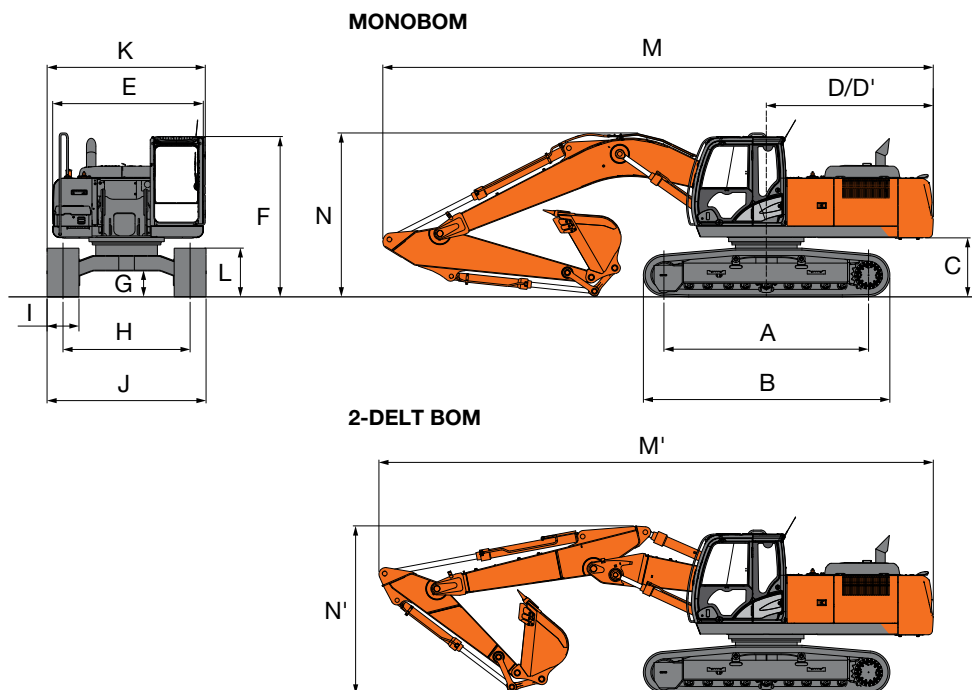
Enhet: mm

	ZAXIS 250LC / ZAXIS 250LCN		
	6,02 m 2-delt bom		
Stikkelengde	2,19 m	2,50 m	2,96 m
A Maks graverekkevidde	9770	10 010	10 430
A' Maks graverekkevidde (på bakken)	9580	9820	10 260
B Maks gravedybde	5810	6080	6530
B' Maks gravedybde (8' nivå)	5700	5970	6430
C Maks skjærehøyde	11 300	11 470	11 840
D Maks tømme høyde	8210	8350	8720
D' Min. tømme høyde	4660	4310	3630
E Min. svingradius	2500	2560	2310
F Maks loddrett vegg gravedybde	5010	5120	5580

Beltekammer ikke medregnet

SPESIFIKASJONER

MÅL



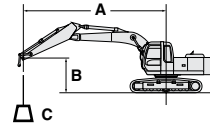
Enhet: mm

	ZAXIS 250LC	ZAXIS 250LCN
A Akselavstand	3845	3845
B Understellets lengde	4640	4640
* C Klaring under motvekt	1080	1080
D Svingradius bakre ende	3140	3140
D' Bakre lengde	3140	3140
E Total bredde på overvogn	2870	2870
F Total høyde på førerhus	3010	3010
* G Min. bakkeklaring	460	460
H Sporvidde	2590	2390
I Beltebredde	G 600	G 600
J Understellsbredde	3190	2990
K Total bredde	3190	2990
* L Belte høyde med trekammede belteplater	920	920
MONOBOM		
M Total lengde		
Med 2,19 m stikke	10 440	10 440
Med 2,50 m stikke	10 470	10 470
Med 2,96 m stikke	10 360	10 360
N Total bomhøyde		
Med 2,19 m stikke	3340	3340
Med 2,50 m stikke	3370	3370
Med 2,96 m stikke	3080	3080
2-DELT BOM		
M' Total lengde		
Med 2,19 m stikke	10 430	10 430
Med 2,50 m stikke	10 450	10 450
Med 2,96 m stikke	10 420	10 420
N' Total bomhøyde		
Med 2,19 m stikke	3150	3150
Med 2,50 m stikke	3200	3200
Med 2,96 m stikke	3090	3090

* Beltekammer ikke medregnet G: Trekammede belteplater

LØFTEKAPASITET

- Merknader: 1. Verdiene er basert på ISO 10567.
 2. Løftekapasitet overstiger ikke 75 % av tømmelast med maskinen på fast, flatt underlag eller 87 % full hydraulikkapasitet.
 3. Lastepunktet er midtlinjen på stikken ved skuffebolten.
 4. *Angir last begrenset av hydraulikkapasitet.
 5. 0 m = Bakken.



A: Lasteradius
 B: Lastepunkthøyde
 C: Løftekapasitet

For løftekapasitet trekkes vekten på skuffe og hurtigkobling fra løftekapasitet.

ZAXIS 250LC MONOBOM

Kapasitet over-front Kapasitet over-side eller 360 grader Enhet : kg

Forhold	Høyde på lastepunkt punkt-høyde m	Lasteradius m										Ved maks rekkevidde			
		1,5		3,0		4,5		6,0		7,5				meter	
Bom 6,00 m	9,0														
Stikke 2,19 m	7,5														
Motvekt	6,0					*7320	*7320	*6730	*6730			*6700	5790	6,95	
6200 kg	4,5					*9130	*9130	*7430	7100	*6760	5060	*6750	4890	7,66	
Belte 600 mm	3,0							*8440	6790	*7130	4940	6530	4470	8,02	
	1,5							*9350	6520	7090	4810	6350	4330	8,09	
	0 (bakke)					*13 390	9530	9700	6360	7010	4730	6550	4440	7,87	
	-1,5					*12 890	9560	9670	6330			7230	4870	7,34	
	-3,0			*15 310	*15 310	*11 570	9710	*8680	6450			*7880	5910	6,42	
	-4,5					*8540	*8540					*7690	*7690	4,87	
Bom 6,00 m	9,0														
Stikke 2,50 m	7,5														
Motvekt	6,0							*6320	*6320			*6280	5470	7,20	
6200 kg	4,5					*8530	*8530	*7050	*7050	*6420	5040	*6370	4650	7,88	
Belte 600 mm	3,0					*10 880	10 220	*8100	6760	*6860	4900	6230	4250	8,24	
	1,5					*12 670	9630	*9070	6460	7040	4750	6060	4110	8,31	
	0 (bakke)					*13 250	9410	9620	6280	6930	4650	6220	4200	8,10	
	-1,5			*9550	*9550	*12 950	9400	9550	6220	6910	4630	6810	4570	7,58	
	-3,0			*16 120	*16 120	*11 840	9530	*8890	6300			*7710	5470	6,69	
	-4,5			*12 600	*12 600	*9330	*9330					*7830	*7830	5,23	
Bom 6,00 m	9,0														
Stikke 2,96 m	7,5														
Motvekt	6,0							*5790	*5790	*5590	5180	*4970	*4970	7,67	
6200 kg	4,5					*7730	*7730	*6570	*6570	*6020	5080	*4990	4300	8,32	
Belte 600 mm	3,0					*10 110	*10 110	*7670	6840	*6550	4920	*5200	3950	8,65	
	1,5					*12 150	9760	*8750	6510	7050	4750	*5620	3820	8,72	
	0 (bakke)					*13 110	9430	*9470	6280	6910	4630	5760	3890	8,52	
	-1,5			*9380	*9380	*13 120	9350	9520	6190	6860	4580	6240	4190	8,03	
	-3,0	*10 880	*10 880	*15 560	*15 560	*12 300	9440	*9200	6220			*7330	4900	7,20	
	-4,5			*14 230	*14 230	*10 330	9690					*7630	6640	5,87	

ZAXIS 250LCN MONOBOM

Kapasitet over-front Kapasitet over-side eller 360 grader Enhet : kg

Forhold	Høyde på lastepunkt punkt-høyde m	Lasteradius m										Ved maks rekkevidde		
		1,5		3,0		4,5		6,0		7,5				meter
Bom 6,00 m	9,0													
Stikke 2,19 m	7,5													
Motvekt	6,0					*7320	*7320	*6730	*6730			*6700	5480	6,95
6200 kg	4,5					*9130	*9130	*7430	6700	*6760	4780	*6750	4630	7,66
Belte 600 mm	3,0							*8440	6390	*7130	4670	6680	4220	8,02
	1,5							*9350	6130	7260	4540	6500	4090	8,09
	0 (bakke)					*13 390	8870	*9820	5980	7170	4460	6700	4190	7,87
	-1,5					*12 890	8890	*9700	5950			7390	4590	7,34
	-3,0			*15 310	*15 310	*11 570	9040	*8680	6060			*7880	5570	6,42
	-4,5					*8540	*8540					*7690	*7690	4,87
Bom 6,00 m	9,0													
Stikke 2,50 m	7,5													
Motvekt	6,0							*6320	*6320			*6280	5180	7,20
6200 kg	4,5					*8530	*8530	*7050	6700	*6420	4770	*6370	4400	7,88
Belte 600 mm	3,0					*10 880	9530	*8100	6370	*6860	4630	6370	4020	8,24
	1,5					*12 670	8960	*9070	6070	7200	4480	6200	3880	8,31
	0 (bakke)					*13 250	8750	*9640	5890	7090	4380	6370	3960	8,10
	-1,5			*9550	*9550	*12 950	8740	*9660	5840	7080	4370	6980	4310	7,58
	-3,0			*16 120	*16 120	*11 840	8870	*8890	5920			*7710	5150	6,69
	-4,5			*12 600	*12 600	*9330	9180					*7830	7440	5,23
Bom 6,00 m	9,0													
Stikke 2,96 m	7,5													
Motvekt	6,0							*5790	*5790	*5590	4900	*4970	4720	7,67
6200 kg	4,5					*7730	*7730	*6570	*6570	*6020	4810	*4990	4070	8,32
Belte 600 mm	3,0					*10 110	9730	*7670	6440	*6550	4650	*5200	3730	8,65
	1,5					*12 150	9080	*8750	6110	*7110	4490	*5620	3610	8,72
	0 (bakke)					*13 110	8770	*9470	5900	7070	4360	5900	3670	8,52
	-1,5			*9380	*9380	*13 120	8690	*9680	5800	7020	4310	6390	3950	8,03
	-3,0	*10 880	*10 880	*15 560	*15 560	*12 300	8770	*9200	5840			*7330	4610	7,20
	-4,5			*14 230	*14 230	*10 330	9020					*7630	6230	5,87

LØFTEKAPASITET

ZAXIS 250LC 2-DELT BOM



Kapasitet over-front



Kapasitet over-side eller 360 grader

Enhet: kg

Forhold	Høyde på lastepunkt punkt-høyde m	Lasteradius m										Ved maks rekkevidde		
		1,5		3,0		4,5		6,0		7,5		meter		
2-delt bom 6,02 m	9,0			*10 810	*10 810							*9350	*9350	3,89
Stikke 2,19 m	7,5			*9060	*9060	*7970	*7970					*6500	*6500	5,91
Motvekt	6,0			*9760	*9760	*8360	*8360	*6690	*6690			*5540	*5540	7,07
6200 kg	4,5			*13 330	*13 330	*10 020	*10 020	*7150	*7150	*5840	5040	*5120	4710	7,77
Belte 600 mm	3,0			*15 850	*15 850	*12 570	10 690	*8090	7060	*6150	4980	*4990	4310	8,13
	1,5			*18 380	*18 380	*13 280	10 750	*9330	7030	*6590	4850	*5070	4180	8,20
	0 (bakke)			*20 710	19 620	*13 340	10 210	*9800	6700	7040	4720	*5400	4300	7,99
	-1,5	*18 990	*18 990	*20 950	19 380	*13 570	9950	*9780	6460			*5860	4730	7,46
	-3,0	*28 810	*28 810	*19 420	*19 420	*12 250	9830	*7320	6430			*5500	*5500	6,43
	-4,5													
2-delt bom 6,02 m	9,0			*9910	*9910							*8050	*8050	4,38
Stikke 2,50 m	7,5					*7570	*7570	*6400	*6400			*5900	*5900	6,24
Motvekt	6,0			*8070	*8070	*7940	*7940	*6380	*6380			*5100	*5100	7,35
6200 kg	4,5			*13 750	*13 750	*9370	*9370	*6840	*6840	*5590	5070	*4740	4460	8,02
Belte 600 mm	3,0			*16 030	*16 030	*12 610	10 640	*7730	7000	*5880	4980	*4630	4080	8,37
	1,5			*17 980	*17 980	*13 170	10 400	*8940	7030	*6340	4830	*4710	3960	8,44
	0 (bakke)	*11 190	*11 190	*20 290	19 600	*13 180	10 190	*9660	6690	*6850	4670	*5010	4050	8,23
	-1,5	*17 660	*17 660	*20 840	19 240	*13 370	9870	*9770	6400	*6620	4590	*5620	4420	7,72
	-3,0	*25 170	*25 170	*19 860	19 330	*12 680	9720	*8110	6300			*5010	*5010	6,84
	-4,5			*13 050	*13 050							*10 650	*10 650	3,56
2-delt bom 6,02 m	9,0					*7150	*7150					*6120	*6120	5,17
Stikke 2,96 m	7,5					*6890	*6890	*5990	*5990			*5180	*5180	6,81
Motvekt	6,0			*5670	*5670	*7260	*7260	*6030	*6030	*5140	*5140	*4560	*4560	7,84
6200 kg	4,5			*13 770	*13 770	*8630	*8630	*6470	*6470	*5280	5170	*4270	4110	8,47
Belte 600 mm	3,0	*13 660	*13 660	*16 180	*16 180	*11 410	10 660	*7310	7000	*5600	5080	*4180	3790	8,80
	1,5			*17 490	*17 490	*13 120	10 430	*8490	7120	*6070	4920	*4260	3670	8,87
	0 (bakke)	*10 380	*10 380	*19 650	*19 590	*13 120	10 310	*9610	6770	*6600	4720	*4510	3740	8,67
	-1,5	*15 030	*15 030	*20 710	19 300	*13 230	9900	*9690	6460	6910	4580	*5010	4040	8,19
	-3,0	*20 070	*20 070	*20 420	19 220	*13 220	9730	*9040	6280			*4970	4710	7,37
	-4,5	*23 590	*23 590	*16 100	*16 100	*9570	*9570					*6550	*6550	5,39

ZAXIS 250LCN 2-DELT BOM



Kapasitet over-front



Kapasitet over-side eller 360 grader

Enhet: kg

Forhold	Høyde på lastepunkt punkt-høyde m	Lasteradius m										Ved maks rekkevidde		
		1,5		3,0		4,5		6,0		7,5		meter		
2-delt bom 6,02 m	9,0			*10 810	*10 810							*9350	*9350	3,89
Stikke 2,19 m	7,5			*9060	*9060	*7970	*7970					*6500	*6500	5,91
Motvekt	6,0			*9760	*9760	*8360	*8360	*6690	*6690			*5540	5250	7,07
6200 kg	4,5			*13 330	*13 330	*10 020	*10 020	*7150	6850	*5840	4760	*5120	4450	7,77
Belte 600 mm	3,0			*15 850	*15 850	*12 570	*10 070	*8090	6700	*6150	4700	*4990	4070	8,13
	1,5			*18 380	*18 380	*13 280	10 040	*9330	6620	*6590	4570	*5070	3940	8,20
	0 (bakke)			*20 710	17 760	*13 340	9510	*9800	6300	*7090	4440	*5400	4050	7,99
	-1,5	*18 990	*18 990	*20 950	17 540	*13 570	9260	*9780	6060			*5860	4450	7,46
	-3,0	*28 810	*28 810	*19 420	17 710	*12 250	9140	*7320	6030			*5500	*5500	6,43
	-4,5													
2-delt bom 6,02 m	9,0			*9910	*9910							*8050	*8050	4,38
Stikke 2,50 m	7,5					*7570	*7570	*6400	*6400			*5900	*5900	6,24
Motvekt	6,0			*8060	*8060	*7940	*7940	*6370	*6370			*5090	4930	7,35
6200 kg	4,5			*13 740	*13 740	*9370	*9370	*6830	*6780	*5580	4790	*4730	4200	8,02
Belte 600 mm	3,0			*16 020	*16 020	*12 610	10 020	*7720	*6880	*5880	4700	*4620	3840	8,37
	1,5			*17 980	*17 980	*13 170	10 070	*8930	6610	*6330	4550	*4710	3720	8,44
	0 (bakke)	*11 180	*11 180	*20 290	17 740	*13 170	9480	*9660	6280	*6850	4390	*5010	3810	8,23
	-1,5	*17 650	*17 650	*20 840	17 400	*13 370	9170	*9770	6000	*6610	4310	*5620	4150	7,72
	-3,0	*25 170	*25 170	*19 860	17 480	*12 680	9020	*8110	5900			*5000	4970	6,84
	-4,5			*13 040	*13 040							*10 640	*10 640	3,56
2-delt bom 6,02 m	9,0					*7150	*7150					*6120	*6120	5,17
Stikke 2,96 m	7,5					*6890	*6890	*5990	*5990			*5180	*5180	6,81
Motvekt	6,0			*5670	*5670	*7260	*7260	*6030	*6030	*5140	4900	*4560	4480	7,84
6200 kg	4,5			*13 770	*13 770	*8630	*8630	*6470	*6470	*5280	4910	*4270	3880	8,47
Belte 600 mm	3,0	*13 660	*13 660	*16 180	*16 180	*11 410	10 060	*7310	6670	*5600	4810	*4180	3570	8,80
	1,5			*17 490	*17 490	*13 120	9800	*8490	6700	*6070	4640	*4260	3460	8,87
	0 (bakke)	*10 380	*10 380	*19 650	18 010	*13 120	9600	*9610	6360	*6600	4440	*4510	3520	8,67
	-1,5	*15 030	*15 030	*20 710	17 450	*13 230	9200	*9690	6060	7070	4310	*5010	3800	8,19
	-3,0	*20 070	*20 070	*20 420	17 380	*13 220	9040	*9040	5880			*4970	4430	7,37
	-4,5	*23 590	*23 590	*16 100	*16 100	*9570	9020					*6550	*6550	5,39

MOTOR

Dobbelt luftfilter	●
Automatisk tomgangssystem	●
Automatisk avstengningskontroll	●
Patrontype motoroljefilter	●
Drivstoff-forfilter	●
Hoveddrivstoffilter	●
Støvtett innvendig nett	●
Tørt luftfilter med utslippsventil (med indikator for tett luftfilter)	●
Elektrisk drivstoffmatepumpe	●
ECO/PWR-moduskontroll	●
Hurtigkobling for motorolje	●
Motorvarmer	●
Viftevern	●
Drivstoffkjøler	●
Resirkuleringsfilter for drivstoff	○
Vannutskiller med høy ytelse	●
Isolasjon rundt motor	●
Partikkelfilter	●
Forfilter	○
Radiator, oljekjøler og intercooler	●
Radiator-reservetank	●
50 A dynamo	●

HYDRAULIKKSYSTEM

Automatisk power lift	●
Styreventil med hovedavlastningsventil	●
Fullstrømsfilter	●
Finmasket fullstrømsfilter med tilstoppingsindikator	○
Slangebruddsventil	○
Pilotfilter	●
Kraftforsterking	●
Sugefilter	●
Svingdemperventil	●
To ekstra porter for styreventil	●
Variabel avlastningsventil for to ekstra porter	●
Arbeidsmodusvelger	●

FØRERHUS

AFL-spak (bryterassist.)	○
Allværs, lyddempet førerhus i stål	●
AM/FM-radio	●
Askebeuger	●
Klimaanlegg med automatisk styring	●
AUX.-terminal og -lagring	●
CRES V-førerhus (Center pillar reinforced structure)	●
Drikkeholder med varme- og kjølefunksjon	●
Elektrisk dobbelt horn	●
Avstengningsbryter for motor	●
Utstyrt med herdede, fargede (grønne) ruter	●
Evakueringshammer	●
Brakett for brannslukker	○
Gulmatte	●
Fotstøtte	●
Frontrutespyler	●
Frontvinduer på øvre, nedre og venstre side kan åpnes	●
Hanskerom	●
Varme- og kjøleboks	●
Frontruteviskere med intervall	●
Nokkellys	●
Laminert avrundet frontrute	○
LED-belysning med dørlyse	●
Førerhus med OPG-frontvern i samsvar med nivå II (ISO10262)	○
Førerhus med tilpasset OPG-oververn i samsvar med nivå II (ISO10262)	○
Avstengingsspak for førerkontroll	●
Regnskjerm	○
Bakre skuff	●
Inntrekkbart setebelte	●
ROPS-kompatibelt førerhus (ISO12117-2)	●
Radioantenne i gummi	●
Sete: luftdempet sete med oppvarming	●
Regulerbare setedeler: ryggstøtte, armene, høyde og vinkel, trekkes forover/bakover	●
Korte kontrollspaker	●
Solskjerm (frontrute/siderute)	○
Gjennomsiktig tak med skyvegardin	●
2 høyttalere	●
4 væskefylte elastiske hyttfester	●
12 V strømforsyning	○
24 V sigarettenner	●

OVERVÅKNINGS SYSTEM

Alarmsummere: overoppheting, motoroljetrykk, overbelastning	●
Alarmer: overoppheting, motorvarsel, motoroljetrykk, dynamo, minimum drivstoffnivå, hydraulisk filterrestriksjon, luftfilterrestriksjon, arbeidsmodus, overbelastning osv.	●
Målvísninger: vann, temperatur, tidspunkt, drivstofforhold, klokke	●
Andre skjermbilder: arbeidsmodus, arbeidslys, gløding, ryggekamera, driftsforhold osv.	●
Valg mellom 32 språk	●

LYS

Ekstra frontlys på førerhustak	○
Ekstra baklys på førerhustak	○
Ekstra bomlys med deksel	○
Roterende lampe	○
2 arbeidslamper	●

OVERVOGN

Elektrisk drivstoffpåfyllingspumpe med autostopp og filter	●
Drivstoffnivåflottør	●
Måler for hydraulikkoljenivå	●
Ryggekamera	●
Stadrespeil (høyre og venstre side)	●
Svingparkeringsbrems	●
Verktøykasse	●
Underdeksel	●
Oppbevaringsrom	●
6200 kg motvekt	●
2 x 88 Ah batterier	●

..... Standardutstyr ○

..... Tilleggsutstyr ●

UNDERSTELL

Tannhjul med boltfeste	●
Forsterkede kjedeled med splintforsegling	●
Kjøremotordeksler	●
Kjøreparkeringsbrems	●
Belteunderdeksel	○
Overruller og underruller	●
1 beltevern (hver side) og hydraulisk beltejustering	●
2 beltevern	○
4 fester for transportsikring	●
600 mm tredoble belteplater	●

FRONTTILBEHØR

Støpt lenkeledd A	●
Sentraliserte smørepunkter	●
Smussforsegling på alle skuffebolter	●
Bolt med flens	●
HN-foringer	●
Armerte, syntetiske shims	●
WC (wolframkarbid) termisk spraying	●

TILBEHØR

Rørøplegg til vanlig utstyr	●
Tilleggspumpe (30 l/min)	○
Rørøplegg for hammer og saks	●
HSB-deler for hammer og saks	●
Pilotakkumulator	○
Sveiset lenkeledd A med sveiset krok	○
Tilbehør til 2-hastighetsvelger	○
Ekstra rørøplegg	○

DIVERSE

Låsbar lokk til drivstofftank	●
Låsbar maskindeksler	●
Informasjonskontroller om bord	●
Antisklitape, -plater og -håndtak	●
Standard verktøysett	●
Merking av kjøretretning på belteramme	●



Hitachi Construction Machinery bygger på et enestående teknologisk fundament og leverer førsteklasses løsninger og tjenester for å fungere som en pålitelig partner for kunder over hele verden.



Hitachis miljøvisjon 2025

Hitachi-gruppen har laget en miljøvisjon 2025 for å begrense utslippene av karbondioksid. Gruppen arbeider for global produksjon med redusert miljøpåvirkning gjennom levetiden til alle produkter, og vil skape et bæredyktig samfunn gjennom tre målsettinger — forebygge global oppvarming, resirkulere ressurser og styrke økosystemet.

Redusert miljøpåvirkning i nye ZAXIS

Hitachi reduserer karbonutslippene for å hindre global oppvarming i henhold til LCA*. Nye ZAXIS har en rekke teknologiske fordeler, blant annet ny ECO-modus og isokron styring. Hitachi har lenge vært engasjert i resirkulering av komponenter, for eksempel aluminiumsdeler i radiatorer og oljekjølere. Plastmaterialer er merket for resirkulering.

*Vurdering av levetid – ISO 14040

Før du bruker maskinen, inkludert satellittkommunikasjonssystemet, i et annet land enn maskinen er ment for, kan det være nødvendig å gjøre endringer slik at maskinen oppfyller lokale bestemmelser (inkludert sikkerhetsstandarder) og juridiske krav i det aktuelle landet. Maskinen må ikke eksporteres til eller brukes i andre land enn den er ment for, før den oppfyller slike krav. Kontakt Hitachi-forhandleren hvis du har spørsmål om maskinens godkjenninger.

Disse spesifikasjonene kan endres uten varsel.

Illustrasjoner og fotografier viser standardmodellene og kan muligens omfatte ekstrautstyr, tilbehør og alt standardutstyr med visse avvik når det gjelder farger og funksjoner. Les om og gjør deg kjent med riktig betjening i førerhåndboken for bruk.

KS-NO174EU