

ZAXIS-3 -serien

HITACHI

Gravemaskiner med steinbruddspesifikasjon

ZAXIS

520LCR

670LCR

870LCR

HYDRAULISK GRAVEMASKIN

- **Modellkode:** ZX 520LCR-3 / ZX 670LCR-3 / ZX 870LCR-3
- **Beregnet motoreffekt:** ZX 520LCR-3: 260 kW (349 hp)
ZX 670LCR-3: 345 kW (463 hp)
ZX 870LCR-3: 397 kW (532 hp)
- **Driftsvekt:** ZX 520LCR-3: 52 500 kg
ZX 670LCR-3: 68 400 kg
ZX 870LCR-3: 85 500 kg
- **Bakovergravende skuffe:** SAE, PCSA toppet: 1.9 - 4.3 m³
CECE toppet: 1.7 - 3.8 m³

Tøffere og kraftigere i steinbrudd

HITACHI teknologi er bygget på rik erfaring med og fagkunnskap fra kalksteinsanlegg og -brudd over hele verden.

Konseptet steinbruddspesifikasjon er i stadig utvikling, som svar på stadig mer krevende driftsoppgaver.

Spesialdesignet fronttilkoblet tilbehør for steinbrudd

- Sterkere bom og stikke
- Ekstra sveising øker styrken og levetiden
- Nav på stikkeende og monteringsbrakett for stikkesylinder er forsterket
- Spesialdesignet skuffe med slitasjemotstandig stål

Tøffere understell for steinete bakkeforhold

- Forsterket deksel og vern på kjøremotor
- Forsterket mellomhjulsdell av sideramme
- Belteunderdeksel (ekstrautstyr)
- Fullt beltevern levert som standard

Forbedret sikkerhet og førerkomfort

- H/R førerhus
- Førersete designet for komfort
- Væskefylte, elastiske monteringspunkter
- Førerhus med overtrykk
- Flerspråklig, flerfunksjonsskjerm
- Ryggekamera
- Supportsystem for tilbehør

Forenklet vedlikehold

- Parallellinstallasjon av radiator og oljekjøler
- Doble hoveddrivstoffiltre levert som standard
- Automatisk smøring
- Forlengede intervaller for oljefilterskift

Tilgjengelig for bryterdrift (ekstrautstyr)

- Dobbel akkumulator (ekstrautstyr)
- Ergonomisk bremsepedallayout (ekstrautstyr)
- Brytertiløpsmåler (ekstrautstyr)
- Splintfri frontrute og splintfritt vindu (ekstrautstyr)





- Ren motor oppfyller utslippsregulativene USA EPA Tier 3 og EU Stage IIIA

- Lavstøydesignen oppfyller EUs støyregulativ 2000 / 14 / EC, Stage II

Stor holdbarhet betyr langvarig produktverdi

Forsterket understell for økt levetid selv i tøff bruk.



Spesialdesignet fronttilkoblet tilbehør for steinbrudd

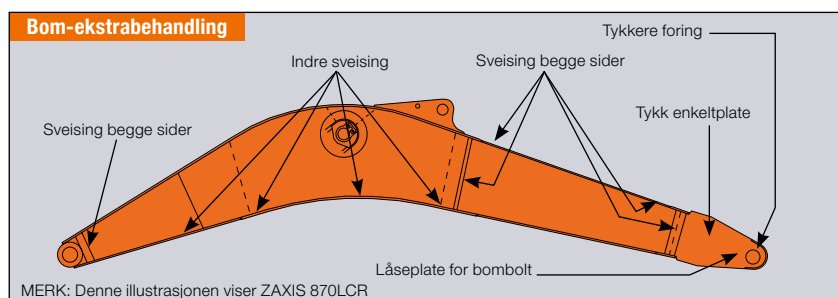
Sterkere bom og stikke

Lengre levetid med spesialforsterkning og avspent sveising.

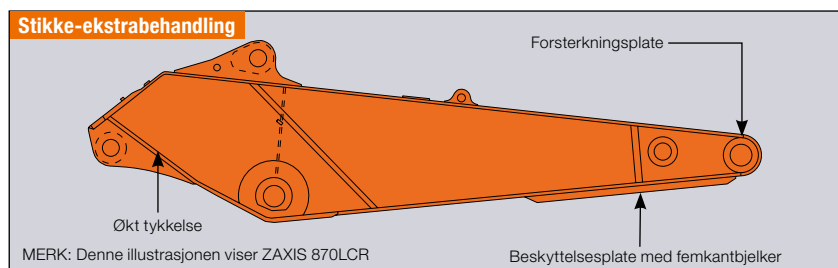
Ekstra sveising øker styrken og levetiden

Bomendens stivhet, takket være bruken av en tykk enkeltplate og økt foringstykkelse ved bomenden, bidrar også til økt holdbarhet.

Nav på stikkeende og monteringsbrakett for stikkesylinder er forsterket

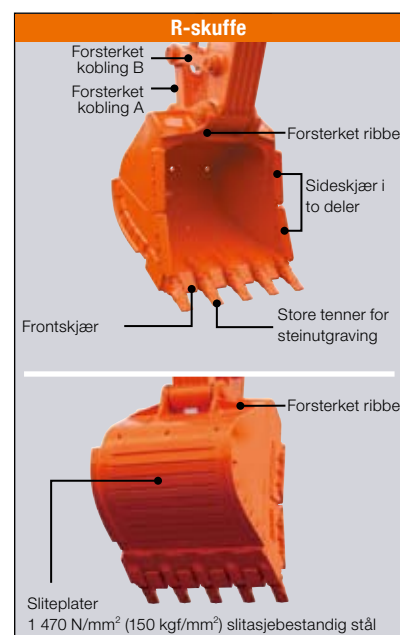


Forsterket nav på stikkeende og monteringsbrakett for stikkesylinder gir større holdbarhet. Beskyttelsesplate med femkantbjelker øker også påliteligheten under heavy-duty-drift.



Spesialdesignet skuffe med slitasjemotstandig stål

R-skuffen er laget av slitasjemotstandig stål og har fått ny form med sideskjær, frontskjær og store skuffetenner for forbedret varighet. Enkelt utskiftbare laterale sliteplater medvirker til redusert unyttbar tid. Kalksteinskuffen har tilsvarende egenskaper, bortsett fra antall sideskjær og tannstørrelsen.



Tøffere understell for steinete bakkeforhold

Forsterket deksel og vern på kjøremotor (1)

Det forsterkede dekselet på kjøremotoren, med firkantbjelker og forsterket vern, beskytter motoren mot skade fra steinsprut.

Forsterket mellomhjulsdell av sideramme (2)

Siderammens stive struktur tåler hyppige støt forårsaket av steiner som slår inn i den.

Belteunderdeksel (ekstraustyr)

Belteunderdeksel beskytter røropplegg og slanger.

Fullt beltevern levert som standard

På R-spesifikasjonsmaskinen leveres fullt beltevern som standard. Hele beltestyringer beskytter belteleddene og underruller mot skade og deformering. I tillegg holder de steiner ute og forebygger overbelastning av understellet slik at det blir mindre slitasje og skade.



ZX 520LCR-3

Forbedret sikkerhet og førerkomfort

En rekke sikkerhetsfunksjoner for forbedret trygghet. For å redusere tretthet og belastning hos føreren er førerhuset romslig og med suveren sikt.

H/R-førerhus



H/R-førerhuset benytter den laminerte frontruten og FOPS-vern* ved taket som beskyttelse mot fallende gjenstander. Frontruten, en rett, laminert glassrute, sitter fast for å beskytte mot smuss og bruddstykker. Førerhuset, utstyrt med et fullt vern, tilfredsstiller ISO-kravene til OPG-vern**(Level II).

*Falling Object Protective Structure (Struktur som beskytter mot fallende gjenstander)

**Operator Protective Guards (Førerbeskyttende vern)

Førersetet designet for komfort

Førersetet har en ergonomisk design som tillater behagelig betjening selv under lange arbeidsøkter. Seteryggen er blitt bredere for at føreren skal sitte trygt, og nakkestøtten har fått ny form. Førersetet er forsterket for å redusere vibrasjon og støt og forlenge levetiden.

Væskefylte, elastiske monteringspunkter

Førerhuset hviler på væskefylte, elastiske monteringspunkter som absorberer støt og vibrasjon for å gjøre det mer komfortabelt for føreren.

Førerhus med overtrykk

Førerhuset med overtrykk stenger støv og smuss ute.

Flerspråklig, flerfunksjonsskjerm

En stor flerspråklig multifunksjonsskjerm er praktisk plassert for enkel avlesing.



Ryggekamera

Den store LCD-skjermen i farger, sammen med ryggekameraet på motvekten, gir føreren uhindret sikt bakover. Dette systemet gir økt sikkerhet ved svinging og rygging.



Supportsystem for tilbehør

Arbeidsmodusen kan velges fra multifunksjonsskjermen i førerhuset. Oljemengden i det valgte arbeidsprogrammet kan overvåkes.

Graving: Vindu for valg av arbeidsprogram

Bryter 1:
Velges for lav oljemengde

Maximum Pump Flow Rate	200.0 L/min
Maximum Engine Speed	1700 rpm ¹
Wake Selector	Accumulator
2 Speed Selector	Secondary Hydraulic Relief Selector

Bryter 2:
Velges for middels oljemengde

Maximum Pump Flow Rate	250.0 L/min
Maximum Engine Speed	1700 rpm ¹
Wake Selector	Accumulator
2 Speed Selector	Secondary Hydraulic Relief Selector

Bryter 3:
Velges for høy oljemengde

Maximum Pump Flow Rate	280.0 L/min
Maximum Engine Speed	1700 rpm ¹
Wake Selector	Accumulator
2 Speed Selector	Secondary Hydraulic Relief Selector

Forenklet vedlikehold

Fokus på forenklet vedlikehold, enkelt inspeksjon, service og rengjøring.



Parallellinstallasjon av radiator og oljekjøler

Oljekjøler, radiator og mellomkjøler er installert parallelt i stedet for den tradisjonelle rekkeinstallasjonen. Denne nye installasjonen gjør det betydelig lettere å rengjøre rundt motoren.

Doble hoveddrivstoffiltere levert som standard

I tillegg til et forfilter, leveres doble hoveddrivstoffiltere som standard for å redusere tilstopping av drivstoffslangen til motoren.

Automatisk smøring

Det fronttilkoblede tilbehøret smøres automatisk, med unntak av skuffesmøringspunktene på toppen av stikken.

Forlengede intervaller for oljefilterskift

Intervallene mellom utskiftninger av hydraulikkoljefilter er utvidet fra 500 timer (tradisjonell modell) til 1 000 timer for å bidra til reduserte driftskostnader.



ZX 520LCR-3



ZX 520LCR-3



ZX 670LCR-3

Tilgjengelig for bryterdrift (ekstrautstyr)

Dobbel akkumulator (ekstrautstyr) (1)

Dobbel akkumulator beskytter hydrauliske pumper mot pulsslag fra bryter.

Ergonomisk bremsepedallayout (ekstrautstyr) (2)

Brytermemåler (ekstrautstyr) (3)

Brytermemåler er praktisk for å administrere filter- og hydraulikkoljeskift i henhold til bryterdriftstimer.

Splintfri frontrute og splintfritt vindu (ekstrautstyr) (4)

Laminert film på frontruten og høyre sidevindu for å unngå splintring.



ZX 520LCR-3



1



2



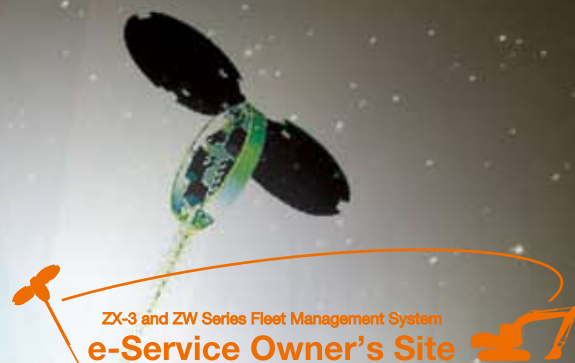
3



4

Ekstern administrasjon av maskinparken med e-Service Owner's Site

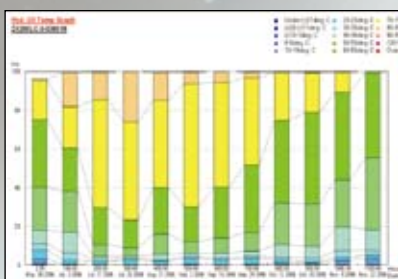
Reduser vedlikeholdsarbeidet og kostnadene for maskinparken med e-Service Owner's Site, der oppdatert informasjon om alle maskinene er elektronisk tilgjengelig på kontoret.



e-Service Owner's Site, funksjoner

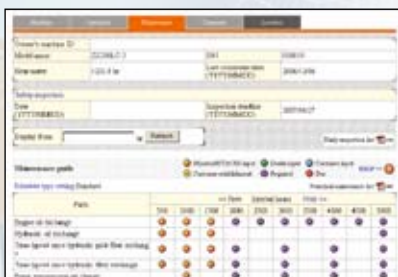
Drift

Ekstern tilgang til all aktuell informasjon om maskindrift, for eksempel daglige driftstimer og drivstoffnivå, i tillegg til historisk arkiv over temperaturer og trykk.



Vedlikehold

Vedlikeholdshistorikk og anbefalte servicetids-punkter for alle maskiner vises i samme visning, slik at maskinparken kan administreres nøyaktig og effektivt.



Plassering

I tillegg til generell GPS-funksjonalitet viser GIS (Geographical Information System) den geografiske plasseringen av hver maskin sammen med identifisering av serienummer. Systemet gir også mulighet for søk etter flere maskiner med spesifikk driftsinformasjon som søkekriterier.



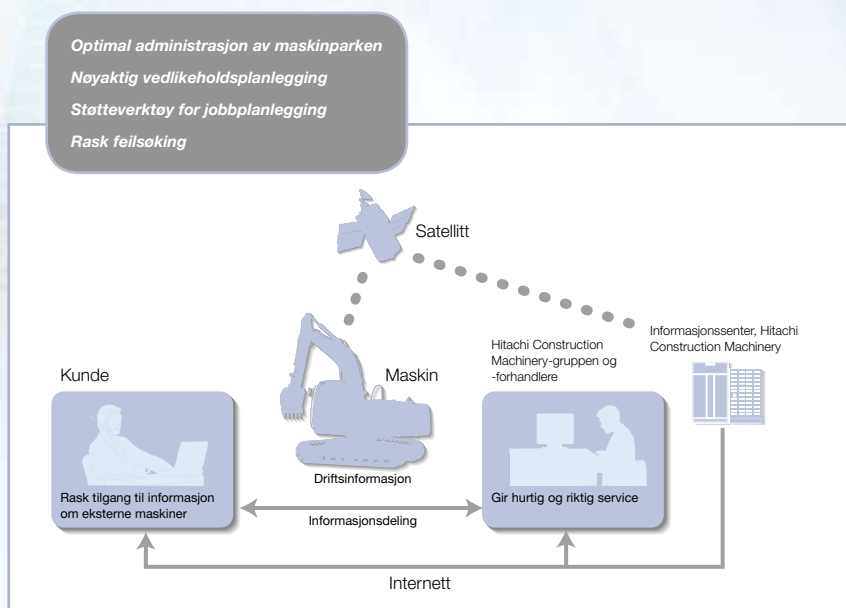
Kontroller og overvåk alle maskinene fra kontoret

Utvidet servicestøtte fra den lokale forhandleren

Faktisk geografisk plassering for alle maskiner

e-Service Owner's Site er et elektronisk administrasjonsverktøy som HCME tilbyr sine kunder. Verktøyet viser all driftsinformasjon og maskinenes plassering på en datamaskin på kontoret, slik at du har oppdatert oversikt over maskinene og full kontroll over maskinparken. Hver maskin sender regelmessig driftsinformasjon via en satellitt og en bakkestasjon til en server hos Hitachi. Informasjonen som samles inn i serveren blir deretter behandlet og sendt til hver enkelt kunde over hele verden. Maskininformasjonen er tilgjengelig for deg og forhandleren via en sikker internettforbindelse. Denne kommunikasjonskjeden er åpen 24 timer i døgnet, hele året. Systemet gjør det lettere å planlegge jobber, vedlikeholde maskinene og gir mulighet for utvidet service og feilsøkningsstøtte fra den lokale forhandleren, noe som bidrar direkte til redusert nedetid og økt kostnadsytelse for maskinparken.

Alle nye ZX-3-maskiner samt ZW-maskinene har en satellittkommunikasjonsenhet montert som standardutstyr*, slik at alle eiere kan dra nytte av fordelene i e-Service Owner's Site. Din lokale forhandler kan gi deg tilgang til e-Service Owner's Site.



* (1) Satellittkommunikasjonsenheter kan ikke monteres i maskiner som leveres i land der satellittkommunikasjon ikke er tilgjengelig. På trykkesidspunktet er imidlertid satellittkommunikasjon tilgjengelig i de fleste europeiske land, og det forventes deknning over hele Europa.
 (2) Satellittkommunikasjon gir i utgangspunktet deknning over hele verden. Kontakt forhandleren for å få mer informasjon om muligheten for satellittkommunikasjon i ditt land eller ditt arbeidsområde.
 (3) Hvis overføring av satellittsignaler stoppes av fysiske eller andre hindringer, er det ikke mulig å kommunisere med satellitten.

Deler og service

I årenes løp har vi opparbeidet erfaring i ett av de mest konkurranseutsatte servicemarkedene i verden - Japan. Ved bruk av vår fagkunnskap i våre direkte forbindelser med kunder, har vi skapt et verdensomspennende supportsystem som er meget godt.

Deler

HITACHI tilbyr kun deler av høyeste kvalitet. Vi garanterer at disse delene har høy ytelse og lang levetid. Vi administrerer rundt 1 000 000 typer deler over hele verden. De er konstruert for å være perfekt tilpasset HITACHI-utstyret ditt. HITACHI har et globalt distribusjonsnettverk for deler, som sikrer at du får det du trenger raskest mulig. Vi har over 150 forhandlere på

verdensbasis, som leverer all den støtten du trenger. I de fleste tilfeller har forhandleren den reservedelen du har behov for. Hvis en forhandler ikke skulle ha delen på lager, bestilles den fra et av 4 komplett utstyrte deledepoter. Disse distribusjonssentrene er alle forbundet via et online-system som gir dem tilgang til delt informasjon om lagerbeholdninger, som for eksempel

de disponible delenes nummer og type. Depotene, som selv mottar lagervarer fra et delesenter i Japan, reduserer leveringstidene til et minimum og gjør det mulig for deg å få dine deler så effektivt og raskt som mulig.

Service

Vårt mål er å "holde kundenes utstyr på et optimalt ytelsesnivå". For å nå dette målet, har vi inngått avtaler med over 150 forhandlere over hele verden. De har høyt utdannede teknikere og leverer en rekke supportprogrammer. HITACHI tilbyr et enestående utvidet garantiprogram kalt HITACHI Extended Life Program, eller HELP.

For å minimere unyttbar tid under feilsøking, har vi utviklet et PDA-basert diagnosesystem kalt "Dr.ZX". For å holde våre kunders utstyr i topp stand, er god service en nødvendighet og en selv følgelighet. Vi mener at personalopplæring er nøkkelen til den beste serviceytelsen.

Hvis du ønsker mer informasjon om deler og/eller service, vennligst kontakt din nærmeste HITACHI-forhandler (Nanset Standard AS i Norge). Ikke alle programmer og/eller tjenester er tilgjengelige i alle markeder eller regioner.

ZAXIS 520LCR

MOTOR	
Modell	Isuzu AH-6WG1XYSA-01
Type	4-takts, vannavkjølt, direkte innsprøyting
Innsuging	Turboladet
Ant. sylindere	6
Beregnet effekt	
ISO 9249, uten viftenett	H/K-modus: 260 kW (349 hp) ved 1 800 min ⁻¹ (rpm)
EEC 80/1269, uten viftenett	H/K-modus: 260 kW (349 hp) ved 1 800 min ⁻¹ (rpm)
Maks. dreiemoment	1 580 Nm (161 kgf·m) ved 1 500 min ⁻¹
Slagvolum	15.681 l
Boring og slaglengde	147 mm x 154 mm
Batterier	2 x 12 V / 170 Ah

HYDRAULIC SYSTEM

- Arbeidsprogramvelger
Vanlig grave-modus / Tilbehørsmodus
- Følesystem for motorhastighet

Hovedpumper	2 aksialstempelpumper med variabelt slagvolum
Maksimal oljemengde	2 x 360 l/min
Pilotpumpe	1 tannhjulpumpe
Maksimal oljemengde	30 l/min

Hydraulikkmotorer

Kjøring	2 aksialstempelmotorer med parkeringsbrems
Sving	2 aksialstempelmotor

Innstillinger for overlastventil

Redskapskrets	31.9 MPa (325 kgf/cm ²)
Svingkrets	27.9 MPa (285 kgf/cm ²)
Kjørekrets	34.3 MPa (350 kgf/cm ²)
Pilotkrets	3.9 MPa (40 kgf/cm ²)
Power boost	34.3 MPa (350 kgf/cm ²)

Hydraulikksylindre

Stempelstenger og slanger med høy styrke. Endedempemekanismer i bom- og stikkesylindre som absorberer støt ved slagendene.

Mål

	Antall	Boring	Stangdiameter
Bom	2	170 mm	115 mm
Stikke	1	190 mm	130 mm
Skuffe	1	170 mm	120 mm

Hydraulikkfiltre

Hydraulikkretsene bruker hydraulikkfiltre med høy kvalitet. Sugingsfilter er innbygd i sugekretsen, og fullstrøms filtre i returledningen og drensledningene for sving-/kjøremotor.

KONTROLLER

Førerkontroller. HITACHIS originale støtfrie ventil.

Betjeningsspaker	2
Kjørespaker med pedaler	2

OVERBYGNING

Svingbar overramme

Sveiset, solid bokskonstruksjon av stålplater med solid tykkelse. D-profiler hindrer deformering.

Svinggir

Aksialstempelmotor med planetreduksjonsgir er badet i olje. Svingsirkelen er enrads kulelager ("shear"-type) med induksjonsherdet innvendig fortanning. Innvendig fortanning og pinjong er nedsenket i fett. Svingparkeringsbremsen er skivetype, fjærbelastet med hydraulisk utkobling.

Svinghastighet	9.0 min ⁻¹ (rpm)
----------------	-----------------------------

Førerhus

Frittstående, romslig førerhus, 1 005 mm bredt og 1 795 mm høyt, samsvarer med ISO*-standarder. (Førerhus med OPG-oververn, i samsvar med Nivå II (ISO 10262))
Herdede glassvinduer på 4 sider som gir god sikt. Justerbart sete med armlener og stillbar rygg; kan flyttes sammen med eller uten kontrollspaker.

* Den internasjonale standardiseringsorganisasjon

UNDERSTELL

Belter

Traktortype understell. Sveiset belteramme av utvalgte materialer. Sideramme boltet til belteramme. Smurte belteruller, ledehjul og sprockethjul med flytende pakninger.
Belteplater med doble ribber av induksjonsherdet, valset legering. Varmebehandlete skjøtebolter med støvtefninger. Hydraulisk (grease) beltejustering med støtabsorberende returhurtigfjærer.

Antall hjul og belteplater på hver side

Overruller	3
Underruller	8
Belteplater	49
Fullt beltestyring	1

Beltegir

Hvert belte drives av en 2-hastighets aksialstempelmotor gjennom reduksjonsgir for kontrarotasjon av beltene. Tannhjulene kan skiftes ut. Parkeringsbremsen er skivetype, fjærbelastet og med hydraulisk utkobling.

Automatisk girsystem: Høyt-Lavt.

Kjørehastigheter	Høy: 0 til 4.0 km/t
	Lav: 0 til 2.9 km/t

Maks. trekkraft	415 kN (42 300 kgf)
-----------------	---------------------

Klatreevne	35° (70%) kontinuerlig
------------	------------------------

VEKT OG MARKTRYKK

Utstyrt med 7.0 m R-bom, 3.4 m R-stikke og 1.9 m³ R-skuffe.

Beltetype	Beltebredde	Driftsvekt	Marktrykk
Belteplater med 2 ribber	600 mm	52 500 kg	93 kPa (0.95 kg/cm ²)

BAKGRAVERVERSJON BOM OG STIKKE

Bom og stikke er av helsveiset konstruksjon med boksseksjoner. Flere bommer og stikker er tilgjengelige. Skuffen er av helssveiset stålstruktur med høy styrke.

ZAXIS 520LCR er en heavy-duty-maskin som kan utstyres med forsterket R-bom eller BER-bom, og R-stikke eller BER-stikke.

FYLLEKAPASITETER - SERVICE

	liter
Drivstofftank	725.0
Motorkjølevæske	55.0
Motorolje	57.0
Svinggir (hver side)	6.5
Beltegir (hver side)	11.0
Hydraulikksystem	560.0
Hydraulikkoljetank	330.0

SKUFFER

Kapazität		Bredde mm		Ant. tenner	Vekt kg	ZAXIS 520LCR			
SAE, PCSA toppet	CECE toppet	Uten sideskjær	Med sideskjær			6.3 m BER-bom		7.0 m R-bom	
m ³	m ³					2.5 m BER-stikke	2.9 m BER-stikke	2.9 m BER-stikke	3.4 m R-stikke
*1 1.9	1.7	1 480	1 500	5	2 070	●	●	●	●
*1 2.1	1.8	1 560	1 580	5	2 170	●	●	●	●
*1 2.3	2.0	1 680	1 700	5	2 260	●	●	●	X
*1 2.5	2.2	1 800	1 820	5	2 360	●	●	X	X
*2 1.3	1.2	1 170	–	3	2 330	●	●	●	●
En-tanns ripper				1	1 260	●	●	●	●

● Heavy-duty funksjon

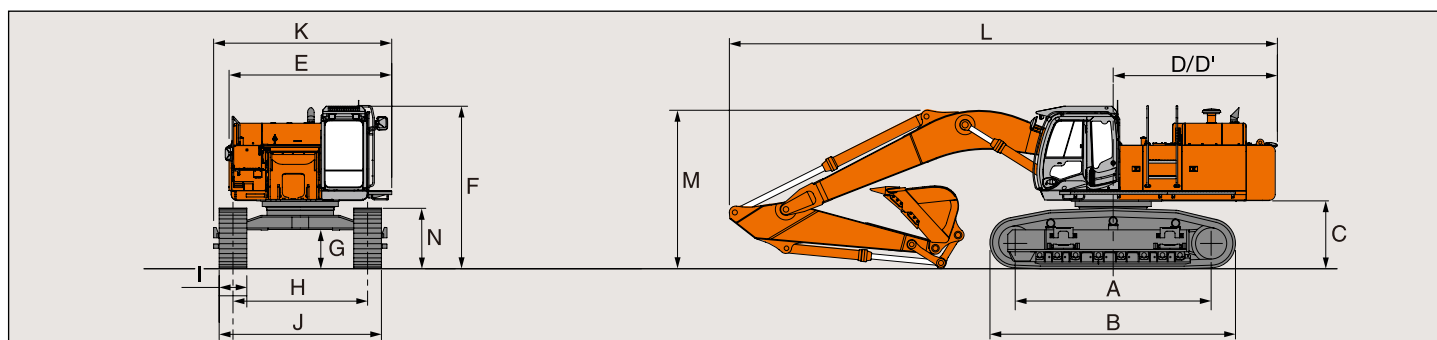
X Kan ikke installeres

*1 R-skuffe

*2 Ripperskuffe

ZAXIS 520LCR

MÅL



Enhet: mm

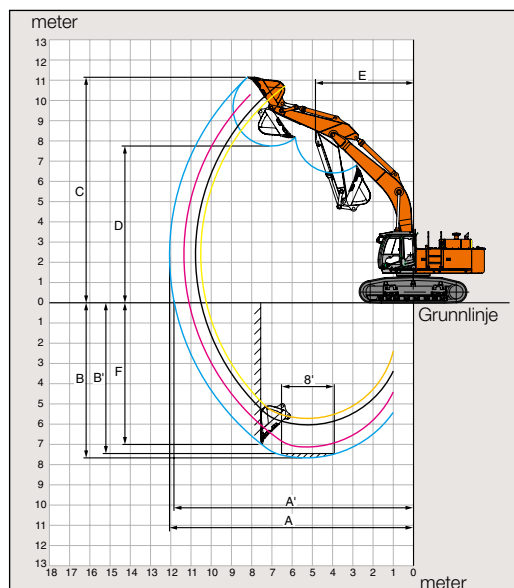
	ZAXIS 520LCR*2
A Akselavstand	4 250
B Lengde på understell	5 330
*1 C Klaring under motvekt	1 435
D Svingradius bakre ende	3 645
D' Lengde bakre ende	3 560
E Total bredde på overvogn	3 530
F Total høyde på førerhus	3 520
*1 G Min. bakkekling	810
H Sporvidde	2 920
I Beltebredde	G 600
J Understell, bredde: forlenget / sammenslått	3 520 / 3 020
K Total bredde	3 860
L Total lengde	11 890
M Total høyde over bom	3 500
N Beltehode	1 290

*1 Beltekammer ikke medregnet G: 600 mm Belteplater med 2 ribber

*2 Utstyrt med 7.0 m R-bom og 3.4 m R-stikke

ARBEIDSREKKEVIDDER

Enhet: mm

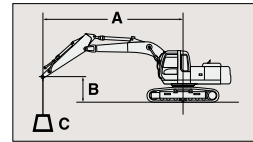


Bomlengde	ZAXIS 520LCR			
	6.3 m BER-bom		7.0 m R-bom	
Stikkelengde	2.5 m BER-stikke	2.9 m BER-stikke	2.9 m R-stikke	3.4 m R-stikke
A Maks. graverekkevidde	10 460	10 750	11 330	12 060
A' Maks. graverekkevidde (på bakken)	10 190	10 490	11 080	11 820
B Maks. gravedybde	5 720	6 050	7 130	7 690
B' Maks. gravedybde (8' nivå)	5 540	5 890	6 920	7 550
C Maks. skjærehøyde	10 730	10 870	10 240	11 130
D Maks. tømme høyde	7 390	7 520	7 170	7 730
E Min. svingradius	4 090	3 930	5 020	4 840
F Maks. loddrett vegg	4 180	4 570	4 200	7 030
Gravekraft, skuff* ISO	287 kN (29 300 kgf)	287 kN (29 300 kgf)	287 kN (29 300 kgf)	288 kN (29 400 kgf)
Gravekraft, skuff* SAE: PCSA	258 kN (26 300 kgf)	258 kN (26 300 kgf)	258 kN (26 300 kgf)	250 kN (25 500 kgf)
Stikkas rivekrefter* ISO	293 kN (29 900 kgf)	256 kN (26 100 kgf)	256 kN (26 100 kgf)	218 kN (22 200 kgf)
Stikkas rivekrefter* SAE: PCSA	286 kN (29 200 kgf)	249 kN (25 400 kgf)	249 kN (25 400 kgf)	209 kN (21 300 kgf)
Uten belteknastSAE: PCSA	2.5 m ³	2.5 m ³	2.1 m ³	2.1 m ³

Uten belteknast *Ved Power Boost

Metrisk mål

Løftekapasiteten defineres av det trykket som er innstilt i varselsystemet for overbelastning. Når det hydrauliske trykket når det innstilte trykket, høres alarmsummeren. Verdiene i tabellen gjelder når varselsystemet for overbelastning er av og skuffesynderen inne.



A: Lasteradius
B: Høyde på lastepunkt
C: Løftekapasitet

ZAXIS 520LCR (UTEN SKUFFE)



Kapasitet over-front



Kapasitet over-side eller 360 grader

Enhet: 1 000 kg

Forhold	Høyde på lastepunkt	Lasteradius												Ved maks. rekkevidde		
		3.0 m		4.0 m		5.0 m		6.0 m		8.0 m		10.0 m		meter		
BER-bom 6.3 m	8.0 m							*14.23	*14.23					*12.43	*12.43	6.63
BER-stikke 2.5 m	6.0 m					*16.89	*16.89	*15.15	*15.15					*11.89	10.91	7.89
Belte 600 mm	4.0 m					*20.81	20.76	*17.41	15.85	*13.89	10.37			*13.27	9.45	8.50
	2.0 m					*23.65	19.33	*19.34	14.92	*14.52	10.00			13.10	9.02	8.61
	0					*23.51	18.87	*19.59	14.48	*14.25	9.81			*13.67	9.45	8.24
	-2.0 m					*20.70	19.03	*17.49	14.55					*13.51	11.17	7.32
BER-bom 6.3 m	8.0 m							*13.54	*13.54	*10.50	*10.50			*8.06	*8.06	7.00
BER-stikke 2.9 m	6.0 m					*16.22	*16.22	*14.65	*14.65	*13.67	10.52			*7.75	*7.75	8.20
Belte 600 mm	4.0 m					*20.29	*20.29	*17.07	16.15	*14.48	10.13			*8.00	*8.00	8.79
	2.0 m					*23.59	19.77	*19.27	15.21	14.48	9.90			*8.80	8.70	8.90
	0			*29.16	27.39	*24.00	19.18	*19.87	14.71					*10.45	9.07	8.54
	-2.0 m	*30.59	*30.59	*25.88	*25.88	*21.68	19.22	*18.23	14.68					*13.37	10.56	7.66
R-bom 7.0 m	8.0 m													*9.08	*9.08	7.73
BER-stikke 2.9 m	6.0 m							*11.60	*11.60	*9.38	9.34			*8.88	7.70	8.83
Belte 600 mm	4.0 m					*17.49	*17.49	*13.99	*13.99	*10.33	8.94			*8.96	6.66	9.38
	2.0 m					*19.79	17.50	*15.77	13.33	*11.19	8.51			*9.19	6.34	9.48
	0			*12.64	*12.64	*19.49	17.16	*16.06	12.88	*11.40	8.24			*9.48	6.63	9.14
	-2.0 m	*19.67	*19.67	*20.59	*20.59	*17.53	*17.33	*14.79	12.90	*10.38	8.24			*9.70	7.76	8.32
	-4.0 m			*15.61	*15.61	*13.51	*13.51	*11.35	*11.35					*9.39	*9.39	6.84
R-bom 7.0 m	8.0 m									*11.14	*11.14			*7.77	*7.77	8.53
R-stikke 3.4 m	6.0 m									*11.65	10.95			*7.60	*7.60	9.54
Belte 600 mm	4.0 m					*19.83	*19.83	*16.40	15.95	*12.80	10.48	*8.41	7.47	*7.83	7.41	10.05
	2.0 m					*23.23	19.30	*18.79	14.92	*13.92	10.00	10.51	7.28	*8.46	7.14	10.14
	0					*23.74	18.72	*19.62	14.38	14.23	9.68			*9.67	7.34	9.83
	-2.0 m					*22.13	18.72	*18.71	14.28	*13.77	9.61			*11.52	8.17	9.07
	-4.0 m			*21.36	*21.36	*18.32	*18.32	*15.65	14.54					*11.23	10.32	7.73

Merknader: 1. Kapasiteter er basert på ISO 10567.

2. Løftekapasiteten til ZAXIS-serien overstiger ikke 75% av tippelasten med maskinen på fast, jevnt underlag, eller 87% av full hydraulikkapasitet.

3. Lastepunktet er midtlinjen på stikka ved skuffebolten.

4. *Angir last begrenset av hydraulikkapasitet.

5. 0 m = Bakken.

ZAXIS 670LCR

MOTOR	
Modell	Isuzu AH-6WG1XYSA-02
Type	4-takts, vannavkjølt, direkte innsprøyting
Innsuging	Turboladet
Ant. sylindere	6
Beregnet effekt	
ISO 9249, uten viftenett	H/K-modus: 345 kW (463 hp) ved 1 800 min ⁻¹ (rpm)
EEC 80/1269, uten viftenett	H/K-modus: 345 kW (463 hp) ved 1 800 min ⁻¹ (rpm)
Maks. dreiemoment	1 980 Nm (202 kgf·m) ved 1 500 min ⁻¹ (rpm)
Slagvolum	15.681 l
Boring og slaglengde	147 mm x 154 mm
Batterier	2 x 12 V / 170 Ah

HYDRAULIKKSYSTEM

- Arbeidsprogramvelger
Vanlig grave-modus / Tilbehørsmodus
- Følesystem for motorhastighet

Hovedpumper	2 aksialstempelpumper med variabelt slagvolums
Maksimal oljemengde	2 x 456 l/min
Pilotpumpe	1 tannhjulspumpe
Maksimal oljemengde	30 l/min

Hydraulikkmotorer

Kjøring	2 aksialstempelmotorer med parkeringsbrems
Sving	2 aksialstempelmotor

Innstillinger for overlastventil

Redskapskrets	31.9 MPa (325 kgf/cm ²)
Svingkrets	29.4 MPa (300 kgf/cm ²)
Kjørekrets	34.3 MPa (350 kgf/cm ²)
Pilotkrets	3.9 MPa (40 kgf/cm ²)
Power boost	34.3 MPa (350 kgf/cm ²)

Hydraulikksylindere

Stempelstenger og slanger med høy styrke. Endedempemekanismer i bom- og stikkesylindere som absorberer støt ved slagendene.

Mål

	Antall	Boring	Stangdiameter
Bom	2	190 mm	130 mm
Stikke	1	200 mm	140 mm
Skuffe	1	180 mm	130 mm
Skuffe (BE)	1	190 mm	130 mm

Hydraulikkfiltre

Hydraulikkretsene bruker hydraulikkfiltre med høy kvalitet. Sugingsfilter er innbygd i sugekretsen, og fullstrøms filtre i returledningen og drensledningene for sving-/kjøremotor.

KONTROLLER

Førerkontroller. HITACHI's originale støtfrie ventil- og hurtigoppvarmingssystem bygget inn i pilotkretsen.

Betjeningsspaker	2
Kjørespaker med pedaler	2

OVERBYGNING

Svingbar overramme

Sveiset, solid bokskonstruksjon av stålplater med solid tykkelse. D-profiler hindrer deformering.

Svinggir

Aksialstempelmotor med planetreduksjonsgir er badet i olje. Svingsirkelen er enrads kulelager ("shear"-type) med induksjonsherdet innvendig fortanning. Innvendig fortanning og pinjong er nedsenket i fett. Svingparkeringsbremsen er skivetype, fjærbelastet med hydraulisk utkobling.

Svinghastighet	9.5 min ⁻¹ (rpm)
----------------	-----------------------------

Førerhus

Frittstående, romslig førerhus, 1 005 mm bredt og 1 795 mm høyt, samsvarer med ISO*-standarder. (Førerhus med OPG-oververn, i samsvar med Nivå II (ISO 10262))
Herdede glassvinduer på 4 sider som gir god sikt. Justerbart sete med armlener og stillbar rygg; kan flyttes sammen med eller uten kontrollspaker.

* Den internasjonale standardiseringsorganisasjon

UNDERSTELL

Belter

Traktortype understell. Sveiset belteramme av utvalgte materialer. Sideramme boltet til belteramme. Smurte belteruller, ledehjul og sprockethjul med flytende pakninger.
Belteplater med doble ribber av induksjonsherdet, valset legering. Varmebehandlete skjøtebolter med støvtettinger. Hydraulisk (grease) beltejustering med støtabsorberende returhurtigfjærer.

Antall hjul og belteplater på hver side

Overruller	3
Underruller	8
Belteplater	47
Fullt beltestyring	1

Beltegir

Hvert belte drives av en 2-hastighets aksialstempelmotor gjennom reduksjonsgir for kontrarotasjon av beltene. Tannhjulene kan skiftes ut. Parkeringsbremsen er skivetype, fjærbelastet og med hydraulisk utkobling.

Automatisk girsystem: Høyt-Lavt.

Kjørehastigheter	Høy: 0 til 4.9 km/t
	Lav: 0 til 3,4 km/t

Maks. trekkraft	460 kN (46 920 kgf)
-----------------	---------------------

Klatreevne	35° (70%) kontinuerlig
------------	------------------------

VEKT OG MARKTRYKK

ZAXIS 670LCR:

Utstyrt med 7.8 m R-bom, 3.6 m R-stikke og 2.9 m³ R-skuffe.

Beltetype	Beltebredde	Driftsvekt	Marktrykk
Belteplater med 2 ribber	650 mm	68 400 kg	103 kPa (1.05 kg/cm ²)

ZAXIS 670LCR (BER):

Utstyrt med 6.8 m BER-bom, 2.9 m BER-stikke og 3.3 m³ R-skuffe (SAE, PCSA toppet).

Beltetype	Beltebredde	Driftsvekt	Marktrykk
Belteplater med 2 ribber	650 mm	68 200 kg	102 kPa (1.04 kgf/cm ²)

FYLLEKAPASITETER - SERVICE

		liter
Drivstofftank	900.0	
Motorkjølevæske	57.0	
Motorolje	57.0	
Pumpekjøresystem	6.7	
Svinggir (hver side)	10.5	
Beltegir (hver side)	16.0	
Hydraulikksystem	680.0	
Hydraulikkoljetank	380.0	

BAKGRAVERVERSJON BOM OG STIKKE

Bom og stikke er av helsvisset konstruksjon med boksseksjoner. Flere bommer og stikker er tilgjengelige. Skuffen er av helssvisset stålstruktur med høy styrke.

ZAXIS 670LCR er en heavy-duty-maskin som kan styres med forsterket R-bom eller BER-bom, og R-stikke eller BER-stikke.

SKUFFER

Kapasitet		Bredde mm		Ant. tenner	Vekt kg	ZAXIS 670LCR	
SAE, PCSA toppet	CECE toppet	Uten sideskjær	Med sideskjær			6.8 m BER-bom	7.8 m R-bom
m ³	m ³					2.9 m BER-stikke	3.6 m R-stikke
*1 2.9	2.5	1 680	1 680	5	3 300	X	●
*1 3.3	2.9	1 790	1 790	5	3 610	●	X
En-tanns ripper				1	1 800	●	●

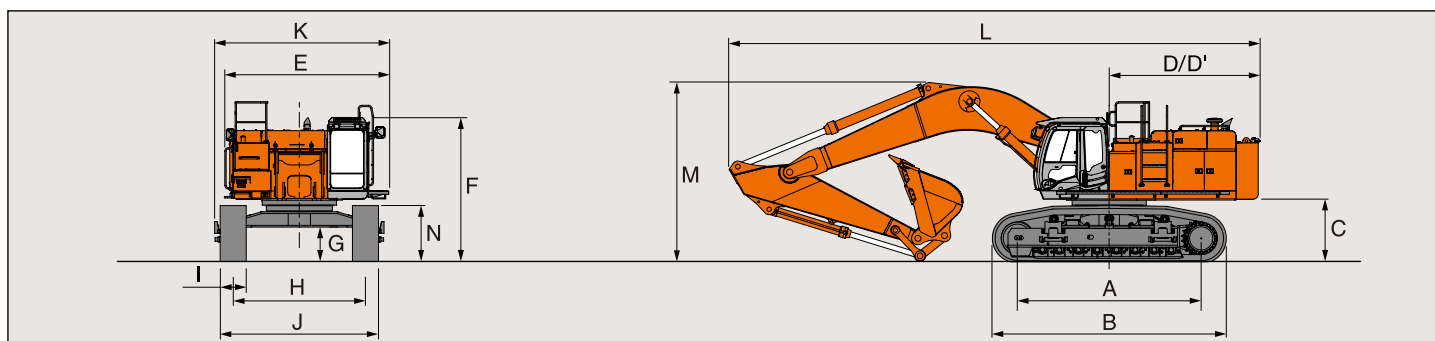
● Heavy-duty funksjon

*1 R-skuffe

X Kan ikke installeres

ZAXIS 670LCR

MÅL



Enhet: mm

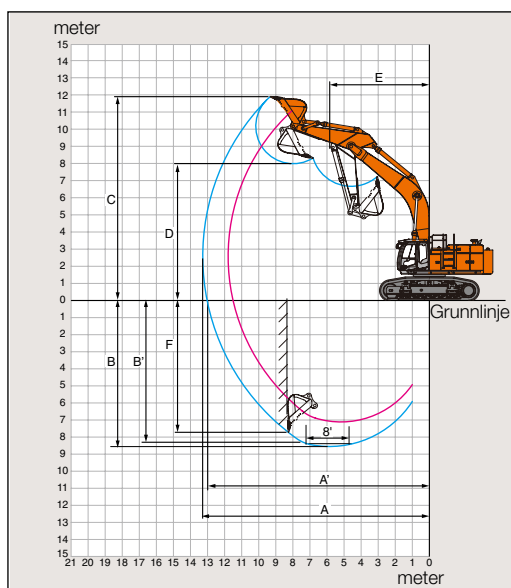
	ZAXIS 670LCR ^{*2}
A Akselavstand	4 590
B Lengde på understell	5 840
^{*1} C Klaring under motvekt	1 530
D Svingradius bakre ende	3 850
D' Lengde bakre ende	3 720
E Total bredde på overvogn	4 100
F Total høyde på førerhus	3 590
^{*1} G Min. bakkekklaring	860
H Sporvidde	3 300
I Beltebredde	G 650
J Transportbredde belteunderstell, bredde	3 950
K Total bredde	4 340
L Total lengde	13 200
M Total høyde over bom	4 460
N Belte høyde	1 390

^{*1} Beltekammer ikke medregnet G: Belteplater med 2 ribber

^{*2} Utstyrt med 7.8 m R-bom og 3.6 m R-stikke

ARBEIDSREKKEVIDDER

Enhet: meter

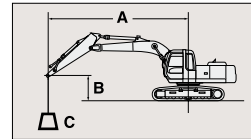


	ZAXIS 670LCR	
	6.8 m BER-bom	7.8 m R-bom
Bomlengde	6.8 m BER-bom	7.8 m R-bom
Stikkelengde	2.9 m BER-stikke	3.6 m R-stikke
A Maks. graverekkevidde	11 800	13 280
A' Maks. graverekkevidde (på bakken)	11 500	13 030
B Maks. gravedybde	7 120	8 560
B' Maks. gravedybde (8' nivå)	6 970	8 420
C Maks. skjærehøyde	11 190	11 940
D Maks. tømme høyde	7 330	8 020
E Min. svingradius	5 240	5 780
F Maks. loddrett vegg	5 280	7 720
Gravekraft, skuff* ISO	369 kN (37 700 kgf)	324 kN (33 100 kgf)
Gravekraft, skuff* SAE: PCSA	332 kN (33 900 kgf)	286 kN (29 200 kgf)
Stikkas rivekrefter* ISO	306 kN (31 200 kgf)	255 kN (26 000 kgf)
Stikkas rivekrefter* SAE: PCSA	297 kN (30 300 kgf)	246 kN (25 100 kgf)
Skuff utstyrt med	3.3 m ³	2.9 m ³

Uten belteknast * Med Power Boost

Metrisk mål

Løftekapasiteten defineres av det trykket som er innstilt i varselsystemet for overbelastning. Når det hydrauliske trykket når det innstilte trykket, høres alarmsummen. Verdiene i tabellen gjelder når varselsystemet for overbelastning er av og skuffesynderen inne.



A: Lasteradius
B: Høyde på lastepunkt
C: Løftekapasitet

ZAXIS 670LCR (UTEN SKUFFE)



Kapasitet over-front



Kapasitet over-side eller 360 grader

Enhet: 1 000 kg

Forhold	Høyde på lastepunkt	Lasteradius												Ved maks. rekkevidde					
		3.0 m		4.0 m		5.0 m		6.0 m		8.0 m		10.0 m		meter					
BER-bom 6.8 m	8.0 m																*12.70	*12.70	7.9
BER-stikke 2.9 m	6.0 m							*19.70	*19.70	*17.1	13.80						*12.20	11.30	9.0
Belte 650 mm	4.0 m							*23.70	20.40	18.30	13.10						*12.50	10.00	9.5
	2.0 m							*27.10	18.80	17.60	12.40						13.30	9.50	9.6
	0					*34.10	23.90	26.80	18.10	17.10	12.00						13.90	9.80	9.3
	-2.0 m	*26.80	*26.80	*37.60	35.60	*31.60	24.00	*26.70	18.00	17.10	12.00						15.90	11.20	8.4
	-4.0 m			*29.70	*29.70	*25.30	24.70	*21.30	18.60								*17.20	15.20	6.9
	-6.0 m																		
R-bom 7.8 m	9.0 m																*9.50	*9.50	9.0
R-stikke 3.6 m	8.0 m																*9.30	*9.30	9.7
Belte 650 mm	6.0 m									*15.10	13.80	13.10	9.50				*9.30	8.60	10.5
	4.0 m					*28.40	26.10	*22.70	19.90	*17.10	12.90	12.70	9.10				*9.70	7.70	11.0
	2.0 m							*26.20	18.20	*17.30	12.10	12.30	8.70				10.50	7.40	11.1
	0					*21.20	*21.20	26.10	17.40	16.60	11.50	12.00	8.40				10.70	7.50	10.8
	-2.0 m	*16.50	*16.50	*22.00	*22.00	*31.60	23.10	25.90	17.30	16.40	11.30	11.90	8.30				11.70	8.20	10.1
	-4.0 m	*29.10	*29.10	*32.70	*32.70	*27.90	23.50	*24.00	17.50	16.60	11.50						14.30	10.00	8.9
	-6.0 m					*20.70	*20.70	*17.70	*17.70								*14.70	*14.70	6.9

Merknader: 1. Kapasiteter er basert på ISO 10567.

2. Løftekapasiteten til ZAXIS-serien overstiger ikke 75% av tippelasten med maskinen på fast, jevnt underlag, eller 87% av full hydraulikkapasitet.

3. Lastepunktet er midtlinjen på stikka ved skuffebolten.

4. *Angir last begrenset av hydraulikkapasitet.

5. 0 m = Bakken.

ZAXIS 870LCR

MOTOR	
Modell	Isuzu AH-6WG1XYSA-03
Type	4-takts, vannavkjølt, direkte innsprøyting
Innsuging	Turboladet
Ant. sylindere	6
Beregnet effekt	
ISO 9249, uten viftenett	H/K-modus: 397 kW (532 hp) ved 1 800 min ⁻¹ (rpm)
EEC 80/1269, uten viftenett	H/K-modus: 397 kW (532 hp) ved 1 800 min ⁻¹ (rpm)
Maks. dreiemoment	2 250 Nm (230 kgf·m) ved 1 500 min ⁻¹ (rpm)
Slagvolum	15.681 l
Boring og slaglengde	147 mm x 154 mm
Batterier	2 x 12 V / 170 Ah

HYDRAULIKKSYSTEM

- Arbeidsprogramvelger
Vanlig grave-modus / Tilbehørsmodus
- Følesystem for motorhastighet

Hovedpumper	2 aksialstempelpumper med variabelt slagvolum
Maksimal oljemengde	2 x 528 l/min
Pilotpumpe	1 tannhjulpumpe
Maksimal oljemengde	30 l/min

Hydraulikkmotorer

Kjøring	2 aksialstempelmotorer med parkeringsbrems
Sving	2 aksialstempelmotor

Innstillinger for overlastventil

Redskapskrets	31.9 MPa (325 kgf/cm ²)
Svingkrets	27.9 MPa (300 kgf/cm ²)
Kjørekrets	34.3 MPa (350 kgf/cm ²)
Pilotkrets	3.9 MPa (40 kgf/cm ²)
Power boost	34.3 MPa (350 kgf/cm ²)

Hydraulikkylindere

Stempelstenger og slanger med høy styrke. Endedempemekanismer i bom- og stikkesyndre som absorberer støt ved slagendene.

Mål

	Antall	Boring	Stangdiameter
Bom	2	215 mm	150 mm
Stikke	1	225 mm	160 mm
Skuffe	1	200 mm	140 mm
Skuffe (BE)	1	215 mm	150 mm

Hydraulikkfiltre

Hydraulikkretsene bruker hydraulikkfiltre med høy kvalitet. Sugingsfilter er innbygd i sugekretsen, og fullstrøms filtre i returledningen og drensledningene for sving-/kjøremotor.

KONTROLLER

Førerkontroller. HITACHIs originale støtfrie ventil- og hurtigoppvarmingsystem bygget inn i pilotkretsen.

Betjeningsspaker	2
Kjørespaker med pedaler	2

OVERBYGNING

Svingbar overramme

Sveiset, solid bokskonstruksjon av stålplater med solid tykkelse. D-profiler hindrer deformering.

Svinggir

Aksialstempelmotor med planetreduksjonsgir er badet i olje. Svingsirkelen er enrads kulelager ("shear"-type) med induksjonsherdet innvendig fortanning. Innvendig fortanning og pinjong er nedsenket i fett. Svingparkeringsbremsen er skivetype, fjærbelastet med hydraulisk utkobling.

Svinghastighet	7.3 min ⁻¹ (rpm)
----------------	-----------------------------

Førerhus

Frittstående, romslig førerhus, 1 005 mm bredt og 1 795 mm høyt, samsvarer med ISO*-standarder. (Førerhus med OPG-oververn, i samsvar med Nivå II (ISO 10262))
Herdede glassvinduer på 4 sider som gir god sikt. Justerbart sete med armlener og stillbar rygg; kan flyttes sammen med eller uten kontrollspaker.

* Den internasjonale standardiseringsorganisasjon

UNDERSTELL

Belter

Traktortype understell. Sveiset belteramme av utvalgte materialer. Sideramme boltet til belteramme. Smurte belteruller, ledehjul og sprockethjul med flytende pakninger. Belteplater med doble ribber av induksjonsherdet, valset legering. Varmebehandlete skjøtebolter med støvletter. Hydraulisk (grease) beltejustering med støtabsorberende returhurtigfjærer.

Antall hjul og belteplater på hver side

Overruller	3
Underruller	9
Belteplater	51
Fullt beltestyring	1

Beltegir

Hvert belte drives av en 2-hastighets aksialstempelmotor gjennom reduksjonsgir for kontrarotasjon av beltene. Tannhjulene kan skiftes ut. Parkeringsbremsen er skivetype, fjærbelastet og med hydraulisk utkobling.

Automatisk girsystem: Høyt-Lavt.

Kjørehastigheter	Høy: 0 til 4.1 km/t
	Lav: 0 til 3.1 km/t

Maks. trekkraft	560 kN (57 100 kgf)
-----------------	---------------------

Klatreevne	35° (70%) kontinuerlig
------------	------------------------

VEKT OG MARKTRYKK

ZAXIS 870LCR:

Utstyrt med 8.4 m R-bom, 3.7 m R-stikke og 3.5 m³ R-skuffe.
(SAE, PCSA toppet).

Beltetype	Beltebredde	Driftsvekt	Marktrykk
Belteplater med 2 ribber	650 mm	85 500 kg	116 kPa (1.19 kgf/cm ²)

ZAXIS 870LCR (BER):

Utstyrt med 7.1 m BER-bom, 2.95 m BER-stikke og 4.3 m³ R-skuffe
(SAE, PCSA toppet).

Beltetype	Beltebredde	Driftsvekt	Marktrykk
Belteplater med 2 ribber	650 mm	85 800 kg	117 kPa (1.19 kgf/cm ²)

Utstyrt med 7.1 m BER-bom, 3.7 m R-stikke og 3.7 m³ R-skuffe.
(SAE, PCSA toppet).

Beltetype	Beltebredde	Driftsvekt	Marktrykk
Belteplater med 2 ribber	650 mm	85 500 kg	116 kPa (1.19 kgf/cm ²)

FYLLEKAPASITETER - SERVICE

		liter
Drivstofftank	1 120.0	
Motorkjølevæske	116.0	
Motorolje	57.0	
Pumpekjøresystem	6.2	
Svinggir (hver side)	15.0	
Beltegir (hver side)	11.0	
Hydraulikksystem	790.0	
Hydraulikkoljetank	500.0	

BAKGRAVERVERSJON BOM OG STIKKE

Bom og stikke er av helssveiset konstruksjon med boksseksjoner. Flere bommer og stikker er tilgjengelige. Skuffen er av helssveiset stålstruktur med høy styrke.

ZAXIS 870LCR er en heavy-duty-maskin som kan utstyres med forsterket R-bom eller BER-bom, og R-stikke eller BER-stikke.

SKUFFER

Kapazität		Bredde mm		Ant. tenner	Vekt kg	ZAXIS 870LCR		
SAE, PCSA toppet	CECE toppet	Uten sideskjær	Med sideskjær			7.1 m BER-bom		8.4 m R-bom
						2.95 m BER-stikke	3.7 m R-stikke	3.7 m R-stikke
m ³	m ³							
*1 3.5	3.1	1 870	1 890	5	4 870	X	●	●
*1 3.7	3.2	1 950	1 970	5	4 970	X	●	X
*1 4.3	3.8	2 090	2 110	5	5 690	●	X	X
En-tanns ripper				1	2 680	●	●	●

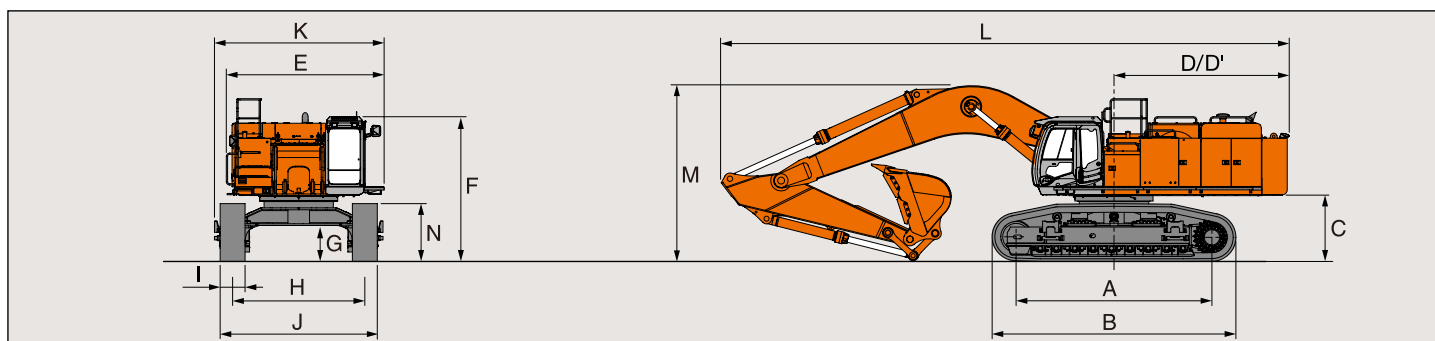
● Heavy-duty funksjon

*1 R-skuffe

X Kan ikke installeres

ZAXIS 870LCR

MÅL



Enhet: mm

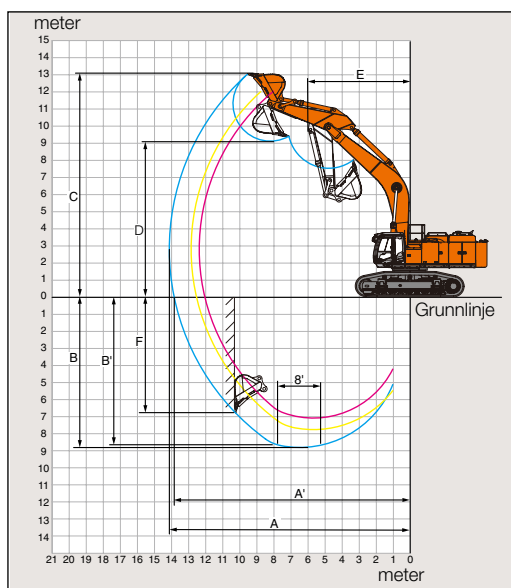
	ZAXIS 870LCR ^{*2}
A Akselavstand	5 110
B Lengde på understell	6 360
^{*1} C Klaring under motvekt	1 680
D Svingradius bakre ende	4 600
D' Lengde bakre ende	4 520
E Total bredde på overvogn	4 120
F Total høyde på førerhus	3 780
^{*1} G Min. bakkekklaring	890
H Sporvidde	3 450
I Beltebredde	G 650
J Transportbredde belteunderstell, bredde	4 100
K Total bredde	4 430
L Total lengde	14 770
M Total høyde over bom	4 570
N Belte høyde	1 500

^{*1} Beltekammer ikke medregnet G: Belteplater med 2 ribber

^{*2} Utstyrt med 8.4 m R-bom og 3.7 m R-stikke

ARBEIDSREKKEVIDDER

Enhet: mm

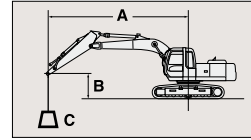


Bomlengde	ZAXIS 870LCR		
	7.1 m BER-bom	8.4 m R-bom	8.4 m R-bom
Stikkelengde	2.95 m BER-stikke	3.7 m R-stikke	3.7 m R-stikke
A Maks. graverekkevidde	12 340	12 820	14 100
A' Maks. graverekkevidde (på bakken)	12 020	12 510	13 820
B Maks. gravedybde	7 140	7 820	8 870
B' Maks. gravedybde (8' nivå)	7 000	7 690	8 740
C Maks. skjærehøyde	12 010	12 130	13 000
D Maks. tømme høyde	8 130	8 180	9 080
E Min. svingradius	5 210	5 090	5 950
F Maks. loddrett vegg	4 100	6 090	6 840
Gravekraft, skuffe* ISO	472 kN (48 200 kgf)	402 kN (41 000 kgf)	402 kN (41 000 kgf)
Gravekraft, skuffe* SAE: PCSA	411 kN (41 900 kgf)	359 kN (36 600 kgf)	359 kN (36 600 kgf)
Stikkas rivekrefter* ISO	394 kN (40 200 kgf)	324 kN (33 100 kgf)	324 kN (33 100 kgf)
Stikkas rivekrefter* SAE: PCSA	378 kN (38 600 kgf)	316 kN (32 200 kgf)	316 kN (32 200 kgf)
Skuff utstyrt med SAE: PCSA	4.3 m ³	3.7 m ³	3.5 m ³

Uten belteknast * Med Power Boost

Metrisk mål

Løftekapasiteten defineres av det trykket som er innstilt i varselsystemet for overbelastning. Når det hydrauliske trykket når det innstilte trykket, høres alarmsummen. Verdiene i tabellen gjelder når varselsystemet for overbelastning er av og skuffesynderen inne.



A: Lasteradius
B: Høyde på lastepunkt
C: Løftekapasitet

ZAXIS 870LCR (UTEN SKUFFE)



Kapasitet over-front



Kapasitet over-side eller 360 grader

Enhet: 1 000 kg

Forhold	Høyde på lastepunkt	Lasteradius												Ved maks. rekkevidde			
		3.0 m		4.0 m		5.0 m		6.0 m		8.0 m		10.0 m		meter			
BER-bom 7.1 m BER-stikke 2.95 m Belte 650 mm	9.0 m														*17.60	*17.60	7.8
	8.0 m									*21.30	*21.30				*16.90	*16.90	8.6
	6.0 m					*31.10	*31.10	*26.90	*26.90	*22.30	22.00				*16.40	*16.40	9.5
	4.0 m							*32.40	32.10	*24.50	21.00	*17.10	14.90		*16.80	14.80	10.0
	2.0 m							*36.30	30.10	*26.50	19.90	*20.00	14.50		*18.00	14.30	10.1
	0					*36.00	*36.00	*36.90	29.10	*27.00	19.30				*20.60	14.80	9.7
	-2.0 m	*28.70	*28.70	*40.20	*40.20	*40.20	38.70	*34.30	28.90	*25.20	19.10				*21.50	16.70	8.9
	-4.0 m			*36.80	*36.80	*32.00	*32.00	*27.40	*27.40						*20.50	*20.50	7.4
BER-bom 7.1 m R-stikke 3.7 m Belte 650 mm	9.0 m									*14.90	*14.90				*11.20	*11.20	8.5
	8.0 m									*17.60	*17.60				*10.90	*10.90	9.2
	6.0 m									*21.00	*21.00	*12.10	*12.10		*10.80	*10.80	10.1
	4.0 m					*37.20	*37.20	*30.50	*30.50	*23.50	21.50	*17.80	15.30		*11.20	*11.20	10.6
	2.0 m					*42.70	40.80	*35.40	31.00	*25.90	20.40	*21.10	14.80		*12.20	*12.20	10.6
	0					*42.70	39.30	*37.30	29.70	*27.20	19.60	*19.70	14.40		*14.10	13.80	10.3
	-2.0 m					*43.00	39.00	*36.00	29.20	*26.40	19.30				*17.80	15.30	9.5
	-4.0 m			*43.30	*43.30	*36.50	*36.50	*31.00	29.40	*21.90	19.50				*21.30	19.10	8.1
-5.0 m			*36.40	*36.40	*31.00	*31.00	*26.20	*26.20						*20.80	*20.80	7.1	
R-bom 8.4 m R-stikke 3.7 m Belte 650 mm	10.0 m														*12.50	*12.50	9.4
	8.0 m									*17.30	*17.30	*16.10	15.60		*12.00	*12.00	10.7
	6.0 m					*30.10	*30.10	*24.90	*24.90	*19.60	*19.60	*17.00	15.20		*12.10	12.10	11.4
	4.0 m							*31.10	30.40	*22.40	20.20	*18.40	14.50		*12.70	11.20	11.8
	2.0 m							*29.40	28.40	*24.70	19.00	*19.60	13.90		*13.80	10.80	11.9
	0									*25.90	18.30	*20.30	13.50		*15.70	11.00	11.6
	-2.0 m							*34.20	27.60	*25.60	18.10	*19.90	13.40		*17.70	12.00	10.9
	-4.0 m							*30.70	28.00	*23.40	18.30				*18.00	14.10	9.7
-6.0 m					*27.50	*27.50	*24.10	*24.10						*17.50	*17.50	7.9	

Merknader: 1. Kapasiteter er basert på ISO 10567.

2. Løftekapasiteten til ZAXIS-serien overstiger ikke 75% av tippelasten med maskinen på fast, jevnt underlag, eller 87% av full hydraulikkapasitet.

3. Lastepunktet er midtlinjen på stikka ved skuffebolten.

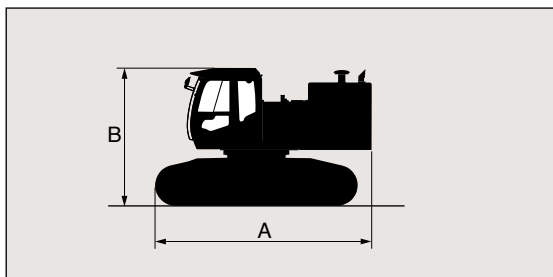
4. *Angir last begrenset av hydraulikkapasitet.

5. 0 m = Bakken.

ZAXIS 520LCR

TRANSPORTERING

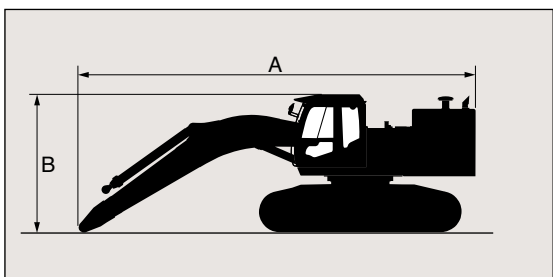
BASIMASKIN UTEN GANGVEI V.SIDE OG MOTVEKT



Beltebredde	Beltetype	Total bredde*	Vekt	A Total lengde	B Total høyde
600 mm	Belteplater med 2 ribber	3 060 mm	32 100 kg	5 620 mm	3 520 mm

Note: Understell sammenslått

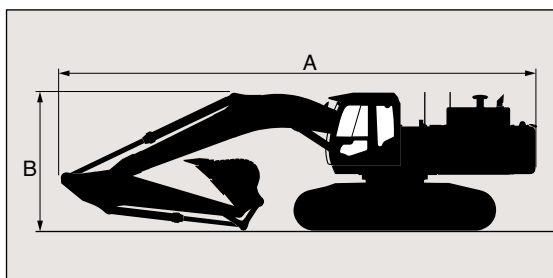
BASIMASKIN MED BOM OG UTEN GANGVEI V.SIDE OG MOTVEKT



Bomlengde	Beltebredde	Beltetype	Total bredde*	Vekt	A Total lengde	B Total høyde
6.3 m BER	600 mm	Belteplater med 2 ribber	3 060 mm	37 400 kg	9 060 mm	3 520 mm
7.0 m R	600 mm	Belteplater med 2 ribber	3 060 mm	37 300 kg	9 850 mm	3 520 mm

Note: Understell sammenslått * Utstyrt med H-front

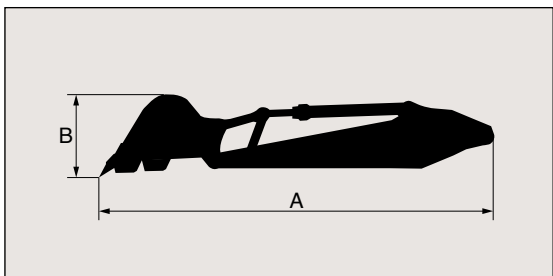
BASIMASKIN MED GANGVEI V.SIDE, OG GRAVEAGGREGAT



Bomlengde	6.3 m BER	
Stikkelengde	2.5 m BER	2.9 m BER
A	11 400 mm	11 270 mm
B	4 100 mm	3 980 mm
Bomlengde	7.0 m R	
Stikkelengde	2.9 m BER	3.4 m R
A	11 980 mm	11 890 mm
B	3 500 mm	3 500 mm

Note: Understell sammenslått

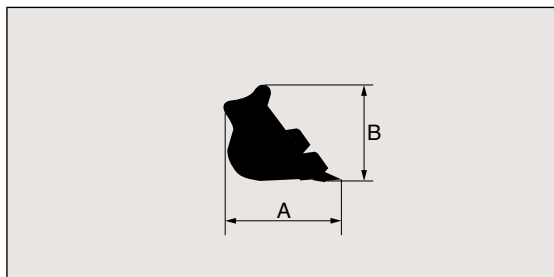
STIKKE & SKUFFE



Stikke	Skuffe SAE, PCSA toppet	Vekt	A	B	Total bredde
2.5 m BER	2.5 m ³	5 590 kg	5 650 mm	1 470 mm	1 820 mm
2.9 m BER	2.3 m ³	4 770 kg	6 030 mm	1 340 mm	1 700 mm
3.4 m R	1.9 m ³	4 790 kg	6 370 mm	1 470 mm	1 500 mm

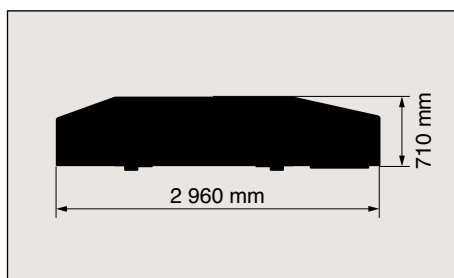
TRANSPORTERING

SKUFFE

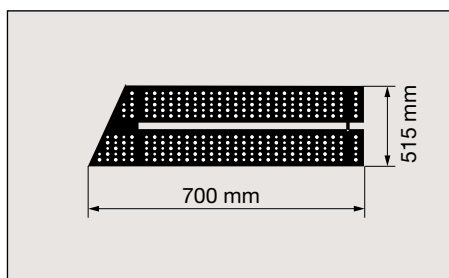


Skuffe		A	B	Bredde	Vekt
SAE, PCSA toppet	CECE toppet				
1.9 m ³	1.7 m ³	2 030 mm	1 480 mm	1 500 mm	2 070 kg
2.1 m ³	1.8 m ³	1 950 mm	1 650 mm	1 580 mm	2 170 kg
2.3 m ³	2.0 m ³	1 950 mm	1 650 mm	1 700 mm	2 260 kg
2.5 m ³	2.2 m ³	1 950 mm	1 650 mm	1 820 mm	2 360 kg

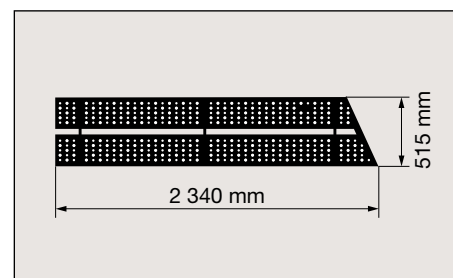
MOTVEKT 9 820 kg



GANGVEI V. SIDE 30 kg



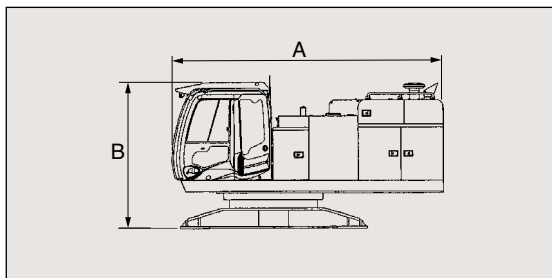
GANGVEI V. SIDE 44 kg



ZAXIS 670LCR / 870LCR

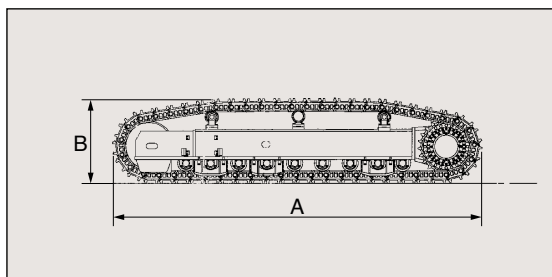
TRANSPORTERING

OVERBYGNING



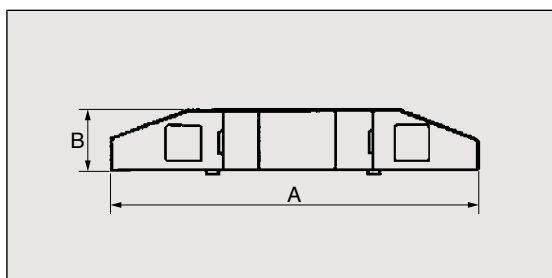
	A	B	Total bredde	Vekt
ZAXIS 670LCR	5 060 mm	2 740 mm	3 470 mm	20 100 kg
ZAXIS 870LCR	6 040 mm	2 960 mm	3 500 mm	27 500 kg

SIDERAMME



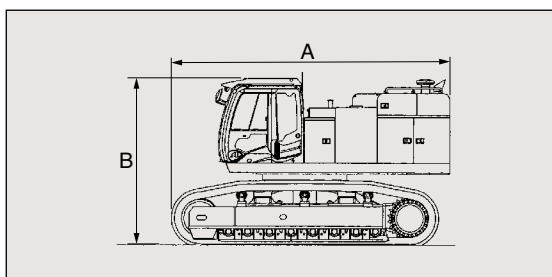
	Beltebredde	A	B	Total bredde	Vekt
ZAXIS 670LCR	650 mm	5 840 mm	1 450 mm	1 190 mm	10 800 kg
ZAXIS 870LCR	650 mm	6 360 mm	1 500 mm	1 330 mm	12 700 kg

MOTVEKT



	A	B	Total høyde	Vekt
ZAXIS 670LCR	3 360 mm	590 mm	1 550 mm	11 100 kg
ZAXIS 870LCR	3 360 mm	720 mm	1 620 mm	13 300 kg

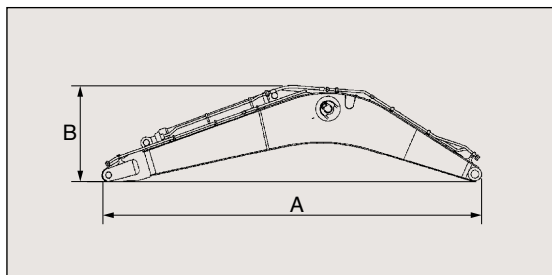
BASISMASKIN (UTEN MOTVEKT)



	Beltebredde	A	B	Total bredde	Vekt
ZAXIS 670LCR	650 mm	6 100 mm	3 640 mm	3 480 mm	41 400 kg
ZAXIS 870LCR	650 mm	7 080 mm	3 790 mm	3 600 mm	52 700 kg

Note: Understell sammenslått

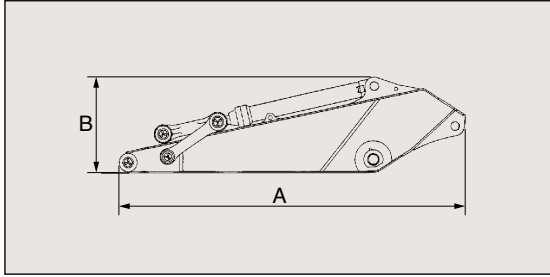
BOM



	Bom	A	B	Total bredde	Vekt
ZAXIS 670LCR	6.8 m BER	7 140 mm	2 510 mm	1 390 mm	6 260 kg
	7.8 m R	8 130 mm	2 330 mm	1 390 mm	6 760 kg
ZAXIS 870LCR	7.1 m BER	7 490 mm	2 700 mm	1 450 mm	7 680 kg
	8.4 m R	8 780 mm	2 500 mm	1 450 mm	8 270 kg

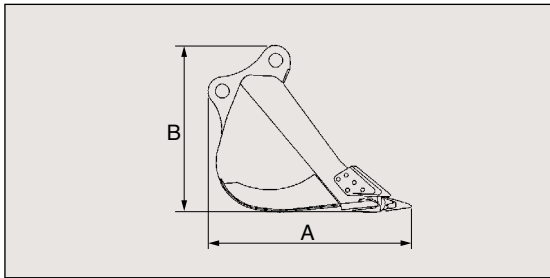
TRANSPORTERING

STIKKE



	Stikke	A	B	Total bredde	Vekt
ZAXIS 670LCR	2.9 m BER	4 370 mm	1 690 mm	800 mm	3 950 kg
	3.6 m R	5 110 mm	1 440 mm	800 mm	3 900 kg
ZAXIS 870LCR	2.95 m BER	4 460 mm	1 660 mm	850 mm	4 760 kg
	3.7 m R	5 290 mm	1 420 mm	820 mm	4 610 kg

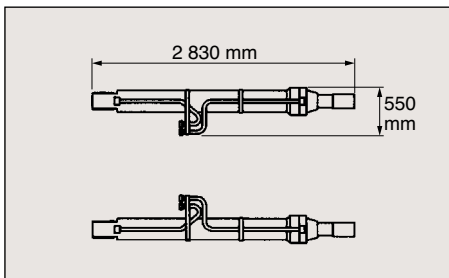
SKUFFE



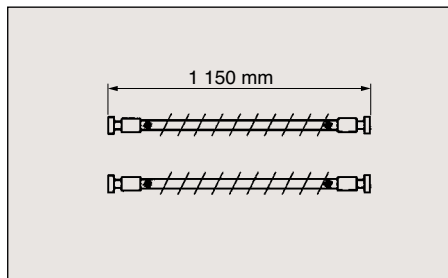
	Kapasitet		A	B	Total bredde	Vekt
	SAE, PCSA toppet	CECE toppet				
ZAXIS 670LCR	2.9 m ³	2.5 m ³	2 290 mm	1 770 mm	1 680 mm	3 300 kg
	3.3 m ³	2.9 m ³	2 250 mm	1 890 mm	1 790 mm	3 610 kg
ZAXIS 870LCR	3.5 m ³	3.1 m ³	2 240 mm	1 920 mm	1 890 mm	4 870 kg
	3.7 m ³	3.2 m ³	2 240 mm	1 920 mm	1 970 mm	4 970 kg
	4.3 m ³	3.8 m ³	2 310 mm	2 000 mm	2 110 mm	5 690 kg

ZAXIS 670LCR

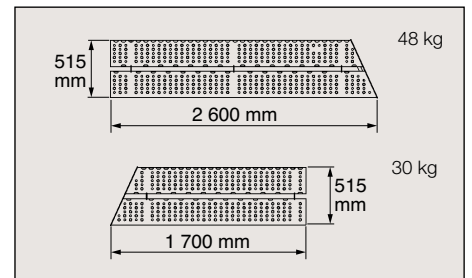
BOMSYLINDRE 550 kg x 2



BOMSYLINDERSLANGEN 7 kg x 2 / 10 kg x 2

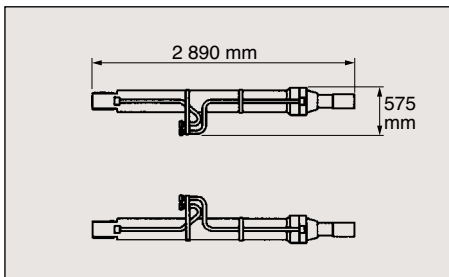


VENSTRE GANGVEI V. SIDE

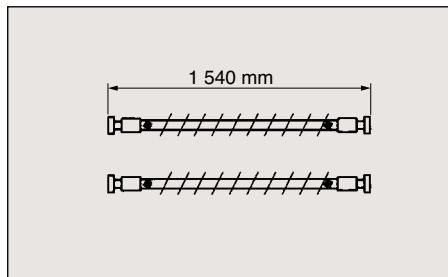


ZAXIS 870LCR

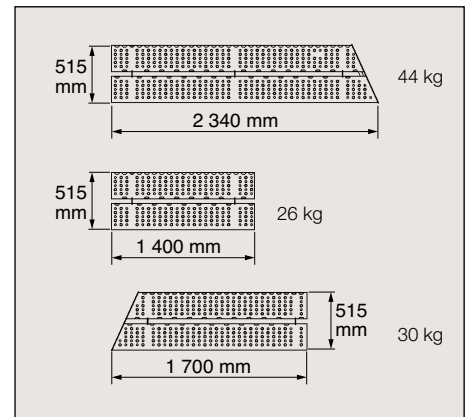
BOMSYLINDRE 850 kg x 2



BOMSYLINDERSLANGEN 13 kg x 2 / 9 kg x 2



VENSTRE GANGVEI V. SIDE



STANDARDUTSTYR

Standardutstyret kan variere fra land til land. Vennligst kontakt din HITACHI-forhandler for nærmere informasjon.

MOTOR

- H/K-moduskontroll
- P-moduskontroll
- E-moduskontroll
- 50 A dynamo
- Tørt, dobbelt luftfilter med utslippsventil (med luftfilter med filterrestriksjonsbryter for skjermen)
- Kassett-type motoroljefilter
- Kassett-type drivstoffilter
- Førfilter drivstoff
- Radiator, oljekjøler og mellomkjøler med støvbeskyttelsesnett
- Radiatorreservetank
- Vittevern
- Isolasjon rundt motor
- Automatisk tomgangssystem

HYDRAULIKKSYSTEM

- Arbeidsprogramvelger
- Følesystem for motorhastighet
- E-P-kontrollsystem
- Power Boost
- Automatisk økning av løftekraft
- Bomløft med valgfri følsomhet
- Støtfri ventil i pilotkrets
- Styreventil med hovedavlastningsventil
- Ekstra port for styreventil
- Sugefilter
- Fullstrøms filter
- Pilotfilter
- Dremsfilter
- Hurtigoppvarmingssystem for pilotkrets

FØRERHUS

- H/R førerhus
- Førerhus med OPG-oververn i samsvar med Nivå II (ISO10262)
- Allværs, lyddempet førerhus i stål

- Laminert rett og fast frontrute
- Vindu på venstre side kan åpnes
- 6 væskefylte, elastiske monteringspunkter
- Frontruteviskere med intervall
- Frontrutespyler
- Justerbart luftavfjæret sete med stillbar rygg og armlener
- Fotstøtte
- Elektrisk dobbelt horn
- AM - FM-radio med digital klokke
- Automatisk tomgang
- Opptrekkbart setebelte
- Koppholder
- Sigarettenner
- Askebeger
- Oppbevaringsboks
- Hanskerom
- Gulvmatte
- Korte kontrollspaker for håndleddsstøtte
- Avstengingsspak for førerkontroll
- Klimaanlegg med automatisk styring
- Avstengningsbryter for motor
- Gjennomsiktig tak med rullegardin

OVERVÅKNINGSSYSTEM

- Målervisninger: vann, temperatur, tidspunkt, drivstofforhold, klokke
- Andre skjermbilder: arbeidsprogram, arbeidslys, gløding, ryggekamera, driftsforhold osv.
- Alarmer: overoppheting, motorvarsel, motoroljetrykk, dynamo, minimum drivstoffnivå, hydraulisk filterrestriksjon, luftfilterrestriksjon, arbeidsprogram, overbelastning osv.
- Alarmer: overoppheting, motoroljetrykk, overbelastning

LYS

- 3 arbeidslamper
- 2 arbeidsllys

OVERBYGNING

- 4.5 mm tykkere plater
- Drivstoffnivåflottor
- Ryggekamera
- 170 Ah batterier
- Måler for hydraulikkoljenivå
- Verktøykasse
- Universalrom
- Sladrespeil (høyre og venstre side)
- Svingparkeringsbrems
- Elektrisk drivstoffpåfyllingspumpe med autostopp
- Automatisk smøresystem (bom- og stikkeleddbolt)

ZX 520LCR-3 :

- Leider
- 9 820 kg motvekt

ZX 670LCR-3 :

- Leider
- 11 100 kg motvekt

ZX 870LCR-3 :

- 13 300 kg motvekt

UNDERSTELL

- Kjøreparkeringsbrems
- Forsterkede kjøremotordeksler
- Forsterket ledehjulsdell
- Hydraulisk beltejustering
- Beskyttelse for ledehjul
- Tannhjul med boltfeste
- Øvre hjul og nedre hjul
- Forsterkede kjedeledd
- Beltestyring

ZX 520LCR-3 :

- Med 600 mm belteplater med doble ribber

ZX 670LCR-3 / ZX 870LCR-3 :

- Med 650 mm belteplater med doble ribber

BOM OG STIKKE

- Bomsylinderslangebeskyttere
- Stikkessylinderslangebeskyttere
- Skuffesylinderslangebeskyttere
- Flensbolt
- Forsterket kobling A
- Forsterket kobling B
- Sentralisert smøringssystem
- Smussforsegling på alle skuffebolter
- Beskyttelsesplater og firkantbjelker

ZX 520LCR-3 :

- 7.0 m R-bom og 3.4 m R-stikke
- 1.9 m³ (SAE, PCSA toppet) R-skuffe (med doble sideskjær)

ZX 670LCR-3 :

- 7.8 m R-bom og 3.6 m R-stikke
- 2.9 m³ (SAE, PCSA toppet) R-skuffe (med doble sideskjær)

ZX 870LCR-3 :

- 8.4 m R-bom og 3.7 m R-stikke
- 3.5 m³ (SAE, PCSA toppet) R-skuffe (med doble sideskjær)

DIVERSE

- Standard verktøysett
- Låsbare maskindeksler
- Låsbart lokk til drivstofftank
- Antiskli-tape, -plater og -håndtak.
- Gangvei v/siden
- Merking av kjøretretning på belteramme
- Informasjonskontroller ombord
- Tyverisikringssystem

EKSTRAUTSTYR

Ekstrautstyret kan variere fra land til land. Vennligst kontakt din HITACHI-forhandler for nærmere informasjon.

- Slangebruddventiler
- Alarmsystem for svingbevegelse, med lampe
- Alarmsystem for kjøring
- Biologisk nedbrytbar olje
- Brannslukningsapparat
- Forfilter
- Stigtrinn foran førerhus
- Elektrisk smørepistol med slangevinde
- Luftavfjæret sete (med setevvarmer)
- Innebygd setevvarmer
- Belteunderdeksel
- Gangvei h. side
- Regnvern for førerhus
- Rørøplegg for ekstrautstyr
- Tilbehør for bryter
- Tilbehør for bryter og knuser
- Deler for 2-hastighetsvelger
- Solvisir
- 12 V strømforsyning
- Ekstra sikringsboks
- Overbelastningsvarsel
- Nedre frontglassvern
- Øvre frontglassvern

ZX 520LCR-3 :

- 6.3 m BER-bom
- 2.5 m BER-stikke
- 2.9 m BER-stikke

ZX 670LCR-3 :

- 6.8 m BER-bom
- 2.9 m BER-stikke

ZX 870LCR-3 :

- 7.1 m BER-bom
- 2.95 m BER-stikke

Disse spesifikasjonene kan endres uten varsel.

Illustrasjoner og fotografier viser standardmodellene, og kan muligens omfatte ekstrautstyr, tilbehør og alt standardutstyr med visse avvik når det gjelder farger og funksjoner.

Les om og gjør deg kjent med riktig betjening i Førerhåndboken før bruk.