

ZAXIS-6 serie

HITACHI

Reliable solutions

ZAXIS225USR



HYDRAULISK GRAVEMASKIN

Modellkode : ZX225USRLC-6

Beregnet motoreffekt : 128,4 kW (ISO14396)

Driftsvekt : 23 300 – 25 400 kg

Skuffestørrelse, ISO-toppet : 0,51 – 1,20 m³

ZX225USRLC-6. NO COMPROMISE

Den innovative ZX225USRLC-6 drar nytte av unik Hitachi-teknologi som er spesielt utviklet for Zaxis-6 mellomstore gravemaskiner. Den leverer ytelser på høyt nivå, spesielt på trange anleggssteder takket være den korte svingradiusen bak. Det romslige førerhuset sikrer at ingen kompromisser begrenser operatørens komfort.

Gjennom flere tiår har Hitachi bygget opp et gode rykte basert på kvalitet i konstruksjon og produksjon av pålitelige og slitesterke anleggsmaskiner, og ZX225USRLC-6 har nettopp disse kvalitetene. Det finnes et stort utvalg av ekstrautstyr, og maskinen egner seg godt til en lang rekke oppgaver i bransjen, takket være sine svært allsidige funksjoner.



6. NYE STANDARDER FOR PÅLITELIGHET



8. SLITESTYRKE TIL Å STOLE PÅ



10. EKSEPSJONELL ALLSIDIGHET



HITACHI



12. FREMRAGENDE KVALITET



14. STYRKE I TEKNOLOGI

KREV PERFEKSJON

I designfasen for Hitachi ZX225USRLC-6 tok ingeniørene ved verdens største gravemaskinfabrikk for seg de spesifikke behovene i den europeiske anleggsbransjen. Denne modellen med kort svingradius bak er utviklet til perfektion ved bruk av markedsledende teknologi som gir eksepsjonell produktivitet, spesielt på trange anleggssteder, med lavest mulig eiekostnad.



Optimal ytelse

Fjernovervåking med nettprogrammet Global e-Service.



Høy kvalitet

Bare de beste design-elementene og materialene.



Utrolig allsidighet

Tilt- og tiltrotator-moduser fullfører redskapsstøttesystemet.



Pålitelig i hele levetiden

Pålitelige komponenter bidrar til å forhindre oljelekkasjer.



Utrolig slitestyrke

Ny design på underruller reduserer risikoen for skader.

**Økt nytte**

Kort svingradius (2 m)
er ideelt på trange
steder.

**Lave utslipp**

SCR-systemet reduserer
NOx i eksosgassen.

**Lavt
drivstofforbruk**

8 % drivstoffsparing
i ECO-modus (6 %
i PWR-modus).

**Enkelt
vedlikehold**

Praktisk plassering
av komponenter for
rask inspeksjon.

**Utmerket effektivitet**

TRIAS II-systemet reduserer
samlet tap av hydraulisk energi.

**Motorbeskyttelse**

Høytytende drivstoffsystem
med stor kapasitet.



“ Hitachi's maskiner er pålitelige og enkle å vedlikeholde ”

Dan O'Brien, adm. dir. Skyland Drainage Contractors

NYE STANDARDER FOR PÅLITELIGHET

Hitachi Zaxis-6 mellomstore gravemaskiner legger lista høyere for pålitelighet fordi de er designet for å fungere sømløst og uten problemer på et bredt spekter av krevende anleggsteder. Med sitt høye nivå av tilgjengelighet og ytelser, eksepsjonell effektivitet og en rekke enkle vedlikeholdsfunksjoner bidrar ZX225USRLC-6 til god avkastning på investeringen.

Enkelt vedlikehold

Flere komponenter som for eksempel filtre, vannseparator og ureatanken er praktisk plassert for å gi rask og enkel tilgang ved daglig kontroll og utskifting ved behov.

Slitesterke hydrauliske koblinger

En gummislange utstyrt med en flens er innlemmet i designen av de hydrauliske returrørene. Dette øker systemets pålitelighet og reduserer faren for oljelekkasjer.

Brukervennlig drivstoffilter

Hoveddrivstoffilteret skrues på plass på ZX225USRLC-6. Dette gjør det enklere å skifte ut og sørger for at støv forhindres

fra å komme inn i drivstoffkretsen under gjennomføring av rutinemessig vedlikehold.

Mer effektiv avkjøling

Ekspansjonstanken er montert på toppen av motorens kjølesystem. Denne endrede posisjonen betyr at luften kan fjernes helt og forhindre motordeler fra å overopphetes.

Komponenter med lang levetid

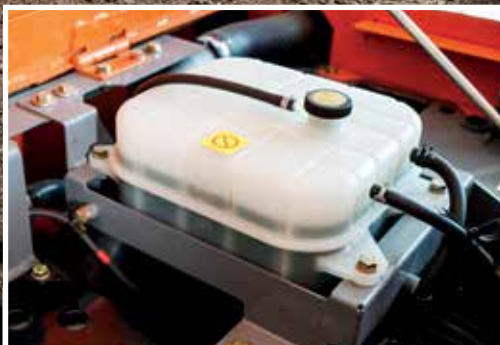
Kjølesystemet på ZX225USRLC-6 inneholder aluminiumskomponenter, inkludert radiator, luftkondensator og drivstoffkjøler. Dette forbedrer motstanden mot korrosjon og øker maskinens slitestyrke.



Praktisk plasserte servicepunkter.



Det er lettere å skifte hoveddrivstoffilter.



Ekspansjonstanken forhindrer at motordeler overopphetes.



Ny design på underruller hindrer inntrengning av søle som forårsaker skader.



Forbedret ytelse fra drivstoffkretsen.



i For å sikre slitestyrken er Hitachi's gravemaskiner meget grundig testet under anleggsforhold og ekstreme klimaforhold ved Urahoro-testområdet på Hokkaido, den nordligst av de japanske øyene.



SLITESTYRKE TIL Å STOLE PÅ

Zaxis-6-serien av mellomstore gravemaskiner er bygget på grunnlag av mange tiårs erfaring med produksjon av anleggsmaskiner. Hver enkelt modell er designet og bygget for å operere i de mest utfordrende miljøer, og de lever opp til Hitachi's rykte for å produsere svært pålitelige og slitesterke maskiner.



Slitesterk design

Underrullene på ZX225USRLC-6 har fått ny design som forhindrer at søle trenger inn og forårsaker skader på oljetetningen. Dette forbedrer maskinens slitestyrke på lang sikt.

er beregnet på å gi renere utslipp. Disse egenskapene øker motorens pålitelighet ytterligere.



Forsterket for tryggere arbeidsmiljø.

Bedre drivstoffkrets

En høytytende vannutskiller og motstandsventil for kaldt drivstoff er integrert i forfilteret for å gi økt beskyttelse mot fuktighet. I tillegg leverer en elektrisk drivstoffpumpe med stor kapasitet riktig mengde drivstoff til motoren for forbedret ytelse.

Forebygging av oljelekkasjer

O-ringene på reguleringsventilen og svingemotoren er laget av fluor. Dette meget slitesterke materialet motstår høye oljetemperaturer og forsterker delenes pålitelighet med hensyn til å hindre oljelekkasjer.

Motorbeskyttelse

Forbrenningskammeret er laget av sterkere materialer og den endrede stempelformen

Kraftig understell

En stor og kraftig X-ramme forsterker understellet på ZX225USRLC-6. Dette bidrar til å redusere sannsynligheten for skader og øker maskinens pålitelighet.





“ Den kan gjøre alt på dette anlegget ”

Jocke Bjorkman, operatør, Steffes Schakt

EKSEPSJONELL ALLSIDIGHET

ZX225USRLC-6 er en av de mest allsidige mellomstore gravemaskinene fra Hitachi, takket være den korte svingradiusen bak og et stort utvalg av ekstrautstyr. Den egner seg for anleggsteder i bymiljøer, inkludert veibygging, rivningsjobber og skogsdrift, og spesielt i trange anleggsområder. Smidig, raskt og nøyaktig leverer den produktivitet og drivstofføkonomi på høyt nivå.

Større fleksibilitet

Tilt- og tiltrotator-moduser er en del av redskapsstøttesystemet på ZX225USRLC-6. Disse og ni andre moduser kan registreres på skjermen slik at det er lett å sette på redskap for å øke allsidigheten.

Kraftforsterking

Den velprøvde Power boost-funksjonen her 10 % mer kapasitet enn på Zaxis-3-modellen. Dette øker ZX225USRLC-6-modellens evne til å levere ytelser og løftekraft på et høyere nivå.

Kompakt og kraftig

Den korte svingradiusen bak for ZX225USRLC-6 gjør at den kan arbeide på trange områder, noe som gjør den egnet for et bredere spekter av anleggsområder

enn standard 13-tonnsmodell. Maskinens kompakte dimensjoner kombineres med stor løftekraft og god stabilitet.

Bedre sikt

Det er færre stolper på frontvernet (ekstrautstyr) og de som er igjen er gjort mindre – men stivheten opprettholdes. Dette hjelper til å minimere dødvinkler og gir føreren bedre sikt.

Maskinytelse

ZX225USRLC-6 har to ekstra spoler i reguleringsventilen. Dette øker allsidigheten ved å gjøre det lettere å montere redskap som krever flere og store oljevolumer.



To tilt-moduser gjør ZX225USRLC-6 enda mer allsidig.



Kraftforsterkningen har 10 % bedre kapasitet.



Minimale dødvinkler gir bedre sikt.



Godt design og holdbare komponenter ivaretar førerhusets innvendige utseende.



Urea sprøytes inn i eksosgassen for å redusere utslipp.

i Det kan være opp til 100 punkter på sjekklisten til Hitachi's designsenner for måling av kvaliteten på anleggsmaskinene, og punktene dekker ytelse, pålitelighet og sikkerhet.



FREMTRAGENDE KVALITET

Eierne av Zaxis-6 mellomstore gravemaskiner blir minnet om kvaliteten i maskinene hver gang de stiger opp i førerhuset og vrir om nøkkelen. Materialer i høyeste kvalitet er benyttet gjennomgående i ZX225USRLC-6-modellen, og ytelse, pålitelighet og sikkerhet vitner om den sterke viljen til å levere kvalitet fra Hitachi's Tsuchiura Works-fabrikkanlegget.

Overlegen kjøletelse

Overstrukturen drar fordel av tetninger av høy kvalitet (rundt kjølepakken) og akustiske materialer eliminerer enhver forringelse som forårsakes av varme. Disse sørger for langsiktig avkjøling og akustisk ytelse med lav støy i ZX225USRLC-6.

Reduserte utslipp

Hitachi har utviklet et katalysatorsystem (SCR) som sprøyter inn urea i eksosgassen for å redusere nitrogenoksid i utslippene. Denne toppmoderne teknologien hjelper ikke bare miljøet, men sørger også for samsvar med EUs steg IV utslippforskrifter.

Værbestandig så det holder

Konsollen i førerhytten er formet i meget slitesterk plast av AES-kvalitet. Dette sørger for fremragende værbestandighet og forhindrer i siste instans solens ultrafiolette stråler fra å skade konsollen.

Sikkerhet på jobben

ZX225USRLC-6 er utstyrt med et høyt spesifisert veltevern (ROPS) og førerhytte med en struktur som er forsterket med en midtstolpe (CRES V). Den trykksatte førerhytten er utformet for å beskytte føreren mot inntrenging av støv og potensielle farer fra anlegget.

Ergonomiske betjeningsorganer bidrar til en ypperlig arbeidsplass.



“ *Hitachi er den eneste produsenten som har en høy grad av ekspertise i fininnstilling av [TRIAS]-hydraulikksystemet* ”

Burkhard Janssen, General Manager Product Management & Engineering, Hitachi Construction Machinery (Europe) NV

STYRKE I TEKNOLOGI

Unik Hitachi-teknologi er bygget inn i Zaxis-6-serien med mellomstore gravemaskiner for å møte de stadig vekslende behovene hos kundene i anleggsbransjen. ZX225USRLC-6 er designet med flere funksjoner som bidrar til å maksimere maskinens effektivitet, forbedre operatørens opplevelse og styrke ytelsene generelt.

Sparer drivstoff og kostnader

Tap av hydraulisk energi reduseres av TRIAS II-teknologien. Den reduserer mengden med hydraulikkolje som returneres til tanken gjennom samvirkende regulering av pumpe og ventil. Dette hjelper til å senke drivstofforbruket med 8 % i ECO-modus, uten at det går ut over produktiviteten.

Brukervennlig funksjonalitet

En stor, sju-tommers flerfunksjons-LCD-monitor viser et bredt spekter av nyttig teknisk informasjon. Med flerspråklig støtte på opptil 32 språk, setter det førere i stand til å kontrollere maskinens status og innstillinger med ett blikk.

Fjernovervåking

Global e-Service gjør det mulig for eierne å overvåke maskinparken sin eksternt via Owner's Site (online-tilgang døgnet rundt) og ConSite (en automatisk månedlig rapport). Dette maksimerer effektiviteten, minimerer nedetiden og øker den samlede ytelsen.

Mindre utslipp

Etterbehandlingsenheten består av en dieseloksideringskatalysator (DOC), urea-blanderør, SCR-system og lydtemper. Denne avanserte teknologien hjelper til å redusere utslipp og støy.

Lydanlegg

AM/FM-radioen er tilgjengelig fra monitoren og en tilbehørskontakt – for enheter som for eksempel MP3-spillere – er forbundet med lydanlegget.



8 % lavere drivstofforbruk i ECO-modus med TRIAS II.



LCD-monitoren viser maskinens status og innstillinger.



SCR-systemet reduserer utslipp og støy.



“ *Den totale eiekostnaden er den største fordel for vårt selskap* ”

Peter Kögel, medlem av konsernledelsen,
Kögel Bau GmbH & Co. KG

REDUSERER DEN TOTALE EIEKOSTNADEN



Hitachi har opprettet et ettersalgsprogram med støttekjede for å sørge for optimal effektivitet, samt minimal nedetid, reduserte driftskostnader og høye gjensalgsverdier.

Global e-Service

Hitachi har utviklet to fjernovervåkningssystemer som en del av nettapplikasjonen Global e-Service. Owner's Site og ConSite er innebygde deler av gravemaskinen, og sender driftsdata daglig via GPRS eller satellitt til www.globaleservice.com. Dette gir umiddelbar tilgang til Owner's Site og den viktige informasjonen som er nødvendig for å gi støtte til anleggssteder.

Sammenligning av forholdet mellom timer i og ute av drift hjelper til å bedre effektiviteten. Effektiv styring av vedlikeholdsprogrammer hjelper til å

maksimere tilgjengelighet. Driftskostnadene kan også styres ved å analysere drivstofforbruket. Hvor hver maskin befinner og beveger seg vises klart for å gjøre den nødvendige planleggingen enklere.

En automatisk service rapport – ConSite – sender en månedlig e-post med sammendrag av informasjon fra Global e-Service for hver maskin. Dette omfatter: daglige driftstimer og drivstofforbruk; statistikk om bruk av driftsmoduser, pluss en sammenligning av drivstofforbruk/-effektivitet og CO₂-utslipp.

Teknisk støtte

Hver Hitachi-servicetekniker får full teknisk opplæring av HCME i Amsterdam. Disse kursene gir tilgang til den samme tekniske kunnskapen som Hitachis kvalitetssikringsavdeling og designsentre har tilgang til. Teknikerne kan kombinere denne globale ekspertisen med kundens lokale språk og kultur for å gi ettersalgstøtte på aller høyeste nivå.

Utvidet garanti og servicekontrakter

Alle nye Hitachi Zaxis-6-modeller er dekket av full garanti fra produsenten. Som ekstra beskyttelse – på grunn av krevende



Global e-Service



Teknisk støtte



Hitachi-deler

arbeidsforhold eller for å holde reparasjonskostnadene på et minimum – tilbyr Hitachi-forhandlerne en unik utvidet garanti som heter HELP (Hitachi Extended Life Program) og omfattende serviceavtaler. Disse kan hjelpe til å optimere ytelsen til hver maskin, redusere nedetid og sørge for høyere gjensalgsv verdier.

Deler

Hitachi tilbyr et bredt utvalg og høy tilgjengelighet av deler fra sitt 53 000 m² store europeiske delesenter (HCME

European Parts Depot) i Nederland.

- Originale Hitachi-deler (Genuine Parts): gjør at maskiner holdes i drift lenger, med lavere drifts- og vedlikeholdskostnader.
- Hitachi Select Parts (utvalgte deler) og 2Genuine Parts (2-origindeler): er spesielt for eldre maskiner, og koster mindre, er av dokumentert kvalitet og kommer med garanti fra produsenten.

- Performance Parts (ytelsesdeler): er for meget krevende forhold og er konstruert for større slitestyrke, bedre ytelse og lengre levetid.

- Refabrikerte komponenter: tilbyr en økonomisk levedyktig løsning og er det beste alternativet når forebyggende skifte er nødvendig.

Uansett hva du velger, kan du være sikker på at du får den velkjente kvaliteten som kjennetegner Hitachi-anleggsmaskiner.



EH-dumpere



EX-ultrastore gravemaskiner



ZW-hjullastere



“ Vi utvikler anleggsmaskiner som bidrar til å skape velstående og bekvemme samfunn ”

Yuichi Tsujimoto, HCM President

INSPIRERT AV EN BEDRE FREMTID

Hitachi Ltd. ble etablert i 1910 og ble bygget på en grunnleggende filosofi om å gi et positivt samfunnsbidrag gjennom teknologi. Dette er fremdeles inspirasjonen bak Hitachi-konsernets pålitelige løsninger som møter dagens utfordringer og hjelper til å skape en bedre verden.

Hitachi, Ltd. er nå en av verdens største selskaper, med et vidstrakt utvalg av innovative produkter og tjenester. Disse er laget for å utfordre konvensjonene, gi samfunnet bedre infrastruktur og bidra til et bærekraftig samfunn.

Hitachi Construction Machinery Co., Ltd. (HCM) ble grunnlagt i 1970 som et datterselskap av Hitachi, Ltd. og er blitt en av verdens største leverandører av anleggsutstyr. HCM er en pioner innen produksjon av hydrauliske gravemaskiner og lager også hjullastere, stive dumpere, beltekraner og spesialmaskiner i toppmoderne fabrikker over hele verden.

Med sin avanserte teknologi har Hitachi anleggsmaskiner rykket på seg for å holde de høyeste kvalitetsstandardene. De egner

seg for et bredt spekter av næringer og er alltid å finne travelt opptatt verden rundt – med å lage infrastruktur for en trygg og komfortabel livsstil, utvikling av naturressurser og i støtte for hjelpeaksjoner etter katastrofer.

Hitachis Zaxis-gravemaskiner er viden kjent for å være pålitelige, slitesterke og allsidige – i stand til å levere produktivitet på høyeste nivå under de mest krevende forhold. De er designet for å gi eiere redusert total eiekostnad, og førere det ypperste innen komfort og sikkerhet.



Minigravere

SPESIFIKASJONER

MOTOR

Modell	Isuzu AR-4HK1X
Type	4-takts vannavkjølt, common rail med direkte innsprøyting
Innsuging	Turboladet med variabel geometri, mellomkjøler, EGR-kjøling
Etterbehandling	DOC- og SCR-system
Ant. sylindre	4
Beregnet effekt	
ISO 14396	128,4 kW ved 2000 min ⁻¹
ISO 9249, netto	122 kW ved 2000 min ⁻¹
SAE J1349, netto	122 kW ved 2000 min ⁻¹
Maks. dreiemoment	670 Nm ved 1600 min ⁻¹
Slagvolum	5,193 L
Boring og slaglengde	115 x 125 mm
Batterier	2 x 12 V / 126 Ah

HYDRAULIKKSYSTEM

Hydraulikkpumper

Hovedpumper	3 aksialstempelpumper med variabelt slagvolum
Maks. oljemengde	2 x 212 L/min 1 x 189 L/min
Pilotpumpe	1 tannhjulspumpe
Maks. oljemengde	33,6 L/min

Hydraulikkmotorer

Kjøring	2 aksialstempelmotorer med variabelt slagvolum
Sving	1 aksialstempelmotor

Innstillinger for avlastningsventil

Gravekrets	34,3 MPa
Svingkrets	32,4 MPa
Kjørekrets	35,5 MPa
Pilotkrets	3,9 MPa
Kraftforsterking	38,0 MPa

Hydraulikksylindere

	Antall	Boring	Stangdiameter
Bom	2	120 mm	85 mm
Stikke	1	135 mm	95 mm
Skuffe	1	115 mm	80 mm

OVERVOGN

Svingbar overramme

D-profiler hindrer deformering.

Svinggir

Aksialstempelmotor med planetreduksjonsgir i oljebad. Svingkrans med kulelager i enkel rekke. Svingparkeringsbremsen er en fjærbelastet negativ lamellbrems med hydraulisk utkobling.

Svinghastighet	11,8 min ⁻¹
Svingmoment	68 kNm

Førerhus

Støtdempet romslig førerhus, 1005 mm bredt og 1675 mm høyt, samsvarer med ISO*-standardene.

* International Organization for Standardization

UNDERSTELL

Belter

Traktortype understell. Sveiset belteramme med utvalgte materialer. Sideramme sveiset til belteramme. Smurte beltehjul, lederuller og tannhjul med flytende skjøter. Belteplater med tre kammer av induksjonsherdet, valset legering. Varmebehandlede skjøtebolter med støvtettinger. Hydraulisk (fett) beltejusteringer med støtabsorberende returhurtigfjærer.

Antall ruller og belteplater på hver side

Overruller	2
Underruller	8
Belteplater	49
Beltestyringer	3

Fremdrift

Hvert belte drives av en aksialstempelmotor med 2 hastigheter. Parkeringsbremsen er en fjærbelastet negativ lamellbrems med hydraulisk utkobling.

Automatgirsystem: Høyt-Lavt.

Kjørehastigheter	Høy: 0 til 5,5 km/t Lav: 0 til 3,5 km/t
------------------------	--

Maks. trekk-kraft	203 kN
-------------------------	--------

Klatreevne	70 % (35 grader) kontinuerlig
------------------	-------------------------------

STØYnivå

Støynivå i førerhus ifølge ISO 6396	LpA 71 dB(A)
Utvendig støynivå ifølge ISO 6395 og EU-direktivet 2000/14/EC	LwA 101 dB(A)

FYLLEKAPASITETER – SERVICE

Drivstofftank	380,0 L
Motor kjølevæske	28,0 L
Motorolje	23,0 L
Svingenhet	6,2 L
Beltegir (hver side)	6,8 L
Hydraulikksystem	240,0 L
Hydraulikkoljetank	130,0 L
DEF/AdBlue®-tank	16,0 L

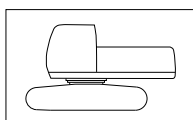
VEKT OG MARKTRYKK

Driftsvekt og marktrykk

			ZAXIS 225USRLC	
Beltetype	Beltebredde	Stikkelengde	kg	kPa
Tre kammer belteplate	600 mm	2,03 m	24 300	50
		2,42 m	24 400	51
		2,91 m	24 500	51
	700 mm	2,03 m	24 700	44
		2,42 m	24 700	44
		2,91 m	24 800	44
	800 mm	2,03 m	24 800	38
		2,42 m	24 800	39
		2,91 m	24 900	39
	900 mm	2,03 m	25 300	35
		2,42 m	25 300	35
		2,91 m	25 400	35

Inkludert 0,80 m³ (ISO-toppet), skuffevekt (660 kg) og motvekt (6300 kg).

Maskinens basisvekt og totale bredde



Ekskl. front- og endetilbehør, drivstoff, hydraulikkolje og kjølevæske osv. Inkludert motvekt.

ZAXIS 225USRLC

Beltebredde	Vekt	Total bredde
600 mm	20 000 kg	2990 mm
700 mm	20 300 kg	3090 mm
800 mm	20 400 kg	3190 mm
900 mm	20 900 kg	3290 mm

Komponentvekt

	Vekt
Motvekt	6300 kg
Monobom (med stikkessylinder og bomssylinder)	2210 kg
Stikke 2,03 m (med skuffesylinder)	890 kg
Stikke 2,42 m (med skuffesylinder)	960 kg
Stikke 2,91 m (med skuffesylinder)	1030 kg
Skuffe 0,80 m ³	660 kg

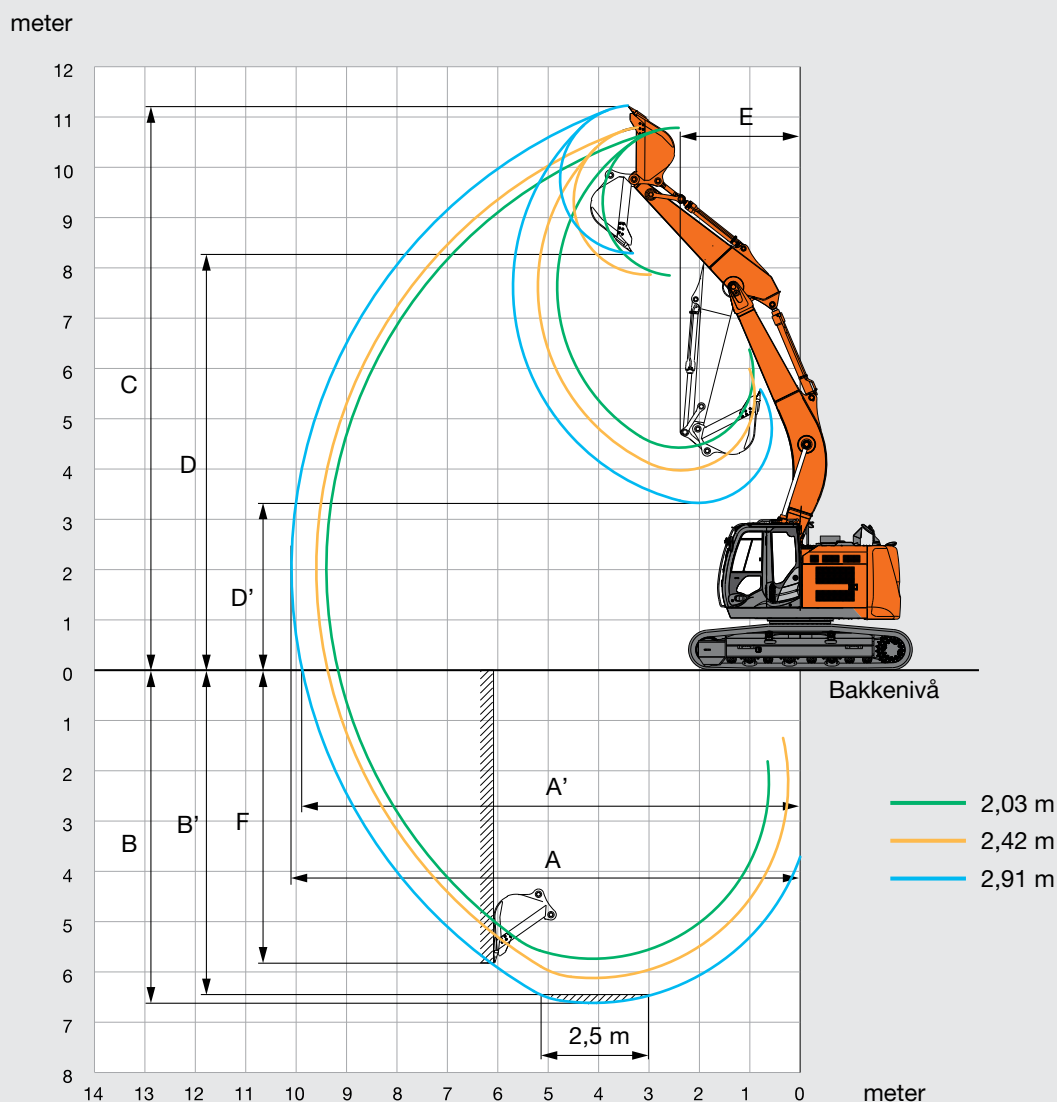
SKUFFE OG STIKKE, GRAVESTYRKE

Stikkelengde	ZAXIS 225USRLC		
	2,03 m	2,42 m	2,91 m
Skuffens gravekraft* ISO	158 kN		
Skuffens gravekraft* SAE : PCSA	141 kN		
Stikkens rivekrefter* ISO	152 kN	140 kN	114 kN
Stikkens rivekrefter* SAE : PCSA	144 kN	133 kN	110 kN

* Med power boost

SPESIFIKASJONER

ARBEIDSREKKEVIDDER: MONOBOM



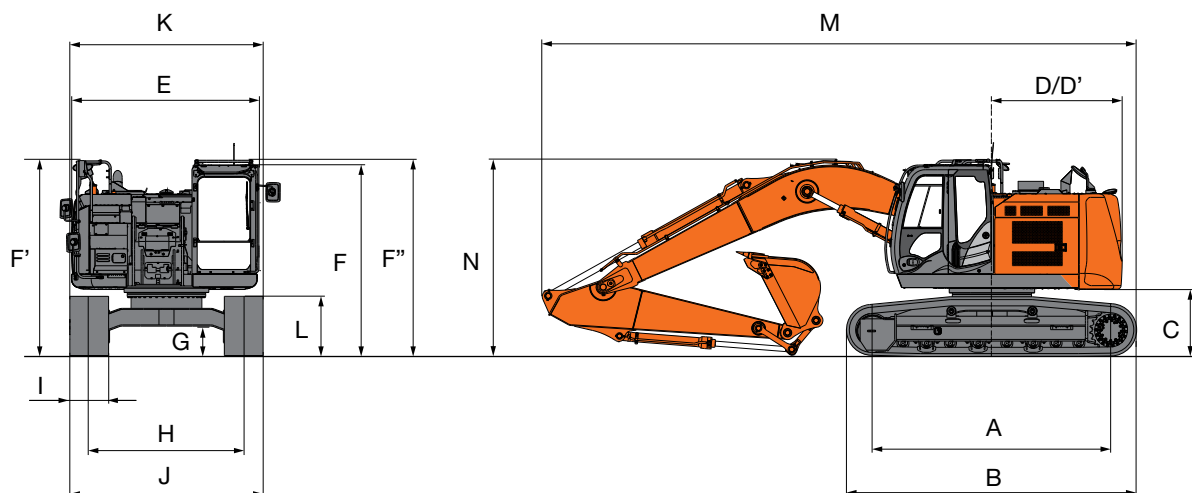
Enhet: mm

Stikkelengde	ZAXIS 225USRLC		
	2,03 m	2,42 m	2,91 m
A Maks. graverekkevidde	9420	9620	10 110
A' Maks. graverekkevidde (på bakken)	9190	9390	9990
B Maks. gravedybde	5740	6120	6620
B' Maks. gravedybde for 2,5 m nivå	5500	5870	6410
C Maks. skjærehøyde	10 780	10 790	11 230
D Maks. tømmehøyde	7850	7870	8290
D' Min. tømmehøyde	3580	3980	3330
E Min. svingradius	2750	2720	2380
F Maks. gravedybde loddrett vegg	5120	5190	5810

Beltekommer ikke medregnet

SPESIFIKASJONER

DIMENSJONER



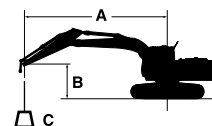
Enhet: mm

	ZAXIS 225USRLC
A Akselavstand	3660
B Understellets lengde	4460
* C Klaring under motvekt	990
D Svingradius bakre ende	2000
D' Bakre lengde	2000
E Total bredde på overvogn	2910
F Total høyde på førerhus	2950
F' Total høyde på håndtak	3030
F'' Total høyde på håndtak (på førerhus)	3030
* G Min. bakkeklaring	450
H Sporvidde	2390
I Beltebredde	G 600
J Transportbredde belteunderstell, bredde	2990
K Total bredde	2990
* L Beltehode med trekammede belteplater	920
MONOBOM	
M Total lengde	
Med stikke 2,03 m	9250
Med stikke 2,42 m	9270
Med stikke 2,91 m	9110
N Total bomhøyde	
Med stikke 2,03 m	3260
Med stikke 2,42 m	3230
Med stikke 2,91 m	2980

* Beltekammer ikke medregnet G: Trekammede belteplater

LØFTEKAPASITET

- Merknader:
1. Verdiene er basert på ISO 10567.
 2. Løftekapasitet overstiger ikke 75 % av tippelast med maskinen på fast, flatt underlag eller 87 % full hydraulikkapasitet.
 3. Lastepunktet er midtlinjen på stikken ved skuffebolten.
 4. *Angir last begrenset av hydraulikkapasitet.
 5. 0 m = Bakken.



A: Lasteradius
B: Lastepunkthøyde
C: Løftekapasitet

For løftekapasitet trekkes vekten på skuffe og hurtigkobling fra løftekapasitet.

ZAXIS 225USRLC MONOBOM

Kapasitet over front Kapasitet over side eller 360 grader Enhet : kg

Forhold	Laste- punkt- høyde m	Lasteradius										Ved maks. rekkevidde		
		1,5 m		3,0 m		4,5 m		6,0 m		7,5 m				meter
Bom 5,68 m	7,5					*6570	*6570					*6640	5820	5,61
Stikke 2,03 m	6,0			*7940	*7940	*7010	*7010	*6320	5240			*6280	4240	6,82
Motvekt	4,5					*8550	7770	*6850	5070	5730	3600	5690	3580	7,53
6300 kg	3,0							*7630	4840	5650	3630	5240	3270	7,89
Belte 600 mm	1,5							7690	4650	5560	3450	5130	3190	7,93
	0 (bakke)					*11 340	6780	7570	4550	5510	3400	5350	3310	7,67
	-1,5			*7990	*7990	*10 430	6820	7580	4560			6010	3700	7,08
	-3,0			*10 940	*10 940	*8590	6970	*6010	4710			*5890	4670	6,05
Bom 5,68 m	7,5					*5950	*5950					*6010	5450	5,89
Stikke 2,42 m	6,0					*6450	*6450	*5910	5280			*5810	4050	7,05
Motvekt	4,5					*7960	7860	*6500	5100	5750	3620	5460	3430	7,74
6300 kg	3,0					*9940	7270	*7330	4850	5640	3520	5030	3140	8,09
Belte 600 mm	1,5					*11 240	6850	7670	4630	5530	3410	4920	3050	8,13
	0 (bakke)					*11 400	6700	7530	4500	5460	3350	5100	3140	7,88
	-1,5			*9920	*9920	*10 710	6710	7500	4480			5670	3480	7,31
	-3,0			*12 150	*12 150	*9150	6840	*6710	4580			*6180	4300	6,31
	-4,5					*5690	*5690					*5480	*5480	4,61
Bom 5,68 m	7,5					*5190	*5190	*5320	*5320			*4260	*4260	6,57
Stikke 2,91 m	6,0					*5730	*5730	*5410	5350	*4510	3710	*4010	3600	7,62
Motvekt	4,5			*9980	*9980	*7210	*7210	*6060	5160	*5480	3650	*3980	3110	8,26
6300 kg	3,0					*9260	7420	*6970	4900	5660	3530	*4110	2870	8,58
Belte 600 mm	1,5					*10 870	6930	7700	4660	5530	3410	*4410	2790	8,63
	0 (bakke)			*4510	*4510	*11 410	6700	7530	4500	5440	3320	4640	2860	8,39
	-1,5	*5900	*5900	*8960	*8960	*11 030	6660	7460	4440	5410	3300	5090	3120	7,86
	-3,0	*10 320	*10 320	*13 610	13 130	*9800	6750	*7260	4490			*5840	3720	6,94
	-4,5			*9800	*9800	*7200	6980					*5540	5330	5,46

● : Standardutstyr

○ : Tilleggsutstyr

MOTOR

Etterbehandlingsenhet	●
Dobbelt luftfilter	●
Dynamo 50 A	●
Automatisk tomgangssystem	●
Automatisk avstengningskontroll	●
Patrontype motoroljefilter	●
Patrontype hoveddrivstoffilter	●
Motstandsventil, kaldt drivstoff	●
DEF/AdBlue®-tank, innløpslil og forlenget påfyllingsåpning	●
DEF/AdBlue®-tank med ISO-magnetadapter	●
Tørt luftfilter med utslippsventil (med indikator for tilstopping av luftfilter)	●
Støvtett innvendig nett	●
ECO/PWR-moduskontroll	●
Elektrisk drivstoffmatepumpe	●
Hurtigkobling for motorolje	●
Ekspansjonstank	●
Viftevern	●
Drivstoffkjøler	●
Drivstofffilter med vannutskiller	●
Isolert motorinnfestning	●
Vedlikeholdsfritt forfilter	○
Radiator, oljekjøler og intercooler	●

HYDRAULIKKSYSTEM

Automatisk kraftløft	●
Styreventil med hovedavlastningsventil	●
Fullstrømsfilter	●
Finmasket fullstrømsfilter med tilstoppingsindikator	○
Slangebruddsventil for stikke	●
Slangebruddsventil for bom	●
Pilotfilter	●
Kraftforsterking	●
Sugefilter	●
Svingdemperventil	●
To ekstra porter for styreventil	●
Justerbar avlastningsventil for pigghammer og betongknuser	●
Arbeidsmodusvelger	●

FØRERHUS

Allværs, lydempet førerhus i stål	●
AM/FM-radio	●
Askebeuger	●
Automatisk klimaanlegg	●
AUX-funksjonsspak eller (knusehammer-støtte)	○
AUX-tilkobling og lagerplass	●
Sigarettenner 24 V	●
CRES V-førerhus (Center pillar reinforced structure)	●
Koppholder med varme- og kjølefunksjon	●
Elektrisk dobbelt horn	●
Avstengningsbryter for motor	●
Utstyrt med herdede, fargede (grønne) ruter	●
Evakueringshammer	●
Gulmatte	●
Fotstøtte	●
Frontrutespyler	●
Hanskerom	●
Varme- og kjøleboks	●
Frontrutevisker med intervall	●
Nøkkellys	●
Laminert avrundet frontrute	○
Førerhus med OPG-frontvern i samsvar med nivå II (ISO10262)	○
Førerhus med OPG-oververn i samsvar med nivå I (ISO10262)	●
Førerhus med OPG-oververn i samsvar med nivå II (ISO10262)	○
Avstengningsspak for førerkontroll	●
Strømuttak 12 V	○
Regnskjerm	○
Inntrekkbart setebelte	●
ROPS-kompatibelt førerhus (ISO12117-2)	●
Radioantenne i gummi	●
Sete: luftdempet sete med oppvarming	●
Regulerbare setedeler: ryggstøtte, armlene, høyde og vinkel, trekkes forover/bakover	●
Korte styrespaker	●
Solskjerm (frontrute/siderute)	○
Gjennomsiktig tak med skyvegardin	●
Frontvinduer på øvre, nedre og venstre side kan åpnes	●
2 høyttalere	●
4 væskefylte elastiske hyttefester	●

OVERVÅKNINGSSYSTEM

Alarmer: overoppheting, motorvarsel, motoroljetrykk, dynamo, minimum drivstoffnivå, tilstopping av hydraulikkfilter, tilstopping av luftfilter, arbeidsmodus, overbelastning, problemer med SCR-systemet osv.	●
Alarmsummere: overoppheting, motoroljetrykk, overbelastning, problemer med SCR-systemet	●
Målevisninger: vanntemperatur, tidspunkt, drivstofforhold, klokke, DEF/AdBlue®-forbruk	●
Andre skjermbilder: arbeidsmodus, automatisk tomgang, gløding, skjerm for ryggekamera, driftsforhold osv.	●
Valg mellom 32 språk	●

LYS

Ekstra bomlys med deksel	○
Ekstra frontlys på førerhustak	○
Ekstra baklys på førerhustak	○
Roterende lampe	○
2 arbeidslamper	●

OVERVOGN

Batterier 2 x 126 Ah	●
Hovedstrømbryter	●
Rekkverk øverst på karosseriet	●
Motvekt 6300 kg	●
Elektrisk drivstoffpåfyllingspumpe med autostopp og filter	●
Drivstoffnivåflottør	●
Måler for hydraulikkoljenivå	●
Låsbart lokk til drivstofftank	●
Låsbare maskindeksler	●
Plattformrekkverk	●
Ryggekamera	●
Sladrespeil (høyre og venstre side)	●
Sidekamera	○
Svingparkeringsbrems	●
Underdeksel	●

UNDERSTELL

Tannhjul med boltfeste	●
Forsterkede belteledd med forseglede bolter	●
Belte: 600 mm tre kammer	●
Svivelplate	○
Merking av kjøreretning på belteramme	●
Deksler for beltemotor	●
Kjøreparkeringsbrems	●
Overruller og underruller	●
3 beltestyringer (hver side) og hydraulisk beltejusterer	●
4 braketter for transportsikring	●
Låsbar verktøykasse	●

FRONTTILBEHØR

Støpt lenkeledd A	●
Sentralsmøresystem	●
Smussforsegling på alle skuffebolter	●
Bolt med flens	●
HN-foring	●
Armerte, syntetiske shims	●
WC (wolframkarbid) termisk spraying	●
Sveiset lenkeledd A	○
Sveiset lenkeledd A med sveiset krok	○

TILBEHØR

Tilbehør til 2-hastighetsvelger	○
Ekstra pumpe (30 L/min)	○
Ekstra røropplegg	○
Røropplegg til utstyr	●
Røropplegg for hammer og knuser	●
Deler for hammer og saks	●
Pilotakkumulator	○

DIVERSE

Global e-Service	●
Informasjonskontroller om bord	●
Standard verktøysett	●

Før du bruker maskinen, inkludert satellittkommunikasjonssystemet, i et annet land enn maskinen er ment for, kan det være nødvendig å gjøre endringer slik at maskinen oppfyller lokale bestemmelser (inkludert sikkerhetsstandarder) og juridiske krav i det aktuelle landet. Maskinen må ikke eksporteres til eller brukes i andre land enn den er ment for, før den oppfyller slike krav. Kontakt Hitachi-forhandleren din hvis du har spørsmål om overholdelse av krav og bestemmelser.

Disse spesifikasjonene kan endres uten varsel. Illustrasjoner og fotografier viser standardmodellene og kan muligens omfatte ekstrautstyr, tilbehør og alt standardutstyr med visse avvik når det gjelder farger og funksjoner. Les om og gjør deg kjent med riktig betjening i førerhåndboken før bruk.

NASTA[®]

NASTA AS
Bommestadmoa 8, 3270 LARVIK
P.b. 2100 Stubberød, 3255 Larvik
T: +47 33 13 26 00
F: +47 33 11 45 52
www.nasta.no

KS-NO365EU