

ZAXIS-6 serie

HITACHI

Reliable solutions

ZAXIS160



HYDRAULISK GRAVEMASKIN

Modellkode : ZX160LC-6

Nominell motoreffekt : 86,0 kW (117 hk) (ISO14396)

Driftsvekt : 17 800 – 18 600 kg

Skuffe ISO-toppet : 0,52 – 0,82 m³

ZX160LC-6. NO COMPROMISE

ZX160LC-6 er utrolig allsidig når det gjelder å takle vanskelige arbeidsforhold, som for eksempel mykt terreng eller steinet mark i fjellområder. Siden den er kompakt og relativt sett en lettvekt, går den ikke på kompromiss med hverken ytelse eller slitestyrke.

Med den unike teknologien som er spesielt utviklet for de mellomstore gravemaskinene i Zaxis-6-serien, lever ZX160LC-6 opp til Hitachis omdømme med hensyn til kvaliteten i de tekniske løsningene som benyttes og påliteligheten til produktene.



6. HØY DRIFTSSIKKERHET



8. EKSEPSJONELL SLITESTYRKE



10. UTROLIG ALLSIDIGHET



12. HØYESTE KVALITET



14. TEKNOLOGI SOM VIRKER

KREV PERFEKSJON

Hitachi ZX160LC-6 er designet i henhold til de spesifikke behovene til anleggsnæringen i Europa. Den er den perfekte maskinen for kunder som har arbeid som skal gjøres i fjellområder og områder med mykt underlag. Den er utviklet i Japan ved verdens største gravemaskinfabrikk, og bruker markedsledende teknologi til å besørge utrolig ytelse til lavest mulig eiekostnad.



Optimal ytelse

Fjernovervåking med nettprogrammet Global e-Service.



Høy kvalitet

Bare de beste design-elementene og materialene.



Utrolig allsidighet

Tilt- og tiltrotator-moduser fullfører redskapsstøttesystemet.



Pålitelig i hele levetiden

Pålitelige komponenter bidrar til å forhindre oljelekkasjer.



Utrolig slitestyrke

Ny design på underruller reduserer risikoen for skader.



Utmerket effektivitet

HIOS IV reduserer samlet hydraulikktpap.





Brukervennlig

Sikkerheten settes først med rekkverk og en forsterket sikkerhetsplattform.



Lave utslipp

SCR-systemet reduserer NOx i eksosgassen.



Lavt drivstofforbruk

8 % drivstoffsparing i PWR-modus (5 % i ECO-modus).



Motorbeskyttelse

Høytytende drivstoffsystem med stor kapasitet.



Enkelt vedlikehold

Lettvint motordeksel med bred åpning.



“ *Hitachi har den beste påliteligheten, støttet av fremragende service* ”

Stefan Eriksson, eier, Steffes Schakt

HØY DRIFTSSIKKERHET

De mellomstore gravemaskinene i Hitachi Zaxis-6-serien, som er kjent for sin pålitelighet og for å oppnå optimale nivåer for tilgjengelighet og ytelse, gir en lønnsom avkastning på investeringen. ZX160LC-6 er konstruert for effektivt og pålitelig arbeid på et bredt spekter av forskjellige krevende anleggssteder, hele dagen, hver dag.

Enkelt vedlikehold

Motordekselet kan enkelt åpnes helt fra plattformen. Dette gir lett tilgang til motorrommet og andre komponenter for rutinemessig vedlikehold.

Slitesterke hydrauliske koblinger

En gummislange utstyrt med en flens er innlemmet i designen av de hydrauliske returrørene. Dette øker systemets pålitelighet og reduserer faren for oljelekkasjer.

Brukervennlig drivstoffilter

Hoveddrivstoffilteret skrues på plass på ZX160LC-6. Dette gjør det enklere å skifte ut og sørger for at støv forhindres fra å komme inn i drivstoffkretsen under gjennomføring av rutinemessig vedlikehold.

Mer effektiv avkjøling

Ekspansjonstanken er montert på toppen av motorens kjølesystem. Denne endrede posisjonen betyr at luften kan fjernes helt og forhindre motordeler fra å overopphetes.

Komponenter med lang levetid

Kjølesystemet på ZX160LC-6 inneholder aluminiumskomponenter, blant annet radiatoren, luftkondensatoren og drivstoffkjøleren. Dette forbedrer motstanden mot korrosjon og øker maskinens slitestyrke.



Lett tilgang til motorrommet.



Det er lettere å skifte hoveddrivstoffilter.



Ekspansjonstanken forhindrer at motordeler overoppheites.



Ny design på underruller hindrer inntrengning av søle som forårsaker skader.



Forbedret ytelse fra drivstoffkretsen.

i Prototypen av Zaxis-6 undergikk omfattende testing i seks land: Nederland, Belgia, Tyskland, Norge, Sverige og Italia.



EKSEPSJONELL SLITESTYRKE

Med flere tiårs erfaring med produksjon av mekaniske og hydrauliske gravemaskiner, har Hitachi et markedsledende omdømme for å ha de mest pålitelige og slitesterke anleggsmaskinene. ZX160LC-6 er designet og konstruert for arbeid under de meste krevende forholdene, blant annet mykt underlag og steinete mark.



Forsterket for tryggere arbeidsmiljø.



Slitesterk design

Underrullene på ZX160LC-6 har fått ny design som forhindrer at søle trenger inn og forårsaker skader på oljetetningen. Dette forbedrer maskinens slitestyrke på lang sikt.

Bedre drivstoffkrets

En høytytende vannutskiller og motstandsventil for kaldt drivstoff (tilleggsutstyr) er integrert i forfilteret for å gi økt beskyttelse mot fuktighet. I tillegg leverer en elektrisk drivstoffpumpe med stor kapasitet riktig mengde drivstoff til motoren for forbedret ytelse.

Motorbeskyttelse

Forbrenningskammeret er laget av sterkere materialer og den endrede stempelformen

er beregnet på å gi renere utslipp. Disse egenskapene øker motorens pålitelighet ytterligere.

Forebygging av oljelekkasjer

O-ringene på reguleringsventilen og svingmotoren er laget av fluor. Dette meget slitesterke materialet motstår høye oljetemperaturer og forsterker delenes pålitelighet med hensyn til å hindre oljelekkasjer.

Forsterket plattform

Dekslene på plattformens gangbro er forsterket. Dette bidrar til å gi et trygt arbeidsmiljø av høy kvalitet.



“ Vi tjener på kraften
og de jevne
svingebevegelesene ”

Patrik Lindskog, fører, Steffes Schakt

UTROLIG ALLSIDIGHET

ZX160LC-6 er det perfekte valget for et bredt spekter av anleggsoppgaver og et mangfold av ekstrautstyr er tilgjengelig for å øke allsidigheten for forskjellige arbeidsforhold. Den er smidig, rask og nøyaktig, og leverer ytelse på høyt nivå uansett hvor den brukes.

Større fleksibilitet

Tilt- og tiltrotator-moduser er en del av redskapsstøttesystemet på ZX160LC-6. Disse og ni andre moduser kan registreres på skjermen slik at det er lett å sette på redskap for å øke allsidigheten.

Kraftforsterking

Den velprøvde kraftforsterkningsfunksjonen har 10 % bedre kapasitet enn på ZX160-3. Dette øker ZX160LC-6-modellens evne til å levere ytelser og løftkraft på et høyere nivå.

Maskinytelse

ZX160LC-6 har to ekstra spoler i reguleringsventilen. Dette øker allsidigheten ved å gjøre det lettere å montere redskap som krever flere og store oljevolumer.

Bedre sikt

Det er færre stolper på frontvernet (ekstrautstyr) og de som er igjen er gjort mindre – men stivheten opprettholdes. Dette hjelper til å minimere dødvinkler og gir føreren bedre sikt.



To tilt-moduser gjør ZX160LC-6 enda mer allsidig.



Kraftforsterkningen har 10 % bedre kapasitet.



Minimert med dødvinkler gir bedre sikt.



Godt design og holdbare komponenter ivaretar førerhusets innvendige utseende.



Urea sprøytes inn i eksosgassen for å redusere utslipp.

i Kommentarer fra kunder og Hitachi-personale rapporteres i månedlige produktforbedringsmøter, holdt ved Tsuchiura-fabrikken i Japan, for å hjelpe til med å opprettholde kvalitetsstandarder.



HØYESTE KVALITET

I sin utrettelige jakt på kvalitet, utvikler Hitachis ingeniører markedsledende maskiner til de høyest mulige standardene for pålitelighet og sikkerhet. Hver mellomstor gravemaskin i Zaxis-6-serien demonstrerer deres kvalitetsengasjement. Det vises i bruken av de fineste komponentene og materialene, og av den rigorøse testingen under ekstreme arbeidsforhold.

Overlegen kjølelytelse

Overstrukturen drar fordel av tetninger av høy kvalitet (rundt kjølepakken) og akustiske materialer eliminerer enhver forringelse som forårsaker av varme. Disse sørger for langsiktig avkjøling og akustisk ytelse med lav støy i ZX160LC-6.

Værbestandig så det holder

Konsollen i førerhytten er formet i meget slitesterk plast av AES-kvalitet. Dette sørger for fremragende værbestandighet og forhindrer i siste instans solens ultrafiolette stråler fra å skade konsollen.

Reduserte utslipp

Hitachi har utviklet et katalysatorsystem (SCR) som sprøyter inn urea i eksosgassen for å redusere nitrogenoksid i utslippene. Denne toppmoderne teknologien hjelper ikke bare miljøet, men sørger også for samsvar med EUs steg IV utslippforskrifter.

Sikkerhet på jobben

ZX160LC-6 er utstyrt med et høyt spesifisert veltevern (ROPS) og førerhytte med en midtstolpe (CRES V). Den trykksatte førerhytten er utformet for å beskytte føreren mot inntrenging av støv og potensielle farer fra anlegget.

Ergonomiske betjeningsorganer bidrar til en ypperlig arbeidsplass.



“ ZX160LC-6 har den samme teknologien som større Hitachi-modeller ”

Burkhard Janssen, General Manager Product Management & Engineering, Hitachi Construction Machinery (Europe) NV

TEKNOLOGI SOM VIRKER

Hitachi-anleggsmaskiner (Hitachi Construction Machinery) er viden kjent for sin unike og avanserte teknologi. De innovative funksjonene og egenskapene til de mellomstore gravemaskinene i Zaxis-6-serien er utformet ikke bare for å innfri kundenes behov, men også for å gi dem en klar fordel i dagens stadig mer konkurransepregede bransje.

Sparer drivstoff og kostnader

Tap av hydraulisk energi reduseres av HIOS IV-teknologien. Den reduserer mengden med hydraulikkolje som returneres til tanken gjennom samvirkende regulering av pumpe og ventil. Dette hjelper til å senke drivstofforbruket med 8 % i PWR-modus, uten at det går ut over produktiviteten.

Brukervennlig funksjonalitet

En stor, sju-tommers flerfunksjons-LCD-monitor viser et bredt spekter av nyttig teknisk informasjon. Med flerspråklig støtte på opptil 32 språk, setter det førere i stand til å kontrollere maskinens status og innstillinger med ett blick.

Fjernovervåking

Global e-Service gjør det mulig for eierne å overvåke maskinparken sin eksternt via Owner's Site (online-tilgang døgnet rundt) og ConSite (en automatisk månedlig rapport). Dette maksimerer effektiviteten, minimerer nedetiden og øker den samlede ytelsen.

Mindre utslipp

Etterbehandlingsenheten består av en dieseloksidiseringskatalysator (DOC), urea-blanderør, SCR-system og lydtemper. Denne avanserte teknologien hjelper til å redusere utslipp og støy.

Lydanlegg

AM/FM-radioen er tilgjengelig fra monitoren og en tilbehørskontakt – for enheter som for eksempel MP3-spillere – er forbundet med lydanlegget.



8 % lavere drivstofforbruk i PWR-modus med HIOS IV.



LCD-monitoren viser maskinens status og innstillinger.



SCR-systemet reduserer utslipp og støy.



“ *Den totale eiekostnaden er den største fordel for vårt selskap* ”

Peter Kögel, medlem av konsernledelsen,
Kögel Bau GmbH & Co. KG

REDUSERER DEN TOTALE EIEKOSTNADEN



Hitachi har opprettet et ettersalgsprogram med støttekjede for å sørge for optimal effektivitet, samt minimal nedetid, reduserte drifts-kostnader og høye gjensalgsverdier.

Global e-Service

Hitachi har utviklet to fjernovervåknings-systemer som en del av nettapplikasjonen Global e-Service. Owner's Site og ConSite er innebygde deler av gravemaskinen, og sender driftsdata daglig via GPRS eller satellitt til www.globaleservice.com. Dette gir umiddelbar tilgang til Owner's Site og den viktige informasjonen som er nødvendig for å gi støtte til anleggssteder.

Sammenligning av forholdet mellom timer i og ute av drift hjelper til å bedre effektiviteten. Effektiv styring av vedlikeholdsprogrammer hjelper til å maksimere tilgjengelighet. Driftskostnadene kan også styres ved å analysere drivstofforbruket. Hvor hver

maskin befinner og beveger seg vises klart for å gjøre den nødvendige planleggingen enklere.

En automatisk servicerapport – ConSite – sender en månedlig e-post med sammendrag av informasjon fra Global e-Service for hver maskin. Dette omfatter: daglige driftstimer og drivstofforbruk; statistikk om bruk av driftsmoduser, pluss en sammenligning av drivstofforbruk/-effektivitet og CO₂-utslipp.

Teknisk støtte

Hver Hitachi-servicetekniker får full teknisk opplæring av HCME i Amsterdam. Disse kursene gir tilgang til den samme tekniske kunnskapen som Hitachis kvalitetssikringsavdeling og designsentre har tilgang til. Teknikerne kan kombinere denne globale ekspertisen med kundens lokale språk og kultur for å gi ettersalgstøtte på aller høyeste nivå.



Global e-Service



Teknisk støtte



Hitachi-deler

Utvidet garanti og servicekontrakter

Alle nye Hitachi Zaxis-6-modeller er dekket av full garanti fra produsenten. Som ekstra beskyttelse – på grunn av krevende arbeidsforhold eller for å holde reparasjonskostnadene på et minimum – tilbyr Hitachi-forhandlerne en unik utvidet garanti som heter HELP (Hitachi Extended Life Program) og omfattende serviceavtaler. Disse kan hjelpe til å optimere ytelsen til hver maskin, redusere nedetid og sørge for høyere gjensalgsv verdier.

Deler

Hitachi tilbyr et bredt utvalg og høy tilgjengelighet av deler fra sitt 53 000 m² store europeiske delesenter (HCME European Parts Depot) i Nederland.

- Originale Hitachi-deler (Genuine Parts): gjør at maskiner holdes i drift lenger, med lavere drifts- og vedlikeholdskostnader.
- Hitachi Select Parts (utvalgte deler) og 2Genuine Parts (2-origindeler): er spesielt for eldre maskiner, og koster mindre, er av dokumentert kvalitet og kommer med garanti fra produsenten.

- Performance Parts (ytelsesdeler): er for meget krevende forhold og er konstruert for større slitestyrke, bedre ytelse og lengre levetid.
- Refabrikerte komponenter: tilbyr en økonomisk levedyktig løsning og er det beste alternativet når forebyggende skifte er nødvendig.

Uansett hva du velger, kan du være sikker på at du får den velkjente kvaliteten som kjennetegner Hitachi anleggsmaskiner.



EH-dumpere



EX-ultrastore gravemaskiner



ZW-hjullastere



“ Vi utvikler anleggsmaskiner som bidrar til å skape velstående og bekvemme samfunn ”

Yuichi Tsujimoto, HCM President

INSPIRERT AV EN BEDRE FREMTID

Hitachi Ltd. ble etablert i 1910 og ble bygget på en grunnleggende filosofi om å gi et positivt samfunnsbidrag gjennom teknologi. Dette er fremdeles inspirasjonen bak Hitachi-konsernets pålitelige løsninger som møter dagens utfordringer og hjelper til å skape en bedre verden.

Hitachi, Ltd. er nå en av verdens største selskaper, med et vidstrakt utvalg av innovative produkter og tjenester. Disse er laget for å utfordre konvensjonene, gi samfunnet bedre infrastruktur og bidra til et bærekraftig samfunn.

Hitachi Construction Machinery Co., Ltd. (HCM) ble grunnlagt i 1970 som et datterselskap av Hitachi, Ltd. og er blitt en av verdens største leverandører av anleggsutstyr. HCM er en pioner innen produksjon av hydrauliske gravemaskiner og lager også hjullastere, stive dumpere, beltekraner og spesialmaskiner i toppmoderne fabrikker over hele verden.

Med sin avanserte teknologi har Hitachi anleggsmaskiner rykket på seg for å holde de høyeste kvalitetsstandardene. De egner seg for et bredt spekter av næringer og

er alltid å finne travelt opptatt verden rundt – med å lage infrastruktur for en trygg og komfortabel livsstil, utvikling av naturressurser og i støtte for hjelpeaksjoner etter katastrofer.

Hitachis Zaxis-gravemaskiner er viden kjent for å være pålitelige, slitesterke og allsidige – i stand til å levere produktivitet på høyeste nivå under de mest krevende forhold. De er designet for å gi eiere redusert total eiekostnad, og fører det ypperste innen komfort og sikkerhet.



Minigravere

SPESIFIKASJONER

MOTOR

Modell	Isuzu AR-4JJ1X
Type	4-takts vannavkjølt, common rail med direkte innsprøyting
Innsuging	Turboladet med variabel geometri, mellomkjøler, EGR-kjøling
Etterbehandling	DOC- og SCR-system
Ant. sylindre	4
Beregnet effekt	
ISO 14396	86,0 kW (117 hk) ved 2200 min ⁻¹
ISO 9249, netto	82,3 kW (112 hk) ved 2200 min ⁻¹
SAE J1349, netto	82,3 kW (112 hk) ved 2200 min ⁻¹
Maks. dreiemoment	375 Nm ved 1800 min ⁻¹
Slagvolum	2,999 L
Boring og slaglengde	95,4 x 104,9 mm
Batterier	2 x 12 V / 74 Ah

HYDRAULIKKSYSTEM

Hydraulikkpumper

Hovedpumper	2 aksialstempelpumper med variabelt slagvolum
Maks. oljemengde	2 x 180 L/min
Pilotpumpe	1 tannhjulspumpe
Maks. oljemengde	33,6 L/min

Hydraulikkmotorer

Kjøring	2 aksialstempelmotorer med variabelt slagvolum
Sving	1 aksialstempelmotor

Innstillinger for avlastningsventil

Redskapskrets	34,3 MPa
Svingkrets	29,3 MPa
Kjørekrets	34,3 MPa
Pilotkrets	3,9 MPa
Kraftforsterking	38,0 MPa

Hydraulikksylindere

	Antall	Boring	Stangdiameter
Bom	2	110 mm	80 mm
Stikke	1	120 mm	90 mm
Skuffe	1	105 mm	75 mm
Plassering *	1	140 mm	95 mm

* : For 2-delt bom

OVERVOGN

Svingbar overramme

D-profiler hindrer deformering.

Svinggir

Aksialstempelmotor med planetreduksjonsgir i oljebad. Svingkrans med kulelager i enkel rekke. Svingparkeringsbremsen er en fjærbelastet negativ lamellbrems med hydraulisk utkobling.

Svinghastighet	13,3 min ⁻¹
Svingmoment	44 kNm

Førerhus

Støtdempet romslig førerhus, 1005 mm bredt og 1675 mm høyt, samsvarer med ISO*-standardene.

* International Organization for Standardization

UNDERSTELL

Belter

Traktortype understell. Sveiset belteramme med utvalgte materialer. Sideramme sveiset til belteramme. Smurte beltehjul, lederuller og tannhjul med flytende skjøter. Belteplater med tre kammer av induksjonsherdet, valset legering. Varmebehandlede skjøtebolter med støvtettinger. Hydraulisk (fett) beltejusteringer med støtabsorberende returhurtigfjærer.

Antall ruller og belteplater på hver side

Overruller	2
Underruller	7
Belteplater	43
Beltestyringer	1

Fremdrift

Hvert belte drives av en aksialstempelmotor med 2 hastigheter. Parkeringsbremsen er en fjærbelastet negativ lamellbrems med hydraulisk utkobling.

Automatgirsystem: Høyt-Lavt.

Kjørehastigheter	Høy: 0 til 5,1 km/t
	Lav: 0 til 3,3 km/t

Maks. trekk-kraft	169 kN
-------------------------	--------

Klatreevne	70 % (35 grader) kontinuerlig
------------------	-------------------------------

STØYnivå

Støynivå i førerhus ifølge ISO 6396	LpA 70 dB(A)
Eksternt lydnivå i henhold til ISO 6395 og	
EU-direktiv 2000/14/EC	LwA 100 dB(A)

FYLLEKAPASITETER – SERVICE

Drivstofftank	285,0 L
Motorkjølevæske	24,0 L
Motorolje	17,0 L
Svinggir	6,9 L
Beltegir (hver side)	6,8 L
Hydraulikksystem	210,0 L
Hydraulikkoljetank	125,0 L
DEF/AdBlue®-tank	35,0 L

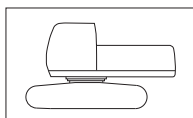
VEKT OG MARKTRYKK

Driftsvekt og marktrykk

			ZAXIS 160LC			
Bomtype			Monoblokk		2-delt	
Beltetype	Beltebredde	Stikkelengde	kg	kPa	kg	kPa
Tre kammer belteplate	500 mm	2,22 m	17 300	50	17 800	51
		2,58 m	17 300	50	17 800	52
	600 mm	2,22 m	17 500	42	18 000	43
		2,58 m	17 500	42	18 100	43
	700 mm	2,22 m	17 700	36	18 200	37
		2,58 m	17 800	36	18 300	38
	800 mm	2,22 m	18 000	32	18 500	33
		2,58 m	18 100	32	18 600	33

Inkludert 0,60 m³ (ISO-toppet), skuffevekt (500 kg) og motvekt (3200 kg).

Maskinens basisvekt og totale bredde



Ekskl. front- og endetilbehør, drivstoff, hydraulikkolje og kjølevæske osv. Inkludert motvekt.

ZAXIS 160LC

Beltebredde	Vekt	Total bredde
500 mm	13 800 kg	2500 mm
600 mm	14 100 kg	2590 mm
700 mm	14 300 kg	2690 mm
800 mm	14 600 kg	2890 mm

Komponentvekt

	Vekt
Motvekt	3200 kg
Monobom (med stikkesylinder og bomcylinder)	1620 kg
2-delt bom (med stikkesylinder og bomcylinder)	1910 kg
Stikke 2,22 m (med skuffesylinder)	770 kg
Stikke 2,58 m (med skuffesylinder)	800 kg
Skuffe 0,60 m ³	500 kg

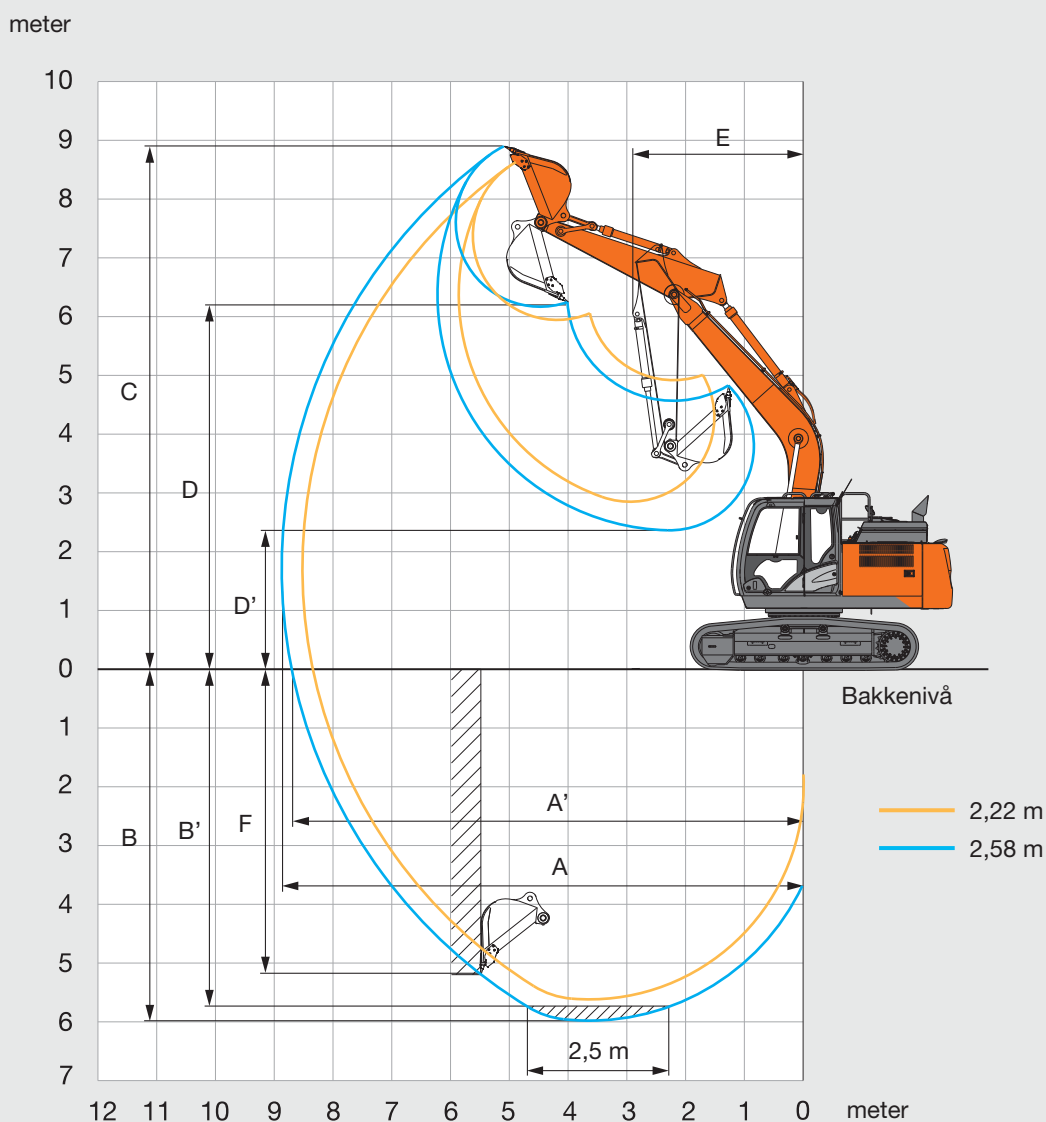
SKUFFE OG STIKKE, GRAVESTYRKE

Stikkelengde	ZAXIS 160LC	
	2,22 m	2,58 m
Skuffens gravekraft* ISO	112 kN	
Skuffens gravekraft* SAE : PCSA	99 kN	
Stikkens rivekrefter* ISO	115 kN	91 kN
Stikkens rivekrefter* SAE : PCSA	110 kN	88 kN

* Med power boost

SPESIFIKASJONER

ARBEIDSREKKEVIDDER: MONOBOM

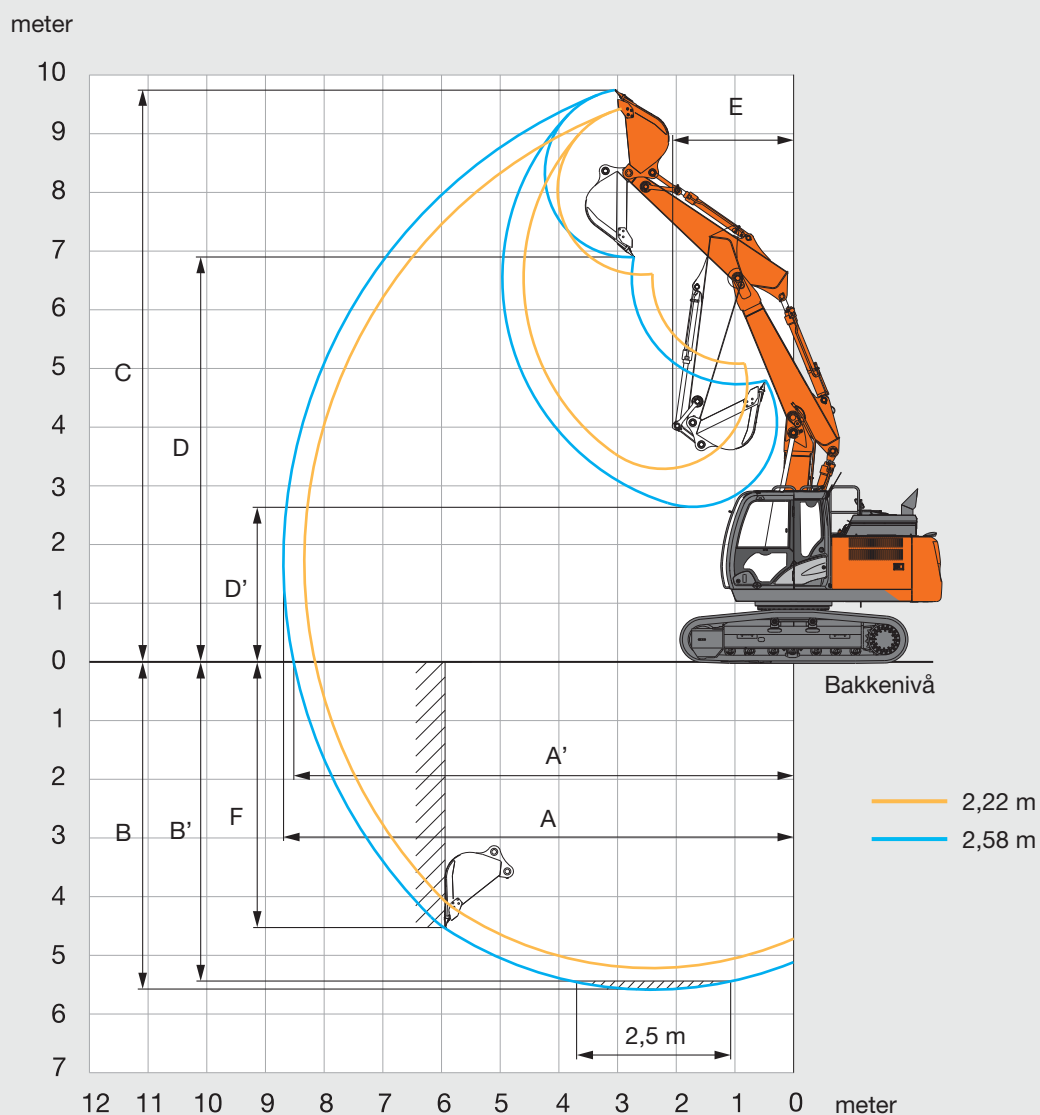


Enhet: mm

	ZAXIS 160LC	
	Monobom	
Stikkelengde	2,22 m	2,58 m
A Maks. graverekkevidde	8520	8870
A' Maks. graverekkevidde (på bakken)	8340	8700
B Maks. gravedybde	5620	5980
B' Maks. gravedybde for 2,5 m nivå	5340	5740
C Maks. skjærehøyde	8620	8880
D Maks. tømnehøyde	5940	6170
D' Min. tømnehøyde	2750	2380
E Min. svingradius	3290	2910
F Maks. gravedybde loddrett vegg	4510	5160

Beltekammer ikke medregnet

ARBEIDSREKKEVIDDER: 2-DELT BOM



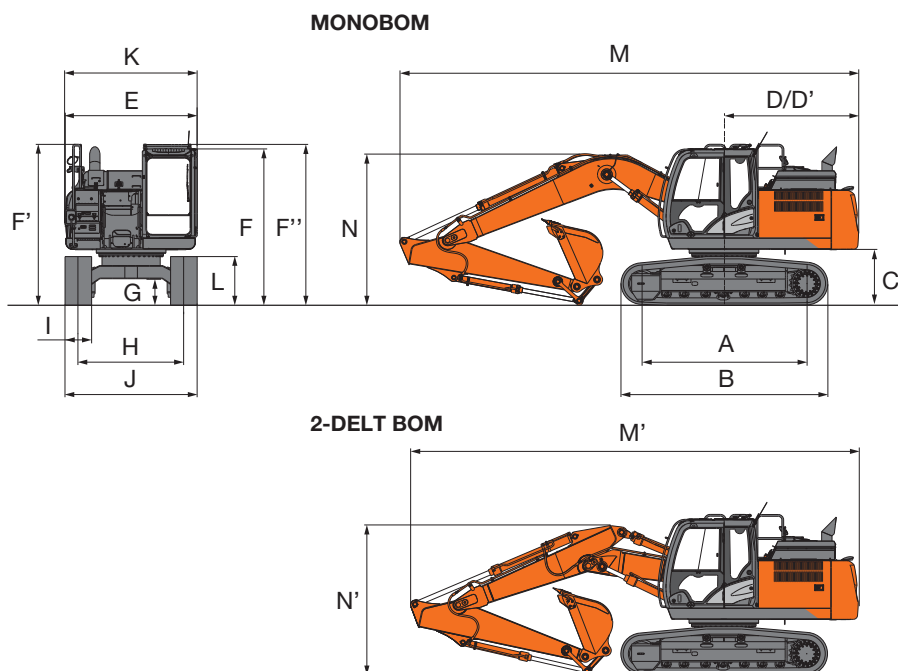
Enhet: mm

	ZAXIS 160LC	
	2-delt bom	
Stikkelengde	2,22 m	2,58 m
A Maks. graverekkevidde	8330	8690
A' Maks. graverekkevidde (på bakken)	8150	8510
B Maks. gravedybde	5210	5580
B' Maks. gravedybde for 2,5 m nivå	5090	5470
C Maks. skjærehøyde	9420	9740
D Maks. tømnehøyde	6600	6900
D' Min. tømnehøyde	3320	2670
E Min. svingradius	2580	2070
F Maks. gravedybde loddrett vegg	4230	4710

Beltekommer ikke medregnet

SPESIFIKASJONER

DIMENSJONER



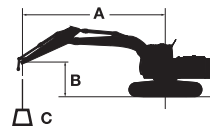
Enhet: mm

	ZAXIS 160LC
A Akselavstand	3100
B Understellets lengde	3920
* C Klaring under motvekt	980
D Svingradius bakre ende	2550
D' Bakre lengde	2530
E Total bredde på overvogn	2480
F Total høyde på førerhus	2950
F' Total høyde på håndtak	3030
F'' Total høyde på håndtak (på førerhus)	3030
* G Min. bakkeklaring	470
H Sporvidde	1990
I Beltebredde	G 500
J Understellbredde	2490
K Total bredde	2500
* L Beltehode med trekammede belteplater	920
MONOBOM	
M Total lengde	
Med stikke 2,22 m	8720
Med stikke 2,58 m	8620
N Total bomhøyde	
Med stikke 2,22 m	3190
Med stikke 2,58 m	2870
2-DELTA BOM	
M' Total lengde	
Med stikke 2,22 m	8520
Med stikke 2,58 m	8420
N' Total bomhøyde	
Med stikke 2,22 m	3090
Med stikke 2,58 m	2830

* Beltekammer ikke medregnet G: Trekammede belteplater

LØFTEKAPASITET

- Merknader: 1. Verdiene er basert på ISO 10567.
 2. Løftekapasitet overstiger ikke 75 % av tippelast med maskinen på fast, flatt underlag eller 87 % full hydraulikkapasitet.
 3. Lastepunktet er midtlinjen på stikken ved skuffebolten.
 4. *Angir last begrenset av hydraulikkapasitet.
 5. 0 m = Bakken.



- A: Lasteradius
 B: Lastepunkthøyde
 C: Løftekapasitet

For løftekapasitet trekkes vekten på skuffe og hurtigkobling fra løftekapasitet.

ZAXIS 160LC MONOBOM

Kapasitet over front Kapasitet over side eller 360 grader Enhet: kg

Forhold	Laste- punkt- høyde m	Lasteradius								Ved maks. rekkevidde		
		1,5 m		3,0 m		4,5 m		6,0 m				meter
Bom 5,10 m	4,5					*4980	*4980	*4600	3440	4560	3020	6,51
Stikke 2,22 m	3,0					*6260	5000	5060	3320	4030	2650	6,97
Motvekt 3200 kg	1,5					7540	4700	4910	3180	3860	2520	7,08
Belte 500 mm	0 (bakke)					7360	4540	4810	3090	3980	2590	6,87
	-1,5			*11 720	8320	7330	4510	4790	3080	4490	2900	6,30
	-3,0			*10 430	8490	*7300	4610			5910	3760	5,25
Bom 5,10 m	6,0							*3300	*3300	*3150	*3150	6,05
Stikke 2,58 m	4,5					*4560	*4560	*4290	3460	*3080	2770	6,89
Motvekt 3200 kg	3,0			*8860	*8860	*5870	5070	*4840	3330	*3180	2460	7,33
Belte 500 mm	1,5					*7250	4740	4920	3190	*3460	2350	7,44
	0 (bakke)			*6260	*6260	7370	4550	4800	3080	3680	2390	7,23
	-1,5	*5740	*5740	*10 420	8260	7310	4490	4760	3040	4090	2650	6,69
	-3,0	*10 310	*10 310	*11 030	8410	7380	4550			5170	3310	5,72
	-4,5									*6090	5690	3,98

ZAXIS 160LC 2-DELT BOM

Kapasitet over front Kapasitet over side eller 360 grader Enhet: kg

Forhold	Laste- punkt- høyde m	Lasteradius								Ved maks. rekkevidde		
		1,5 m		3,0 m		4,5 m		6,0 m				meter
2-delt bom Stikke 2,22 m Motvekt 3200 kg Belte 500 mm	7,5			*6470	*6470					*5880	*5880	3,66
	6,0					*4990	*4990			*4420	4170	5,38
	4,5			*6950	*6950	*5260	*5260	*4220	3490	*3940	3180	6,30
	3,0			*9360	*9360	*6140	5320	*4450	3440	*3810	2760	6,78
	1,5	*10 840	*10 840	*11 790	9350	*7600		*4890	3320	*3910	2620	6,90
	0 (bakke)	*13 720	*13 720	*12 810	9220	7680	5010	4940	3170	4170	2680	6,68
	-1,5	*20 350	*20 350	*12 970	8860	7620	4710	4850	3090	4750	3030	6,09
	-3,0	*24 470	*24 470	*11 720	8650	*6510	4660			*4800	4040	4,99
2-delt bom Stikke 2,58 m Motvekt 3200 kg Belte 500 mm	7,5									*3610	*3610	4,30
	6,0					*4440	*4440			*3150	*3150	5,83
	4,5			*4960	*4960	*5000	*5000	*4010	3560	*3050	2910	6,69
	3,0	*13 890	*13 890	*10 130	9640	*5800	5330	*4260	3510	*3130	2560	7,14
	1,5	*15 040	*15 040	*11 740	*9400	*7190	5170	*4700	3380	*3390	2430	7,26
	0 (bakke)	*12 430	*12 430	*12 670	9360	*7670	5100	4960	3210	3850	2480	7,05
	-1,5	*16 110	*16 110	*12 880	8900	*7660	4770	4850	3090	4310	2760	6,49
	-3,0	*18 650	*18 650	*12 540	8660	*7480	4630			*4720	3520	5,48

MOTOR

Etterbehandlingsenhet	●
Dobbelt luftfilter	●
Dynamo 50 A	●
Automatisk tomgangssystem	●
Automatisk avstengningskontroll	●
Patrontype motoroljefilter	●
Patrontype hoveddrivstoffilter	●
Motstandsventil, kaldt drivstoff	○
DEF/AdBlue®-tank, innløpssil og forlenget påfyllingsåpning	●
DEF/AdBlue®-tank med ISO-magnetadapter	●
Tørt luftfilter med utslippsventil (med indikator for tilstopping av luftfilter)	●
Støvtett innvendig nett	●
ECO/PWR-moduskontroll	●
Elektrisk drivstoffmepumpe	●
Hurtigkobling for motorolje	●
Ekspansjonstank	●
Viftevern	●
Drivstoffkjøler	●
Drivstofffilter med vannutskiller	●
Isolert motorinnfestning	●
Vedlikeholdsfritt forfilter	○
Oljeutskiller	●
Radiator, oljekjøler og intercooler	●

HYDRAULIKKSYSTEM

Automatisk kraftløft	●
Styreventil med hovedavlastningsventil	●
Ekstra port for styreventil	●
Fullstrømsfilter	●
Finmasket fullstrømsfilter med tilstoppingsindikator	○
Slangebruddsventil for stikke	●
Slangebruddsventil for bom	●
Pilotfilter	●
Kraftforsterking	●
Sugefilter	●
Svingdempventil	●
Justerbar avlastningsventil for pigghammer og betongknuser	●
Arbeidsmodusvelger	●

FØRERHUS

Allværs, lyddempet førerhus i stål	●
AM/FM-radio	●
Askebeuger	●
Automatisk klimaanlegg	●
AUX-funksjonsspak eller (knusehammer-støtte)	○
AUX-tilkobling og lagerplass	●
Sigarettenner 24 V	●
CRES V-førerhus (Center pillar reinforced structure)	●
Koppholder med varme- og kjølefunksjon	●
Elektrisk dobbelt horn	●
Avstengningsbryter for motor	●
Utstyrt med herdede, fargede (grønne) ruter	●
Evakueringshammer	●
Gulmatte	●
Fotstøtte	●
Frontrutespyler	●
Hanskerom	●
Varme- og kjøleboks	●
Frontrutevisker med intervall	●
Nøkkellys	●
Laminert avrundet frontrute	○
LED-belysning med dørlyse	●
Førerhus med OPG-frontvern i samsvar med nivå II (ISO10262)	○
Førerhus med OPG-oververn i samsvar med nivå I (ISO10262)	●
Førerhus med OPG-oververn i samsvar med nivå II (ISO10262)	○
Avstengningsspak for førerkontroll	●
Strømuttak 12 V	○
Regnskjerm	○
Bakre skuff	●
Inntrekkbart setebelte	●
ROPS-kompatibelt førerhus (ISO12117-2)	●
Radioantenne i gummi	●
Sete: luftdempet sete med oppvarming	●
Regulerbare setedeler: ryggstøtte, armlene, høyde og vinkel, trekkes forover/bakover	●
Korte styrespaker	●
Solskjerm (frontrute/siderute)	○
Gjennomsiktig tak med skyvegardin	●
Frontvinduer på øvre, nedre og venstre side kan åpnes	●
2 høyttalere	●
4 væskefylte elastiske hyttfester	●

OVERVÅKNINGS-SYSTEM

Alarmer: overoppheting, motorvarsel, motoroljetrykk, dynamo, minimum drivstoffnivå, tilstopping av hydraulikkfilter, tilstopping av luftfilter, arbeidsmodus, overbelastning, problemer med SCR-systemet osv.	●
Alarmsummere: overoppheting, motoroljetrykk, overbelastning, problemer med SCR-systemet	●
Målvinninger: vanntemperatur, tidspunkt, drivstofforhold, klokke, DEF/AdBlue®-forbruk	●
Andre skjermbilder: arbeidsmodus, automatisk tomgang, gløding, skjerm for ryggekamera, driftsforhold osv.	●
Valg mellom 32 språk	●

LYS

Ekstra bomlys med deksel	○
Ekstra frontlys på førerhustak	○
Ekstra baklys på førerhustak	○
Roterende lampe	○
2 arbeidslamper	●

OVERVOGN

Batterier 2 x 74 Ah	●
Hovedstrømbryter	●
Høyde på øvre rekkverk på førerhuset	●
Motvekt 3200 kg	●
Elektrisk drivstoffpåfyllingspumpe med autostopp og filter	●
Drivstoffnivåflottør	●
Måler for hydraulikkoljenivå	●
Låsbar lokk til drivstofftank	●
Låsbar maskindeksler	●
Låsbar verktøykasse	●
Plattformrekkverk	●
Ryggekamera	●
Sladrespeil (høyre og venstre side)	●
Sklisikre plater og håndtak	●
Svingparkeringsbrems	●
Underdeksel	●
Oppbevaringsrom	●

● : Standardutstyr

○ : Tilleggsutstyr

UNDERSTELL

Tannhjul med boltfeste	●
Forsterkede belteledd med forseglede bolter	●
Belte: 500 mm tre kammer	●
Svivelplate	○
Merking av kjøreretning på belteramme	●
Deksler for beltemotor	●
Kjøreparkeringsbrems	●
Overruller og underruller	●
1 beltevern (hver side) og hydraulisk beltejusterer	●
4 braketter for transportsikring	●

FRONTTILBEHØR

Støpt lenkeledd A	●
Sentralsmøresystem	●
Smussforsegling på alle skuffebolter	●
Bolt med flens	●
HN-foring	●
Armerte, syntetiske shims	●
WC (wolframkarbid) termisk spraying	●
Sveiset lenkeledd A	○

TILBEHØR

Tilbehør til 2-hastighetsvelger	○
Ekstra pumpe (30 L/min)	○
Ekstra røropplegg	○
Røropplegg til utstyr	●
Røropplegg for hammer og knuser	●
Deler for hammer og saks	●
Pilotakkumulator	○

DIVERSE

Global e-Service	●
Informasjonskontroller om bord	●
Standard verktøysett	●

Før du bruker maskinen, inkludert satellittkommunikasjonssystemet, i et annet land enn maskinen er ment for, kan det være nødvendig å gjøre endringer slik at maskinen oppfyller lokale bestemmelser (inkludert sikkerhetsstandarder) og juridiske krav i det aktuelle landet. Maskinen må ikke eksporteres til eller brukes i andre land enn den er ment for, før den oppfyller slike krav. Kontakt Hitachi-forhandleren din hvis du har spørsmål om overholdelse av krav og bestemmelser.

Disse spesifikasjonene kan endres uten varsel. Illustrasjoner og fotografier viser standardmodellene og kan muligens omfatte ekstrautstyr, tilbehør og alt standardutstyr med visse avvik når det gjelder farger og funksjoner. Les om og gjør deg kjent med riktig betjening i førerhåndboken før bruk.

NASTA®

NASTA AS
Bommestadmoa 8, 3270 LARVIK
P.b. 2100 Stubberød, 3255 Larvik
T: +47 33 13 26 00
F: +47 33 11 45 52
www.nasta.no

KS-NO359EU