

ZAXIS-6 serie

HITACHI

Reliable solutions

ZAXIS145W



HYDRAULISK GRAVEMASKIN

Modellkode : ZX145W-6

Nominell motoreffekt : 105 kW (143 hk) (ISO14396)

Driftsvekt : 15 000 – 17 200 kg

Skuffe ISO-toppet : 0,19 – 0,66 m³

ZX145W-6. NO COMPROMISE

Hitachi Zaxis-6-gravemaskiner med hjul er meget allsidige arbeidsmaskiner med eksepsjonell tilpasningsevne for en rekke forskjellige oppgaver. Med den korte svingradiusen bak er ZX145W-6 ideell for arbeid på trange anleggsplasser, og maskinen er enkelt å bruke og manøvrere. Den inneholder unik Hitachi-teknologi som også ivaretar brukervennligheten.

ZX145W-6 bygger på suksessen med Hitachis beltegravemaskiner og har samme høye byggekvalitet, pålitelighet og slitestyrke. Maskinen har utmerket stabilitet, stor kjøre- og svingekraft samt imponerende løftekapasitet.



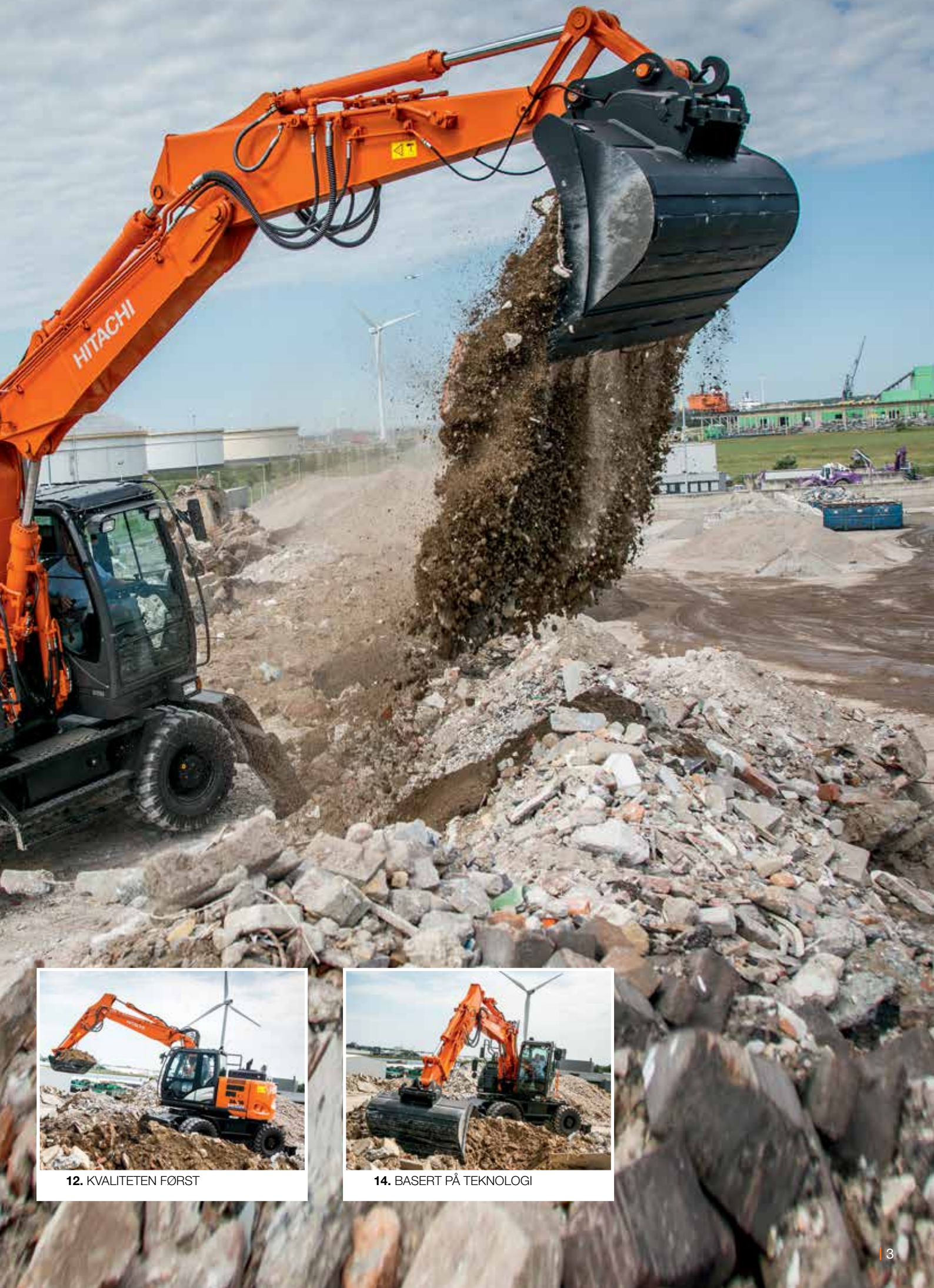
6. ABSOLUTT PÅLITELIGHET



8. SLITESTYRKE PÅ ET NYTT NIVÅ



10. UVURDERLIG ALLSIDIGHET



12. KVALITETEN FØRST



14. BASERT PÅ TEKNOLOGI

KREV PERFEKSJON

Med sin korte svingradius bak er ZX145W-6 perfekt tilpasset arbeid i bystrøk, og spesielt der plassen er begrenset. Hitachi har utviklet den til perfektjon med mer enn 100 designoppdateringer.

ZX145W-6 er designet for å gi bedre slitestyrke og økt effektivitet, og den sørger for redusert samlet eierkostnad.



Optimal ytelse

Fjernovervåking med nettprogrammet Global e-Service.



Høy kvalitet

Bare de beste design-elementene og materialene.



Utrolig allsidighet

Tilt- og tiltrotator-moduser fullfører redskapsstøttesystemet.



Pålitelig i hele levetiden

Pålitelige komponenter bidrar til å forhindre oljelekkasjer.



Utrolig slitestyrke

Solid og pålitelig undervogn med modulær design.





Brukervennlig

Lett tilgjengelig førerhus med stigtrinn og bred inngang.



Lave utslipp

SCR- og DPF-systemer reduserer utslippet av eksosgass.



Bedre produktivitet

9 % produktivetsøkning på grunn av større motor.



Kort svingradius bak

Verdifullt ved arbeid i bystrøk.



Enkelt vedlikehold

Lettvint motordeksel med bred åpning.



Utmerket effektivitet

HIOS IV-systemet reduserer samlet tap av hydraulikk.



Forbedret kjørehastighet

35 % raskere akselerasjon (0-30 km/t).



“ Med Hitachi gravemaskiner får du et meget gunstig forhold mellom pris og kvalitet ”

János Rozsnyai, sjefingeniør, Duna Asfalt

ABSOLUTT PÅLITELIGHET

Hitachi Zaxis-6-gravemaskiner med hjul er kjent for sin pålitelighet og får jobben gjort, dag ut og dag inn. De leverer optimalt på ytelse og tilgjengelighet - hele tiden og uten komplikasjoner - og de enkle vedlikeholdsfunksjonene bidrar også til minimal nedetid.

Enkelt vedlikehold

Det lette og delte panseret kan åpnes bredt for å gi bekvemmelige arbeidsforhold. Det gir lett tilgang til motorrommet og etterbehandlingsenheten for rutinemessig vedlikehold.

Brukervennlig drivstoffilter

Hoveddrivstoffilteret skrues på plass på ZX145W-6. Dette gjør det enklere å skifte ut og sørger for at støv forhindres fra å komme inn i drivstoffkretsen under gjennomføring av rutinemessig vedlikehold.

Slitesterke hydrauliske koblinger

En gummislange utstyrt med en flens er innlemmet i designen av de hydrauliske returrørene. Dette øker systemets pålitelighet og reduserer faren for oljelekkasjer.

Mer effektiv kjøling

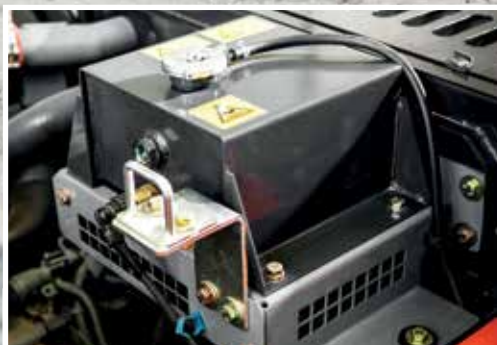
Ekspansjonstanken er montert på toppen av motorens kjølesystem. Denne endrede posisjonen betyr at luften kan fjernes helt og forhindre motordeler fra å overopphetes.



Lett tilgang til motorrommet.



Det er lettere å skifte hoveddrivstoffilter.



Ekspanjonstanken forhindrer at motordeler overoppheites.



Et stort skjærsylinderdeksel gir bedre beskyttelse.



Høy bakkeklaring reduserer skade fra hindringer.

i Kunder i seks land (Nederland, Belgia, Tyskland, Norge, Sverige og Italia) testet Zaxis-6-prototypen grundig for å sikre påliteligheten.



SLITESTYRKE PÅ ET NYTT NIVÅ

ZX145W-6 er designet med slitesterke funksjoner og komponenter for å kunne levere et høyt nivå av tilgjengelighet og driftspålitelighet, også under krevende arbeidsforhold. Takket være sin robuste design kan brukere og eiere stole på at den gjør jobben, hver gang.

Sterkt frontredskap

Brakettene på bomenden og foten er utstyrt med føringar som tåler arbeid i lange perioder under tøffe forhold. Det forsterkede chassiset øker slitestyrken til ZX145W-6 ytterligere.

Bedre beskyttelse

Skjærsylinderdekselet på ZX145W-6 er større enn på den tidligere modellen. Støttebendekelet er også blitt forsterket. Dette gir bedre driftssikkerhet for begge komponenter.

Pålitelig drivstoffpåfylling

Den elektriske drivstoffpåfyllingsenheten er utstyrt med et standard filter som forhindrer forurensning av drivstoffet. Dette styrker motorens pålitelighet.

Høy bakkeklaring

ZX145W-6 benytter seg av en integrert giraksel for effektiv kraftoverføring. Girkassen er dessuten montert over akselen for å redusere skade som kan forårsakes av å treffe uventede hindringer.



Drivstoffpåfyllingsenheten styrker motorens pålitelighet.



“ Dette er en førsteklases maskin – med god respons, smidighet og nøyaktighet ”

Olav Kjaestad, operatør, Skogen

UVURDERLIG ALLSIDIGHET

ZX145W-6 egner seg for arbeid i bystrøk, spesielt på veier og overflater som kan bli skadet av beltegravemaskiner, og der plassen er begrenset. For mindre bedrifter kan denne hjulgående gravemaskinen være den eneste maskinene de trenger. For større virksomheter er den et uvurderlig supplement til maskinparken.

Større fleksibilitet

Tilt- og tiltrotator-moduser er en del av redskapsstøttesystemet på ZX145W-6. Disse og ni andre moduser kan registreres på skjermen slik at det er lett å sette på redskap for å øke allsidigheten.

Mindre vedlikehold

Motvekten har fått ny design og har nå LED-baklys. Disse gir ikke bare bedre sikt under dårlige lysforhold, men krever også mindre vedlikehold, som hjelper til å redusere kostnader.

Suveren sikt

Førerhuset på Zaxis-6-gravemaskiner med hjul gir utmerket sikt. Den har en liten rattstamme og en skjerm plassert innenfor høyre stolpe, slik at førerens sikt på anlegget ikke hindres.

Kompakt og kraftig

Den korte svingradiusen bak for ZX145W-6 gjør at den kan arbeide på trange områder, noe som gjør den egnet for et bredere spekter av anleggsområder enn standard 14-tonnsmodell. Maskinens kompakte dimensjoner kombineres med stor løftekraft og god stabilitet.



To tilt-moduser gjør ZX145W-6 enda mer allsidig.



LED-baklyktene er enkle å vedlikeholde.



Minimale dødsvinkler gir bedre sikt.



Godt design og holdbare komponenter ivaretar førerhusets innvendige utseende.



Urea sprøytes inn i eksosgassen for å redusere utslipp.

i Kommentarer fra kunder og Hitachi-personale rapporteres i månedlige produktforbedringsmøter, holdt ved Tsuchiura-fabrikken i Japan, for å hjelpe til med å opprettholde kvalitetsstandarder.



KVALITETEN FØRST

Alle Hitachis hjulgående gravemaskiner er grundig kontrollert før levering, i henhold til de strengest mulige standardene for sikkerhet og pålitelighet. Den høye kvaliteten i design og produksjon er tydelig, ikke bare i kvalitetsmaterialene som brukes i førerhuset, men også i de meget høye ytelsene på anleggsstedet.



Ergonomiske betjeningsorganer bidrar til en ypperlig arbeidsplass.

Overlegen kjølelytelse

Overstrukturen drar fordel av tetninger av høy kvalitet (rundt kjølepakken) og akustiske materialer eliminerer enhver forringelse som forårsaker av varme. Disse sørger for langsiktig avkjøling og akustisk ytelse med lav støy i ZX145W-6.

Værbestandig så det holder

Konsollen i førerhuset er formet i meget slitesterk plast av AES-kvalitet. Dette sørger for fremragende værbestandighet og forhindrer i siste instans at solens ultrafiolette stråler fra å skade konsollen.

Reduserte utslipp

Hitachi har utviklet et katalysatorsystem (SCR) som sprøyter inn urea i eksosgassen for å redusere nitrogenoksid i utslippene. Denne toppmoderne teknologien hjelper ikke bare miljøet, men sørger også for samsvar med EUs Stage IV-utslippforskrifter. ZX145W-6 er også utstyrt med et DPF system som reduserer utslippene av eksosgass ytterligere.

Sikkerhet på jobben

ZX145W-6 er utstyrt med et høyt spesifisert veltevern (ROPS) og førerhytte med en struktur som er forsterket med en midtstolpe (CRES V). Den trykksatte førerhytten er utformet for å beskytte føreren mot inntrenging av støv og potensielle farer fra anlegget.



“ *Hitachi hjulgående gravemaskiner er designet i Japan for det europeiske markedet* ”

Burkhard Janssen, General Manager Product Management & Engineering, Hitachi Construction Machinery (Europe) NV

BASERT PÅ TEKNOLOGI

Hitachi har som mål å innfri kravene i den europeiske anleggsbransjen ved å levere pålitelige løsninger som er basert på en lang tradisjon med teknologi. Med unik og avansert teknologi innebygd er ZX145W-6 utviklet for å styrke effektiviteten i ytelsene og redusere de totale eierkostnadene for kundene.

Bedre produktivitet

ZX145W-6 er utstyrt med en ny og kraftig motor, som hjelper til å øke produktiviteten med 9 % mens drivstofforbruket er det samme som på Zaxis-5-modellen. HIOS IV-teknologi reduserer hydraulikktap, noe som også gir utmerket effektivitet.

Mindre utslipp

ZX145W-6 har en dieseloksideringskatalysator (DOC), urea-blanderør, SCR-system og lydtemper, samt et DPF. Denne avanserte teknologien hjelper til å redusere utslipp og støy.

Brukervennlig funksjonalitet

En stor, sju-tommers flerfunksjons-LCD-monitor viser et bredt spekter av nyttig teknisk informasjon. Med flerspråklig støtte på opptil 32 språk, setter det førere i stand til å kontrollere maskinens status og innstillinger med ett blikk.

Fjernovervåking

Global e-Service gjør det mulig for eierne å overvåke maskinparken sin eksternt via Owner's Site (online-tilgang døgnet rundt) og ConSite (en automatisk månedlig rapport). Dette maksimerer effektiviteten, minimerer nedetiden og øker den samlede ytelsen.

Lydanlegg

AM/FM-radioen er tilgjengelig fra monitoren og en tilbehørskontakt – for enheter som for eksempel MP3-spillere – er forbundet med lydanlegget.



9 % produktivitetsokning på grunn av større motor.



LCD-monitoren viser maskinens status og innstillinger.



SCR-systemet reduserer utslipp og støy.



“ *Den totale eiekostnaden er den største fordel for vårt selskap* ”

Peter Kögel, medlem av konsernledelsen,
Kögel Bau GmbH & Co. KG

REDUSERER DEN TOTALE EIEKOSTNADEN



Hitachi har opprettet et ettersalgsprogram med støttekjede for å sørge for optimal effektivitet, samt minimal nedetid, reduserte driftskostnader og høye gjensalgsverdier.

Global e-Service

Hitachi har utviklet to fjernovervåknings-systemer som en del av nettapplikasjonen Global e-Service. Owner's Site og ConSite er innebygde deler av gravemaskinen, og sender driftsdata daglig via GPRS eller satellitt til www.globaleservice.com. Dette gir umiddelbar tilgang til Owner's Site og den viktige informasjonen som er nødvendig for å gi støtte til anleggssteder.

Sammenligning av forholdet mellom timer i og ute av drift hjelper til å bedre effektiviteten. Effektiv styring av vedlikeholdsprogrammer hjelper til å maksimere tilgjengelighet. Driftskostnadene kan også styres ved

å analysere drivstofforbruket. Hvor hver maskin befinner og beveger seg vises klart for å gjøre den nødvendige planleggingen enklere.

En automatisk servicerapport – ConSite – sender en månedlig e-post med sammendrag av informasjon fra Global e-Service for hver maskin. Dette omfatter: daglige driftstimer og drivstofforbruk; statistikk om bruk av driftsmoduser, pluss en sammenligning av drivstofforbruk/-effektivitet og CO₂-utslipp.

Teknisk støtte

Hver Hitachi-servicetekniker får full teknisk opplæring av HCME i Amsterdam. Disse kursene gir tilgang til den samme tekniske kunnskapen som Hitachis kvalitetssikringsavdeling og designsentre har tilgang til. Teknikerne kan kombinere denne globale ekspertisen med kundens lokale språk og kultur for å gi ettersalgstøtte på aller høyeste nivå.



Global e-Service



Teknisk støtte



Hitachi-deler

Utvidet garanti og servicekontrakter

Alle nye Hitachi Zaxis-6-modeller er dekket av full garanti fra produsenten. Som ekstra beskyttelse – på grunn av krevende arbeidsforhold eller for å holde reparasjonskostnadene på et minimum – tilbyr Hitachi-forhandlerne en unik utvidet garanti som heter HELP (Hitachi Extended Life Program) og omfattende serviceavtaler. Disse kan hjelpe til å optimere ytelsen til hver maskin, redusere nedetid og sørge for høyere gjensalgsv verdier.

Deler

Hitachi tilbyr et bredt utvalg og høy tilgjengelighet av deler fra sitt 53 000 m² store europeiske delesenter (HCME European Parts Depot) i Nederland.

- Originale Hitachi-deler (Genuine Parts): gjør at maskiner holdes i drift lenger, med lavere drifts- og vedlikeholdskostnader.
- Hitachi Select Parts (utvalgte deler) og 2Genuine Parts (2-orginaldeler): er spesielt for eldre maskiner, og koster mindre, er av dokumentert kvalitet og kommer med garanti fra produsenten.

- Performance Parts (ytelsesdeler): er for meget krevende forhold og er konstruert for større slitestyrke, bedre ytelse og lengre levetid.
- Refabrikerte komponenter: tilbyr en økonomisk levedyktig løsning og er det beste alternativet når forebyggende skifte er nødvendig.

Uansett hva du velger, kan du være sikker på at du får den velkjente kvaliteten som kjennetegner Hitachi anleggsmaskiner.



EH-dumpere



EX-ultrastore gravemaskiner



ZW-hjullastere



“ Vi utvikler anleggsmaskiner som bidrar til å skape velstående og bekvemme samfunn ”

Yuichi Tsujimoto, HCM President

INSPIRERT AV EN BEDRE FREMTID

Hitachi Ltd. ble etablert i 1910 og ble bygget på en grunnleggende filosofi om å gi et positivt samfunnsbidrag gjennom teknologi. Dette er fremdeles inspirasjonen bak Hitachi-konsernets pålitelige løsninger som møter dagens utfordringer og hjelper til å skape en bedre verden.

Hitachi, Ltd. er nå en av verdens største selskaper, med et vidstrakt utvalg av innovative produkter og tjenester. Disse er laget for å utfordre konvensjonene, gi samfunnet bedre infrastruktur og bidra til et bærekraftig samfunn.

Hitachi Construction Machinery Co., Ltd. (HCM) ble grunnlagt i 1970 som et datterselskap av Hitachi, Ltd. og er blitt en av verdens største leverandører av anleggsutstyr. HCM er en pioner innen produksjon av hydrauliske gravemaskiner og lager også hjullastere, stive dumpere, beltekraner og spesialmaskiner i toppmoderne fabrikker over hele verden.

Med sin avanserte teknologi har Hitachi anleggsmaskiner rykket på seg for å holde de høyeste kvalitetsstandardene. De egner seg for et bredt spekter av

næringer og er alltid å finne travelt opptatt verden rundt – med å lage infrastruktur for en trygg og komfortabel livsstil, utvikling av naturressurser og i støtte for hjelpeaksjoner etter katastrofer.

Hitachis Zaxis-gravemaskiner er viden kjent for å være pålitelige, slitesterke og allsidige – i stand til å levere produktivitet på høyeste nivå under de mest krevende forhold. De er designet for å gi eiere redusert total eiekostnad, og fører det ypperste innen komfort og sikkerhet.



Minigravere

SPESIFIKASJONER

MOTOR

Modell	DEUTZ TCD4.1L4
Type	4-takts vannavkjølt, common rail med direkte innsprøyting
Innsuging	Turboladet med tømmeåpning, mellomkjølt, avkjølt EGR
Etterbehandling	DOC-, DPF- og SCR-system
Ant. sylindre	4
Beregnet effekt	
ISO 14396	105 kW (143 hk) ved 2000 min ⁻¹
ISO 9249, netto	100 kW (136 hk) ved 2000 min ⁻¹
SAE J1349, netto	100 kW (136 hk) ved 2000 min ⁻¹
Maks. dreiemoment	550 Nm ved 1600 min ⁻¹
Slagvolum	4,038 L
Boring og slaglengde	101,0 mm x 126,0 mm
Batterier	2 x 12 V / 93 Ah

HYDRAULIKKSYSTEM

Hydraulikkpumper

Hovedpumper	2 aksialstempelpumper med variabelt slagvolum
Maks. oljemengde	2 x 117 L/min
Pilotpumpe	1 tannhjulspumpe
Maks. oljemengde	23,4 L/min
Styrepumpe	1 tannhjulspumpe
Maks. oljemengde	23,5 L/min

Hydraulikkmotorer

Kjøring	1 aksialstempelmotor med variabelt slagvolum
Sving	1 aksialstempelmotor

Innstillinger for avlastningsventil

Redskapskrets	34,3 MPa
Svingkrets	32,4 MPa
Kjørekrets	34,3 MPa
Pilotkrets	3,9 MPa
Kraftforsterking	36,3 MPa

Hydraulikksylindere

	Antall	Boring	Stangdiameter
Bom (monobom)	2	105 mm	70 mm
Bom * ¹ (2-delt bom)	2	105 mm	75 mm
Stikke	1	115 mm	80 mm
Skuffe	1	100 mm	70 mm
Plassering *	1	145 mm	90 mm

* : For 2-delt bom

OVERVOGN

Svingbar overramme

D-profiler hindrer deformering.

Svinggir

Aksialstempelmotor med planetreduksjonsgir i oljebad. Svingkrans med kulelager i enkel rekke. Svingparkeringsbremsen er en fjærbelastet negativ lamellbrems med hydraulisk utkobling.

Svinghastighet

11,9 min⁻¹

Svingmoment

34 kNm

Førerhus

Støtdempet romslig førerhus, 1005 mm bredt og 1675 mm høyt, samsvarer med ISO*-standardene.

* International Organization for Standardization

UNDERSTELL

Hjultype understell. Rammen er i sveiset spenningsavlastet konstruksjon. Drivsystem: 2-trinns girkasse og kjøremotor med variabel fortregning av aksialstempeltype.

Kjørehastighet (forover og revers)

Hastighetsområde

for krabbegir

0 til 2,2 km/t

0 til 2,7 km/t: Kun spesifikasjon med bakre skjær

Lavhastighetsområde

0 til 8,6 km/t

Høyhastighetsområde

0 til 35 km/t

Maks. trekkraft

102 kN

74 kN: Kun spesifikasjon med bakre skjær

Klatreevne

70 % (35 grader)

50 % (26 grader): Kun

spesifikasjon med bakre skjær

Min. svingradius.....

6800 mm

6600 mm: Kun spesifikasjon med bakre skjær

Aksel:

Allhjulsdrift.

Forakselen kan låses hydraulisk i alle posisjoner.

Pendlende foraksel..... ± 7°

Bremsesystem:

Vedlikeholdsfrie våtskivebremser på akselen er standard.

Fullhydraulisk bremsesystem

STØYNIVÅ

Støynivå i førerhus ifølge ISO 6396

LpA 71 dB(A)

Eksternt lydnivå i henhold til ISO 6395 og

EU-direktiv 2000/14/EC

LwA 100 dB(A)

FYLLEKAPASITETER – SERVICE

Drivstofftank

250,0 L

Motoroljevæske

22,7 L

Motorolje

11,5 L

Svinggir

6,2 L

Overføring

2,5 L

Fremre differensialgir (STD-aksel / Bakre skjær, spesialaksel)

9,1 L / 9,0 L

Bakre differensialgir (STD-aksel / Bakre skjær, spesialaksel).....

11,8 L / 11,2 L

Reduksjonsgir i navene

Foraksel (STD-aksel / Bakre skjær, spesialaksel)

2 x 2,5 L / 2 x 2,4 L

Bakaksel (STD-aksel / Bakre skjær, spesialaksel).....

2 x 2,5 L / 2 x 2,4 L

Hydraulikksystem

177,0 L

Hydraulikktank

84,0 L

DEF/AdBlue®-tank

26,0 L

VEKT

Driftsvekt

Stikkelengde	Stabilisering	Monoblokk	2-delt
		kg	kg
2,10 m	Bakre blad	15 000	15 400
	Bakre støtteben	15 600	16 000
	Støtteben og blad	16 400	16 800
	Fremre og bakre støtteben	16 700	17 100
2,52 m	Bakre blad	15 000	15 400
	Bakre støtteben	15 600	16 000
	Støtteben og blad	16 400	16 900
	Fremre og bakre støtteben	16 700	17 100
3,01 m	Bakre blad	15 100	15 500
	Bakre støtteben	15 700	16 100
	Støtteben og blad	16 500	16 900
	Fremre og bakre støtteben	16 800	17 200

Inkludert 0,50 m³ (ISO-toppet), skuffevekt (420 kg) og motvekt (3200 kg).

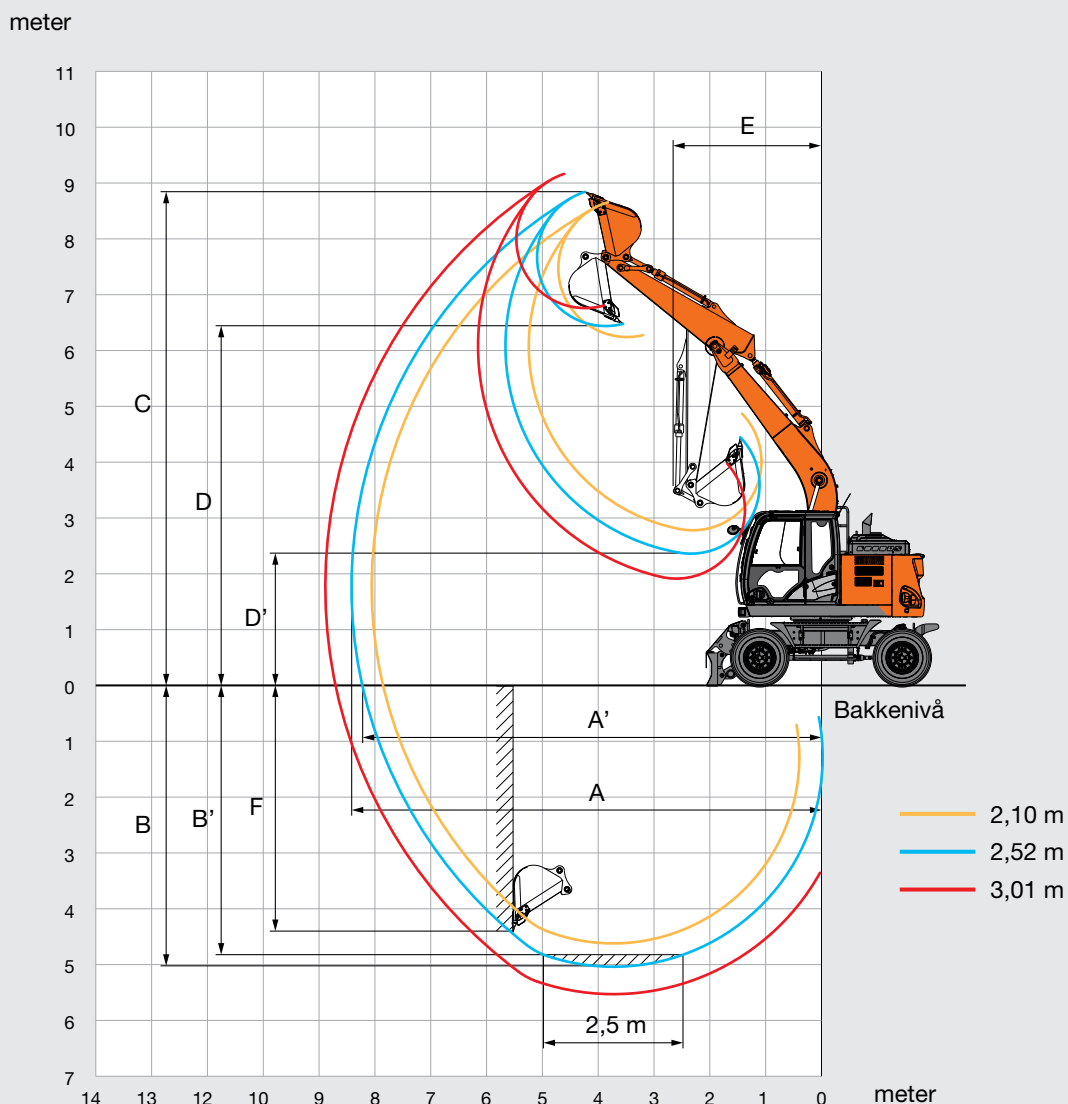
SKUFFE OG STIKKE, GRAVESTYRKE

Stikkelengde	ZAXIS 145W		
	2,10 m	2,52 m	3,01 m
Skuffens gravekraft* ISO	104 kN		
Skuffens gravekraft* SAE: PCSA	91 kN		
Stikkens rivekrefter* ISO	77 kN	69 kN	61 kN
Stikkens rivekrefter* SAE: PCSA	74 kN	67 kN	60 kN

* Med power boost

SPESIFIKASJONER

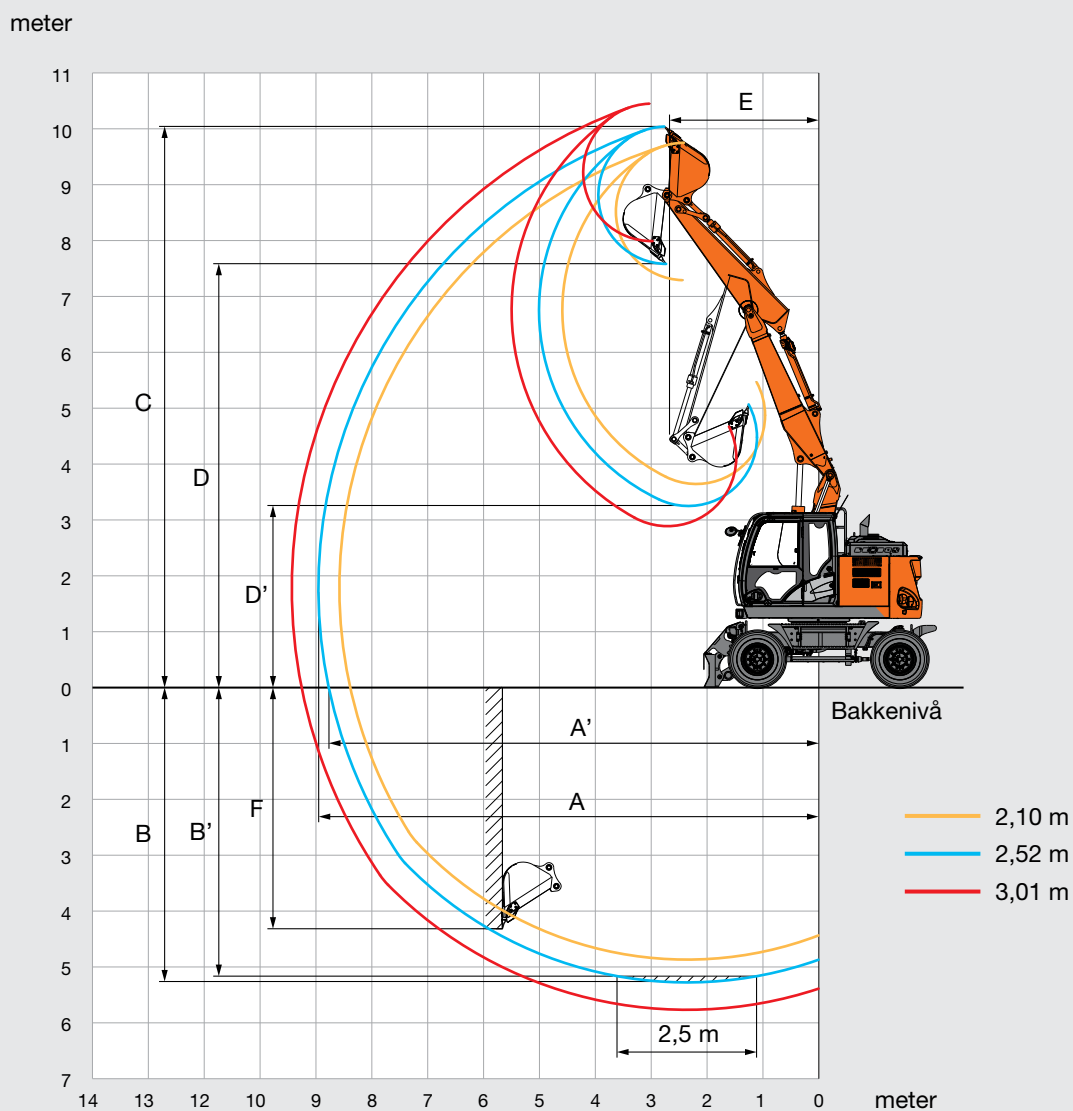
ARBEIDSREKKEVIDDER: MONOBOM



Enhet: mm

	ZAXIS 145W		
	Monobom		
Stikkelengde	2,10 m	2,52 m	3,01 m
A Maks. graverekkevidde	8040	8410	8870
A' Maks. graverekkevidde (på bakken)	7840	8210	8690
B Maks. gravedybde	4610	5030	5520
B' Maks. gravedybde for 2,5 m nivå	4380	4830	5340
C Maks. skjærehøyde	8660	8850	9160
D Maks. tømnehøyde	6240	6440	6760
D' Min. tømnehøyde	2790	2370	1920
E Min. svingradius	2610	2650	2910
F Maks. gravedybde loddrett vegg	4110	4520	4990

ARBEIDSREKKEVIDDER: 2-DELT BOM



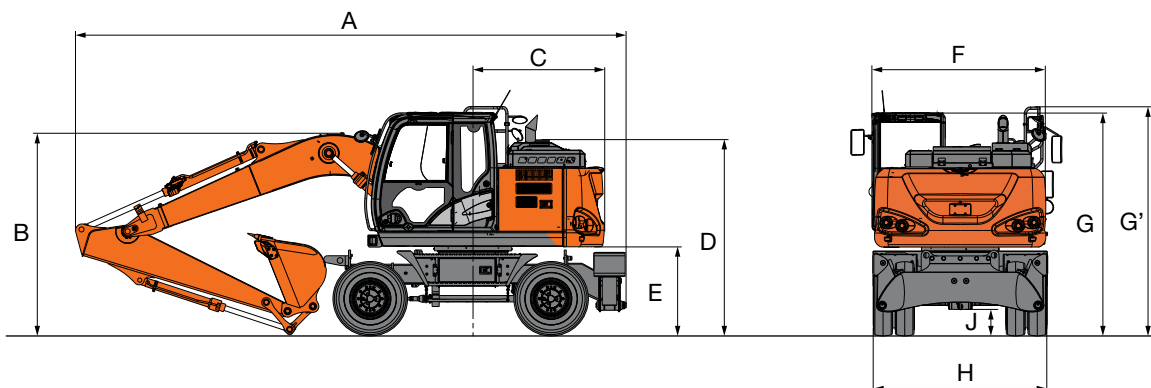
Enhet: mm

	ZAXIS 145W		
	2-delt bom		
Stikkelengde	2,10 m	2,52 m	3,01 m
A Maks. graverekkevidde	8580	8960	9430
A' Maks. graverekkevidde (på bakken)	8390	8780	9260
B Maks. gravedybde	4870	5290	5770
B' Maks. gravedybde for 2,5 m nivå	4760	5180	5670
C Maks. skjærehøyde	9750	10 040	10 450
D Maks. tømme høyde	7290	7570	7990
D' Min. tømme høyde	3640	3250	2890
E Min. svingradius	2520	2670	3040
F Maks. gravedybde loddrett vegg	3970	4330	4790

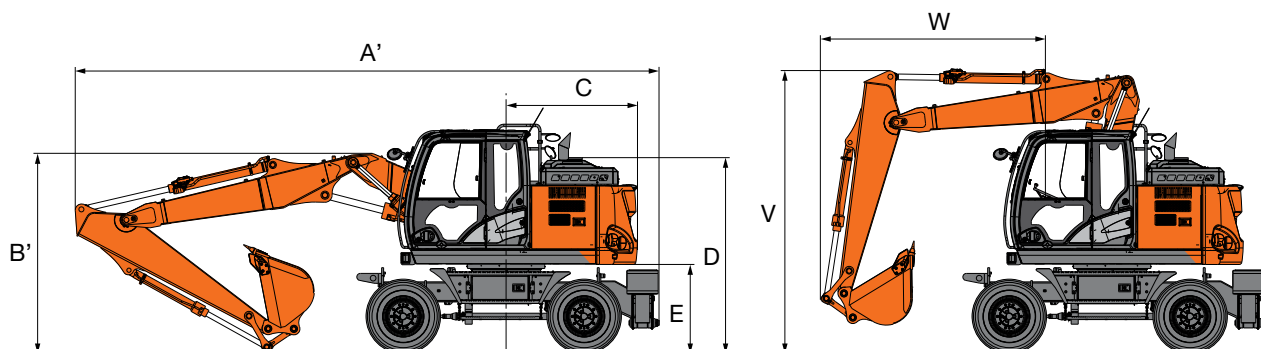
SPESIFIKASJONER

DIMENSJONER

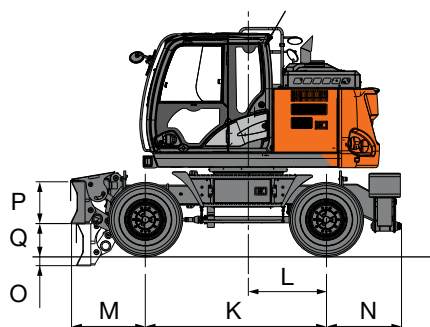
MONOBOM



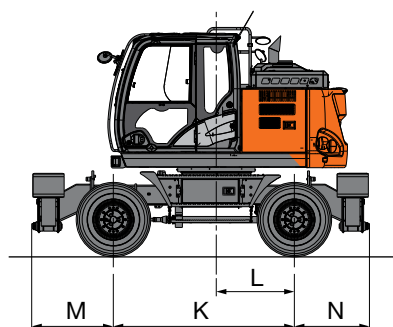
2-DELT BOM



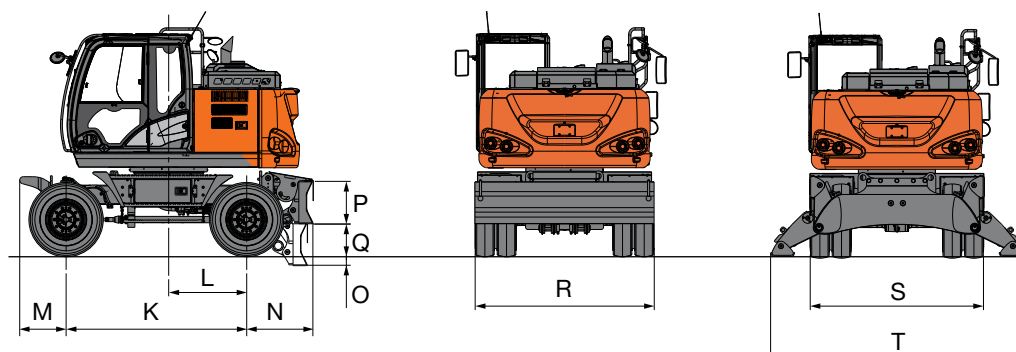
FREMRE SKJÆR OG BAKRE STØTTEBEN



FREMRE OG BAKRE STØTTEBEN



BAKRE SKJÆR



DIMENSJONER

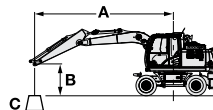
Enhet: mm

	Bakre blad	Bakre støtteben	Fremre skjær Bakre støtteben	Fremre støtteben Bakre skjær	Fremre og bakre støtteben
A	Total lengde (med monobom)				
	Stikke 2,10 m	7610	7730	7690	7730
	Stikke 2,52 m	7650	7770	7730	7770
	Stikke 3,01 m	7630	7750	7710	7750
A'	Total lengde (med 2-delt bom)				
	Stikke 2,10 m	8110	8230	8190	8230
	Stikke 2,52 m	8120	8240	8200	8240
	Stikke 3,01 m	8090	8210	8170	8210
B	Total bomhøyde (med monobom)				
	Stikke 2,10 m		2860		
	Stikke 2,52 m		2950		
	Stikke 3,01 m		3240		
B'	Total bomhøyde (med 2-delt bom)				
	Stikke 2,10 m		3000		
	Stikke 2,52 m		3110		
	Stikke 3,01 m		3350		
C	Svingradius bakre ende		1850		
D	Motordekselets høyde		2710		
E	Klaring under motvekt		1215		
F	Total bredde på øvre del		2480		
G	Total høyde på førerhus		3130		
G'	Total høyde på håndtak		3220		
H	Total bredde dekk	2550	2490		
J	Min. bakkeklaring	300	320	300	320
K	Hjulavstand		2550		
L	Sving-senter til bakaksel		1100		
M	Frontoverheng		655	1055	1150
N	Bakre overheng	945	1060	965	1060
O	Maks. bladsenkning	145	-	145	-
P	Bladets høyde	590	-	590	-
Q	Maks. bladløfting	445	-	445	-
R	Total bredde på blad	2530	-	2530	-
S	Total bredde med støtteben innfelt	-	2470		
T	Total bredde med støtteben utfelt	-	3380		
V	Bommens totalhøyde (kjøring)				
	Stikke 2,10 m				4000
	Stikke 2,52 m				4000
	Stikke 3,01 m				3750
W	Frontoverheng (kjøring)				
	Stikke 2,10 m				2870
	Stikke 2,52 m				3090
	Stikke 3,01 m				4890

Transportdimensjonene er A (A'), B (B'), H (uten blad) eller A (A'), B (B'), R (med blad).

LØFTEKAPASITET

- Merknader:
1. Verdiene er basert på ISO 10567.
 2. Løftekapasitet overstiger ikke 75 % av tippelast med maskinen på fast, flatt underlag eller 87 % full hydraulikkapasitet.
 3. Lastepunktet er midtlinjen på stikken ved skuffebolten.
 4. *Angir last begrenset av hydraulikkapasitet.
 5. Hver verdi med henholdsvis bakre blad opp over forakselsiden og med bakre blad nede over bakakselsiden, samt verdi med optimal posisjon for posisjoneringssylinder.
 6. 0 m = Bakken.



A: Lasteradius
B: Lastepunkthøyde
C: Løftekapasitet













For løftekapasitet trekkes vekten på skuffe og hurtigkobling fra løftekapasitet uten skuffe.

ZAXIS 145W MONOBOM, STIKKE 2,52 M, 3200 KG MOTVEKT

Kapasitet over front eller bak Kapasitet over side eller 360 grader Enhet: kg

Stabilisering	Lasteradius								Ved maks. rekkevidde									
	1,5 m		3,0 m		4,5 m		6,0 m				meter							
6,0 m	Bakre blad opp (over front)					*3560	*3560			*2440	*2440	5,73						
	Bakre blad ned (over bakside)					*3560	*3560			*2440	*2440							
	Bakre støtteben ned (over bakside)					*3560	*3560			*2440	*2440							
	Fremre støtteben og bakre blad ned (over bakside)					*3560	*3560			*2440	*2440							
	Fremre blad og bakre støtteben ned (over bakside)					*3560	*3560			*2440	*2440							
	4 støtteben ned (over bakside)					*3560	*3560			*2440	*2440							
4,5 m	Bakre blad opp (over front)					*3950	3700	*3730	2380	*2310	2020	6,61						
	Bakre blad ned (over bakside)					*3950	*3950	*3730	2700	*2310	*2310							
	Bakre støtteben ned (over bakside)					*3950	*3950	*3730	3230	*2310	*2310							
	Fremre støtteben og bakre blad ned (over bakside)					*3950	*3950	*3730	*3730	*2310	*2310							
	Fremre blad og bakre støtteben ned (over bakside)					*3950	*3950	*3730	*3730	*2310	*2310							
	4 støtteben ned (over bakside)					*3950	*3950	*3730	*3730	*2310	*2310							
3,0 m	Bakre blad opp (over front)							*7130	6360	*4900	3500	3780	2300	*2330	1790	7,07		
	Bakre blad ned (over bakside)							*7130	*7130	*4900	4010	*4070	2620	*2330	2040			
	Bakre støtteben ned (over bakside)							*7130	*7130	*4900	4840	*4070	3150	*2330	*2330			
	Fremre støtteben og bakre blad ned (over bakside)							*7130	*7130	*4900	*4900	*4070	3980	*2330	*2330			
	Fremre blad og bakre støtteben ned (over bakside)							*7130	*7130	*4900	*4900	*4070	*4070	*2330	*2330			
	4 støtteben ned (over bakside)							*7130	*7130	*4900	*4900	*4070	*4070	*2330	*2330			
1,5 m	Bakre blad opp (over front)									5640	3270	3680	2200	*2480	1710	7,17		
	Bakre blad ned (over bakside)									*5920	3780	*4490	2530	*2480	1960			
	Bakre støtteben ned (over bakside)									*5920	4600	*4490	3050	*2480	2370			
	Fremre støtteben og bakre blad ned (over bakside)									*5920	*5920	*4490	3880	*2480	*2480			
	Fremre blad og bakre støtteben ned (over bakside)									*5920	*5920	*4490	4000	*2480	*2480			
	4 støtteben ned (over bakside)									*5920	*5920	*4490	*4490	*2480	*2480			
0 m (bakke)	Bakre blad opp (over front)									*6300	5540	5470	3130	3600	2130	*2820	1760	6,94
	Bakre blad ned (over bakside)									*6300	*6300	*6480	3630	*4740	2450	*2820	2020	
	Bakre støtteben ned (over bakside)									*6300	*6300	*6480	4440	*4740	2980	*2820	2440	
	Fremre støtteben og bakre blad ned (over bakside)									*6300	*6300	*6480	5760	*4740	3800	*2820	*2820	
	Fremre blad og bakre støtteben ned (over bakside)									*6300	*6300	*6480	5980	*4740	3930	*2820	*2820	
	4 støtteben ned (over bakside)									*6300	*6300	*6480	*6480	*4740	4580	*2820	*2820	
-1,5 m	Bakre blad opp (over front)	*5260	*5260	*9500	5550	5430	3090	3580	2120	3320	1980					6,35		
	Bakre blad ned (over bakside)	*5260	*5260	*9500	6590	*6340	3590	*4530	2440	*3510	2270							
	Bakre støtteben ned (over bakside)	*5260	*5260	*9500	8340	*6340	4400	*4530	2960	*3510	2750							
	Fremre støtteben og bakre blad ned (over bakside)	*5260	*5260	*9500	*9500	*6340	5720	*4530	3780	*3510	3510							
	Fremre blad og bakre støtteben ned (over bakside)	*5260	*5260	*9500	*9500	*6340	5930	*4530	3910	*3510	*3510							
	4 støtteben ned (over bakside)	*5260	*5260	*9500	*9500	*6340	*6340	*4530	*4530	*3510	*3510							
-3,0 m	Bakre blad opp (over front)					*7740	5670	*5250	3150					*4130	2590	5,26		
	Bakre blad ned (over bakside)					*7740	6710	*5250	3650					*4130	2980			
	Bakre støtteben ned (over bakside)					*7740	*7740	*5250	4470					*4130	3620			
	Fremre støtteben og bakre blad ned (over bakside)					*7740	*7740	*5250	*5250					*4130	*4130			
	Fremre blad og bakre støtteben ned (over bakside)					*7740	*7740	*5250	*5250					*4130	*4130			
	4 støtteben ned (over bakside)					*7740	*7740	*5250	*5250					*4130	*4130			

ZAXIS 145W 2-DELT BOM, STIKKE 2,52 M, 3200 KG MOTVEKT
 Kapasitet over front eller bak  Kapasitet over side eller 360 grader Enhet: kg

Stabilisering		Lasteradius										Ved maks. rekkevidde		
		1,5 m		3,0 m		4,5 m		6,0 m		7,5 m				meter
														
7,5 m	Bakre blad opp (over front)					*3820	3790					*2840	*2840	5,04
	Bakre blad ned (over bakside)					*3820	*3820					*2840	*2840	
	Bakre støtteben ned (over bakside)					*3820	*3820					*2840	*2840	
	Fremre støtteben og bakre blad ned (over bakside)					*3820	*3820					*2840	*2840	
	Fremre blad og bakre støtteben ned (over bakside)					*3820	*3820					*2840	*2840	
	4 støtteben ned (over bakside)					*3820	*3820					*2840	*2840	
6,0 m	Bakre blad opp (over front)					*3740	*3740	*3490	2400			*2440	2110	6,41
	Bakre blad ned (over bakside)					*3740	*3740	*3490	2730			*2440	2410	
	Bakre støtteben ned (over bakside)					*3740	*3740	*3490	3270			*2440	*2440	
	Fremre støtteben og bakre blad ned (over bakside)					*3740	*3740	*3490	*3490			*2440	*2440	
	Fremre blad og bakre støtteben ned (over bakside)					*3740	*3740	*3490	*3490			*2440	*2440	
	4 støtteben ned (over bakside)					*3740	*3740	*3490	*3490			*2440	*2440	
4,5 m	Bakre blad opp (over front)			*4360	*4360	*4280	3710	*3730	2450			*2300	1710	7,21
	Bakre blad ned (over bakside)			*4360	*4360	*4280	4190	*3730	2790			*2300	1970	
	Bakre støtteben ned (over bakside)			*4360	*4360	*4280	*4280	*3730	3270			*2300	*2300	
	Fremre støtteben og bakre blad ned (over bakside)			*4360	*4360	*4280	*4280	*3730	*3730			*2300	*2300	
	Fremre blad og bakre støtteben ned (over bakside)			*4360	*4360	*4280	*4280	*3730	*3730			*2300	*2300	
	4 støtteben ned (over bakside)			*4360	*4360	*4280	*4280	*3730	*3730			*2300	*2300	
3,0 m	Bakre blad opp (over front)			*6860	6360	*5210	3620	3790	2440	2660	1580	*2300	1520	7,62
	Bakre blad ned (over bakside)			*6860	*6860	*5210	4070	*4090	2770	*2950	1820	*2300	1760	
	Bakre støtteben ned (over bakside)			*6860	*6860	*5210	4800	*4090	3240	*2950	2210	*2300	2140	
	Fremre støtteben og bakre blad ned (over bakside)			*6860	*6860	*5210	*5210	*4090	*3960	*2950	2810	*2300	*2300	
	Fremre blad og bakre støtteben ned (over bakside)			*6860	*6860	*5210	*5210	*4090	4070	*2950	2900	*2300	*2300	
	4 støtteben ned (over bakside)			*6860	*6860	*5210	*5210	*4090	*4090	*2950	*2950	*2300	*2300	
1,5 m	Bakre blad opp (over front)	*6380	*6380	*8200	*6240	5620	3580	3780	2360	2620	1540	*2410	1460	7,72
	Bakre blad ned (over bakside)	*6380	*6380	*8200	7170	*6040	*4030	*4450	2690	*3600	1790	*2410	1690	
	Bakre støtteben ned (over bakside)	*6380	*6380	*8200	*8200	*6040	4740	*4450	3220	*3600	2180	*2410	2070	
	Fremre støtteben og bakre blad ned (over bakside)	*6380	*6380	*8200	*8200	*6040	5840	*4450	3940	*3600	2770	*2410	*2410	
	Fremre blad og bakre støtteben ned (over bakside)	*6380	*6380	*8200	*8200	*6040	6010	*4450	*4040	*3600	2860	*2410	*2410	
	4 støtteben ned (over bakside)	*6380	*6380	*8200	*8200	*6040	*6040	*4450	*4450	*3600	3320	*2410	*2410	
0 m (bakke)	Bakre blad opp (over front)	*8080	*8080	*9520	6310	5650	3540	3730	2230	2580	1500	2570	1490	7,51
	Bakre blad ned (over bakside)	*8080	*8080	*9520	7260	*6310	4060	*4600	2560	*2750	1740	*2660	1730	
	Bakre støtteben ned (over bakside)	*8080	*8080	*9520	8740	*6310	4800	*4600	3100	*2750	2130	*2660	2120	
	Fremre støtteben og bakre blad ned (over bakside)	*8080	*8080	*9520	*9520	*6310	*5870	*4600	3930	*2750	2730	*2660	*2660	
	Fremre blad og bakre støtteben ned (over bakside)	*8080	*8080	*9520	*9520	*6310	6030	*4600	4060	*2750	*2750	*2660	*2660	
	4 støtteben ned (over bakside)	*8080	*8080	*9520	*9520	*6310	*6310	*4600	4570	*2750	*2750	*2660	*2660	
-1,5 m	Bakre blad opp (over front)	*12 370	*12 370	*10 140	6070	5790	3360	3610	2110			2860	1660	6,97
	Bakre blad ned (over bakside)	*12 370	*12 370	*10 140	7170	*6400	3880	*4670	2440			*3150	1920	
	Bakre støtteben ned (over bakside)	*12 370	*12 370	*10 140	9000	*6400	4720	*4670	2970			*3150	2350	
	Fremre støtteben og bakre blad ned (over bakside)	*12 370	*12 370	*10 140	*10 140	*6400	6060	*4670	3810			*3150	3020	
	Fremre blad og bakre støtteben ned (over bakside)	*12 370	*12 370	*10 140	*10 140	*6400	*6210	*4670	3940			*3150	3120	
	4 støtteben ned (over bakside)	*12 370	*12 370	*10 140	*10 140	*6400	*6400	*4670	4600			*3150	*3150	
-3,0 m	Bakre blad opp (over front)	*18 500	*18 500	*10 450	5940	5570	3170					3860	2240	5,69
	Bakre blad ned (over bakside)	*18 500	*18 500	*10 450	7030	*6250	3680					*3910	2590	
	Bakre støtteben ned (over bakside)	*18 500	*18 500	*10 450	8840	*6250	4510					*3910	3170	
	Fremre støtteben og bakre blad ned (over bakside)	*18 500	*18 500	*10 450	*10 450	*6250	5860					*3910	*3910	
	Fremre blad og bakre støtteben ned (over bakside)	*18 500	*18 500	*10 450	*10 450	*6250	6080					*3910	*3910	
	4 støtteben ned (over bakside)	*18 500	*18 500	*10 450	*10 450	*6250	*6250					*3910	*3910	

MOTOR

Etterbehandlingsenhet	●
Dobbelt luftfilter	●
Dynamo 100 A	●
Automatisk tomgangssystem	●
Automatisk avstengningskontroll	●
Patrontype motoroljefilter	●
Patrontype hoveddrivstoffilter	●
DEF/AdBlue®-tank, innløpssil og forlengt påfyllingsåpning	●
DEF/AdBlue®-tank med ISO-magnetadapter	●
Tørt luftfilter med utslippsventil (med indikator for tilstopping av luftfilter)	●
Støvtett innvendig nett	●
ECO/PWR-moduskontroll	●
Hurtigkobling for motorolje	●
Ekspansjonstank	●
Viftevern	●
Drivstofforfilter med vannutskiller	●
Isolert motorinnfestning	●
Vedlikeholdsfritt forfilter	○
Radiator, oljekjøler og intercooler	●

HYDRAULIKKSYSTEM

Automatisk kraftløft	●
Styreventil med hovedavlastningsventil	●
Ekstra port for styreventil	●
Fullstrømsfilter	●
Finmasket fullstrømsfilter med tilstoppingsindikator	○
Slangebruddsventil for stikke	●
Slangebruddsventil for bom	●
Pilotfilter	●
Kraftforsterking	●
Sjokk-ventil i pilotkrets	●
Styrefilter	●
Sugefilter	●
Svingdemperventil	●
Justerbar avlastningsventil for pigghammer og betongknuser	●
Arbeidsmodusvelger	●

FØRERHUS

Allværs, lyddempet førerhus i stål	●
AM/FM-radio	●
Askebeuger	●
Automatisk klimaanlegg	●
AUX-funksjonsspak eller (knusehammer-støtte)	●
AUX-tilkobling og lagerplass	●
Sigarettenner 24 V	●
CRES V-førerhus (Center pillar reinforced structure)	●
Koppholder med varme- og kjølefunksjon	●
Elektrisk dobbelt horn	●
Avstengningsbryter for motor	●
Utstyrt med herdede, fargede (grønne) ruter	●
Evakueringshammer	●
Gulmatte	●
Fotstøtte	●
Frontrutespyler	●
Varme- og kjøleboks	●
Frontrutevisker med intervall	●
Nokkellys	●
Laminert avrundet frontrute	○
LED-belysning med dørlampe	●
Førerhus med OPG-oververn på nivå II (ISO10262)	○
Avstengningsspak for førerkontroll	●
Strømuttak 12 V	○
Regnskjerm	●
Bakre skuff	●
Inntrekkbart setebelte	●
ROPS-kompatibelt førerhus (ISO12117-2)	●
Radioantenne i gummi	●
Sete: luftdempet sete med oppvarming	●
Regulerbare setedeler: ryggstøtte, armene, høyde og vinkel, trekkes forover/bakover	●
Korte styrespaker	●
Solskjerm	●
Gjennomsiktig tak med skyvegardin	●
Frontvinduer på øvre, nedre og venstre side kan åpnes	●
2 høyttalere	●
4 væskefylte elastiske hyttfester	●

OVERVÅKNINGS-SYSTEM

Alarmer: overoppheting, motorvarsel, motoroljetrykk, dynamo, minimum drivstoffnivå, tilstopping av hydraulikkfilter, tilstopping av luftfilter, arbeidsmodus, overbelastning, problemer med SCR-systemet osv.

Alarmsummere: overoppheting, motoroljetrykk, overbelastning, problemer med SCR-systemet

Driftsinformasjon for tilbehør

Målevisninger: speedometer, turteller, trippsteller, vanntemperatur, timeteller, drivstofforbruk, klokke, DEF/AdBlue®-forbruk

Andre skjermbilder: arbeidsmodus, automatisk tomgang, gløding, skjerm for ryggekamera, driftsforhold osv.

Valg mellom 32 språk

LYS

Ekstra bomlys med deksel	○
Ekstra frontlys på førerhustak	○
Ekstra baklys på førerhustak	○
Bremselys	●
Klaringslamper	●
Varsellamper	●
Nummerskiltlampe	○
Roterende lampe	○
Blinklys	●
Arbeidslys	●
2 arbeidslamper	●

OVERVOGN

Batterier 2 x 93 Ah	●
Hovedstrømbryter	●
Rekkverk øverst på karosseriet	●
Motvekt 3200 kg	●
Elektrisk drivstoffpåfyllingspumpe med autostopp og filter	●
Drivstoffnivåfløttor	●
Rekkverk (øverst på førerhus)	●
Rekkverk (plattform)	●
Måler for hydraulikkoljenivå	●
Ryggekamera	●
Sladrespeil (høyre og venstre side)	●
Sidekamera	○
Sklisikre plater og håndtak	●
Svingparkeringsbrems	●
Underdeksel	●

○ : Tilleggsutstyr

UNDERSTELL

Brakett for grabb	○
Frontdeksel	○
Fremre doserblad + bakre støtteben	○
Fremre støtteben + bakre doserblad	○
Fremre støtteben + bakre uttrigger	○
Parkeringsbrems	●
Bakre doserblad	○
Bakre støtteben	○
Verktøykasse på høyre side	○
Verktøykasse: venstre chassis	●
Dekkmønster av traktortype (10.00-20 14PR)	●
Dekkavstandsstykke	●
4 braketter for transportsikring	●

FRONTTILBEHØR

Støpt lenkeledd A	●
Sentralsmøresystem	●
Smussforsegling på alle skuffebolter	●
Bolt med flens	●
HN-foring	●
Forsterket B-ledd	○
Armerte, syntetiske shims	●
WC (wolframkarbid) termisk spraying	●
Sveiset lenkeledd A	○

TILBEHØR

Tilbehør til 2-hastighetsvelger	○
Ekstra pumpe (30 L/min)	○
Ekstra røropplegg	○
Røropplegg til utstyr	●
Røropplegg for hammer og knuser	●
Røropplegg for grabb	○
HSB-deler for hammer og knuser	●
Pilotakkumulator	●
PTO-ventil	○

DIVERSE

Global e-Service	●
Låsbart lokk til drivstofftank	●
Låsbare maskindeksler	●
Informasjonskontroller om bord	●
Standard verktøysett	●
Merking av kjøretretning på chassisramme	●

Før du bruker maskinen, inkludert satellittkommunikasjonssystemet, i et annet land enn maskinen er ment for, kan det være nødvendig å gjøre endringer slik at maskinen oppfyller lokale bestemmelser (inkludert sikkerhetsstandarder) og juridiske krav i det aktuelle landet. Maskinen må ikke eksporteres til eller brukes i andre land enn den er ment for, før den oppfyller slike krav. Kontakt Hitachi-forhandleren din hvis du har spørsmål om overholdelse av krav og bestemmelser.

Hitachi Construction Machinery
www.hcme.com

Disse spesifikasjonene kan endres uten varsel. Illustrasjoner og fotografier viser standardmodellene og kan muligens omfatte ekstrautstyr, tilbehør og alt standardutstyr med visse avvik når det gjelder farger og funksjoner. Les om og gjør deg kjent med riktig betjening i førerhåndboken før bruk.

NASTA®

NASTA AS
Bommestadmoa 8, 3270 LARVIK
P.b. 2100 Stubberød, 3255 Larvik
T: +47 33 13 26 00
F: +47 33 11 45 52
www.nasta.no

KS-NO367EU

Trykket i Europa