

ZW-7-serien

HITACHI

Reliable solutions

ZW220



HJULLASTER

Modellkode : ZW220-7

Beregnet motoreffekt : 157 kW / 213 hk (ISO14396)

Driftsvekt : 18 190–19 450 kg

Skuffe ISO-toppet : 2,8–10,0 m³

Du har kontrollen

Du er midtpunktet i det nye designet av Hitachi hjullastere. I vårt kontinuerlige arbeid med å forbedre tidligere maskingenerasjoner har vi nå lagt ekstra vekt på å gi deg som hjullastersjåfør en bedre opplevelse i førerhuset.

Vi har også tenkt nøye på utfordringene du møter hvis du har rollen som eier i bedriften. Dessuten har vi fokusert på hvordan vi best kan støtte deg gjennom hele levetiden til maskinen.

Ved å gjøre deg til midtpunktet i ZW-7-serien inviterer vi deg til å ta kontroll – over arbeidsplassen og over maskinparken. Og gjennom vårt samarbeid hjelper vi deg med å nå målene du har satt deg.





På innsiden



Kontroll over virksomheten

8. Øk lønnsomheten



Kontroll over komforten

10. Opplev forskjellen



Kontroll over omgivelsene

12. Økt sikkerhet



Kontroll over investeringene

14. Reduser ståtiden



Kontroll over maskinparken

16. Administrer maskinen



Kontroll over oppetiden

18. Ivareta investeringene

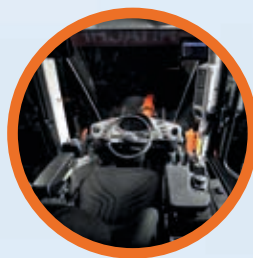


Kontroll over ytelsen

20. Tilpass maskinen

Full kontroll

Den nye ZW-7-serien av hjullastere gir deg full kontroll over maskinens ytelse – med god hjelp fra den tekniske ekspertisen og tjenestene som Hitachi tilbyr.



Interiøret i førerhuset sørger for et komfortabelt arbeidsmiljø.



Ankomst kontrollen sparer drivstoff ved lastearbeid.



Den innebygde lastindikatoren bidrar til høyere produktivitet og presisjon når du laster materiale på lastebiler.



ConSite Pocket-appen lar deg administrere og overvåke maskinparken eksternt.



Hitachi-utstyr og andre tilvalg øker hjullasterens ytelse.



Integrert konsoll og avfjært sete gir deg følelsen av bedre kontroll, og setemonterte elektriske kontrollspaker gjør arbeidet mindre anstrengende.



Oversikten over arbeidsplassen er meget god takket være Aerial Angle®-kammersystemet og en ny LCD-skjerm.



Ryggesensoren registrerer og varsler om hindringer bak maskinen (tilleggsutstyr) øker sikkerheten.



ECO-måleren på skjermen angir hvordan du kan redusere drivstofforbruket og redusere kostnadene.



Vedlikeholdet går enkelt og raskt takket være bedre komponenttilgang og tilstoppingsfrie radiatorer.



Høyere motoreffekt og lavere motorturtall øker ytelsen.





Førerhuset

Forbedrede komfort- og sikkerhetsfunksjoner er lett tilgjengelig i den flotte hytta til ZW-7-hjullasterne, slik at du kan arbeide effektivt på en enklere og mindre anstrengende måte.

- 1 **Setemonterte elektriske kontrollspaker** gjør arbeidet mindre anstrengende.
- 2 **Flerfunksjonsspak eller fingertupp-spak** etter ønske.
- 3 **Integrert konsoll og avfjæret sete** gir bedre kontroll.
- 4 **USB-strømforsyning og holder for smarttelefon** holder deg tilkoblet.
- 5 **Armleneintegrert skjermbetjening** gir rask tilgang til hovedfunksjonene.
- 6 **Ergonomisk utformet justerbart armlene** lar deg arbeide komfortabelt.
- 7 **Praktisk oppbevaringsplass** holder førerhuset ryddig.
- 8 **Oppvarmet, kraftig sete** med horisontal fjæring.
- 9 **Koppholderen** er lett å ta av for rengjøring.
- 10 **Styresystemet med joystick** gir overlegen kontroll.
- 11 **Sklisikkert ratt** gjør styringen enklere.
- 12 **3,5-tommers LCD-fargeskjerm** på det fremre dashbordet har god lesbarhet.
- 13 **Romslig førerhus** gir deg et komfortabelt arbeidsmiljø.
- 14 **Bryterpanel med enkel tilgang til funksjoner** øker brukervennligheten.
- 15 **Bryter for elektrisk justerbare speil** som er enkel å bruke.
- 16 **8-tommers skjerm** som er enkel å bruke og navigere på.
- 17 **Bluetooth®** for håndfrie samtaler og DAB+-radio for musikk under arbeidet. Lyden er enkel å styre.



Betjeningen går enkelt med ergonomisk utformede kontroller og brytere.



Alle vanlige funksjoner kan velges raskt og enkelt med det sidemonterte bryterpanelet.



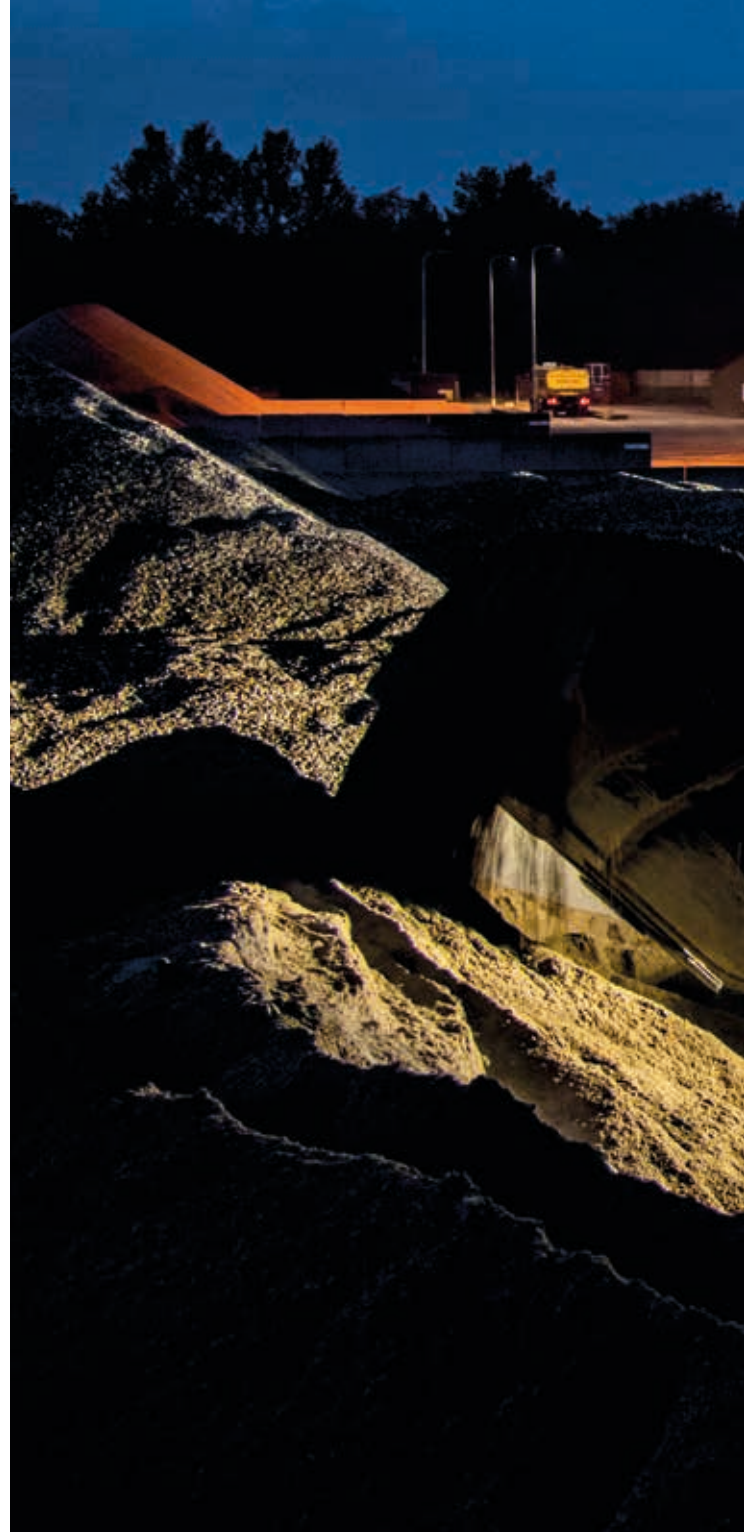
Øk lønnsomheten

Suksessen i virksomheten avhenger av produktiviteten og effektiviteten til anleggsmaskinene dine. Med Hitachis nye ZW-7-hjullastere kan du stole på at du får topp kvalitet, optimal arbeidskomfort og reduserte driftskostnader – som alt sammen bidrar til bunnlinjen.

Du kan se frem til økt lønnsomhet takket være imponerende drivstofføkonomi og effektiv drift av disse Steg V-kompatible maskinene. Den nye ZW220-7 har redusert drivstofforbruk og høyere effektivitet takket være funksjoner som for eksempel ankomst kontroll. Dette gir føreren kontroll over kjørehastigheten i lastearbeid med korte avstander, noe som sparer drivstoff.

En annen måte førerne kan styre drivstoffeffektiviteten på – og redusere kostnadene – er å bruke den splitter nye ECO-måleren. Den vises klart og tydelig på den 3,5-tommers LCD-fargeskjermen i dashbordet.

Førerne kan også arbeide mer produktivt og presist ved hjelp av vektindikatoren. Denne gjør dem i stand til å holde oversikt over lastevekten i sanntid på skjermen og finne ut hvor mye materiale som er i skuffen eller lastebilen. Skjermen gir beskjed dersom skuffen eller lastebilen er overbelastet, slik at du kan justere den endelige lasten i henhold til den ønskede verdien.



Arbeid mer produktivt og presist ved hjelp av nyttelastkontrollen.



ECO-måleren bidrar til redusert drivstofforbruk.



Ankomst kontroll øker effektiviteten.



Du har full kontroll i et romslig, ryddig og komfortabelt arbeidsmiljø.



Førerhuset har rikelig med plass til eiendelene dine.



LCD-skjermen er lett å lese takket være den høye oppløsningen.



Førerkomfort



Opplev forskjellen

Den nydesignede hytta på Hitachi ZW 7 lasteren gir deg et optimalt arbeidsmiljø. Den meget romslige ZW220-7 kan tilby et bransjeledende, førsteklasses førerhus med optimal komfort og kvalitet i tillegg til noen av de laveste støy- og vibrasjonsnivåene på markedet.

Føl forskjellen med den synkroniserte bevegelsen av sete og konsoll, og med de setemonterte elektriske kontrollspakene, som sørger for at du er mindre sliten på slutten av en lang arbeidsdag.

Maskinen er enkel å betjene takket være den ergonomiske utformingen av spakene det sklisikre rattet og det justerbare armlenet med integrert betjening. Du navigerer raskt og enkelt gjennom menyen på den 8-tommers LCD-skjermen med skjermbetjeningen. Den høyoppløste skjermen er også lettere å lese, og den oppdaterte layouten gir et tydelig bilde av funksjonene du ønsker.

Med bedre oppbevaringsplass til personlige eiendeler som jakke, smarttelefon og drikke kan du slappe av og gjøre deg klar til skiftet. Praktiske funksjoner i styresystem med joystick, for eksempel vindusvisker og horn, gjør arbeidsdagen mer komfortabel og mindre anstrengende.



Ergonomisk plassert skjermbetjening gir enkel tilgang til funksjonene.



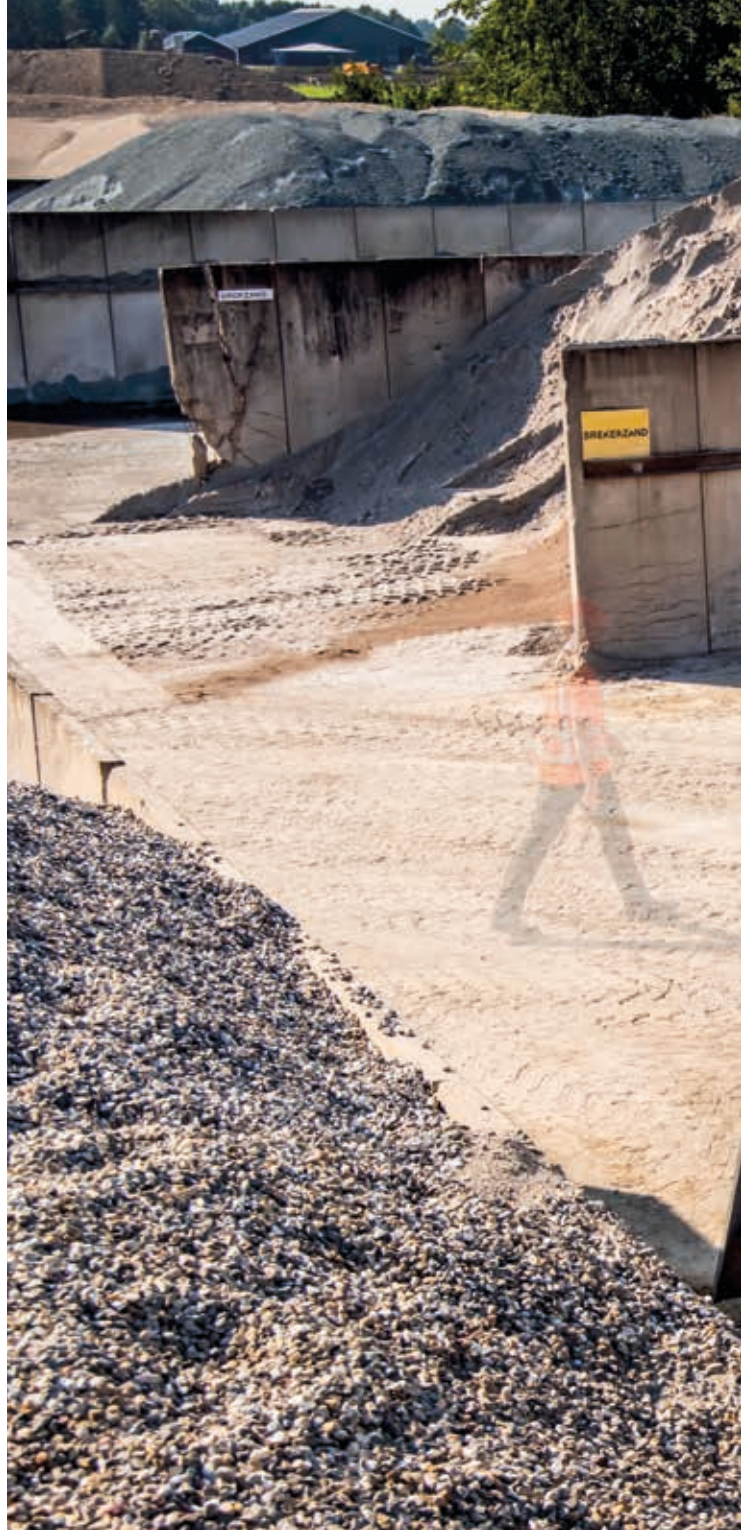
Øk sikkerheten

Muligheten til å arbeide trygt er av vital betydning, ikke bare for deg selv, men også for at prosjektene skal kunne fullføres på en god måte. For at du skal kunne beskytte deg selv og maskinen mot potensielle farer, gir de nye ZW-7 hjullasterne fra Hitachi deg overlegen oversikt over omgivelsene i form av utsikt fra alle kanter av maskinen.

Sikten fra førerhuset omfatter et unikt 270-graders utsyn i fugleperspektiv via Aerial Angle®-kammersystemet. Du kan velge mellom to bildevalg for maskinens umiddelbare omgivelser, noe som gjør deg i stand til å ivareta både din egen sikkerhet og sikkerheten til andre mennesker i nærheten.

I tillegg vil systemet for registrering av hindringer bak maskinen øke sikkerheten på arbeidsplassen, med hastighet i sanntid, maskinposisjon og en vid registreringszone.

ZW-7-hjullasterne er utstyrt med en del nye funksjoner som bidrar til trygt og effektivt arbeid selv under de mest krevende forhold. Enten det gjelder LED-arbeidslampene (med høy lysstyrke på, 4200 lm) eller rullegardinen, så har du sikten når du trenger den som mest.



Elektrisk justerbare speil gir god sikt bakover.



Ryggesensoren registrerer hindringer bak maskinene og gir økt sikkerhet på arbeidsplassen.



Ta kontroll over sikkerheten med det 270-graders Aerial Angle®-kammersystemet.



Velg mellom ulike bildelayouter for å se omgivelsene best mulig.



LED-arbeidslampene gir bedre sikt under krevende forhold.



Daglige inspeksjonspåminnelser gjør livet enklere for føreren.



Brukervennlige vedlikeholdsfunksjoner reduserer ståtiden.



Intelligent viftedriftsystem forhindrer tilstopping av radiatorene.



Motordekselet gir enkel tilgang for daglige inspeksjoner.



Hitachis hjullastere gjennomgår strenge tester for å sikre at de er robuste og slitesterke.



Reduser ståtiden

Hvis du skal fullføre prosjektet til rett tid og innenfor budsjettet, er du avhengig av at anleggsutstyret gjør jobben hele dagen, hver dag. Hitachi-eiere har slik sett kunne profittere på generasjoner av maskiner med enestående driftssikkerhet og slitestyrke – og ZW-7-serien er intet unntak.

De nye hjullasterne fra Hitachi er bygd for å vare, slik at du kan være trygg på investeringen du har gjort. De har gjennomgått strenge og langvarige tester på egne anlegg i Japan, der målet har vært å gi deg lengst mulig driftstid.

Som et resultat av dette er en rekke komponenter som øker slitestyrken, tatt i bruk på de nyeste Steg V-kompatible maskinene. Systemet for forebygging av akseloveroppheting på skjermen varsler føreren ved høye bremsebelastninger. Og det intelligente viftedriftssystemet forhindrer tilstopping av radiatorene gjennom elektronisk regulering av de periodiske intervallene for den automatisk reversible viften.

Ståtiden blir minimal fordi det er lagt stor vekt på funksjoner som forenkler vedlikeholdet, for eksempel tilstopningsfrie radiatorer, noe som sparer tid og penger.

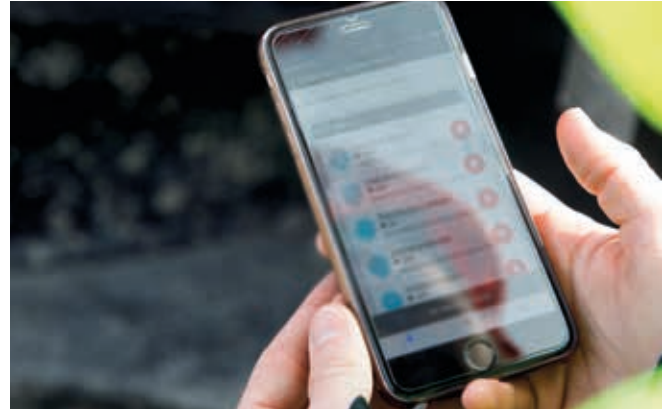


Administrer maskinen

Hitachi tilbyr et bredt spekter av ettermarkedstjenester som gir deg full kontroll over maskinparken og arbeidsmengden. Tjenestene gir deg tilgang til vitale data og verktøy for administrering av maskinen.

Fjernovervåkningssystemene Owner's Site og ConSite sender driftsdata daglig via GPRS eller satellitt fra hjullasteren til www.globaleservice.com. Dette inkluderer: antall driftstimer, med sikte på bedre effektivitet, drivstofforbruk, for å gi oversikt over driftskostnadene, og maskinplassering, som forenkler planleggingen. ConSite oppsummerer informasjonen i en månedlig e-post.

ConSite Pocket-appen sender deg sanntidsvarslinger om eventuelle problemer med maskinen. Du får anbefalinger om hva du bør gjøre, og trinnvise hjelpeveiledninger. Appen gir deg også mulighet til å se plasseringen av maskinparken.



Varslingene i ConSite Pocket-appen gir deg informasjon i sanntid.



En mengde ulike data på Global e-Service gir bedre effektivitet.



Overvåking av ytelsen til hjullasteren garanterer høy driftssikkerhet.



Hitachi tilbyr et bredt spekter av ettermarkedstjenester for planlegging av vedlikehold og administrering av driftskostnader.



Reduser nedetiden med Hitachi Genuine Parts.



HELP utvidede garantier og serviceavtaler sørger for optimal ytelse.



Hitachi Premium Rental gir deg mulighet til å betale i takt med inntjeningen.



Hitachi gir deg teknisk støtte av ypperste klasse.



Ivareta investeringene

Hvis maskinen skal arbeide under krevende forhold, eller hvis du ønsker minimale reparasjonskostnader, kan du benytte deg av et unikt utvidet garantiprogram som kalles HELP (Hitachi Extended Life Program) og omfattende serviceavtaler. Disse kan bidra til å øke ytelsen, redusere ståtiden og gi høyere annenhåndsverdi.

Vi bruker den samme teknologiske ekspertisen på vårt store utvalg av kvalitetsdeler som på selve maskinene. Resultatet er optimalisert driftstid og maksimal tilgjengelighet.

Utvalget av deler inkluderer Hitachi Genuine Parts, Performance Parts, filtre, understell og refabrikkerte komponenter. Vi tilbyr også skuffer og annet anleggsutstyr som er produsert i henhold til samme standarder.

Etter hvert som virksomheten vokser, kan det være nødvendig å utvide maskinparken i forbindelse med nye oppdrag. Hvorfor ikke prøve før du kjøper, med Hitachi Premium Rental-programmet? Det gir deg umiddelbar tilgang til ZW-7-hjullasterne i en periode på én måned til ett år.

I tillegg til påliteligheten, kvaliteten og servicen du forventer fra Hitachi, kan Hitachi Premium Rental tilby fleksible avtaler og faste kostnader som gjør budsjetteringen enklere.



Tilpass maskinen

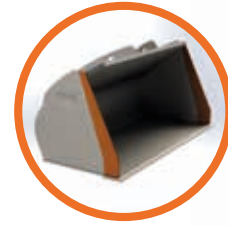
Med en design som er perfekt tilpasset hjullasteren, vil Hitachis slitesterke skuffer og andre robuste redskaper som er i kontakt med bakken (Ground Engaging Tools –GET), øke lønnsomheten ved å maksimere produktivitet og opptid. De er produsert i henhold til de samme høye standardene som alt annet anleggsutstyr fra Hitachi og kan tilby overlegen driftssikkerhet, eksepsjonell ytelse samt vissheten om at du får optimalt utbytte av Hitachi-maskinen.

Riktig skuffe til jobben

Du kan gjøre hjullasteren mer allsidig ved å velge riktig skuffe til jobben. Enten det gjelder lett materiale eller tungt arbeid, har Hitachi skuffer som kan tilpasses til den aktuelle jobben. Du har en lang rekke alternativer å velge mellom – inkludert skuffer for generell bruk, stein, høy tømning og lett materiale – samt tilvalg som bunntyper og spillvern, sideskjær av ulike fasonger, sidesliteplater og andre slitedeler. ISO-hurtigkoblingsystemet gjør at Hitachi-skuffene kan kobles til hjullasteren på en rask og enkel måte.

Bedre gravekraft

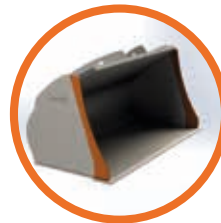
Du kan utvide gravekraften og produktiviteten til hjullasteren med Hitachi GET-redskaper. De har brukervennlig montering og utskifting, passer perfekt til tilbehøret du har, og kan skreddersys til den aktuelle oppgaven. Med Hitachi GET kan du redusere vedlikeholdskostnadene og ståtiden, redusere drivstofforbruket og øke maskinens generelle ytelse.



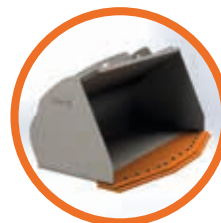
Rette sider



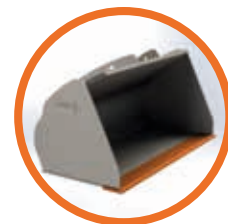
Konvekse sider



Konkave sider



Halvspiss



Rett front



Spillvern av rørtype



Spillvern av hettetype



Standard spillvern



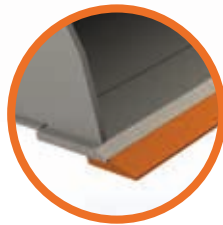
Gjennomsiktig spillvern



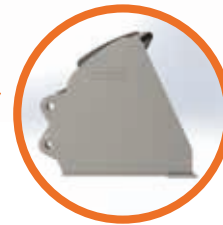
Utvidet spillvern



Tenner



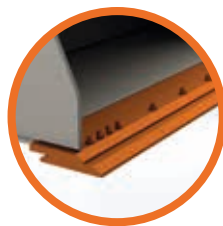
Sveiset skjær



Flat bunn



Tannsegmenter



Bolt-on skjær



Rund bunn



EH-tiptrucker og EX gigantgravemaskiner



Spesialgravemaskiner



Nå målene dine

Med kontroll over din egen verden

Hitachi-nettverket, som har omfattende ekspertise innen utvikling og produksjon av hjullastere samt 50 års erfaring med produksjon av hydrauliske gravemaskiner, og er kjent som en bransjeledende produsent av gruvemaskiner, gir deg tilgang til et bredt spekter av førsteklasses anleggsutstyr.

I likhet med de nye ZW-7-hjullasterne representerer Hitachis gravemaskiner, tipprucker og spesialmaskiner avansert teknologi og banebrytende ekspertise. Det hele henter inspirasjon fra eierselskapet Hitachi Ltd, som ble etablert basert på en visjon om å gi et positivt samfunnsbidrag gjennom teknologi.

I tillegg til produktene, som produseres ved moderne anlegg og konstrueres i henhold til de aller strengeste kvalitetstandardene, får du støtte fra våre erfarne teknikere og våre dedikerte forhandlere. Du vil også dra nytte av våre markedsledende tjenester og tilbud, for eksempel Premium Rental og Premium Used, som er utviklet for at våre kunder skal ha en best mulig opplevelse og nytte av å være Hitachi kunder.

Uansett hvilke mål du har, vil Hitachi ha produktene, menneskene, løsningene og tjenestene du trenger for å realisere dem – og for å ta kontroll over din egen verden.



Mellomstore gravemaskiner i Zaxis-serien

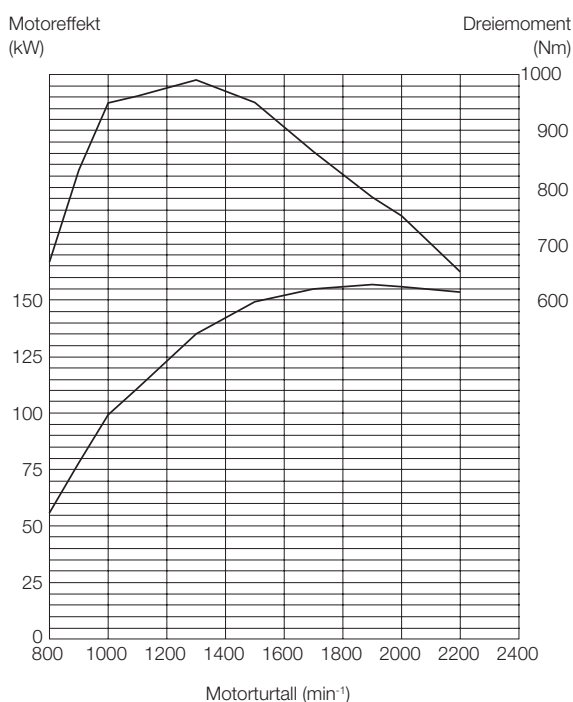


Minigravemaskiner i Zaxis-serien

SPESIFIKASJONER

MOTOR

Modell	CUMMINS B6.7
Type	4-takts vannavkjølt, direkte innsprøyting
Innsuging	Turbolader og mellomkjøler
Etterbehandling	DPF- og SCR-system
Ant. sylindere	6
Maksimal effekt	
ISO 14396	157 kW (213 hk) ved 1900 min ⁻¹ (o/min)
ISO 9249, netto	152 kW (207 hk) ved 1900 min ⁻¹ (o/min)
Beregnet effekt	
ISO 14396	149 kW (203 hk) ved 2200 min ⁻¹ (o/min)
ISO 9249, netto	144 kW (196 hk) ved 2200 min ⁻¹ (o/min)
Maksimalt dreiemoment, brutto	990 Nm ved 1300 min ⁻¹ (o/min)
Boring og slaglengde	107 x 124 mm
Slagvolum	6,69 L
Batterier	2 x 12 V
Luftfilter	Tørr type med to elementer og motstandsindikator



KRAFTOVERFØRING

Overføring	Momentomformer, servoskift av akseltype med datastyrt automatisk girskift og manuelt skift.
Momentomformer	Tre elementer, enkelt trinn, enkel fase
Hovedclutch	Våt hydraulisk med flere plater
Kjølemetode	Tvunget sirkulasjon-type
Kjørehastighet* Forover / Revers	
1.	6,3/6,6 km/t (6,3/6,7 km/t)
2.	10,9/11,4 km/t (11,4/12,0 km/t)
3.	16,0/24,8 km/t (17,3/26,9 km/t)
4.	23,7 km/t (25,7 km/t)
5.	36,3 km/t (36,3 km/t)

* med 23.5R25 (L3) dekk

(): Data for Power-modus

AKSEL OG SLUTTDREV

Drivsystem	Firehjuls drivsystem
Foraksel og bakaksel	Semi-flytende
Front	Festet på frontramme
Bakre	Svingtappstøtte
Reduksjons- og differensialgir	Totrinns reduksjon med slurehindrende differensial
Pendlingsvinkel	Totalt 24° (+12°, -12°)
Sluttdrev	Ekstra kraftig planetgir, innvendig montert

DEKK

Dekkestørrelse	23.5R25 (L3)
Tilleggsutstyr	Se liste over standard- og tilleggsutstyr

BREMSER

Servicebrems	Innvendig montert fullhydraulisk våtskivebrems på alle fire hjul. Uavhengig bremsekrets foran og bak
Parkeringsbrems	Fjærbelastet, hydraulisk utløst, tørrskivetype med ekstern utgående aksel

STYRESYSTEM

Type	Leddet rammestyring
Styrevinkel	Hver retning 37°; totalt 74°
Sylindere	Dobbeltvirkende stempeltype
Ant. x Boring x	
Slaglengde	2 x 70 mm x 442 mm

HYDRAULIKKSYSTEM

Lasteaggregat og skuffe styres med én flerfunksjonsspak	
Betjening av	
lasteaggregatet	Ventil med fire posisjoner; Løft, hold, senk, flyt
Skuffestyring med automatisk skufferetur til graving	Ventil med tre posisjoner; Rull bak, hold, dump
Hovedpumpe (brukes som servostyringspumpe)	Aksialstempelpumpe med variabelt slagvolum
Maksimal strøm	275 L/min ved 2200 min ⁻¹ (o/min)
Maksimalt trykk	27,4 MPa
Viftepumpe	Girpumpe med fast slagvolum
Maksimal strøm	65,8 L/min ved 2200 min ⁻¹ (o/min)
Maksimalt trykk	19,0 MPa
Hydraulikkylindere	
Type	Dobbeltvirkende
Ant. x Boring x	
Slaglengde	Lasteaggregat: 2 x 130 mm x 880 mm
	Skuffe: 1 x 165 mm x 510 mm
Filtre	Fullstrøms 9 mikron returfilter i tank
Hydraulikkskyklustid	
Løfte	
lasteaggregatet	5,6 s
Senke	
lasteaggregatet	3,3 s
Skuffetømming	1,5 s
Totalt	10,4 s

* Data for Power-modus

MILJØ

Utslipp fra motor

EU Trinn V

Støynivå

Støynivå i førerhus ifølge ISO 6396 LpA 68 dB(A)

Utvendig støynivå ifølge ISO 6395 og

EU-direktivet 2000/14/EC LwA 105 dB(A)

Klimaanlegg

Klimaanlegget inneholder fluorerte drivhusgasser.

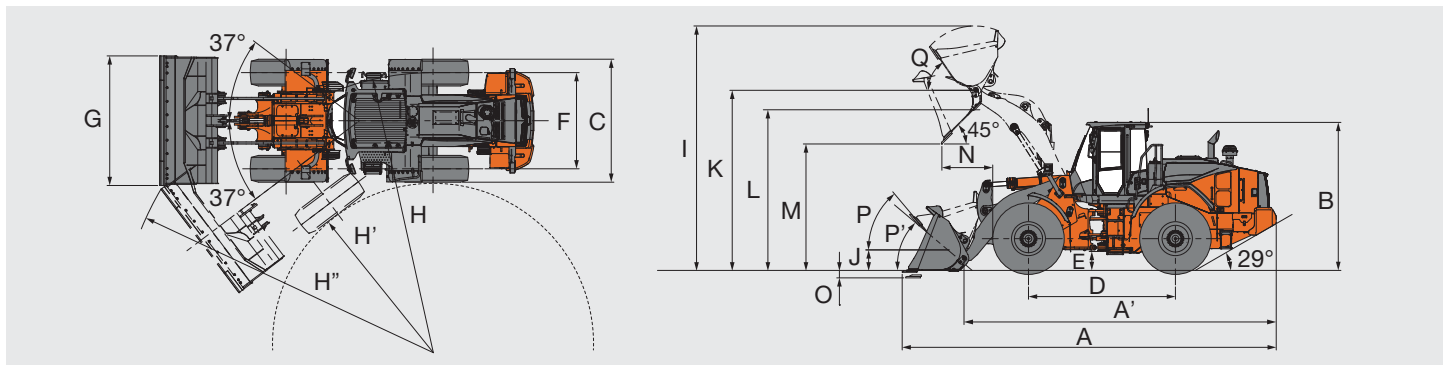
Kjølemiddeltype: HFC-134a, GWP: 1430, mengde: 0,80 ± 0,05 kg, CO₂e:

1,14 ± 0,07 tonn.

FYLLEKAPASITETER – SERVICE

Drivstofftank	255 L
Motorkjølevæske	29 L
Motorolje	25 L
Momentomformer og overføring	27 L
Foraksel differensial og hjulnav	32 L
Bakaksel differensial og hjulnav	32 L
Hydraulikkoljetank	114 L
DEF/AdBlue®-tank	25 L

MÅL OG SPESIFIKASJONER



Skuffetype		Standard lasteaggregat								High lift lasteaggregat	
		Generell bruk				Steinskuffe	Høyvolum**			Generell bruk	
		Sveisede tenner	Bolt-on skjær	Sveisede tenner	Bolt-on skjær	Sveisede tenner / segmentkant	Bolt-on skjær	Bolt-on skjær	Bolt-on skjær		
Skuffekapasitet	ISO-toppet	m ³	3,3	3,3	3,5	3,5	2,8	6,0	10,0	3,3	3,5
A Total lengde		mm	8520	8380	8590	8450	8750	8450	9220	8880	8950
A' Total lengde (uten skuffe)		mm	7110						7610		
B Total høyde	til toppen av førerhus	mm							3370		
C Bredden over dekkene	utside av dekk	mm							2825		
D Hjulavstand		mm							3300		
E Bakkeklaring	Minimum	mm							450		
F Sporvidde		mm							2160		
G Skuffebredde		mm	2910	2910	2910	2910	2910	3050	3400	2910	2910
H Svingradius (senterlinjen av dekkets utside)		mm							6010		
H' Svingradius til innsiden av dekk		mm							3530		
H'' Lasterens klaringsradius, skuffe i løfteposisjon		mm	6980	6940	7000	6960	7050	7030	7410	7150	7170
I Total driftshøyde	skuffe helt løftet	mm	5500	5500	5570	5570	5420	6120	6640	5910	5980
J Løftehøyde på skuffebolt	i løfteposisjon	mm							430		
K Høyde til skuffehengselbolt, helt løftet		mm							4080		
L Lasteaggregatklaring ved maks. løft		mm							3770		
M Tømmehøyde 45 grader, full høyde		mm	2800	2900	2740	2850	2630	2850	2300	3310	3260
N Rekkevidde 45-graders tømming, full høyde		mm	1220	1110	1270	1170	1340	1170	1710	1270	1320
O Gravedybde (horisontal gravevinkel)		mm	110	110	110	110	140	110	110	190	190
P Maksimal lukkevinkel i løfteposisjon		grader							47		
P' Maksimal lukkevinkel på bakkenivå		grader							43		
Q Lukkevinkel i full høyde		grader							60		
Statisk tippelast *	Rett	kg	15 230	14 970	15 190	14 930	14 820	14 470	13 670	11 860	11 780
	Full 37 graders sving	kg	13 490	13 220	13 440	13 180	13 070	12 730	11 940	10 420	10 340
Brytekraft		kN	156	145	145	136	132	131	94	132	124
		kgf	15 900	14 700	14 800	13 800	13 400			13 400	12 600
Driftsvekt *		kg	18 190	18 400	18 250	18 460	18 480	18 770	19 450	18 560	18 610

Obs: Alle data for mål, vekt og ytelse er basert på ISO 6746-1:1987, ISO 7131:2009 og ISO 7546:1983

: Statisk tippelast og driftsvekt merket med inkluderer 23.5 R25 (L3) dekk (ingen ballast) med smøremidler, full drivstofftank og fører.

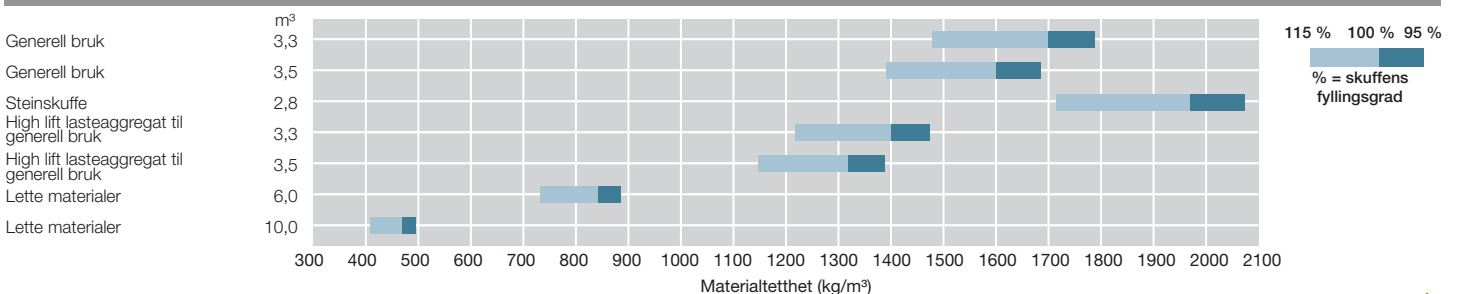
Maskinens stabilitet og driftsvekt avhenger av motvekt, dekkstørrelse og annet tilbehør.

** : Lett material tilfredsstiller ikke vei homologeringskrav.

VEKTENDRING

Alternative utførelser	Driftsvekt (kg)	Tippelast (kg)		Total bredde (mm) (utside av dekk)	Total høyde (mm)	Total lengde (mm)
		Rett	Full sving			
Dekk	23.5R25(L3) XHA2	±0	±0	±0	±0	±0
	23.5R25(L5) XLDD2A	+600	+520	+470	+15	+30
	23.5R25(L5) XMINED2	+710	+620	+560	+10	+25
	23.5R25(L2) XSNOPPLUS	±0	±0	±0	+5	±0
	23.5R25(L3) VJT	+60	+90	+80	±0	±0
Bukplate	+170	+140	+130	-	-	-

VEILEDER FOR SKUFFEVALG



MOTOR	
Etterbehandlingsenhet	●
Luftinntak	
Forfilter (Sy-Klone)	●
Forfilter (Turbo II)	○
Dobbelt luftfilter	●
Tilstoppingsfri radiator (radiator med stor spalteåpning)	●
Automatisk reversibel kjølevifte med varmemølersystem	●
Patrontype motoroljefilter	●
Patrontype drivstoff-forfilter	●
Patrontype hoveddrivstoffilter	●
Analog tankmåler for kjølevæske	●
Påfyllingsforlenger for DEF/AdBlue®-tank	●
DEF/AdBlue®-tank med ISO-magnetadapter	●
Kontrollsystem for automatisk nedstenging av motor	●
Ekstern tapping av motorolje	●
Viftevern	●

BREMSESYSTEM	
Uavhengig bremsekrets foran og bak	●
Innvendig montert fullhydraulisk våtskivebrems på alle fire hjul	●
Fjærbelastet / hydraulisk utløst parkeringsbrems	●

HYDRAULIKKSYSTEM	
Auto-retur for skuffen (automatisk retur til graveposisjon)	●
Elektrisk kontrollspak	
for 3-spulers reguleringsventil	
FF-spak og proporsjonalbryter for tredje funksjon	○
2 spaker og ekstra spak for tredje funksjon – innenfra og ut (tredje – skuffe – lasteaggregat)	●
for 4-spulers reguleringsventil	
FF-spak og 2 proporsjonalbrytere for tredje og fjerde funksjon	○
2 spaker og ekstra spak for tredje funksjon og proporsjonalbryter for fjerde funksjon – innenfra og ut (fjerde – tredje – skuffe – lasteaggregat)	○
Låsebryter for kontrollspak	●
Nivåjustering og auto-stopp for dobbel løftearmautomatikk	●
Hydraulikkfiltre	●
Flytssystem for lasteaggregat	●
Analog tankmåler	●
Lastdemping (AV-AUTO-type)	●
Hurtigkoblingsrør og -bryter	○
Arbeidsmodusvelger	●

FØRERHUS	
Justerbar rattstamme med POP-UP	●
Automatisk klimaanlegg	
med dobbelt inntaksfilter	●
Forfilter for klimaanlegg	○
Bluetooth® integrert DAB+-radio, håndfrie samtaler	●
Kamera og skjerm	
Ryggekamera og skjerm	●
Aerial Angle® (side- og ryggkamera)	○
Jakkekrok	●
Evakueringshammer	●
Defroster foran/bak	●
Hanskerom	●
LED-belysning	●
Vektindikator med dumpefunksjon	●
Ryggesensor for registrering av hindringer bak maskinen	○
Bakspeil	
Innsiden (1)	●
Utsiden (oppvarmet, 2) elektrisk justerbart innfellbart speil	●
Inntrekkbart setebelte, 50 mm	●
ROPS (ISO3471), FOPS (ISO3449): flerlagsisolasjon montert for reduksjon av støy og vibrasjon	●
Gummimatte på gulvet	●
Sete	
Kraftig, luftdempet sete med dempet nakkestøtte og varme: stoff, høy rygg, justerbar demping, helning av sete, setedybde, vekt-høyde, forover-bakover-posisjon, tilbakelenningsvinkel, vinkel på armene, høyde og vinkel på nakkestøtte, korsryggstøtte	●
Setebeltepåminnelse	●
Styresystem	
Spakstyring (med rattstyring)	○
Rattstyring	●
Oppbevaringsplass	
Koppholder	●
Dokumentholder	●
Varme- og kjøleboks	●
Holder for smarttelefon og nettbrett	●
Lomme i seteryggen	●
Sotet frontrute	○
Solskjerm av rullegardintype	●
Ratt med mønster og dreieknott	●
Farget sikkerhetsglass	
Frontrute: laminert	●
Andre: herdet	●
USB-strømforsyning	●
Vinduspyler foran og bak	●
Vindusviskere foran og bak	●
2 høyttalere	●
8-tommers underskjerm	●

OVERVÅKNINGSSYSTEM

Måler: kjølevæsketemperatur, drivstoffnivå, transmisjonsoljetemperatur	●
Indikatorlamper: markeringslys, låsing av kontrollspak, drivstoffnivå, fjernlys, parkeringsbrems, forvarme, blinklys, arbeidslamper, viftereversindikator, setebelteindikator	
Indikatorer på flerfunksjonsskjerm: F-N-R-skifteposisjon, girskiftposisjon, klokke, DEF-alarmindikator, DEF-nivåmåler, ECO-indikator, indikator for forover/bakover-valgbryter, holdedisplay, timeteller, spakstyringsindikator (tilleggsutstyr), kilometerteller, batterispenning, speedometer, turteller, indikator for automatisk girskift. Varsellys: luftfilter motstand, lavt bremseoljetrykk, feil på kommunikasjonssystem, tømmevarsling, lavt motoroljetrykk, motorvarsling, hydraulikkoljenivå, lavt styreoljetrykk, overoppheting, girkassevarsling	●
Indikatorer på underskjerm: nyttelastkontroll, indikator for nivåjustering for dobbel løftearmautomatikk, system for registrering av hindringer bak maskinen (tilleggsutstyr)	●
Valg mellom 38 språk	●

ELEKTRISK SYSTEM

Dynamo (95 A)	●
Ryggealarm	●
Hovedstrømbryter	●
Batterier med høy kapasitet	●
12 og 24 V strømuttak	●

LYS

Markeringslys	●
LED-bremselys og -baklys	●
LED-frontlykter	●
Roterende lampe	○
Blinklys med varselblink	●
Arbeidslamper	
2 foran på førerhus og 2 LED-arbeidslamper bak	●
2 foran på førerhus og 2 LED-arbeidslamper (høy lysstyrke) bak	○
4 foran, 2 bak på førerhus og 2 LED-arbeidslamper bak	○
4 foran, 2 bak på førerhus og 2 LED-arbeidslamper (høy lysstyrke) bak	○

KRAFTOVERFØRING

Hastighetsregulering nær arbeidspunktet	●
Automatisk girkasse med lastfølersystem	●
Clutchkoblingsbryter	●
Differensial	
LSD (slurehindrende differensialer foran og bak)	○
TPD (slurehindrende differensialer foran og bak)	●
Hastighetsbegrenser (20 km/t)	○
DSS (Kick-down-bryter)	●
Forover/revers-spak	●
Forover/revers-valgbryter	●
Bryter for begrensning av girskift oppover	●
Bryter for Power-modus	●
Hurtigvalg av Power-modus	●
Kjøremodus-velger (Auto1-Auto2)	●
Bryter for manuell regenerering i etterbehandling	●
Bryter for blokkering av manuell regenerering i etterbehandling	●

DEKK

23.5R25 (L3) XHA2	●
23.5R25 (L3) VJT	○
23.5R25 (L5) XLDD2A	○
23.5R25 (L5) XMINED2 PRO	○
23.5R25 (L2) XSNOPLUS	○

DIVERSE

Låsestag for midtledd	●
Automatisk smøresystem	○
Bukplate (fastboltet type) (foran/bak)	○
Skuffesyndervern	○
Skinner på førerhus	
Skinne foran på førerhustaket	●
Skinne bak på førerhustaket	●
Fotplate for rengjøring av førerhusvinduer	●
Motvekt, innebygd	●
Skjærbeskyttelse	○
Sleppestag med låsebolt	●
Nødstyring	●
Skjermer	
for 23.5R25 (forskjermer og heldekkende baksjermer med skvettlapper)	●
Global e-Service	●
Lasteaggregat	
Standard lasteaggregat	●
Høyloft lasteaggregat	○
Fester for transportsikring	●
Innebygget informasjonsprosessor	●
Innbruddssikring	
Låsbar batterideksel	●
Låsbar motordeksel	●
Låsbar lokk til drivstofftank	●
Finmasket netting i åpninger i motordeksele til radiator	○
Brakett for nummerskilt bak	○
Vei homologering	
Sett for tysk vei homologering: brakett for nummerskilt bak, reflekterende klistremerke, hjulklosser	○
Sett for italiensk vei homologering: førerhuslys, skjærbeskyttelse, leddlås, brakett for nummerskilt bak, reflekterende klistremerke, roterende lampe	○
Sett for spansk vei homologering: brakett for nummerskilt bak, roterende lampe	○
Standard verktøysett	●
Verktøykasse	●
Hjulklosser	●

Før du bruker maskinen, inkludert satellittkommunikasjonssystemet, i et annet land enn maskinen er ment for, kan det være nødvendig å gjøre endringer slik at maskinen oppfyller lokale bestemmelser (inkludert sikkerhetsstandarder) og juridiske krav i det aktuelle landet. Maskinen må ikke eksporteres til eller brukes i andre land enn den er ment for, før den oppfyller slike krav. Kontakt Hitachi-forhandleren din hvis du har spørsmål om overholdelse av krav og bestemmelser.

Hitachi Construction Machinery
www.hitachicm.eu

Disse spesifikasjonene kan endres uten varsel.

Illustrasjoner og fotografier viser standardmodellene og kan muligens omfatte tilleggsutstyr, tilbehør og alt standardutstyr med visse avvik når det gjelder farger og funksjoner. Les om og gjør deg kjent med riktig betjening i førerhåndboken for bruk.

NASTA[®]

NASTA AS
Bommestadmoa 8, 3270 LARVIK
P.b. 2100 Stubberød, 3255 Larvik
T: +47 33 13 26 00
F: +47 33 11 45 52
www.nasta.no

KL-NO166EU

Trykket i Europa