

HITACHI

Reliable solutions

Produktguide 2014



Innhold



04-05 Introduksjon

Et innblikk i Hitachi Construction Machinery i Europa og resten av verden

06-23 Graving

Hitachis beltegående og hjulgående gravemaskiner gir en ny dimensjon til Hitachis produktutvalg

24-29 Lasting

En ny standard for ytelse settes for hjullastere med den populære ZW-5-serien

30-31 Masseforflytning

Hitachi kompletterer sitt produktspekter av hydrauliske gravemaskiner til steinbrudd eller gravedrift med kompromissløse offroadkjøretøy

32-39 Skreddersydde løsninger

Hitachi tilbyr fabrikkmodifiserte teleskopiske alternativer til bl.a. riving, skrånings-/skjæringsarbeider og materialhåndtering

40-41 Komprimering

Hitachis produkter for lettere komprimering har høy komprimeringsevne, er enkle å manøvrere og er slitesterke

42-45 Løfting

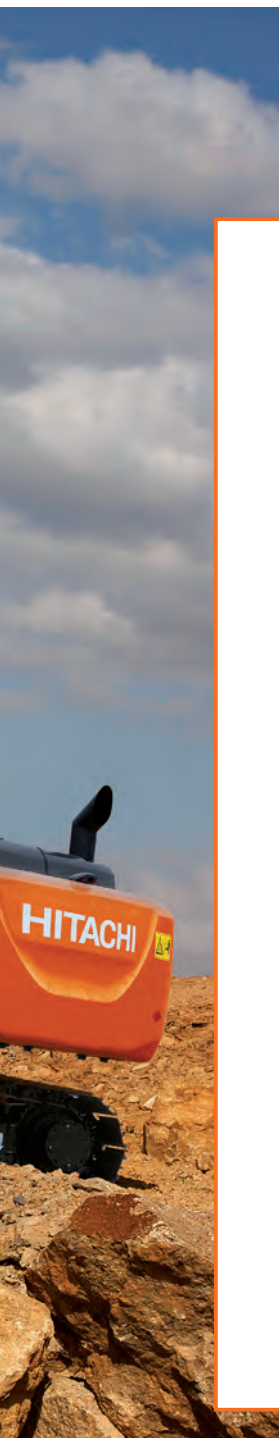
SCX beltegående multifunksjonskraner har utmerket mobilitet på bløt mark, og kan brukes i en rekke ulike bruksområder

46-49 Forsyningskjede

Hitachis forsyningskjede er utviklet for å sikre at maskinene fra Hitachi opprettholder ytelse på høyeste nivå under de tøffeste forhold

50-51 Forhandlere

En omfattende oversikt over forhandlernetverket til Hitachi Machinery (Europe) NV



Introduksjon





Hitachi Construction Machinery

Hitachi Construction Machinery Co. Ltd. (HCM), et datterselskap av Hitachi Ltd. bruker sin enorme erfaring og avanserte teknologiske muligheter til å utvikle og produsere markedsledende anleggsmaskiner. Fra fabrikkene i Asia (se over), Europa, Russland og Canada leverer HCM et bredt spekter av maskiner og tilleggsutstyr. Disse maskinene er spesialbygd for å tilfredsstille kravene og nytten i anleggsbransjen og relaterte næringer verden over.

Hitachi Construction Machinery (Europe) NV

Hitachi Construction Machinery (Europe) NV (HCME) ble etablert i 1972 som et datterselskap av HCM i Oosterhout, Nederland. En fabrikk for minigravere ble etablert i Oosterhout i 1986, og HCME utvidet driften og flyttet til sin nåværende lokalisering tre år senere (se venstre).

HCME fant en ideell plassering for sitt nye hovedkvarter i Amsterdam i 2002. En ny fabrikk og et opplærings- og demonstrasjonscenter ble bygget, og den første mellomstore Zaxis-graveren rullet ut fra produksjonsanlegget i januar 2003. Et tilbygg til den eksisterende fabrikk og et nytt produksjonsanlegg ble bygget samtidig i 2006.

Med kontorer i Paris, Stockstadt am Rhein, Bath og Madrid, Moskva og Accra, har HCME nå gode muligheter til å imøtekomme behovene i markedene over hele Europa og Nord-Afrika.

Graving





ZX16-3



ZX18-3



ZX27-3

Liten, men sterk

Hitachi minigravere er designet for et bredt spekter av prosjekter, bl.a. masseflytting og landbruk, landskapsforming, veibygging og andre generelle jobber. De er lette og smale og svært enkle å betjene. Ideelle for arbeid på trange steder.

De minste modellene, fra ZX16-3 til ZX27-3, kan enkelt transporteres fra ett arbeidssted til et annet på tilhenger trukket av et egnet kjøretøy. Minigraverne er utstyrt med kraftige tresylindrete motorer og hydraulikkssystem med tre pumper. Dette gjør at graverne har rask responstid og myk håndtering.

Inkluderte funksjoner:

- Versjoner med hytte/tak
- Kraftig motor
- Myk drift
- Generelt rask hastighet forover
- Forbedret produktivitet
- Kraftige graveegenskaper
- Enkel å transportere
- Høy produktivitet
- Utmerket drivstofføkonomi

Spesifikasjoner	ZX16-3	ZX18-3	ZX27-3
Motoreffekt (kW) ISO 9249	10,7	10,7	19,1
Driftsvekt (kg)	1600* ¹ 1770* ²	1770* ¹ 1930* ²	2790
Skuffekapasitet (m ³) (ISO toppet)	0,044	0,044	0,065
Maks. gravedybde (mm)	2160–2370	2160–2370	2680–2860
Skuffens gravekraft (kN) ISO	16,0	16,0	25,0

*1 Driftsvekt med tak

*2 Driftsvekt med hytte

Graving



ZX10U-2



ZX17U-2



ZX22U-2





ZX29U-3

ZX33U-5

ZX38U-5

ZX48U-5

ZX55U-5

Ingen jobb for liten

Modellene Hitachi Zaxis U-2, Zaxis U-3 og Zaxis U-5 er ideelle for arbeid på trange plasser på grunn av svingradius uten utstikkende bakpart. De er utstyrt med effektive og kraftfulle motorer designet for å øke produktiviteten på enhver arbeidsplass. De større maskinene, ZX33U-5 til ZX55U-5, har et avansert energisparingsystem for å redusere drivstofforbruket. De har også flere funksjoner for maksimal tilgjengelighet og økt førerkomfort.

Inkluderte funksjoner:

- Standard ekstra motvekt
- Klimaanlegg (førerhustype)
- Gummibelter utviklet av Hitachi
- D-formet beskyttelse over
- Ny multifunksjons LCD-monitor*
- Avansert energisparingsystem *
- Forsterkede frontledd*
- Enkel tilgang til inspeksjonspunkter*

*Kun på Zaxis-5-modellene.

Spesifikasjoner	ZX10U-2	ZX17U-2	ZX22U-2	ZX29U-3
Motoreffekt (kW) ISO 9249	9,5	11,0	14,6	19,7
Driftsvekt (kg)	1110*1	1860*1 2060*2	2390*1 2530*2	3060*1 3230*2
Skuffekapasitet (m ³) (ISO toppet)	0,018 - 0,024	0,02 - 0,05	0,04 - 0,09	0,08
Maks. gravedybde (mm)	1780 - 1930	2170 - 2370	2320 - 2585	2590 - 2890
Skuffens gravekraft (kN) ISO	11,7	16,0	18,6	22,6

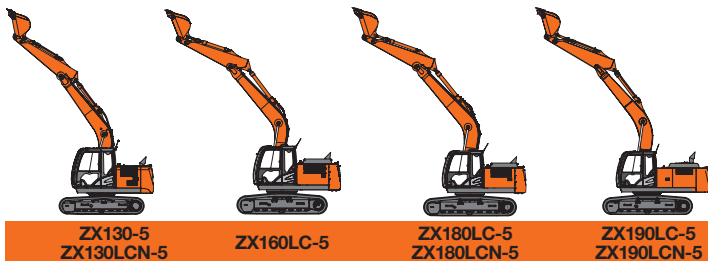
Spesifikasjoner	ZX33U-5	ZX38U-5	ZX48U-5	ZX55U-5
Motoreffekt (kW) ISO 9249	21,2	21,2	28,2	28,2
Driftsvekt (kg)	3330*1 3510*2	3790*1 3960*2	4760*1 4890*2	5070*1 5200*2
Skuffekapasitet (m ³) (ISO toppet)	0,08 - 0,13	0,10 - 0,15	0,11 - 0,17	0,14 - 0,17
Maks. gravedybde (mm)	2790 - 3130	3060 - 3460	3320 - 3630	3530 - 3830
Skuffens gravekraft (kN) ISO	27,2	27,1	32,1	36,9

*1 Driftsvekt med tak

*2 Driftsvekt med hytte

Graving





Kraftig og effektiv

De mindre mellomstore gravemaskinene fra Hitachi er av høy kvalitet. De er effektive maskiner, designet for masseflytting og generelle anleggsjobber, som reagerer raskt og presist på operatørens kommandoer. De har et brukervennlig arbeidsmiljø i tillegg til allsidighet for en rekke programmer, samt en rekke enkle vedlikeholdsfunksjoner som gir optimal tilgjengelighet.

Inkluderte funksjoner:

- Kraftig Isuzu-motor som overholder kravene i Stage IIIB
- HIOS III hydraulikksystem (ZX130-5~ZX180-5)
- TRIAS hydraulikksystem (ZX190-5)
- Forbedret sikt
- Støttesystem for tilbehør
- Enkel tilgang til inspeksjonspunkter
- Automatisk avstenging og automatisk tomgang

Spesifikasjoner	ZX130-5 / ZX130LCN-5	ZX160LC-5	ZX180LC-5 / ZX180LCN-5	ZX190LC-5 / ZX190LCN-5
Motoreffekt (kW) ISO 9249	73,4	90,2	90,2	122
Driftsvekt (kg)	12 600* ¹ – 12 800* ¹	16 700* ²	18 600* ³ – 18 500* ³	19 100* ⁴ – 19 000* ⁴
Skuffekapasitet (m ³) ISO toppet	0,19–0,66	0,45–0,70	0,45–1,00	0,45–1,00
Maks. grave dybde (mm)	5120–6030	5620–5980	6120–6570	5900–6340
Skuffens gravekraft (kN) ISO	104	112	127	127

*1 Utstyrt med 4,60 m bom + 2,52 m stikke + 0,50 m³ skuffe + 500 mm belte

*2 Utstyrt med 5,10 m bom + 2,58 m stikke + 0,60 m³ skuffe + 500 mm belte

*3 Utstyrt med 5,50 m bom + 2,71 m stikke + 0,70 m³ skuffe + 600 mm belte

*4 Utstyrt med 5,68 m bom + 2,71 m stikke + 0,70 m³ skuffe + 600 mm belte

Graving

HYBRID



ZH210LC-5

Bærekraftig effektivitet

Som den første i en ny generasjon Hitachi-gravemaskiner er ZH210-5 hybrid designet for driftssikker ytelse med lavere utslipp og drivstofforbruk enn konvensjonelle modeller*.

Den nye gravemaskinen ZH210-5 hybrid har energisparende ytelse uten å kompromisse på effekt, hastighet eller brukervennlighet.

Takket være kombinasjonen av en velprøvd hydraulikkmotor og en miljøvennlig elektrisk motor kan den levere samme effektivitet og myke svingbevegelse som de hydrauliske Zaxis-5-modellene.

Gravemaskinen ZH210-5 hybrid har en lavere miljømessig påvirkning, men den er utviklet for å gi gjennomgående høy produktivitet.

Inkluderte funksjoner:

- 31 % lavere drivstofforbruk i PWR-modus*
- 36 % lavere drivstofforbruk i ECO-modus*
- Økonomisk drift med overvåkningssystem og HYB-display
- Energieffektivt TRIAS HX hydraulikksystem
- Bedre bein plass
- Miljøvennlig design

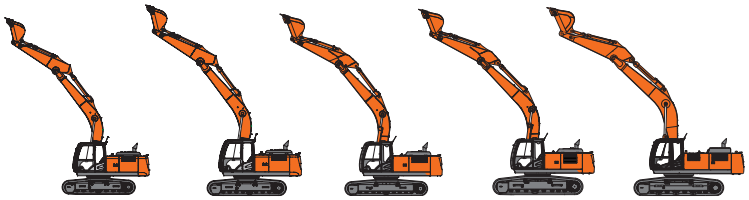
*Drivstofforbruket er sammenlignet med ZX210-3-modellen i P-modus.

Spesifikasjoner	ZH210LC-5
Motoreffekt (kW) ISO 9249	122
Driftsvekt (kg)	21 800 ^{*1}
Skuffekapasitet (m ³) ISO toppet	0,51 1,20
Maks. gravedybde (mm)	6670
Skuffens gravekraft (kN) ISO	158

*1 Utstyrt med 5,68 m bom + 2,91 m stikke + 0,80 m³ skuffe + 600 mm belte

Graving





ZX210-5 / ZX210LC-5
ZX210LCN-5

ZX240N-5

ZX250LC-5
ZX250LCN-5

ZX290LC-5
ZX290LCN-5

ZX350LC-5
ZX350LCN-5

Mellomstore gravemaskiner

Hitachi har utvidet sitt produktutvalg av Zaxis 5 mellomstore gravemaskiner med modellene ZX210-5 og ZX240N-5. Alle modellene har de samme innovative fordelene for anleggsbransjen, inkludert høyere ytelse, økt allsidighet, økt holdbarhet og lavere drivstoffkostnader. Med TRIAS hydraulikksystem oppnås 9 % lavere drivstofforbruk i PWR-modus – sammenlignet med tidligere modell – samtidig som høy produktivitet bibeholdes.

Inkluderte funksjoner:

- Motor som overholder kravene i Stage IIIB
- TRIAS hydraulikksystem
- To ekstra hydraulikkventiler
- Luftdempet førerstoel med alle justeringer
- Bedre beinplass
- Enkel tilgang til inspeksjonspunkter
- GPRS kommunikasjonssystem

Spesifikasjoner	ZX210-5 ZX210LC-5 ZX210LCN-5	ZX240N-5	ZX250LC-5 ZX250LCN-5	ZX290LC-5 ZX290LCN-5	ZX350LC-5 ZX350LCN-5
Motoreffekt (kW) ISO 9249	122	122	132	140	202
Driftsvekt (kg)	20 300 21 000* ¹ 21 000* ²	22 900* ³	25 500 25 400* ⁴	29 100 29 000* ⁵	34 300 34 200* ⁶
Skuffekapasitet (m ³) ISO toppet	0,51 1,20	0,51 1,20	0,76 1,39	1,00 1,62	1,40 2,00
Maks. gravedybde (mm)	5800 6670	5800 6670	6190 6960	6530 7220	6500 7380
Skuffens gravekraft (kN) ISO	158	158	188	202	246

*1 Utstyrt med 5,68 m bom + 2,91 m stikke + 0,80 m³ skuffe + 600 mm belte

*2 Utstyrt med 5,68 m bom + 2,91 m stikke + 0,80 m³ skuffe + 500 mm belte

*3 Utstyrt med 5,68 m bom + 2,91 m stikke + 0,80 m³ skuffe + 550 mm belte

*4 Utstyrt med 6,00 m bom + 2,96 m stikke + 1,00 m³ skuffe + 600 mm belte

*5 Utstyrt med 6,20 m bom + 3,11 m stikke + 1,10 m³ skuffe + 600 mm belte

*6 Utstyrt med 6,40 m bom + 3,20 m stikke + 1,40 m³ skuffe + 600 mm belte

Graving

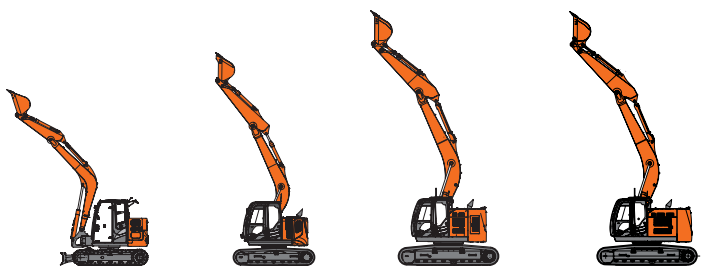


ZX65USB-5



ZX85US-5





ZX85USB-5

ZX135US-5

ZX225USLC-5

ZX225USRLC-5

Liten og kraftig

Den nye Hitachi Zaxis-5 gravemaskinen er mer kompakt enn konvensjonelle modeller med kort svingende bakpart, og kan derfor brukes på en rekke ulike arbeidssteder, spesielt der det er begrenset plass. De kraftige og innovative funksjonene til disse maskinene gjør dem i stand til å operere bærekraftig, med mindre innvirkning på miljøet, og betydelig reduksjon i drivstoffkostnadene på urbane jobber og veiarbeid, såvel som i skogsdrift og rivningsarbeid.

Inkluderte funksjoner:

- Kort svingende bakpart
- Større svingkraft
- HIOS III (ZX135US-5) eller TRIAS (ZX225USLC/ZX225USRLC-5) hydraulikksystem
- Drivstoffeffektiv motor
- Automatisk avstenging (unntatt ZX65USB-5)
- Rask og enkel servicetilgang
- Oppvarmet luftdempet sete (unntatt ZX65USB-5)
- Bedre bein plass
- ROPS-godkjent førerhus

Spesifikasjoner	ZX65USB-5	ZX85US-5	ZX85USB-5
Motoreffekt (kW) ISO 9249	34,1	34,1 ^a	34,1 ^a
Driftsvekt (kg)	6160 ^{*1}	8140 ^{*2}	8430 ^{*3}
Skuffekapasitet (m ³) ISO toppet	0,22–0,24	0,13–0,33	0,13–0,33
Maks. grave dybde (mm)	3770–4120	4110–4610	3990–4510
Skuffens gravekraft (kN) ISO	41,4	55	55

Spesifikasjoner	ZX135US-5	ZX225USLC-5	ZX225USRLC-5
Motoreffekt (kW) ISO 9249	73,4	122	122
Driftsvekt (kg)	13 400 ^{*4}	24 300 ^{*5}	23 700 ^{*6}
Skuffekapasitet (m ³) SAE, PCSA	0,19–0,66	0,51–1,20	0,51–1,20
Maks. grave dybde (mm)	5070–5980	6210–6620	6120–6620
Skuffens gravekraft (kN) ISO	104	158	158
Merk	-	Ultrakort	Ultrakort bakpart

^a (EEC 80/1269, uten VIFTE)

^{*1} Utstyrt med 2,97 m bom + 1,50 m stikke + 0,24 m³ skuffe + 400 mm gummibelte + skjær

^{*2} Utstyrt med 3,72 m bom + 1,62 m stikke + 0,28 m³ skuffe + 450 mm belte + skjær

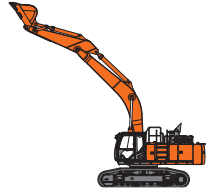
^{*3} Utstyrt med 3,67 m bom + 1,62 m stikke + 0,28 m³ skuffe + 450 mm belte

^{*4} Utstyrt med 4,60 m bom + 2,52 m stikke + 0,50 m³ skuffe + 500 mm belte

^{*5} Utstyrt med 5,68 m bom + 2,91 m stikke + 0,80 m³ skuffe + 600 mm belte

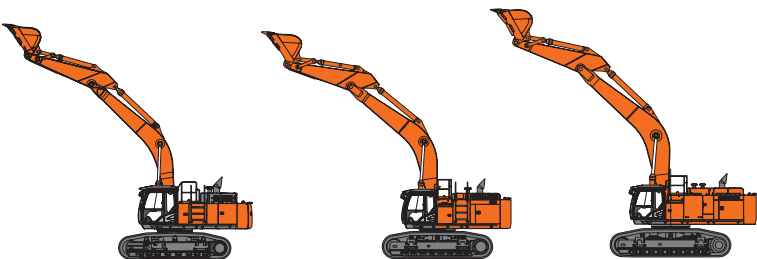
^{*6} Utstyrt med 5,68 m bom + 2,91 m stikke + 0,80 m³ skuffe + 600 mm belte

Graving



ZX470LCH-5





ZX520LCH-5

ZX670LCH-5
ZX670LCR-5ZX870LCH-5
ZX870LCR-5

Større kraft

Hitachis utvalg av store Zaxiz-gravemaskiner yter bedre på krevende arbeidssteder. De nye ZX-5-modellene har enda bedre slitestyrke for lange arbeidsøker i utfordrende omgivelser. De er utstyrt med forsterket bom og ROPS-hytte. HIOS III B-hydraulikk-systemet gir høyere produktivitet og lavere drivstofforbruk, noe som bidrar til å redusere kostnadene.

Inkluderte funksjoner:

- Kraftig – likevel økonomisk – Isuzu-motor
- HIOS III B hydraulikk-system
- Motor som overholder kravene i Stage III B
- Økt svingmoment
- Luftdempet førerstoel med alle justeringer
- Enkel tilgang til inspeksjonspunkter
- GPRS kommunikasjonssystem

Spesifikasjoner	ZX470LCH-5	ZX520LCH-5	ZX670LCH-5	ZX870LCH-5
Motoreffekt (kW) ISO 9249	270	270	345	397
Driftsvekt (kg)	48 500 ^{*1}	52 200 ^{*2}	68 400 ^{*3}	84 200 ^{*4}
Skuffekapasitet (m ³) ISO toppet	1,3–2,5	2,1–2,5	1,8–3,3	2,9–4,5
Maks. gravedybde (mm)	7770 ^{*1}	7690 ^{*2}	7120–8560	7140–8870
Skuffens gravekraft (kN) ISO	295	295	324	402

Spesifikasjoner	ZX670LCR-5	ZX870LCR-5
Motoreffekt (kW) ISO 9249	345	397
Driftsvekt (kg)	69 300 ^{*5}	85 300–86 200 ^{*6}
Skuffekapasitet (m ³) ISO toppet	2,9–3,3	3,5–4,3
Maks. gravedybde (mm)	7120–8560	7140–8870
Skuffens gravekraft (kN) ISO	369	472

*1 Utstyrt med 7,0 m H-bom, 3,4 m H-stikke og 1,9 m³ steinskuuffe

*2 Utstyrt med 7,0 m H-bom, 3,4 m H-stikke og 2,1 m³ steinskuuffe

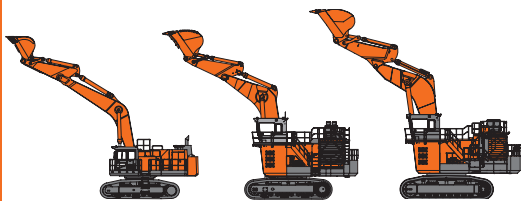
*3 Utstyrt med 7,8 m H-bom, 3,6 m H-stikke og 2,9 m³ steinskuuffe

*4 Utstyrt med 8,4 m H-bom, 3,7 m H-stikke og 3,5 m³ steinskuuffe

*5 Utstyrt med 7,8 m R-bom + 3,6 m R-stikke + 2,9 m³ R-skuuffe + 650 mm belte

*6 Utstyrt med 8,4 m R-bom + 3,5 m R-stikke + 3,5 m³ R-skuuffe + 650 mm belte

Graving



EX1200-6

EX1900-6

EX2600-6





EX3600-6

EX5600-6

EX8000-6

Designet for å være robust

Hitachi er markedsleder innen gravemaskiner for gruvedrift. Hitachi kombinerer sitt ry for utmerket konstruksjon og sin dedikasjon til kvalitet når de produserer robuste maskiner som er designet for å møte utfordringene i selv de mest krevende arbeidsmiljøer. Alle Hitachi EX hydrauliske gravemaskiner fås som både bakgravere og forgravere.

Inkluderte funksjoner:

- Kraftig Cummins dieselmotor med lave utslipp
- Dataassistert styring av motorpumpe
- Monterte kompakte kjøremotorer
- Strategisk plasserte oljefiltre
- Justerbar hytte
- Flerfunksjons motvekt
- Automatisk smøresystem

Spesifikasjoner	EX1200-6	EX1900-6	EX2600-6
Motoreffekt (kW) ISO 9249	567	810	1119
Driftsvekt (kg)	111 000* ¹	192 000* ²	254 000* ³
Skuffekapasitet (m ³) ISO toppet	6,7	12,0	17,0
Maks. gravedybde (mm)	9260	8180	8250
Skuffens gravekraft (kN) ISO	482	671	830

Spesifikasjoner	EX3600-6	EX5600-6	EX8000-6
Motoreffekt (kW) ISO 9249	1450	1119 x 2	1450 x 2
Driftsvekt (kg)	359 000* ⁴	537 000* ⁵	811 000* ⁶
Skuffekapasitet (m ³) ISO toppet	22,0	34,0	40,0
Maks. gravedybde (mm)	15 220	8800	18 500
Skuffens gravekraft (kN) ISO	1130	1480	2230

*1 Utstyrt med 9,0 m bom + 3,60 m stikke + 5,2 m³ skuffe + 700 mm belte

*2 Utstyrt med 8,30 m bom + 3,60 m stikke + 12,0 m³ skuffe + 800 mm belte

*3 Utstyrt med 9,00 m bom + 4,20 m stikke + 15,0 m³ skuffe + 1000 mm belte

*4 Utstyrt med 21,0 m³ dumperskuffe med 1270 mm belte

*5 Utstyrt med 27,0 m³ dumperskuffe med 1400 mm belte

*6 Utstyrt med 40,0 m³ dumperskuffe med 1850 mm belte

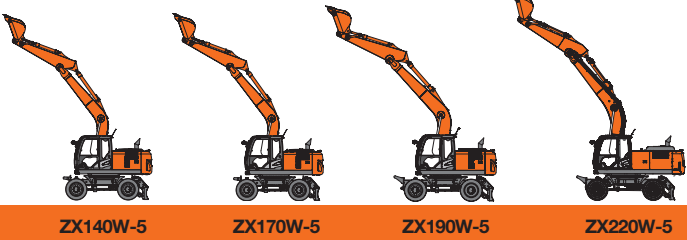
Graving



ZX145W-3

Kort bakpart-radius maskin





ZX140W-5

ZX170W-5

ZX190W-5

ZX220W-5

Allsidige løsninger

Hitachis Zaxis-3 og Zaxis-5 hjulgående gravemaskiner kan brukes med en rekke ulike typer verktøy for å utføre en rekke ulike jobber på ethvert prosjekt. De er ekstremt slitesterke, kan brukes på krevende arbeidsplasser og er likevel enkle å betjene. De nye Zaxis-5-modellene har HIOS III hydraulikksystem, som gir høy produktivitet med lavere drivstofforbruk enn den konvensjonelle Zaxis-3-modellen.

Inkluderte funksjoner:

- Kraftig Stage IIIB-motor*
- HIOS III hydraulikksystem*
- Kraftforsterker*
- Forsterket chassis*
- Forsterkede braketter*
- Eksosfilter*
- Romslig hytte
- Ryggekamera
- Liten 1,85 m bakre svingradius(ZX145W -3)

*Kun på Zaxis-5-modellene.

Spesifikasjoner	ZX140W-5	ZX145W-3	ZX170W-5	ZX190W-5	ZX220W-5
Motoreffekt (kW) ISO 9249	90,2	90,2	122	122	122
Driftsvekt (kg) med uttrigger foran og bak	16 100* ¹	16 900* ⁵	18 400* ²	19 700* ³	23 300* ⁴
Driftsvekt (kg) med uttrigger og skjær	15 800* ¹	16 700* ⁵	18 200* ²	19 400* ³	22 900* ⁴
Skuffekapasitet (m ³) ISO toppet	0,19–0,66	0,19–0,66	0,52–0,82	0,51–1,20	0,51–1,20
Maks. kjørehastighet (km/t)	35	35	35	35	27,5
Maks. gravedybde (mm)	4610–5520	4870–5770	4960–5330	5390–5830	5430–6310
Skuffens gravekraft (kN) ISO	104	99	108	116	158

*1 Monobom + 2,52 m stikke + 0,50 m³ skuffe, standard åpning

*2 Monobom + 2,58 m stikke + 0,60 m³ skuffe, standard åpning

*3 Monobom + 2,71 m stikke + 0,70 m³ skuffe, standard åpning

*4 Monobom + 2,91 m stikke + 0,80 m³ skuffe, standard åpning

*5 2-delt bom, 2,52 m stikke og 0,50 m³ (SAE toppet) skuffe.

Lasting



ZW65 / ZW75 / ZW95



ZW140-5 / ZW140-5
lang løftarm





ZW150-5 / ZW150-5
lang løftearm



ZW180-5 / ZW180-5
lang løftearm

Bredere appell

Hitachi ZW hjullastere er utstyrt med kraftige, men likevel driftsøkonomiske motorer og er enkle å betjene, og de oppfyller kravene fra kunder i en rekke ulike bransjer. De nye ZW140-5 til ZW180-5-modellene er designet for å gi økt produktivitet gjennom bærekraftig drift. Den kompakte designen til ZW65 til ZW95 er ideell for veiprosjekter og generelle byggeprosjekter, landbruk og utleieflåter.

Inkluderte funksjoner:

- ECO-display (ZW140-5~ZW180-5)
- 5-trinns girkasse (ZW180-5)
- Nytt HST kontrollsystem (ZW140-5~ZW150-5)
- Antispinn kontrollsystem (ZW140-5~ZW150-5)

Spesifikasjoner	ZW65	ZW75	ZW95
Maks. motoreffekt (kW) ISO 9249	45,6	45,6	53,1
Driftsvekt (kg)	5140–5165	5340–5365	6280–6300
Skuffekapasitet (m ³) ISO toppet	0,7–0,85	0,85–1,05	0,9–1,2
Tipplast, full sving (kgf)	3200* ¹	3305* ²	3560* ³
Brytekrift (kN)	42,3* ¹	42,3* ²	54,0* ³

Spesifikasjoner	ZW140-5	ZW150-5	ZW180-5
Maks. motoreffekt (kW) ISO 9249	113	113	126
Driftsvekt (kg)	11 090–11 160	11 850–11 900	14 400–14 500
Skuffekapasitet (m ³) ISO toppet	2,0–2,1	2,2–2,3	2,7–2,8
Tipplast, full sving (kgf)	7410* ⁴	8070* ⁵	10 300* ⁶
Brytekrift (kN)	89,6* ⁴	96,1* ⁵	118,0* ⁶

Spesifikasjoner	ZW140-5 lang løftearm	ZW150-5 lang løftearm	ZW180-5 lang løftearm
Maks. motoreffekt (kW) ISO 9249	113	113	126
Driftsvekt (kg)	11 320–11 390	12 330–12 400	15 000
Skuffekapasitet (m ³) ISO toppet	1,2–1,3	1,9–2,0	2,4
Tipplast, full sving (kgf)	5890* ⁷	6940* ⁸	8600* ⁹
Brytekrift (kN)	109,4* ⁷	102,3* ⁸	115,0* ⁹

*1 Utstyrt med 0,70 m³ standard skuffe med tenner

*2 Utstyrt med 0,85 m³ standard skuffe med tenner

*3 Utstyrt med 1,05 m³ standard skuffe med tenner

*4 Utstyrt med 2,10 m³ standard skuffe med sliteplate

*5 Utstyrt med 2,30 m³ standard skuffe med sliteplater

*6 Utstyrt med 2,80 m³ standard skuffe med sliteplate

*7 Utstyrt med 1,60 m³ standard skuffe med sliteplate

*8 Utstyrt med 2,00 m³ standard skuffe med sliteplate

*9 Utstyrt med 2,40 m³ standard skuffe med sliteplate

Lasting




ZW220-5 / ZW220-5
lang løftearm

ZW250-5 / ZW250-5
lang løftearm

ZW310-5 / ZW310-5
lang løftearm

Tunge lastere

De nye Hitachi ZW-5 hjullasterne er designet for å ha en dynamisk effekt på produktiviteten, men med redusert miljøpåvirkning. Drivstoffeffektive funksjoner bidrar til å redusere driftskostnadene, samtidig som forbedret manøvreringsevne øker effektiviteten på arbeidsplassen. Den romslige førerhytten gir også bedre sikt, og bidrar dermed til sikkerhet og gir føreren en komfortabel arbeidsplass.

Inkluderte funksjoner

- Ny hydraulikkrets
- Myk løftearmbevegelse
- Automatgir
- Hurtigbryter for økt kraft
- Enkel arbeidsmodus
- Justerbar rattstamme
- Hel frontrute
- Skjerm for ryggekamera

Spesifikasjoner	ZW220-5	ZW250-5	ZW310-5
Maks. motoreffekt (kW) ISO 9249	145	181	213
Driftsvekt (kg)	17 700–18 030	20 210–20 640	24 510–24 710
Skuffekapasitet (m ³) ISO toppet	2,4–3,5	2,8–3,8	3,2–4,5
Tippplast, full sving	13 010 ^{*1}	14 400 ^{*2}	16 590 ^{*3}
Brytekraft (kN)	147 ^{*1}	157 ^{*2}	200 ^{*3}

Spesifikasjoner	ZW220-5 lang løftearm	ZW250-5 lang løftearm	ZW310-5 lang løftearm
Maks. motoreffekt (kW) ISO 9249	145	181	213
Driftsvekt (kg)	17 940	20 470	24 680
Skuffekapasitet (m ³) ISO toppet	2,7	3,0	4,3
Tippplast, full sving	10 430 ^{*4}	11 730 ^{*5}	13 640 ^{*6}
Brytekraft (kN)	154 ^{*4}	163 ^{*5}	200 ^{*6}

*1 Utstyrt med 3,3 m³ standard rund skuffe med sliteplate

*2 Utstyrt med 3,6 m³ standard rund skuffe med sliteplate

*3 Utstyrt med 4,3 m³ standard rund skuffe med sliteplate

*4 Utstyrt med 2,7 m³ standard rund skuffe med sliteplate

*5 Utstyrt med 3,0 m³ standard rund skuffe med sliteplate

*6 Utstyrt med 4,3 m³ standard rund skuffe med sliteplate

Lasting





ZW330-5

ZW370-5

ZW550-5

Kraftig og økonomisk

De nye største ZW hjullasterne (ZW330-5, ZW370-5 og ZW550-5) er ideelle for større jobber innen gruvedrift og steinbrudd. Alle modellene har mange kraftige og økonomiske funksjoner. Alternativene er designet for å øke produktiviteten og effektiviteten, og kan velges etter behovene på hvert enkelt arbeidssted.

Inkluderte funksjoner:

- Ny hydraulikkrets
- Myk løftearmbevegelse
- Automatgir
- Hurtigbryter for økt kraft
- Enkel arbeidsmodus
- Justerbar rattstamme
- Spakstyring (ekstrautstyr)
- Skjerm for ryggekamera
- Låsbar momentomformer (ZW370-5, ZW550-5)

Spesifikasjoner	ZW330-5	ZW370-5	ZW550-5
Maks. motoreffekt (kW) ISO 9249	213	289	396
Driftsvekt (kg)	26 630–27 020	33 680–34 300	46 700–47 500 ^{*3}
Skuffekapasitet (m ³) ISO toppet	4,1–5,2	4,8–5,6	6,0–6,8
Tipplast, full sving	18 700 ^{*1}	21 490 ^{*2}	27 900 ^{*3}
Brytekraft (kN)	210 ^{*1}	243 ^{*2}	395 ^{*3}

Spesifikasjoner	ZW330-5 lang løftearm	ZW370-5 lang løftearm	ZW550-5 lang løftearm
Maks. motoreffekt (kW) ISO 9249	213	289	396
Driftsvekt (kg)	27 100	34 210	47 500
Skuffekapasitet (m ³) ISO toppet	4,8	5,6	5,0
Tipplast, full sving	15 270 ^{*4}	18 270 ^{*5}	23 800 ^{*6}
Brytekraft (kN)	210 ^{*4}	248 ^{*5}	402 ^{*6}

*1 Utstyrt med 4,8 m³ standard rettantskuffe med boltet sliteplate

*2 Utstyrt med 5,6 m³ standard rettantskuffe med boltet sliteplate

*3 Utstyrt med 6,2 m³ v-kant steinskuffe med sveiset adapter og tenner/segmentkant

*4 Utstyrt med 4,8 m³ standard rettantskuffe med boltet sliteplate

*5 Utstyrt med 5,6 m³ standard rettantskuffe med boltet sliteplate

*6 Utstyrt med 5,0 m³ v-kant steinskuffe med sveiset adapter og tenner/segmentkant

Masseforflytning

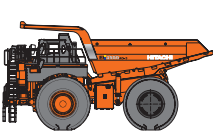


EH1100-5

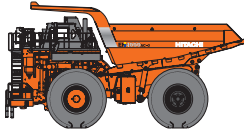


EH1700-3

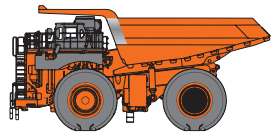




EH3500AC-3



EH4000AC-3



EH5000AC-3

Fullt lastet

Hitachis stive dumperer er slitesterke offroadkjøretøy for masseforflytning, som kompletterer Hitachis produktutvalg av gravemaskiner og hjullastere. En rekke innovative funksjoner omfatter kraftige motorer, AC-drivsystemer, en tøff ramme og karosseri med gummidempere mot rammen for å bidra til å gi forbedret ytelse og holdbarhet .

Inkluderte funksjoner:

- Avansert teknologi
- Kraftig motor
- Lang levetid for ramme
- Uavhengig oppheng på foraksel
- Unikt karosseridesign
- Helhydrauliske bremses, nøyaktig bremsekontroll
- Fotbetjent retarder
- Høyteknologisk ROPS/FOPS førerhytte

Spesifikasjoner	EH1100-5	EH1700-3	EH3500AC-3
Motoreffekt (kW) ISO 9249	567	783	1491
Maks. kjørehastighet (km/t)	58,2	55,7	56
Dumperkasse kapasitet (m ³) SAE, strøken	32,7	39,5	77
Dumperkasse kapasitet (m ³) SAE, toppet 2:1	41,5	60,4	117
Nyttelast (tonn)	63,5	95,2	181
Brutto maskinvekt (kg)	108 950	163 300	322 000

Spesifikasjoner	EH4000AC-3	EH5000AC-3
Motoreffekt (kW) ISO 9249	1864	1970
Maks. kjørehastighet (km/t)	56	57
Dumperkasse kapasitet (m ³) SAE, strøken	102,6	148
Dumperkasse kapasitet (m ³) SAE, toppet 2:1	154	202
Nyttelast (tonn)	205	296
Brutto maskinvekt (kg)	366 000	500 000

Skreddersydde løsninger





ZX470LCH-5



ZX350LC-5

Nå høyere

Alle disse maskinene er designet av Hitachi utelukkende for rivningsformål, og de har de samme fordelene som de vanlige Zaxis-modellene. De har enten to- eller tredelt frontarm med arbeidshøyde på opptil 27°m. Et antall alternativer finnes også for å forsterke basismaskinen og øke beskyttelsen for føreren.

Inkluderte funksjoner:

- Forsterkede glassruter
- Forsterket understell
- Beltevern
- Vippbar førerhytte
- FOPS-vern

Spesifikasjoner	ZX350LC-5 Høytrekkende frontarm	ZX470LCH-5 Høytrekkende frontarm 25M	ZX470LCH-5 Høytrekkende frontarm 27M
Driftsvekt (kg)	44 800	62 500	62 200
Maks høyde topp løftearm (mm)	23 040	25 060	27 050
Vekt på tilleggsutstyr (kg)	3000	3000	2500

Spesifikasjoner	ZX350LC-5 2-delt bom	ZX470LCH-5 2-delt bom
Driftsvekt (kg)	43 200	63 200
Maks høyde topp løftearm (mm)	13 390	14 600
Maks rekkevidde topp løftearm (mm)	11 770	12 700
Vekt på tilleggsutstyr (kg)	3500	4500

Spesifikasjoner	ZX350LC-5 Monobom	ZX470LCH-5 Monobom
Driftsvekt (kg)	40 200	58 200
Maks høyde topp løftearm (mm)	10 870	11 140
Maks rekkevidde topp løftearm (mm)	10 190	10 600
Vekt på tilleggsutstyr (kg)	3500	4500

Skreddersydde løsninger





ZX250LC-5/ZX350LC-5/ZX470LC-5

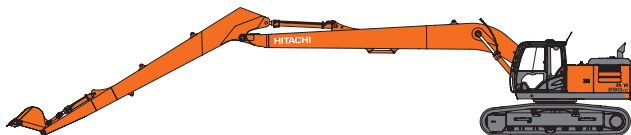
Et fast grep

Hitachi tilbyr en rekke alternativer til basismodellene for å oppfylle kravene til materialhåndtering. Alle gravemaskinene produseres etter samme standard som vanlige Hitachi-modeller, og alternativene varierer avhengig av maskinen. Disse kan skreddersys til kundenes behov.

Spesifikasjoner	ZX250LC-5	ZX350LC-5	ZX470LC-5
Motoreffekt (kW) ISO 9249	132	202	270
Driftsvekt (kg)	28 500	38 400	50 700
Maks rekkevidde topp løftearm (mm)	12 500	14 200	16 200

Skreddersydde løsninger





ZX210LC-5/ZX210LCN-5, ZX250LC-5/ZX250LCN-5, ZX290LC-5/ZX290LCN-5, ZX350LC-5/ZX350LCN-5, ZX470LCH-5, ZX670LCH-5, ZX870LCH-5

Ingenting er utenfor rekkevidde

Maskinene med ekstra lange frontarmer gir føreren utvidet arbeidsområde. Disse modellene er designet av Hitachi for å tilby en løsning for mudring, vedlikehold av skjæringer og avsluttende skråningsarbeider.

Spesifikasjoner	ZX210LC-5 / ZX210LCN-5 H15LD	ZX250LC-5 / ZX250LCN-5 H15 LD	ZX250LC-5 / ZX250LCN-5 H18 LD	ZX290LC-5 / ZX290LCN-5 H18 LD	ZX350LC-5 / ZX350LCN-5 H18 LD	ZX350LC-5 / ZX350LCN-5 H20 LD
Driftsvekt (kg)	21 900 – 22 600	26 100 – 26 000	26 800 – 26 700	30 000 – 29 900	35 400 – 35 300	36 100 – 36 000
Maks. graverekkevidde (mm)	15 380	15 060	18 230	18 230	18 060	20 460
Maks. gravedybde (mm)	11 520	10 960	14 190	13 730	13 890	16 050
Skuffekapasitet (m ³) ISO toppet	0,45	0,75	0,40	0,50	0,52	0,52

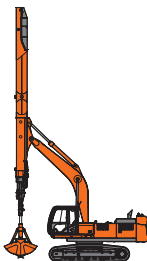
Spesifikasjoner	ZX470LCH-5 type 14	ZX470LCH-5 type 16	ZX470LCH-5 type 20	ZX670LCH-5 type 16	ZX870LCH-5 type 17	ZX870LCH-5 type 21
Driftsvekt (kg)	48 200	50 200	50 900	66 200	81 900	83 100
Maks. graverekkevidde (mm)	14 510	16 650	20 340	16 170	17 560	21 050
Maks. gravedybde (mm)	10 230	12 600	12 670	11 480	12 160	15 850
Skuffekapasitet (m ³) ISO toppet	1,15	1,15	0,80	1,50	1,90	1,50

Skreddersydde løsninger





ZX225USRL-5/
ZX135USL-5



ZX350LC-5

ZX135USL-5 og ZX225USRL-5 har et kraftig understell som er spesielt designet for skogsdrift. Det har større bakkeklaring, noe som åpner for større mobilitet og gir imponerende stabilitet på sagbruk og i skogen.

Spesifikasjoner	ZX135USL-5 *	ZX225USRL-5
Driftsvekt (kg)	15 100	24 800–25 200
Minste bakkeklaring (mm)	595	695
Lengde på understell (mm)	3790	4460

* Understellet på ZX135USL-5 kommer fra maskinene i 20 tonn-klassen. Dette gir en større trekraft.

En teleskoparm med clamshellskuffe er montert på to gravemaskiner i Zaxis-serien. Clamshellskuffen med kapasitet 1,3 m³ på ZX350-5-modellen (0,8 m³ på ZX210LC-5) har gravedybde på 25 m (21,2 m).

Spesifikasjoner	ZX210LC-5	ZX350LC-5
Driftsvekt (kg)	27 500	42 750
Maks. vertikal gravedybde (mm)	21 150	25 000
Maks. dumpehøyde (mm)	6050	5570

Komprimering





ZV55R / ZV65R
ZV75R / ZV85R



ZV55RLS / ZV65RLS
ZV75RLS



ZV250PR-D / ZV250PR-G
ZV350PR-DE / ZV350PR-G



TMR65

Komprimering

Hitachis nye serie av lett komprimeringsutstyr omfatter flere modeller av hoppetusser, reversible vibrasjonsplater og en mini-veival.

ZV-hoppetussene har ypperlig ytelse, der de kombinerer kraftig komprimering med redusert hånd-/armvibrasjoner.

De kompakte og kraftige reversible vibrasjonsplatene har fremragende manøvrerbarhet og slitestyrke.

Inkluderte funksjoner:

- Enkel betjening av gasspak (hoppetusser)
- Lett versjon (RLS-modellene)
- Enkelt vedlikehold
- maskin med lavt støynivå (TMR65)

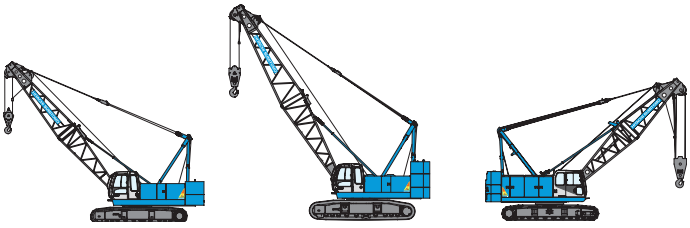
Spesifikasjoner	ZV55R ZV55RLS	ZV65R ZV65RLS	ZV75R ZV75RLS	ZV85R
Maks. motoreffekt (kW) ISO 9249	1,7	1,7	1,7	2,1
Driftsvekt (kg)	63 60	65 62	76 73	84
Slagkraft (kN/slag)	16–28	20–36	24–43	26–47

Spesifikasjoner	ZV250PR-D	ZV250PR-G	ZV350PR-De	ZV350PR-G
Maks. motoreffekt (kW) ISO 9249	3,1	4,6	4,3	5,1
Driftsvekt (kg)	270	270	350	315
Sentrifugalkraft (kN)	38	38	46	46

Spesifikasjoner	TMR65
Maks. motoreffekt (kW) ISO 9249	4,0
Driftsvekt (kg)	675
Sentrifugalkraft (kN)	10,8

Løfting





SCX550E

SCX700E

SCX800-2

Beltegående kraner

Beltegående kraner har utmerket mobilitet på myk mark.

Disse flerfunksjonskranene kan brukes i en rekke ulike bruksområder, alt fra bygging til anleggsvirksomhet og håndtering av last i havner.

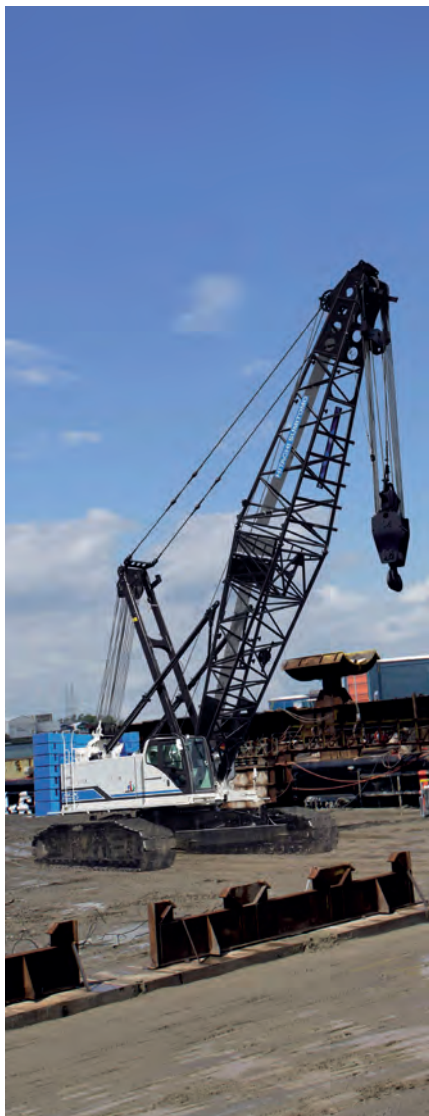
Inkluderte funksjoner:

- Pålitelig design
- Utmerket løfteevne
- Høy førerkomfort
- Velprøvd styrbarhet
- Enkle å transportere
- Vedlikeholdsvennlige

Spesifikasjoner	SCX550	SCX550E
Løftekapasitet (t x m)	55 x 3,7	55 x 3,7
Clamshell-kapasitet (m ³)	1,2	1,2
Motoreffekt (kW)	147	140
Driftsvekt (t)	52,5	50,0

Spesifikasjoner	SCX700E	SCX800-2	SCX800HD-2
Løftekapasitet (t x m)	70 x 3,7	80 x 3,3	80 x 3,4
Clamshell-kapasitet (m ³)	1,2	1,2	2,5
Motoreffekt (kW)	140	212	212
Driftsvekt (t)	64,8	75,1	76,3

Løfting

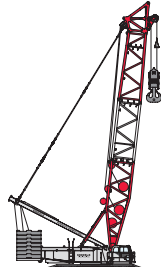




SCX1000A-3



SCX1500A-3



6000SLX

Beltegående kraner

Beltegående kraner har utmerket mobilitet på myk mark.

Disse flerfunksjonskranene kan brukes i en rekke ulike bruksområder, alt fra bygging til anleggsvirksomhet og håndtering av last i havner.

Inkluderte funksjoner:

- Pålitelig design
- Utmerket løfteevne
- Høy førerkomfort
- Velprøvd styrbarhet
- Enkle å transportere
- Vedlikeholdsvennlige

Spesifikasjoner	SCX900HD-2	SCX1000A-3*	SCX1200-3*	SCX1200HD-2
Løftekapasitet (t x m)	90 x 4,0	100 x 3,8	120 x 5,0	120 x 5,0
Luffing tårnkapasitet (t x m)	--	--	35,0 x 9,3	--
Clamshell-kapasitet (m ³)	3,0	2,5	2,5	3,0
Motoreffekt (kW)	272	210	210	272
Driftsvekt (t)	85,0	104	122	131,0

Spesifikasjoner	SCX1500A-3*	SCX2000 A-2	SCX2800-2	6000SLX (SL-B)
Løftekapasitet (t x m)	150 x 4,5	200 x 4,6	275 x 4,3	550 x 8,0
Luffing tårnkapasitet (t x m)	--	27 x 14,0	80 x 9,3	250 x 18,0
Clamshell-kapasitet (m ³)	2,5	3,0	--	--
Motoreffekt (kW)	210	272	272	397
Driftsvekt (t)	139,0	186,0	223,0	707,0

* Modell tilgjengelig for det europeiske markedet

Forsyningskjede



**SUPPORT CHAIN**

Hitachi forsyningskjede

Forsyningskjeden omfatter alle produsentens ettermarkedstjenester, og ble utviklet for å ta vare på kundenes investeringer i Hitachi anleggsmaskiner.

Global e-Service

Kunder og forhandlere kan bruke Global e-Service for å gjennomgå og dele data for alle Zaxis-3 og Zaxis-5 gravemaskiner for å administrere flåten av maskiner eksternt. Den elektroniske tjenesten gjør det også lettere for forhandleren å gi kunden råd om forebyggende vedlikehold og aktuelle spesialtilbud.

Informasjon er tilgjengelig 24/7, og dataene blir oppdatert daglig via GPRS eller satellitt-teknologi. Dette hjelper deg å holde driftskostnadene nede og planlegge jobber effektivt, og holder deg oppdatert når det gjelder vedlikehold av maskinen – for å sikre optimal ytelse og minimalt med driftsstans.

Teknisk støtte

Hitachis profesjonelle og høyt kvalifiserte serviceteam kombinerer den globale ekspertisen og kunnskapen i Hitachi Construction Machinery med det lokale språket og den lokale kulturen. Vi har en proaktiv tilnærming til kundeservice gjennom kontinuerlig opplæring av forhandlerens personale, slik at den tilgjengelige kunnskapen fra hele verden blir videreført til hver enkelt tekniker i vårt forhandlernetverk.

Forsyningskjede





Utvidet garanti og servicekontrakter

Alle nye Hitachi-modeller har full garanti fra produsenten. Hvis kundene trenger ekstra beskyttelse på grunn av alvorlige arbeidsforhold eller ønsker å minimere utstyrets reparasjonskostnader, kan Hitachi-forhandlere tilby en unik utvidet garanti – HELP (Hitachi Extended Life Program) og omfattende servicekontrakter – den mest effektive måten å optimalisere ytelsen til din Hitachi-maskin

Hitachi deler

Hitachi tilbyr et bredt spekter av deler som passer til enhver maskin og budsjett, om du har en ny maskin eller kjører en eldre modell. Vi tilbyr en høy grad av tilgjengelighet av originale deler til konkurransedyktige priser.

- Spesielt for eldre maskiner har Hitachi opprettet Hitachi Select Parts (Velg Hitachi-deler) og 2Genuine Parts (2originaldeler). De koster mindre enn originaldeler, men er likevel av god markedskvalitet og leveres med produsentens garanti .
- For å takle veldig krevende arbeids- eller klimaforhold, har Hitachi spesielt utviklet en serie av ytelsesdeler for at dine maskiner skal få økt slitestyrke, ytelse og lengre levetid.
- Hvis du er ute etter en økonomisk løsning for forebyggende bytte av deler, er overhalte deler det beste alternativet.

Samme hva du velger, du kan være trygg på den anerkjente Hitachi-kvaliteten.

Din Hitachi-forhandler har mer informasjon om de ovennevnte komponentseriene.

LUXEMBURG
HSB LUX Sàrl
5485 WORMELDANGE-HAUT
T : +352 26747020
F : +352 26747021
W : www.hsb-baumaschinen.com

Eisen Traktor NV
COMPACT LINE
3200 AARSCHOT
BELGIUM
T : +32 16566544
F : +32 16566512
W : www.eisentractor.be

NEDERLAND
Hitachi Construction Machinery (Europe) NV
Domestic Dealer
4903 RH OOSTERHOUT
T : +31 162484400
F : +31 162484440
W : www.hcme.nl

NORGE
Nasta A.S.
3270 LAERVIK
T : +47 33 132 600
F : +47 33 114 552
W : www.nasta.no

POLEN
TONA Sp. z o.o.
41-046 PIKARY SLASKIE
T : +48 322899533
F : +48 323803080
W : www.tona.com.pl

PORTUGAL
Moviter Equipamentos Lda.
2400-823 LEIRIA
T : +351 244850240
F : +351 244850241
W : www.moviter.pt

ROMANIA
Hitachi Construction Machinery (Europe) NV
1045 AT AMSTERDAM
T : +31 20 44 76 700
F : +31 20 33 44 045
www.hcme.com

RUSSLAND
Hitachi Construction Eurasia
Russia-GIS Office
107113 MOSCOW
T : +7 4959335133
F : +7 4959335130
W : www.hcme.com/ru

Tech Stroy Contract
125315 MOSCOW
T : +7 4956096090
F : +7 4956096090
W : www.t-s-c.ru

SLOVAKIA
Hitachi Construction Machinery (Europe) N.V.
10445 AT AMSTERDAM
T : +31 20 44 76 700
F : +31 20 33 44 045
W : www.hcme.com

SPANIA
Hitachi Construction Machinery (Europe) NV
Iberia Office
28020 MADRID
T : +34 91 788 52 12
W : www.hcme.com/es

Hispano Japonesa de Maquinaria S.L.
24300 SAN ROMAN DE BEMBIBRE (LEÓN)
T : +34 902 21 03 50
F : +34 902 21 06 70

19200 AZUQUECA DE HENARES
(GUADALAJARA)
T : +34 902 21 03 50
F : +34 949 34 85 53
W : www.hjm.eu

Intertrack & Expormac Corp. S.L.
38291 LOS BALDIOS - LA LAGUNA
(TENERIFE)
T : +34 (0)922 630 633 / +34 (0)922 632 801
F : +34 (0)922 632 737
E : intertrack@ctv.es

Serex S.A.
24318 SAN ROMAN DE BEMBIBRE (LEÓN)
T : +34 902210350
F : +34 902210670
E : serex@serex.es

SVERIGE
Delvator AB
241 38 ESLOV
T : +46 41369200
F : +46 41369218
W : www.delvator.se

SVEITS
Probst Maveg AG
3250 LYSS
T : +41 323870808
F : +41 323870802
W : www.probst-maveg.ch

UKRAINA
Euromash Ltd.
01010 KIEV
T : +380 445457135
F : +380 445457136
W : www.euromash.com.ua

STORBRITANNIA
Hitachi Construction Machinery (UK) Ltd.
HEBBURN, TYNE & WEAR NE31 2JZ
T : +44 1914308400
F : +44 1914308500
W : hitachim.co.uk

NRC Plant Ltd.
CRANES
Orsett, ESSEX RM16 3BX
T : +44 1375361616
F : +44 1375361818
W : www.nrcplant.co.uk

AFRIKA
ALGERIE
DEM Algeria
OUED SMAR (ALGER)
T : +213 21513455
F : +213 21513260
E : info@dem-algeria.com

ANGOLA
Moviter Equipamentos Lda
2400-823 LEIRIA
PORTUGAL
T : +351 244850240
F : +351 244850241
W : www.moviter.pt

**BENIN, KAMERUN, DEN
SENTRALAFRIKANSKE REPUBLIKK,
TSJAD, EKVATORIAL-GUINEA, GAMBIA,
GUINEA, GUINEA-BISSAU,
LIBERIA, MALI, NIGER,
SIERRA LEONE, TOGO**
DEM Group
1130 BRUSSELS
BELGIUM
T : +32 2 724 20 46
F : +32 2 724 90 79
W : www.dem-group.com

**BOTSWANA, LESOTHO, MADAGASKAR,
MALAWI, MOSAMBIK, NAMIBIA,
SWAZILAND, TANZANIA, ZAMBIA,
ZIMBABWE**
Hitachi Construction Machinery
Southern Africa Co. Ltd.
BOKSBRUG NORTH
SOUTH AFRICA
T : +27 118417700
F : +27 119181835
W : www.hitachi-c-m.com/za

BURKINA FASO
Africa Motors
OUAGADOUGOU
T : +226 50 47 35 93
F : +226 50 38 83 79

BURUNDI
ATC Burundi
BP 5161 BUJUMBURA
T : +257 79 92 76 20
E : info@atc-burundi.com

REPUBLIKKEN KONGO
DEM CONGO
BRAZZAVILLE - CONGO
T : +242 069 097 322
E : info@dem-congo.com

**DEN DEMOKRATISKE REPUBLIKKEN
KONGO**
DEM RDC
LIMETE - KINSHASA (DRC)
T : +243 970 041 745
E : info@dem-drc.com

LUBUMBASHI (RDC)
T : +243 976 010 037
M : info@dem-drc.com
W : drc.dem-group.com

EGYPT
Oрасom Trading S.A.E.
GIZA
T : +202 3015115
F : +202 3440201
W : www.Oрасomci.com

ETIOPIA
Hagbes Pvt. Ltd. Co.
ADDIS ABABA
T : +251 116638647/9191
F : +251 116638653/79

GABON
Trading & Services Afrique
LIBREVILLE
T : +241 01704633 / 34
E : info@tsagabon.com

GHANA
DEM Ghana
ACCRA
T : +233 302 934 406
E : info@dem-ghana.com

ELFENBENSKYSTEN
DEM Côte d'Ivoire
ABIDJAN
T : +225 4444 8969
E : info@dem-ci.com

KENYA
Rockplant (Kenya) Ltd
27530-00506 NAIROBI
T : +254 20 3544329
F : +254 20 3544329

LIBYA
Asarya Motors Company
Olympic Club, 2nd Floor
ZAWIA
T : +218-237-629414 / 218-21-719-7414
F : +218-237-629414 / 218-21-726-2291

MAURITANIA
DEM Mauritania
NOUAKCHOTT
T : +222 45 24 32 11
E : info@dem-mauritania.com

MAROKKO
DEM Maroc
AIN SEBAA CASABLANCA
T : +212 661 318 644
E : info@dem-maroc.com

NIGERIA
DEM Nigeria
IBAF0, OGUN
T : +234 818 038 1648
E : info@dem-nigeria.com

RWANDA
ATC Rwanda
BO 2383 KIGALI
T : +250 78 39 34 2097
E : info@atcrwanda.com

SENEGAL
DEM Senegal
DAKAR
T : +221 33 859 50 00
E : info@dem-senegal.sn

SØR-AFRIKA
Hitachi Construction Machinery
Southern Africa Co. Ltd.
BOKSBRUG NORTH
T : +27 118417700
F : +27 119181835
W : www.hitachi-c-m.com/za

SUDAN
Tara International Co., Ltd.
KHARTOUM
T : +249 185 339524
F : +249 185339525
W : www.tarainternationalsudan.com

UGANDA
Hitachi Construction Machinery
Middle East Corporation FZE
JEBEL ALI FREE ZONE, DUBAI
UNITED ARAB EMIRATES
T : +971 48833352
F : +971 48833368
W : www.hitachi-c-m.com/mideast

MIDTØSTEN

BAHRAIN
Yusuf Bin Ahmed Kanoo W.L.L.
MANAMA
T : +973 17220220
F : +973 17229122
W : www.ybkanoo.com

IRAK
Savanna Group
BAGHDAD
T : +964 7400215577
F : +964 740021186
W : www.savanna-group.com

JORDAN, KUWAIT, LIBANON
Hitachi Construction Machinery
Middle East Corporation FZE
JEBEL ALI FREE ZONE, DUBAI
UNITED ARAB EMIRATES
T : +971 48833352
F : +971 48833368
W : www.hitachi-c-m.com/mideast

ISRAEL
C.M.D. Engineering Equipment Supplies Co
72120 RAMLA
T : +972 73222900
F : +972 73222945
W : www.cmd.co.il

OMAN
Al-Fairuz Trading & Contracting Company
L.L.C.
100 MUSCAT
T : +968 24561966
F : +968 24561036
W : www.alfairuzoman.com

QATAR
Osaikan Equipment & Service W.L.L.
DOHA
T : +974 4581001
F : +974 4581122

SAUDI-ARABIA
Omar K. Al-Essayi Co. Ltd.
11557 RIYADH
T : +966 12284444
F : +966 12282068
W : www.alessayi.com

SYRIA
Karim Trading Establishment
TARTOUS
T : +963 113311901
F : +963 113311903
W : www.khwandagroup.com

TYRKIA
Hitachi Construction Machinery
Middle East Corporation FZE - Istanbul Office
80300 ZINCIRLIKUYU - ISTANBUL
T : +90 2122753322
F : +90 2122173465
W : www.hcme.com

Enka Pazarlama Ithracat Ithalat A.S.
TUZLA-ISTANBUL
T : +90 2164466464
F : +90 2163951340
W : www.enka.com.tr

DE FORENTE ARABISKE EMIRATER
Hitachi Construction Machinery (Europe) NV
Middle East Center
JEBEL ALI FREE ZONE, DUBAI
T : +971 48833352
F : +971 48833368
W : www.hitachi-c-m.com/mideast

Kanoo Machinery BUR, Dubai
T : +971 43378400
F : +971 43373660
W : www.kanoo.com

HITACHI

Reliable solutions

Hitachi Construction Machinery (Europe) NV
Siciliëweg 5 – haven 5112, 1045 AT Amsterdam
PO Box 59239, 1040 KE Amsterdam, Nederland
Tlf: +31-(0)20 44 76 700 Faks: +31-(0)20 33 44 045
www.hcme.com

KO-NO193EUP