

# Nanset **stikka**

Februar – 2003



Kjetil Skogheim

**AF-Phil Group  
– Snøhvitprosjektet  
i full gang** side 4



Martin Solheim

**Brønnøy Kalk  
– God service er  
viktig!** side 8



**Gjør et kupp  
på bruktmaskin!  
Se eget bruktbilag!**

**Nyhetslipp  
fra Hitachi**

Leder **2**

Fabrikkbesøk hos KingMet i Barcelona **3**

Kundeportrett AF-Phil Group **4**

Ny 8 tonner - Gullgraver'n ZX70LC **6**

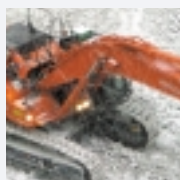
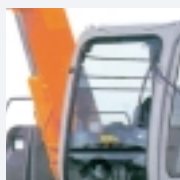
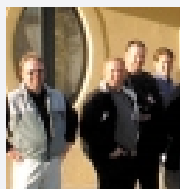
Kundeportrett - Brønnøy Kalk **8**

Nyheter fra Hitachi **10**

Litt av hvert **11**

Konkurransen - Norges eldste Hitachi **11**

Nanset Standard - Salgsavdelingen **12**



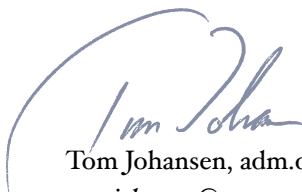
TOM JOHANSEN:  
Zaxis-serien er virkelig revolusjonerende.

## En helt ny gravemaskinserie fra Hitachi

Da er endelig tiden kommet. Dere har ventet lenge, men langt fra forgjeves. I Januar 2003 startet Hitachi produksjon av gravemaskiner i Europa. Samtidig med åpningen av en splitter ny fabrikk i Amsterdam ble også Hitachi's nye gravemaskinprogram lansert i Europa. Og Zaxis-serien er virkelig revolusjonerende. Hitachi har tidligere introdusert denne teknologien på de største maskinene. Nanset Standard hadde i 2002 gleden av å selge mange beltegravere over 50 tonn. Det forteller oss at markedet, med store og tunge aktører i spissen, anerkjenner Hitachi som sitt førstevalg når det gjelder gravemaskiner. Det gir en inspirasjon til alle i Nanset Standard. Det betyr samtidig at dere som kunder kan stille enda større krav. Med Hitachi i ryggen er resten opp til oss. Vi har bestemt oss for ikke å skuffe verken kundene eller Hitachi!

En stor grad av pessimisme preger de fleste markeder om dagen. Også anleggsbransjen har tøffe arbeidsvilkår. Med stadig hardere priskonkurransen presses fortjenesten på prosjektene. Min påstand er at denne situasjonen på lengre sikt vil virke positivt for noen. Hitachi-kundene tenker kvalitet, grundighet og har fokus på total kostnader. Denne basisen gjør at det er dere som vil lede an når oppgangstidene kommer.

Alt er da heller ikke svart. Investeringsavgiften ble omsider gravlagt, det er utallige uløste oppgaver innen infrastruktur og rentene er faktisk på vei sydover. Derfor er vi nøkterne optimister og håper å smitte noen av dere. Ser vi helt bort fra økonomi så er det ingen tvil om at vi går lysere tider i møte. Om vel 3 måneder er det for 10. gang "Vei og Anlegg" på Exporama Senteret på Hellerudsletta. Det blir mye stoff om messen i neste "Nanset Stikka" som kommer til deg i mai. I mellomtiden ønsker vi deg velkommen til en offensiv og positiv maskinprat hos Nanset Standard!

  
Tom Johansen, adm.dir.  
tom.johansen@nanset.no



Kundemagasin for Nanset Standard

**NANSET STANDARD**  
- fornøyde kunder vender tilbake!

[www.nanset.no](http://www.nanset.no)

Nanset Standard kundemagasin

Utgitt av: Nanset Standard AS  
Elveveien 135,  
3255 Larvik  
Telefon 33 13 26 00  
Telefaks 33 11 45 52

Redaksjon: Hans Jørgen Vesterås

Design: Helland Prepress as

Trykk: BK Grafisk as



EN FORNØYD GRUPPE : Fornøyde kunder og samarbeidspartnere dro ned og så på KingMet tannproduksjon hos Metalogenia i januar 2003.



# KingMet fabrikken i Barcelona

**: Turen til Barcelona og tannprodusenten Metalogenia ga nyttig påfyll faglig og sosialt.**

Det var en god blanding av kunder, skuffeleverandører og Nanset-ansatte som nylig tok turen til Barcelona og tannprodusenten Metalogenia. Fabrikken er ledende innen utvikling og produksjon av anleggsmaskintenner og produktene deres er godt mottatt i det krevende norske markedet.

På fabrikken ble det gitt en omvisning i produksjonslokalene og holdt en orientering om de forskjellige produktene Metalogenia kan tilby. Dette, sammen med cart-kjøring på en ekte racerbane, matopplevelser, arkitektur og natteliv i verdensbyen Barcelona gav et meget vellykket arrangement.



Ønsker du nærmere informasjon om KingMet tannsystemer, kontakt vår "tannspesialist" Kjell Sørensen på tlf: 913 32 453 eller e-post: [kjell.sorensen@nanset.no](mailto:kjell.sorensen@nanset.no)





**HEKTISK AKTIVITET:**  
Anleggsleder Kjetil Skogheim jobber med stein og store utfordringer i Snøhvitprosjektet.

: AF-Pihl Group er tildelt den første kontrakten fra Statoil på Snøhvit-prosjektet. På Melkøya, fire kilometer vest for Hammerfest, skal firmaet opparbeide grunnlaget for LNG-fabrikken og ilandføring av gassutvinningen ute i havet.

# Ansvarlig for kjempeprosjekt

## Full aktivitet på Snøhvit

Kontrakten AF-Pihl Group har tegnet med Statoil er diger. Den inkluderer 500 mann i arbeid og sprengning av 2,5 millioner m<sup>3</sup> stein på et drøyt år.

Kontraktperioden varer fra 8. juli 2002 til 10. desember 2003. Arbeidet omfatter både sprengning, planering i sjø, bygging av molo, kaianlegg, dokk, veier og tomt for fabrikk og administrasjonsområde.

– I tillegg skal vi bygge "landfall" der gassen kommer inn og kjølevannstunneler på til sammen 1500 m. Det er hektisk aktivitet, sier Kjetil Skogheim, anleggsleder i AF-Pihl Group.

– Utfordringen i dette prosjektet er først og fremst bygging av moloen med store stein – til sammen 670.000 m<sup>3</sup> (pfm). Og selvsagt frakt av steinene, legger han til. – Vi opererer med fem ulike steinstørrelser: Stein i klasse én skal være 20 – 35 tonn, den neste størrelsen er klasse to: 10 – 20 tonn, klasse tre: 4 – 10 tonn, klasse fire: 1,5 – 4 tonn og klasse fem: 0,5 – 1,5 tonn.

### Dannet eget selskap

AF Gruppens datterselskap, AF Spesialprosjekter AS, gikk sammen med danske Pihl & Sønn og dannet selskapet AF-Pihl Group for å få denne kontrakten med Statoil.

AF Gruppen omsetter for cirka 2,4 milliarder kroner innen anleggsvirksomhet. Hovedvekten ligger på utbygginger i oljesektoren, bygging av flyplasser, veier og jernbane.

Pihl & Sønn er et dansk selskap på samme størrelse som AF Gruppen. De har lang erfaring med bygging av moloer. Tidligere har de konstruert den eneste av tilsvarende slag i Norge. Den ligger i Sirevåg utenfor Stavanger. De har også anlagt en lignende molo på Island.

– Statoil har til nå inngått fire-fem ulike kontrakter i dette prosjektet. I neste fase blir det enda flere og da skal vi kjempe om kontrakten med grunnarbeidet for rørinstallasjonene, sier Skogheim.



**HØY KOMFORT:**  
Maskinkjører Per Melå, trives i hytta på Hitachi ZX500H.



**PRODUKSJON:**  
Zaxis 500H i full gang med pigging av stein.



**ANLEGGSMASKINER:**  
Det er full aktivitet på Melkøya. Her er Euclid Hitachi EH650 og Hitachi ZX650 i full aktivitet hele dagen.

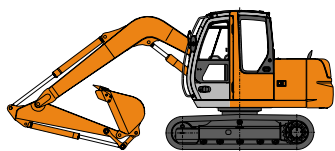


om Snøhvit

## FAKTA OM SNØHVIT

### Snøhvitutbyggingen

- Europas første eksportanlegg for LNG (flytende gass) fra feltene Snøhvit, Albatross og Askeladden
- Total kostnadsramme 45,3 milliarder inkl. rørledninger, installasjoner, fabrikk, gass-skip m.m.
- Sprengning og anbringelse av 2,5 mill. m<sup>3</sup> fast fjell tilsvarende 200.000 dumperlass.
- 25.000 - 30.000 årsverk i anleggsfasen.
- På det meste 1200 mann i sving samtidig.



: Blant Hitachi's mange nyhetslipp finner vi 8-tonneren som allerede nyter tilnavnet "Gullgraver'n". Maskinen har ZAXIS teknologi med nyutviklet hydraulikk og elektronikk. Sammen med en tradisjonell utforming av overvognen gir dette en maskin med overlegne ytelser.

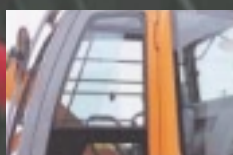
# Gullgraver'n

**ZAXIS**  
70



## Hvorfor ZX70LC ?

- LC: Første 8-tonner i Norge med langt understell.
- Ny hytte med suveren kjørekomfort og brukervennlighet. Klimaanlegg er standard.
- Enkel adkomst til alle vitale servicepunkter.
- Kraftig og driftsikker Isuzu motor.
- Hydraulikk med ekstremt raske stikke bevegelser.
- Lave driftskostnader. Gjerrig på drivstofforbruket.
- Kraftig understell – stor stabilitet.
- Passer ypperlig i dumperkasse. Kun 2,32m bred.



GULLGRAVER'N:  
ZX70LC som kom til Norge i februar  
2003 vil befeste Hitachi's posisjon  
som markedsleder i 8-tonns klassen.

**: Brønnøy Kalk ligger litt avsides til og er avhengig av en leverandør som kan stille opp. Som ny kunde hos Nanset Standard har firmaet store forventninger til utstyr og service.**



# Må unngå driftsstans

## God service er viktig

**KALKUTVINNING:**  
Driftssjef Martin Solheim er ansvarlig for kalkutvinningen hos Brønnøy Kalk.

Brønnøy Kalk startet driften først i 1998, men hadde allerede i 2002 en bergfangst på 1,2-1,5 millioner tonn. Driftssjef Martin Solheim kan berette om kraftig vekst!

Firmaet har 26 ansatte, som alle arbeider innen kjernevirksomheten bryting, skyting, knusing og transport av kalkstein. Brønnøy Kalk er datterselskap av Hustad Kalk på Elnesvågen utenfor Molde. Selskapet har kun en kunde, Hustad Marmor.

Hustad Marmor maler og mikroniserer steinen og tilsetter ulike stoffer. Det bearbejdede flytende stoffet "slurry", fraktes så med tankbåter og foredles av papirindustrien i Europa. Det er stor sannsynlighet for at papiret som Nanset Stikka er trykket på har sitt utspring i Brønnøysund og Brønnøy Kalk.

Brønnøy Kalk har tilgang på store forekomster. Beliggenheten ved havet gjør at frakt med båt til Hustad Marmor er praktisk. Og etterspørselen er sterkt økende; Fra en produksjon på 80.000 tonn masse i 1984 nådde Hustad Marmor i 2002 hele 2,7 millioner tonn!

### Store forventninger

– Som ny kunde har vi store forventninger både til maskinen og Nanset Standard, fastslår Solheim. – Vi ligger litt "ute i skogen" og er avhengig av en leverandør som stiller opp når det trengs. Vi kjører to skift gjennom hele året, 3 - 4 tusen timer per maskin. Og driftsstans er ikke lønnsomt.

– Det er en trygghet at Nanset Standard har levert mange store maskiner til bergverksindustrien. Til nyttår fikk vi levert vår første Hitachi, ZX500, en 50 tonns beltegraver. Etter 300 timers drift ser det svært lovende ut...



**KONTORER:**  
Kraftig vekst og 26 ansatte krever en effektiv administrasjon.







**EFFEKTIV:**  
Vedlikeholdsleder Svein  
Oddbjørn Dypaune er  
opptatt av god service  
og effektiv deletilgang.

*Med tau må maskinføreren  
fire seg ned til ZX 500 som står  
permanent nede i det  
dype gruskrateret.*



om Brønnøy Kalk

Fakta:

## FAKTA

### Brønnøy Kalk

- Utvinner 1,2 – 1,5 millioner tonn kalkstein årlig.
- 26 ansatte.
- Kalken skipes til Hustad Marmor ved Elnesvågen utenfor Molde.
- Hustad Marmor bearbeider kalkstein til det flytende stoffet "slurry".
- Massen fraktes med tankbåter og foredles som et viktig tilsetningsprodukt i papirproduksjonen på kontinentet.

# MANGE SPENNENDE NYHETER

: 2003 er nyhetenes år for oss i Nanset Standard og dere som Hitachi-kunder. Vi kan nå tilby hele Hitachi's sortimentet.

I løpet av våren vil vi introdusere en rekke nye maskiner; beltegravere, hjulgravere, minigravere og hjullastere.

Nyhetene kommer fortløpende og vil bli vist i sin fulle bredde under "Vei og Anlegg" på Hellerudsletta 21.-25. mai.

Her er noen smakebiter:

- ✓ Hjullastere kommer i tre størrelser fra 13,5 - 22 tonn
- ✓ Helt ny serie minigravere fra 0,8 -5 tonn
- ✓ 3 nye hjulgravere i størrelse inntil 22 tonn
- ✓ Ny beltegraverserie
- ✓ Samtlige nyheter med den fremtidsrettede Zaxis-teknologien



**MINIGRAVER:**  
Hitachi kommer også med en helt ny minigraverserie i 2003.





60 ÅR:  
Terje Søyland

## Vi gratulerer

Vi vil gratulere vår salgskonsulent i Rogaland og spesialist på stormaskiner, Terje Søyland med 60 års dagen som var 11. des. 2002.

Terje er nærmest født inn i anleggsmaskin bransjen gjennom sin tilknytning til Brøyt.

# Første ZX850H i Norge!

Vi vil gratulere Albert K. Hæhre Entreprenør AS med ny Hitachi ZAXIS 850H. Den første i Norge. 80-tonneren går i arbeid med utvidelsen av E6 til firefeltsvei rett syd for Oslo.

ZX850H:  
Tor Motrø,  
Nanset Standard,  
stod for klar-  
gjøringen.



NELLY:  
Maskinen er behørig døpt "Nelly" etter kona til maskinkjører Svann Bertelsen.



## KONKURRANSEVINNER

# Norges eldste operative Hitachi



: I forrige utgave av Nanset Stikka utlyste vi en konkurranse om å finne Norges eldste Hitachi som fortsatt er i bruk. Premien var en tur til Hitachi's nye anlegg i Amsterdam.

Vinneren av konkurransen ble Kim Steinholt fra Hvarnes i Lågendalen. Han tipset oss om en UH081 som ble levert av Nanset Standard 16. august 1982. Dette var den andre Hitachien som er levert ny i Norge.

Maskinen som i dag eies av Johan Grimholt fra Hvarnes, i Lågendalen, er fortsatt i pen og god stand. Den første gravemaskinen som ble levert var også en UH081, og er etter hva vi erfarer eksportert til utlandet.

DAGENS EIER:  
Johan Grimholt er nåværende eier av Hitachi UH081 fra 1982.



VINNEREN:  
Kim Steinholt tipset oss om Norges eldste maskin.



Kontakt oss for  
å få Nanset Stikka  
i posten.

Telefon 33 13 26 00  
eller på mail:  
nanset@nanset.no



Nanset Standard AS  
Elveveien 135  
Postboks 2100  
3255 Larvik

Telefon 33 13 26 00  
Telefaks 33 11 45 52

e-mail: nanset@nanset.no  
Web: www.nanset.no

## SALGSAVDELINGEN



**Nils-Olav Haukaas**  
Salgssjef  
Tlf: 33 13 26 50/911 44 425  
nils-olav.haukaas@nanset.no



**Elisabeth Tombre**  
Markedskoordinator  
Tlf: 33 13 26 09/975 40 307  
elisabeth.tombre@nanset.no



**Hans Jørgen Vesterås**  
Produktsjef  
Tlf: 33 13 26 08/906 64 011  
hans-jorgen.vesteraas@nanset.no



**Vegard Gultvedt**  
Oslo/Akershus sør/Østfold  
Tlf: 901 65 754  
vegard.gultvedt@nanset.no



**Helge Myrhaug**  
Buskerud/Oppland  
Tlf: 913 14 629  
helge.myrhaug@nanset.no



**Dag Fredrik Eftedal**  
Akershus nord/Hedmark/  
Gudbrandsdalen  
Tlf: 906 81 071  
dag-fredrik.eftedal@nanset.no



**Kjell Joar Sleire**  
Hordaland/Sogn og fjordane/  
Sunnmøre  
Tlf: 918 84 234  
kjelljoar.sleire@nanset.no



**Nils Arve Norendal**  
Telemark/Vestfold/Aust-Agder  
Tlf: 958 76 878  
nils-arve.norendal@nanset.no



**Gisle Karlsen**  
Vest-Agder/Rogaland  
Tlf: 916 97 246  
gisle.karlsen@nanset.no



**Kim Jørgen Moe**  
Sør-Trøndelag/Nordmøre/  
Romsdal  
Tlf: 920 22 535  
kim-jorgen.moe@nanset.no



**Terje Søyland**  
Vest-Agder/Rogaland  
Tlf: 917 15 116  
terje.soyland@nanset.no



**Trond Viktor Meland**  
Nord-Trøndelag/Nord-Norge  
Tlf: 971 88 041  
trond-viktor.meland@nanset.no

www.nanset.no

Jeg ønsker brosjyrer, takk!

### Brosjyrer på:

- Beltegravere       Hjullastere  
 Hjulgravere       Annet .....

Navn: .....

Adresse: .....

Tlf: .....

Kan sendes  
ufrankert i  
Norge.  
Mottaker  
betaler porto.

**SVARSENDING**  
Avt.nr. 321230/73

**NS NANSET  
STANDARD**

Postboks 2100  
3255 Larvik

