

ZAXIS180



HYDRAULISK GRAVEMASKIN

Modellkode : ZX180LC-5B / ZX180LCN-5B

Nominell motoreffekt : 90,2 kW (121 HP)

Driftsvekt ZX180LC-5B : 18 500 - 20 100 kg

ZX180LCN-5B : 18 200 - 19 500 kg

Bakovergravende skuffe, ISO-toppet : 0,45 - 1,00 m³



OVERSIKT

INNHOOLD

4-5 Ytelse

Økt effekt, høyere moment og økt hastighet sikrer optimal ytelse for hver eneste Hitachi-maskin.

6-7 Produktivitet

Nye ZAXIS har stor innvirkning på effektiviteten, men liten innvirkning på miljøet.

8-9 Komfort

Førerhuset i nye ZAXIS er et sikkert og komfortabelt arbeidssted.

10-11 Holdbarhet

Hitachi er kjent for å lage maskiner av høy kvalitet som oppfyller kravene på selv de tøffeste arbeidssteder.

12-13 Vedlikehold

Lett tilgjengelige funksjoner for rengjøring og rutinemessig vedlikehold sikrer maksimal driftstid for ZAXIS 180.

14-15 Hitachi Support Chain

En lang rekke ettermarkedstjenester og supportalternativer er tilgjengelige for alle våre kunder.

16-24 Spesifikasjoner

Høyere produktivitet

HIOS III-hydraulikkssystemet gir deg høyere produktivitet med lavere drivstofforbruk enn den konvensjonelle ZAXIS-modellen, noe som bidrar til lavere kostnader.

Økt holdbarhet

Forsterkede braketter på bomenden og foten er utstyrt med føringer som tåler vanskelige miljøer.

Raskere bevegelse

Systemene for kansellering av stikkresirkulering og hydraulisk forsterkning øker stikkens hastighet under drift.

Økt allsidighet

Tilbehørsystemet gjør det enkelt å installere tilbehør.



ZAXIS Empower your Vision.

Konstruksjonen til den nye middels store Hitachi ZAXIS 180-gravemaskinen er inspirert av ett mål – å nå dine målsettinger. Den leverer på fem hovednivåer: ytelse, produktivitet, komfort, slitestyrke og pålitelighet. Vi vet at eiere av maskinparker trenger effektive kvalitetsmaskiner som arbeider effektivt, også under krevende forhold. Vi vet også at førerne trenger en sikrere, brukervennlig arbeidsplass, og en maskin som reagerer raskt og presist på brukerens kommandoer. Og for å oppnå et tilfredsstillende resultat, til riktig tid, innenfor budsjett og med høye standarder, har vårt mål vært å gi nye ZAXIS 180 maksimal driftstid ved hjelp av enkle vedlikeholdsfunksjoner og ettersalgsprogrammet Hitachi Support Chain.

Utvidet bein plass

Setet og konsollen kan trekkes lenger bak på nye ZAXIS, slik at føreren får et mer komfortabelt arbeidsmiljø. Konsollen på høyre side er ergonomisk redesignet.

Svært høy komfort

Det oppvarmede setet med luftdemping er ideelt i kaldt klima og absorberer vibrasjoner under drift slik at arbeidet blir mindre anstrengende for føreren.

Lett tilgjengelig informasjon

Den store LCD-multifunksjonsskjermen er lett å lese i sterkt sollys eller mørke, og viser tekniske opplysninger.

Rask og enkel servicetilgang

Kondensatoren i klimaanlegget kan enkelt åpnes for rengjøring av kondensatoren og radiatoren. Inspeksjonsdelene er praktisk plassert.





YTELSE

Den kraftige ZAXIS 180 er designet for svært høy ytelse, men bruker mindre drivstoff enn sin forgjenger. Den forbedrede hydraulikken sørger for jevn, rask og presis drift under ethvert grave- eller anleggsarbeid, og du får dermed unna mer arbeid på en bedre måte. Det reduserte drivstofforbruket virker direkte på driftskostnader og lønnsomhet og gir raskere avkastning på investeringen.



Økt effekt og hastighet setter en ny standard på arbeidsstedet



Høyt ytelsesnivå

Å vinne anbud og oppnå produksjonsmål er svært konkurranseutsatte prosesser når du skal utvikle en virksomhet. Valget av maskiner er svært viktig, og din suksess avhenger av utstyrets produktivitet og effektivitet.

Det nye HIOS III-hydraulikkssystemet lar operatøren manøvrere maskinen problemfritt og utføre kombinerte operasjoner raskt og enkelt, enten maskinen brukes til graving eller til lessing på en lastebil.

Dessuten kan drivstofforbruket reduseres med 22 % i ECO-modus*. Denne modusen gir fortsatt relativt høy produktivitet med samme drivstofforbruk.

Lavere drivstofforbruk og høy produktivitet

Suksessen i virksomheten påvirkes av utstyrets produktivitet og effektivitet. En investering i anleggsmaskiner fra Hitachi kan hjelpe deg å nå dine produksjonsmål og fullføre oppgavene slik at du vinner anbud i markedet.

Det hydrauliske kraftforsterkersystemet og andre hydraulikk-systemer gjør at stikkens innrullingshastighet kan økes når belastningen er relativt lav. Vår velprøvde powerboost-funksjon er også styrket med 10 %, for å oppnå økt graveytelse og større løftekraft.

Allsidigheten til ZAXIS 180 viser seg tydelig i tilbehørsystemet, med 11 moduser som kan registreres på skjermen for enkel montering av ulike typer tilbehør.

* Basert på data innsamlet via Global e-service

Hovedfunksjoner

■ 4 % redusert drivstofforbruk (PWR-modus vs. ZX-3 P-modus)*

■ 22 % redusert drivstofforbruk (ECO-modus vs. ZX-3 P-modus)*

■ HIOS III-hydraulikk-systemet – høyere produktivitet og lavere drivstofforbruk

■ Supportsystem for tilbehør

■ Power-boost



PRODUKTIVITET

De nye mellomstore ZAXIS-gravemaskinene har mindre innvirkning på miljøet, men også større innvirkning på produktiviteten. Med sine mange effektive og nyskapende funksjoner kan ZAXIS 180 øke produksjonen uansett arbeidssted – på en rask og bærekraftig måte. Dette resulterer også i et renere og mindre støyende arbeidsmiljø og i bedre lønnsomhet for virksomheten.



Balansen mellom kraftig og bæredyktig effektivitet



Bæredyktig effektivitet

Vi legger stor vekt på bæredyktig utvikling av Hitachis produktutvalg, spesielt for bruk på arbeidssteder i tettbygde strøk. Derfor er den nye ZAXIS 180 et tegn på vårt engasjement når det gjelder å redusere påvirkningen konstruksjonsmaskiner har på miljøet, i samsvar med EU-utslippsreglene i Trinn IIIB.

ZAXIS 180 er utstyrt med partikkelfilter som fanger opp luftforurensning, som forbrennes automatisk takket være oksideringskatalysatoren og eksosstemperaturkontrollen. Turbolader med variabel geometri og EGR-system (Exhaust Gas Recirculation) med høy volumkjøling bidrar også til reduserte nitrogenoksidnivåer.

I tillegg til redusert utslipp bidrar den autostoppfunksjonen på ZAXIS 180 til å hindre unødig drivstofforbruk og reduserer støynivået i førerhuset.

Dessuten er alle plastmaterialer på de nye mellomstore gravemaskinene i ZAXIS-serien resirkulerbare og merket for å forenkle denne prosessen.

Kraftfull effektivitet

Vi fokuserer også på å finne den riktige balansen mellom mennesker, miljø og fortjeneste. Derfor har vi beregnet hele kostnaden ved eierskap av nye ZAXIS 180 for å sikre at din nye maskin bidrar til overskudd i virksomheten.

Den kraftige, nye og Trinn IIIB-kompatible motoren i ZAXIS 180 gir høyere produktivitet med lavere drivstofforbruk og er utstyrt med avanserte kontroller i alle komponenter.

Hitachis mellomstore gravemaskiner er kjent for sin kraftige og pålitelige ytelse, spesielt når det er daglige målsettinger og absolutte tidsfrister som må innfris på travle arbeidssteder. Den nye serien ZAXIS-modeller er konstruert for økt produktivitet uten å skade miljøet, gjennom bæredyktige operasjoner.

Hovedfunksjoner

■ Kraftfull og bæredyktig

■ Trinn IIIB-kompatibel motor

■ Partikkelfilter som fanger opp partikler

■ Turbolader med variabel geometri

■ EGR-system med høy volumkjøling

■ Miljøvennlig design

■ Autostoppfunksjonen – sparer drivstoff og reduserer karbondioksidutslipp



KOMFORT

Et komfortabelt arbeidsmiljø står høyt på ønskelisten for både eiere og operatører, og da vi designet førerhuset til den nye serien av mellomstore ZAXIS-gravemaskiner, tok vi sikte på å både oppfylle og overgå forventningene. Med utmerket sikt hele veien rundt, rikelig beinplass og en rekke brukervennlige funksjoner er førerhuset til ZAXIS 180 et trygt og romslig sted å være, der du føler at du har full kontroll.



De nye ZAXIS-gravemaskinene viser vei, både innvendig og utvendig



Fra komforten i førerhuset

Etter en lang dag med veibygging eller i en utgraving skal du føle deg klar til å nyte resten av dagen. Hitachi har tatt føringen når det gjelder førerkomfort med nye ZAXIS 180, slik at du kan gjøre nettopp det.

Det fullt justerbare luftdempede setet har en ny glidemekanisme og kan skyves enda lenger bak enn noen gang tidligere. Plassen under skjermen er utvidet slik at det er mer bein plass. Det trykksatte førerhuset holder støv og partikler ute.

Sikt hele veien rundt

På travle byggeplasser kreves full oppmerksomhet for å unngå unødige skader eller fare for helse og sikkerhet. Forbedret sikt – spesielt nedover på høyre side av nye ZAXIS – vil også spare tid (og penger), takket være de siste nyskapingene fra Hitachi.

Den nye plasseringen av skjermen og døren gir bedre sikt, samtidig som det blir mye lettere å stige inn og ut av førerhuset. Det nye ryggekameraet gir bedre oversikt over motvekten, slik at blindsonen reduseres til et minimum. Det trykksatte førerhuset holder støv og partikler ute.

Brukervennlig funksjonalitet

Hitachi har investert tungt i den avanserte teknologien som er innebygd i nye ZAXIS. Du styrer kreftene med fingertuppene takket være den funksjonelle fargeskjermen og de ergonomiske kontrollene.

Den nye LCD-multifunksjonsskjermen har en stor 7-tommers skjerm som er lett å lese. Den gir en lang rekke nyttige tekniske opplysninger, inkludert tydelig visning av maskinens status og innstillinger, med støtte for opptil 32 språk. Skjermen og de ergonomisk utformede bryterne er samlet slik at de er lett tilgjengelige med høyre hånd. Den nydesignede multifunksjonsbryteren gjør det lett å kontrollere frontutstyret.

Nyt arbeidet

Tiden flyr når du har det morsomt, men vi har også skjont at en glad fører er en mer produktiv fører. Derfor har vi økt fokuset på å skape et avslappende og behagelig arbeidsmiljø inne i førerhuset.

Kontrollene til AM/FM-stereoradioen er nå fullt justerbare via fargeskjermen. Det er lagt til en ekstra utgang i lydsystemet og plass til for eksempel en MP3-spiller slik at du kan arbeide effektivt mens du hører på yndlingsmusikken din.

Hovedfunksjoner

- Trykksatt ROPS-førerhus med høye spesifikasjoner
- Forbedret sikt
- Ny LCD-fargeskjerm
- Lett tilgjengelig sanntidsinformasjon

- God bein plass
- Ergonomisk utformet kontrollpanel
- Ekstra utgang og lagringsplass for MP3-spiller



HOLDBARHET

Flere tiår med produksjon av anleggsutstyr i eliteklassen har gitt Hitachi en enestående ekspertise innen utvikling av maskiner som kan takle de tøffeste arbeidssteder og de mest utfordrende prosjekter. Den nye ZAXIS-serien av mellomstore gravemaskiner er et perfekt eksempel, utstyrt med de siste teknologiske nyvinningene. Så du kan føle deg trygg på disse maskinenes driftssikkerhet og slitestyrke selv under de mest krevende arbeidsforhold.



Bygd for å takle tøffe arbeidsmiljøer



Holdbare deler

Nye ZAXIS 180 er konstruert for å fungere under de mest utfordrende arbeidsforhold. Tøffe arbeidsplasser krever pålitelige maskiner som gir økt driftstid og produktivitet. Resultatet er at du kan glede deg over lavere eierskapskostnader, takket være holdbarheten til våre mellomstore gravemaskiner.

Den forsterkede bomenden og foten på nye ZAXIS 180 er gode eksempler. Brakettene på bomenden og foten er utstyrt med føringer som gir økt holdbarhet og som øker evnen til å motstå belastninger ved langvarig arbeid under krevende forhold.

En vannutskiller av filtertype med høy ytelse leveres som standard. Den fanger opp fuktighet i drivstoffet, også fra drivstoff som inneholder store mengder fuktighet.

Forsterket understell

Fremre tomgangs- og justeringssylinder er forsterket på ZAXIS 180 for å gi økt holdbarhet. I tillegg setter det seg ikke lenger jord på sylinderen.

Påliteligheten er økt gjennom kraftigere sveisede deler i X-bjelken. Kjøremotorens øvre og nedre plater er utvidet, noe som gir 40 % reduksjon i stressbelastning.

ROPS-godkjent førerhus

Det trykksatte og ROPS-godkjente CRES V-førerhuset (midtstolpeforsterket struktur) hindrer at støv trenger inn, og beskytter føreren mot potensielle farer på arbeidsstedet. Veltebeskyttelsen (ROPS) er konstruert for å beskytte føreren i tilfelle maskinen velter eller ruller.

Hovedfunksjoner

- Velprøvd Hitachi-kvalitet
- Mer enn 40 års ekspertise
- Forsterket fronttilbehør
- Forsterket understell



VEDLIKEHOLD

Den nye ZAXIS 180 er designet slik at du kan utføre vedlikehold og servicekontroller raskt og enkelt, noe som i sin tur gir lengre driftstid og større driftssikkerhet. Mange av funksjonene er enkelt tilgjengelig fra bakkeplan, og noen har fått en annen plassering for at det skal være enklere og mindre tidkrevende å utføre rutinemessig vedlikehold og rengjøringsprosedyrer. Dette betyr at du kan bruke mer tid på det arbeidet du helst vil gjøre.



Arbeid lenger takket være brukervennlige og tilgjengelige funksjoner



Enkel tilgang

Vi har gjort livet lettere for deg ved å innføre en rekke praktiske funksjoner som er integrert på de nye mellomstore ZAXIS-gravemaskinene. Ingeniørene våre har evaluert brukernes krav og integrert en rekke tidsbesparende faktorer for rutinemessig vedlikehold.

Ved hjelp av LCD-multifunksjonsskjermen kan du kontrollere motoroljenivåer og bli varslet når det er på tide å skifte hydraulikkolje og drivstoffiltere. I tillegg kan du angi en tidsplan for rutinemessig vedlikehold hver gang maskinen startes, for å bidra til å hindre maskinproblemer.

Den utvendige kondensatoren til klimaanlegget på ZAXIS 180 kan enkelt åpnes for å rengjøre kondensatoren og radiatoren. Problematiske blokkeringer kan også fjernes ved å blåse luft gjennom det praktiske dekslet over radiatoren, som åpnes enkelt med ett trykk.

Fra bakkenivå kan du skifte drivstoffiltrene, motoroljefilteret og luftfilteret, og sklisikre trinn gir enkel tilgang til maskinens øvre struktur.

Enkel rengjøring

Vi mener at enkelt rutinemessig vedlikehold øker produktivetsnivået og tilgjengeligheten for maskinen. Derfor har vi konstruert ZAXIS 180 med en rekke praktiske og raske løsninger, slik at du kan glede deg over av lange, problemfrie arbeidsdager.

Det innvendige støvfilteret er et godt eksempel på disse løsningene. Det er plassert på utsiden av klimaanleggets kondensator og drivstoffkjøler, og borte fra viften, slik at støv og partikler kan fanges opp jevnt uten at det samler seg på ett sted.

Kjølepakken er plassert parallelt, og den skråstilte siderammen bidrar også til rengjøringen.

Hovedfunksjoner

- Global e-Service overvåker partikkelfilteret
- Daglige kontroller fra bakkenivå
- Oljemengder kan kontrolleres fra førerasetet
- Rask og enkel servicetilgang



SUPPORT CHAIN

Så snart du blir Hitachi-kunde, kan du regne med førsteklasses ettermarkedservice fra den autoriserte forhandleren. Hitachi gir omfattende support til alle forhandlere i det europeiske nettverket, slik at de kan sikre at ZAXIS 180 fortsetter å oppfylle kravene og forventningene dine. For å beskytte Hitachi-investeringen ytterligere har vi innført ettermarkedsprogrammet Hitachi Support Chain. Dette gir deg fleksibilitet til å lage en skreddersydd serviceplan ut fra de følgende nøkkelområdene, "ledd" i servicekjeden som du får fra Hitachi via den lokale forhandleren.



Et fleksibelt ettermarkedsprogram laget for å beskytte investeringen

Global e-Service

Den nye ZAXIS-gravemaskinen er utstyrt med GPRS-kommunikasjonssystem*. Systemet sender en lang rekke maskindata til Hitachis hovedserver. Via Global e-Service-databasen har du ekstern tilgang til alle disse dataene. Alt du trenger, er Internett-forbindelse og påloggingsopplysninger for Global e-Service.

Global e-Service gir deg og forhandleren mulighet til å laste ned og dele denne informasjonen, slik at du kan administrere maskinparken eksternt. Den elektroniske tjenesten gjør det også lettere for forhandleren å gi deg råd om forebyggende vedlikehold og aktuelle spesialtilbud.

Oppdatert informasjon om din ZAXIS-gravemaskin er tilgjengelig døgnet rundt, som antall driftstimer, drivstofforbruk, driftsmodus og plassering. Dette hjelper deg å holde driftskostnadene nede og planlegge jobber effektivt, og holder deg oppdatert når det gjelder vedlikehold av maskinen – for å sikre optimal ytelse og minimalt med driftsstans.

Teknisk støtte

Hitachis profesjonelle og høyt kvalifiserte serviceteam kombinerer den globale ekspertisen og kunnskapen i Hitachi Construction Machinery med det lokale språket og den lokale kulturen. Vi har en proaktiv tilnærming til kundeservice gjennom kontinuerlig opplæring av forhandlerens personale, slik at den tilgjengelige kunnskapen fra hele verden blir videreført til hver enkelt tekniker i vårt forhandlernetverk.

Utvidet garanti og servicekontrakter

Alle nye Hitachi-modeller er dekket av full garanti fra produsenten. Det kan imidlertid være at din ZAXIS-gravemaskin trenger ekstra beskyttelse på grunn av krevende arbeidsforhold eller for å holde reparasjonskostnadene på et minimum. For å oppfylle disse kravene tilbyr forhandlerne våre et unikt utvidet garantiprogram (HELP – Hitachi Extended Life Program) og omfattende servicekontrakter – den mest effektive måten å optimere ytelsen til den nye ZAXIS-gravemaskinen på.

Deler og reproduserte komponenter

Hitachi tilbyr ulike dele- og komponentserier tilpasset dine spesifikke behov. I tillegg til vårt utvalg av originaldeler er andre alternativer tilgjengelige:

- Hvis maskinene dine har vært i drift i mange år, kan Hitachi tilby en serie originaldeler til en attraktiv pris.
- For svært krevende bruk eller klima tilbyr Hitachi en serie deler med ekstra ytelse.
- Hvis du er ute etter en økonomisk løsning for forebyggende utskifting, er reproduserte komponenter det beste alternativet.

Uansett hva du velger, kan du føle deg trygg på at den velkjente Hitachi-kvaliteten og -garantien gir deg færre bekymringer.

Din Hitachi-forhandler har flere detaljer om de ovennevnte komponentseriene.



* GPRS-kommunikasjonssystemet er standardutstyr på nye ZAXIS-gravemaskiner. Kommunikasjonssystemets tilgjengelighet kan imidlertid avhenge av lisensbestemmelser i ditt land. Kontakt Hitachi-forhandleren hvis du ønsker en Global e-Service-konto.

Hovedfunksjoner

- Kontroller alle dine maskiner fra kontoret – døgnet rundt
- Ekstern oversikt over drivstofforbruket
- Kontroller hvor maskinene befinner seg, og følg med på hvor de beveger seg

- Se vedlikeholdsstatus og elementer som er klare for utskifting, på hver enkelt maskin
- Motta e-post med informasjon om maskinvarslinger, uventede bevegelser osv.

SPESIFIKASJONER

MOTOR

Modell	Isuzu AM-4JJ1X
Type	4-takts vannavkjølt, common rail med direkte innsprøyting
Innsuging	Turboladet med variabel geometri, intercooler, EGR-kjøling
Etterbehandling	Partikkelfilter
Ant. sylindere	4
Beregnet effekt	
ISO 9249, netto	90,2 kW (121 HP) ved 2200 min ⁻¹ (o/min)
EEC 80/1269, netto	90,2 kW (121 HP) ved 2200 min ⁻¹ (o/min)
SAE J1349, netto	90,2 kW (121 HP) ved 2200 min ⁻¹ (o/min)
Maks. dreiemoment	406 Nm (41,4 kgfm) ved 1800 min ⁻¹ (o/min)
Slagvolum	2,999 L
Boring og slaglengde	95,4 x 104,9 mm
Batterier	2 x 12 V / 74 Ah

HYDRAULIKKSYSTEM

Hydraulikkpumper

Hovedpumper	2 aksialstempelpumper med variabelt slagvolum
Maksimal oljemengde ..	2 x 191 L/min
Pilotpumpe	1 tannhjulpumpe
Maksimal oljemengde ..	33,6 L/min

Hydraulikkmotorer

Kjøring	2 aksialstempelmotorer med variabelt slagvolum
Sving	1 aksialstempelmotor

Innstillinger for overlastventil

Redskapskrets	34,3 MPa (350 kgf/cm ²)
Svingkrets	32,4 MPa (330 kgf/cm ²)
Kjørekrets	34,3 MPa (350 kgf/cm ²)
Pilotkrets	3,9 MPa (40 kgf/cm ²)
Kraftforsterking	38,0 MPa (388 kgf/cm ²)

Hydraulikksylindere

	Antall	Boring	Stangdiameter
Bom	2	120 mm	85 mm
Stikke	1	125 mm	90 mm
Skuffe	1	105 mm	75 mm
Posisjonering ^{*1}	1	150 mm	100 mm

*1 : For 2-delt bom

OVERBYGNING

Svingbar overramme

D-profiler hindrer deformering.

Svinggir

Aksialstempelmotor med planetreduksjonsgir er badet i olje. Svingkrets i enkel rekke. Svingparkeringsbremsen er skivetype, fjærbelastet med hydraulisk utkobling.

Svinghastighet 14,1 min⁻¹ (o/min) |

Svingmoment 53 kNm (5410 kgfm) |

Førerhus

Uavhengig romslig førerhus, 1005 mm bredt og 1675 mm høyt, samsvarer med ISO*-standardene.

* International Organization for Standardization

UNDERSTELL

Belter

Varmebehandlede skjøtebolter med støvtettinger. Hydraulisk (grease) beltejusteringer med støtabsorberende returhurtigfjærer.

Antall ruller og belteplater på hver side

Øvre ruller	2
Nedre ruller	7
Belteplater	46
Beltestyringer	1

Fremdrift

Hvert belte drives av en aksialstempelmotor med 2 hastigheter.

Parkeringsbremsen er av skivetype, fjærbelastet og med hydraulisk utkobling.

Automatgirsystem: Høyt-Lavt.

Kjørehastigheter	Høyt: 0 til 5,3 km/t
	Lav: 0 til 3,4 km/t

Maks. trekkraft 169 kN (17 250 kgf) |

Klatreevne 70 % (35 grader) kontinuerlig |

STØYnivå

Støynivå i førerhus ifølge ISO 6396 LpA 70 dB(A) |

Utvendig støynivå ifølge ISO 6395 og

EU-direktivet 2000/14/EC LwA 100 dB(A) |

FYLLEKAPASITETER – SERVICE

Drivstofftank	320,0 L
Motorølevæske	22,0 L
Motorolje	17,0 L
Svingenhet	6,2 L
Fremdrift (hver side)	6,8 L
Hydraulikksystem	220,0 L
Hydraulikkoljetank	125,0 L

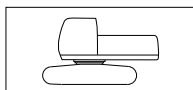
VEKT OG MARKTRYKK

Driftsvekt og marktrykk

			ZAXIS 180LC				ZAXIS 180LCN			
Bomtipe			Monoblokk		2-delt		Monoblokk		2-delt	
Beltetype	Beltebredde	Stikkelengde	kg	kPa (kgf/cm ²)	kg	kPa (kgf/cm ²)	kg	kPa (kgf/cm ²)	kg	kPa (kgf/cm ²)
Trippel belteplate	500 mm	2,26 m	-	-	-	-	18 200	49 (0,50)	18 900	51 (0,52)
		2,71 m	-	-	-	-	18 200	49 (0,50)	19 000	51 (0,52)
	600 mm	2,26 m	18 500	41 (0,42)	19 300	43 (0,44)	18 400	41 (0,42)	19 200	43 (0,44)
		2,71 m	18 600	41 (0,42)	19 300	43 (0,44)	18 500	41 (0,42)	19 200	43 (0,44)
	700 mm	2,26 m	18 800	36 (0,37)	19 500	37 (0,38)	18 700	36 (0,37)	19 400	37 (0,38)
		2,71 m	18 800	36 (0,37)	19 600	37 (0,38)	18 700	36 (0,37)	19 500	37 (0,38)
	800 mm	2,26 m	19 000	32 (0,33)	19 800	33 (0,34)	-	-	-	-
		2,71 m	19 100	32 (0,33)	19 800	33 (0,34)	-	-	-	-
	900 mm	2,26 m	19 300	28 (0,29)	20 100	30 (0,31)	-	-	-	-
		2,71 m	19 400	29 (0,30)	20 100	30 (0,31)	-	-	-	-

Inkludert 0,70 m³ (ISO-toppet), skuffevekt (600 kg) og motvekt (3900 kg).

Maskinens basisvekt og totale bredde



Ekskl. front- og endetilbehør, drivstoff, hydraulikkolje og kjølevæske osv. Inkludert motvekt.

ZAXIS 180LC

Beltebredde	Vekt	Total bredde
600 mm	14 700 kg	2800 mm
700 mm	14 900 kg	2900 mm
800 mm	15 200 kg	3000 mm
900 mm	15 500 kg	3100 mm

ZAXIS 180LCN

Beltebredde	Vekt	Total bredde
500 mm	14 300 kg	2500 mm
600 mm	14 600 kg	2590 mm
700 mm	14 800 kg	2690 mm

Komponentvekt

	Vekt
Motvekt	3900 kg
Monobom (med stikkesylinder og bommsylinder)	1860 kg
2-delt bom (med stikkesylinder og bommsylinder)	2330 kg
2,26 m stikke (med skuffesylinder)	820 kg
2,71 m stikke (med skuffesylinder)	880 kg
0,70 m ³ skuffe	600 kg

SKUFFE OG ARM, GRAVESTYRKE

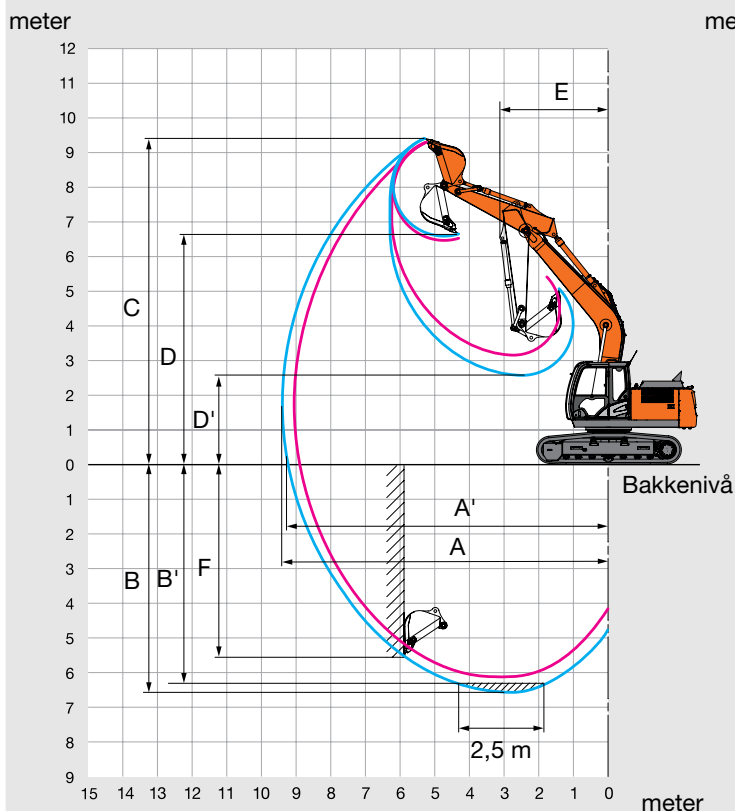
Stikkelengde	ZAXIS 180LC / ZAXIS 180LCN	
	2,26 m	2,71 m
Skuffens gravekraft* ISO	127 kN (13 000 kgf)	
Skuffens gravekraft* SAE : PCSA	112 kN (11 400 kgf)	
Stikkens rivekrefter* ISO	108 kN (11 100 kgf)	95 kN (9700 kgf)
Stikkens rivekrefter* SAE : PCSA	104 kN (10 600 kgf)	91 kN (9300 kgf)

* Med kraftforsterking

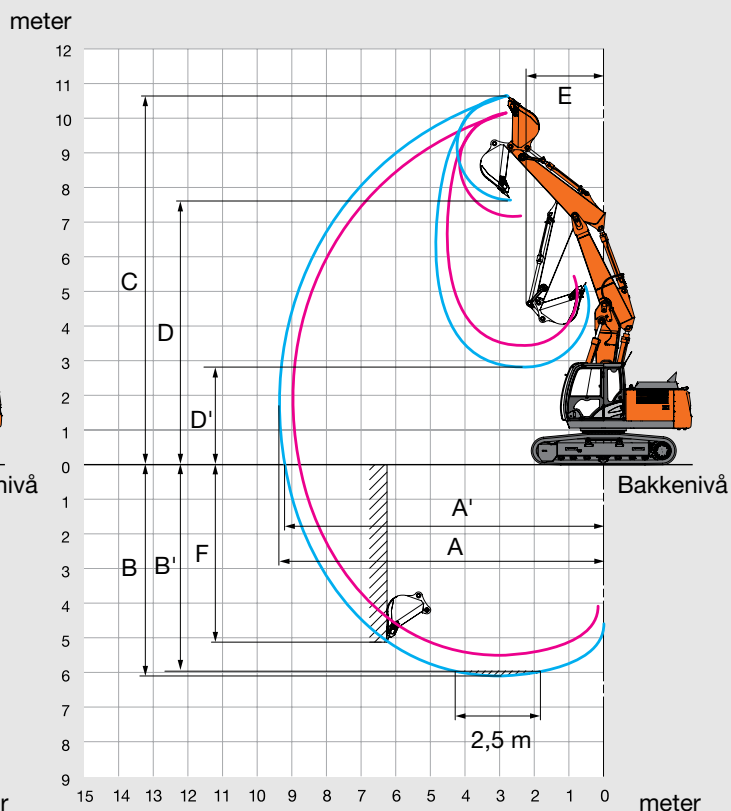
SPESIFIKASJONER

ARBEIDSREKKEVIDDER

MONOBOM



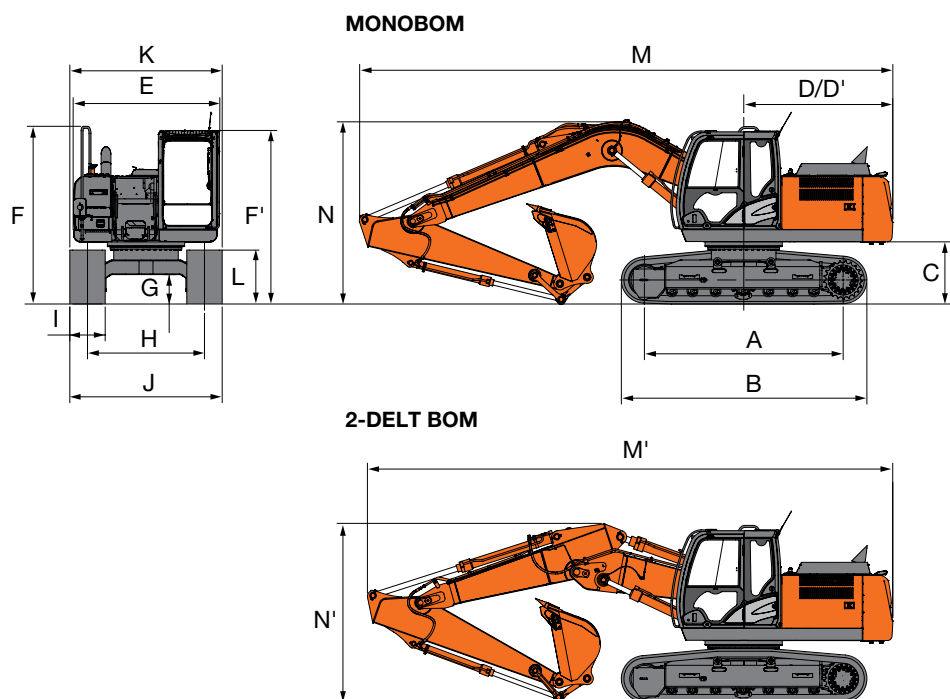
2-DELT BOM



Enhet: mm

	ZAXIS 180LC / ZAXIS 180LCN			
	Monobom		2-delt bom	
Stikkelengde	2,26 m	2,71 m	2,26 m	2,71 m
A Maks. graverekkevidde	9070	9430	8980	9350
A' Maks. graverekkevidde (på bakken)	8910	9270	8810	9190
B Maks. gravedybde	6120	6570	5640	6050
B' Maks. gravedybde (2,5 m nivå)	5870	6320	5520	5940
C Maks. skjærehøyde	9290	9400	10 260	10 530
D Maks. tømnehøyde	6450	6570	7320	7590
D' Min. tømnehøyde	3030	2580	3590	2800
E Min. svingradius	3140	3130	2280	2230
F Maks. loddrett vegg-gravedybde	5210	5550	4690	5100

Beltekammer ikke medregnet



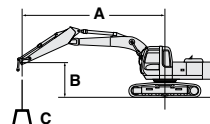
Enhet: mm

	ZAXIS 180LC	ZAXIS 180LCN
A Akselavstand	3370	3370
B Understellets lengde	4170	4170
* C Klaring under motvekt	1030	1030
D Svingradius bakre ende	2550	2550
D' Bakre lengde	2530	2530
E Total bredde på overvogn	2480	2480
F Total høyde på førerhus	2950	2950
F' Total høyde på overbygning	3010	3010
* G Min. bakkekklaring	450	450
H Sporvidde	2200	1990
I Beltebredde	G 600	G 500
J Understellsbredde	2800	2490
K Total bredde	2800	2500
* L Belte høyde med trekammede belteplater	920	920
MONOBOM		
M Total lengde		
Med 2,26 m stikke	9070	9070
Med 2,71 m stikke	9040	9040
* N Total bomhøyde		
Med 2,26 m stikke	3100	3100
Med 2,71 m stikke	3080	3080
2-DELT BOM		
M' Total lengde		
Med 2,26 m stikke	8920	8920
Med 2,71 m stikke	8910	8910
* N' Total bomhøyde		
Med 2,26 m stikke	3030	3030
Med 2,71 m stikke	3030	3030

* Beltekammer ikke medregnet G: Trekammede belteplater

LØFTEKAPASITET

- Merknader:
1. Verdiene er basert på ISO 10567.
 2. Løftekapasitet overstiger ikke 75 % av tømmelast med maskinen på fast, flatt underlag eller 87 % full hydraulikkapasitet.
 3. Lastepunktet er midtlinjen på stikken ved skuffebolten.
 4. *Angir last begrenset av hydraulikkapasitet.
 5. 0 m = Bakken.



A: Lasteradius
B: Lastepunkthøyde
C: Løftekapasitet

For løftekapasitet trekkes vekten på skuffe og hurtigkobling fra løftekapasitet uten skuffe.

ZAXIS 180LC MONOBOM

Kapasitet over-front Kapasitet over-side eller 360 grader Enhet: kg

Forhold	Laste- punkt- høyde m	Lasteradius m										Ved maks. rekkevidde		
		1,5		3,0		4,5		6,0		7,5		meter		
Bom 5,50 m	6,0							*5020	4140			*4460	3850	6,26
Stikke 2,26 m	4,5			*7800	*7800	*5980	*5980	*5300	4050			*4370	3120	7,07
Motvekt	3,0					*7650	5860	5970	3890			4240	2790	7,50
3900 kg	1,5					8970	5500	5780	3720	4170	2720	4080	2670	7,60
Belte 600 mm	0 (bakke)					8770	5320	5650	3600			4190	2720	7,40
	-1,5			*8960	*8960	8740	5300	5620	3570			4650	3000	6,88
	-3,0			*12 530	10 200	8840	5380					5810	3710	5,93
	-4,5			*9380	*9380							*6740	6070	4,28
Bom 5,50 m	6,0							*4510	4190			*3410	*3410	6,69
Stikke 2,71 m	4,5					*5370	*5370	*4900	4090			*3370	2890	7,45
Motvekt	3,0					*7060	5950	*5650	3910	4250	2790	*3490	2590	7,86
3900 kg	1,5					*8720	5540	5790	3720	4160	2710	*3770	2480	7,96
Belte 600 mm	0 (bakke)			*4890	*4890	8760	5310	5640	3580	4090	2640	3890	2520	7,77
	-1,5	*5200	*5200	*8820	*8820	8680	5240	5570	3530			4250	2740	7,27
	-3,0	*9340	*9340	*13 290	10 040	8740	5290	5620	3560			5150	3300	6,38
	-4,5			*10 670	10 360	*7440	5500					*6680	4890	4,90

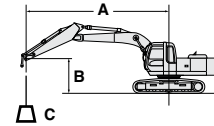
ZAXIS 180LCN MONOBOM

Kapasitet over-front Kapasitet over-side eller 360 grader Enhet: kg

Forhold	Laste- punkt- høyde m	Lasteradius m										Ved maks. rekkevidde		
		1,5		3,0		4,5		6,0		7,5		meter		
Bom 5,50 m	6,0							*5020	3710			*4460	3450	6,26
Stikke 2,26 m	4,5			*7800	*7800	*5980	5600	*5300	3630			*4370	2790	7,07
Motvekt	3,0					*7650	5190	5890	3460			4190	2480	7,50
3900 kg	1,5					8860	4840	5700	3300	4110	2420	4030	2370	7,60
Belte 500 mm	0 (bakke)					8650	4670	5580	3190			4140	2420	7,40
	-1,5			*8960	8600	8620	4640	5540	3160			4590	2660	6,88
	-3,0			*12 530	8770	8730	4730					5740	3290	5,93
	-4,5			*9380	9120							*6740	5350	4,28
Bom 5,50 m	6,0							*4510	3760			*3410	3130	6,69
Stikke 2,71 m	4,5					*5370	*5370	*4900	3660			*3370	2580	7,45
Motvekt	3,0					*7060	5270	*5650	3480	4190	2490	*3490	2310	7,86
3900 kg	1,5					*8720	4880	5710	3300	4100	2400	3760	2200	7,96
Belte 500 mm	0 (bakke)			*4890	*4890	8650	4660	5560	3170	4030	2340	3840	2230	7,77
	-1,5	*5200	*5200	*8820	8460	8570	4590	5500	3110			4190	2420	7,27
	-3,0	*9340	*9340	*13 290	8610	8630	4640	5540	3150			5080	2920	6,38
	-4,5			*10 670	8920	*7440	4840					*6680	4320	4,90

LØFTEKAPASITET

- Merknader: 1. Verdiene er basert på ISO 10567.
 2. Løftekapasitet overstiger ikke 75 % av tømmelast med maskinen på fast, flatt underlag eller 87 % full hydraulikkapasitet.
 3. Lastepunktet er midtlinjen på stikken ved skuffebolten.
 4. *Angir last begrenset av hydraulikkapasitet.
 5. 0 m = Bakken.



A: Lasteradius
 B: Lastepunkthøyde
 C: Løftekapasitet

For løftekapasitet trekkes vekten på skuffe og hurtigkobling fra løftekapasitet uten skuffe.

ZAXIS 180LC 2-DELT BOM

Kapasitet over-front

Kapasitet over-side eller 360 grader

Enhet: kg

Forhold	Laste- punkt- høyde m	Lasteradius m										Ved maks. rekkevidde		
		1,5		3,0		4,5		6,0		7,5				meter
2-delt bom	7,5					*5620	*5620					*4960	*4960	4,73
Stikke 2,26 m	6,0			*5920	*5920	*6180	*6180	*4900	4130			*4390	*3930	6,15
Motvekt	4,5			*9910	*9910	*6780	6560	*5340	4200			*4250	3150	6,97
3900 kg	3,0	*11 640	*11 640	*12 350	11 530	*8300	6380	*5800	4110			*4230	2780	7,40
Belte 600 mm	1,5			*13 670	*11 390	*9240	6320	6000	3930	4150	2660	4140	2650	7,51
	0 (bakke)	*11 840	*11 840	*15 040	10 930	9270	5890	5840	3710			4250	2710	7,31
	-1,5	*17 090	*17 090	*15 310	10 460	9110	5530	5670	3560			4730	3000	6,77
	-3,0	*20 770	*20 770	*14 180	10 280	*8550	5370					*4410	3760	5,81
	-4,5													
2-delt bom	9,0											*5020	*5020	2,80
Stikke 2,71 m	7,5					*4880	*4880					*3670	*3670	5,29
Motvekt	6,0					*5200	*5200	*4590	4230			*3330	*3330	6,59
3900 kg	4,5			*6600	*6600	*6330	*6330	*5040	4270			*3250	2900	7,36
Belte 600 mm	3,0	*14 090	*14 090	*12 770	*11 580	*7640	6410	*5500	4200	*4190	2770	*3340	2580	7,77
	1,5	*12 000	*12 000	*13 460	*11 390	*9210	6170	5980	4020	4180	2690	*3570	2460	7,88
	0 (bakke)	*11 550	*11 550	*14 720	11 130	*9200	5960	5900	3760	4080	2590	3930	2500	7,69
	-1,5	*14 890	*14 890	*15 160	10 510	9190	5580	5680	3560			4310	2720	7,18
	-3,0	*17 230	*17 230	*14 960	10 250	8900	5340	*5480	3510			*4540	3310	6,28
-4,5			*9360	*9360								*7380	*7380	3,56

ZAXIS 180LCN 2-DELT BOM

Kapasitet over-front

Kapasitet over-side eller 360 grader

Enhet: kg

Forhold	Laste- punkt- høyde m	Lasteradius m										Ved maks. rekkevidde		
		1,5		3,0		4,5		6,0		7,5				meter
2-delt bom	7,5					*5620	*5620					*4960	*4960	4,73
Stikke 2,26 m	6,0			*5920	*5920	*6180	6070	*4900	3690			*4390	3510	6,15
Motvekt	4,5			*9910	*9910	*6780	5970	*5340	3760			*4250	2800	6,97
3900 kg	3,0	*11 640	*11 640	*12 350	*10 320	*8300	5770	*5800	3670			*4230	2460	7,40
Belte 500 mm	1,5			*13 670	10 000	9150	5620	5930	3490	4090	2340	4080	2340	7,51
	0 (bakke)	*11 840	*11 840	*15 040	9420	9170	5200	5770	3280			4190	2380	7,31
	-1,5	*17 090	*17 090	*15 310	8980	9000	4850	5600	3130			4670	2640	6,77
	-3,0	*20 770	*20 770	*14 180	8800	*8550	4700					*4410	3310	5,81
	-4,5													
2-delt bom	9,0											*5020	*5020	2,80
Stikke 2,71 m	7,5					*4880	*4880					*3670	*3670	5,29
Motvekt	6,0					*5200	*5200	*4590	3810			*3330	3170	6,59
3900 kg	4,5			*6600	*6600	*6330	*5980	*5040	3850			*3250	2570	7,36
Belte 500 mm	3,0	*14 090	*14 090	*12 770	10 360	*7640	5810	*5500	3770	*4190	2460	*3340	2280	7,77
	1,5	*12 000	*12 000	*13 460	10 080	9130	5740	5920	3580	4120	2370	*3570	2170	7,88
	0 (bakke)	*11 550	*11 550	*14 720	9610	9120	5270	5830	3330	4030	2280	3870	2190	7,69
	-1,5	*14 890	*14 890	*15 160	9020	9070	4900	5610	3130			4250	2390	7,18
	-3,0	*17 230	*17 230	*14 960	8780	8780	4660	*5480	3090			*4540	2910	6,28
-4,5			*9360	8830								*7380	6730	3,56

● Standardutstyr

○ Tilleggsutstyr

MOTOR

Dobbelt luftfilter	●
Automatisk tomgangssystem	●
Automatisk avstengningskontroll	●
Patrontype motoroljefilter	●
Patrontype drivstoff-forfilter	●
Patrontype hoveddrivstoffilter	●
Støvtett innvendig nett	●
Tørt luftfilter med utslippsventil (med indikator for tett luftfilter)	●
Elektrisk drivstoffmepumpe	●
ECO/PWR-moduskontroll	●
Hurtigkobling for motorolje	●
Motorvarmer	●
Viftevern	●
Drivstoffkjøler	●
Motstandsventil, kaldt drivstoff	○
Vannutskiller med høy ytelse	●
Isolasjon rundt motor	●
Partikkelfilter	●
Forfilter	○
Radiator, oljekjøler og intercooler	●
Radiator-reservetank	●
50 A dynamo	●

HYDRAULIKKSYSTEM

Automatisk power lift	●
Styreventil med hovedavlastningsventil	●
Fullstrømsfilter	●
Finmasket fullstrømsfilter med tilstoppingsindikator	○
Slangebruddsventil	○
Pilotfilter	●
Kraftforsterking	●
Sugefilter	●
Svingdemperventil	●
Ekstra port for styreventil	●
Justerbar avlastningsventil for pigghammer og betongknuser	●
Arbeidsmodusvelger	●

FØRERHUS

Multifunksjonsspak eller proporsjonalspaker (ekstrahydraulikk)	○
Allværs, lyddempet førerhus i stål	●
AM/FM-radio	●
Askebeuger	●
Klimaanlegg med automatisk styring	●
AUX.-terminal og -lagring	●
CRES V-førerhus (Center pillar reinforced structure)	●
Drikkeholder med varme- og kjølefunksjon	●
Elektrisk dobbelt horn	●
Avstengningsbryter for motor	●
Utstyrt med herdede, fargede (grønne) ruter	●
Evakueringshammer	●
Brakett for brannslukker	○
Gulvmatte	●
Fotstøtte	●
Frontrutespyler	●
Frontvinduer på øvre, nedre og venstre side kan åpnes	●
Hanskerom	●
Varme- og kjøleboks	●
Frontruteviskere med intervall	●
Nøkkellys	●
Laminert avrundet frontrute	○
LED-belysning med dørlyse	●
Førerhus med OPG-frontvern i samsvar med nivå II (ISO10262)	○
Førerhus med tilpasset OPG-oververn i samsvar med nivå II (ISO10262)	○
Avstengningsspak for førerkontroll	●
Regnskjerm	○
Bakre skuff	●
Inntrekkbart setebelte	●
ROPS-kompatibelt førerhus (ISO12117-2)	●
Radioantenne i gummi	●
Sete: luftdempet sete med oppvarming	●
Regulerbare setedeler: ryggstøtte, armlene, høyde og vinkel, trekkes forover/bakover	●
Korte kontrollspaker	●
Solskjerm (frontrute/siderute)	○
Gjennomsiktig tak med skyvegardin	●
2 høyttalere	●
4 væskefylte elastiske hyttfester	●
12 V strømforsyning	○
24 V sigarettenner	●

OVERVÅKNINGSSYSTEM

Alarmsummere: overoppheting, motoroljetrykk, overbelastning	●
Alarmer: overoppheting, motorvarsel, motoroljetrykk, dynamo, minimum drivstoffnivå, hydraulisk filterrestriksjon, luftfilterrestriksjon, arbeidsmodus, overbelastning osv.	●
Måilvisninger: vann, temperatur, tidspunkt, drivstofforhold, klokke	●
Andre skjermbilder: arbeidsmodus, arbeidslys, gløding, ryggekamera, driftsforhold osv.	●
Valg mellom 32 språk	●

LYS

Ekstra frontlys på førerhustak	○
Ekstra baklys på førerhustak	○
Ekstra bomlys med deksel	○
Roterende lampe	○
2 arbeidslamper	●

OVERVOGN

Elektrisk drivstoffpåfyllingspumpe med autostopp og filter	●
Drivstoffnivåflottør	●
Måler for hydraulikkoljenivå	●
Ryggekamera	●
Sladrespeil (høyre og venstre side)	●
Svingparkeringsbrems	●
Verktøykasse	●
Underdeksel	●
Oppbevaringsrom	●
3900 kg motvekt	●
2 x 74 Ah batterier	●

UNDERSTELL

Tannhjul med boltfeste	●
Forsterkede kjedeled med splintforsegling	●
Kjøremotordeksler	●
Kjøreparkeringsbrems	●
Belteunderdeksel	○
Overruller og underruller	●
1 beltevern (hver side) og hydraulisk beltejustering	●
2 beltevern (hver side) og hydraulisk beltejustering	○
4 fester for transportsikring	●
600 mm tredoble belteplater ZAXIS 180LC	●
500 mm tredoble belteplater ZAXIS 180LCN	●

FRONTTILBEHØR

Støpt lenkeledd A	●
Sveiset lenkeledd A med sveiset krok	○
Sentraliserte smørepunkter	●
Smussforsegling på alle skuffebolter	●
Bolt med flens	●
HN-foringer	●
Armerte, syntetiske shims	●
WC (wolframkarbid) termisk spraying	●

TILBEHØR

Rørapplegg til vanlig utstyr	●
Tilleggspumpe (30 L/min)	○
Rørapplegg for hammer og saks	●
HSB-deler for hammer og saks	●
Pilotakkumulator	○
Tilbehør til 2-hastighetsvelger	○
Ekstra rørapplegg	○

DIVERSE

Låsbar lokk til drivstofftank	●
Låsbar maskindeksler	●
Informasjonskontroller om bord	●
Antisklitape på plater og håndtak	●
Standard verktøysett	●
Merking av kjøretning på belteramme	●
Tyverisikringssystem*	○
Global e-service	●

Standard- og tilleggsutstyr kan variere fra land til land. Kontakt Hitachi-forhandleren for detaljer.

* Hitachi Construction Machinery kan ikke holdes ansvarlig for tyverier. Ethvert system vil bare redusere faren for tyveri.



Hitachi Construction Machinery bygger på et enestående teknologisk fundament og leverer førsteklasses løsninger og tjenester for å fungere som en pålitelig partner for kunder over hele verden.



Hitachis miljøvisjon 2025

Hitachi-gruppen har laget en miljøvisjon 2025 for å begrense utslippene av karbondioksid. Gruppen arbeider for global produksjon med redusert miljøpåvirkning gjennom levetiden til alle produkter, og vil skape et bæredyktig samfunn gjennom tre målsetninger — forebygge global oppvarming, resirkulere ressurser og styrke økosystemet.

Redusert miljøpåvirkning i nye ZAXIS

Hitachi reduserer karbonutslippene for å hindre global oppvarming i henhold til LCA*. Nye ZAXIS har en rekke teknologiske fordeler, blant annet ny ECO-modus og isokron styring. Hitachi har lenge vært engasjert i resirkulering av komponenter, for eksempel aluminiumsdeler i radiatorer og oljekjølere. Plastmaterialer er merket for resirkulering.

*Vurdering av levetid – ISO 14040

Før du bruker maskinen, inkludert satellittkommunikasjonssystemet, i et annet land enn maskinen er ment for, kan det være nødvendig å gjøre endringer slik at maskinen oppfyller lokale bestemmelser (inkludert sikkerhetsstandarder) og juridiske krav i det aktuelle landet. Maskinen må ikke eksporteres til eller brukes i andre land enn den er ment for, før den oppfyller slike krav. Kontakt Hitachi-forhandleren hvis du har spørsmål om maskinens godkjenninger. Disse spesifikasjonene kan endres uten varsel.

Illustrasjoner og fotografier viser standardmodellene og kan muligens omfatte ekstrastyr, tilbehør, kundeinstallerte og endrede deler, tilleggsdeler og alt standardutstyr med visse avvik når det gjelder farger og funksjoner. Les om og gjør deg kjent med riktig betjening i førerhåndboken før bruk.

KS-NO217EU