

ZAXIS-6-serien

HITACHI

Reliable solutions

ZAXIS17U / 19U



HYDRAULISK GRAVEMASKIN

Modellkode : ZX17U-6/ZX19U-6

Beregnet motoreffekt : 11,5 kW / 15,6 hk (ISO14396)

Driftsvekt : ZX17U-6 : 1760 kg

ZX19U-6 : 1880 kg

Skuffe, ISO-toppet : 0,02 – 0,05 m³

ZX17U-6/ ZX19U-6

Den brukervennlige gravemaskinen



6. Effektiv ytelse



8. Eksepsjonell komfort



10. Enkelt vedlikehold

No compromise







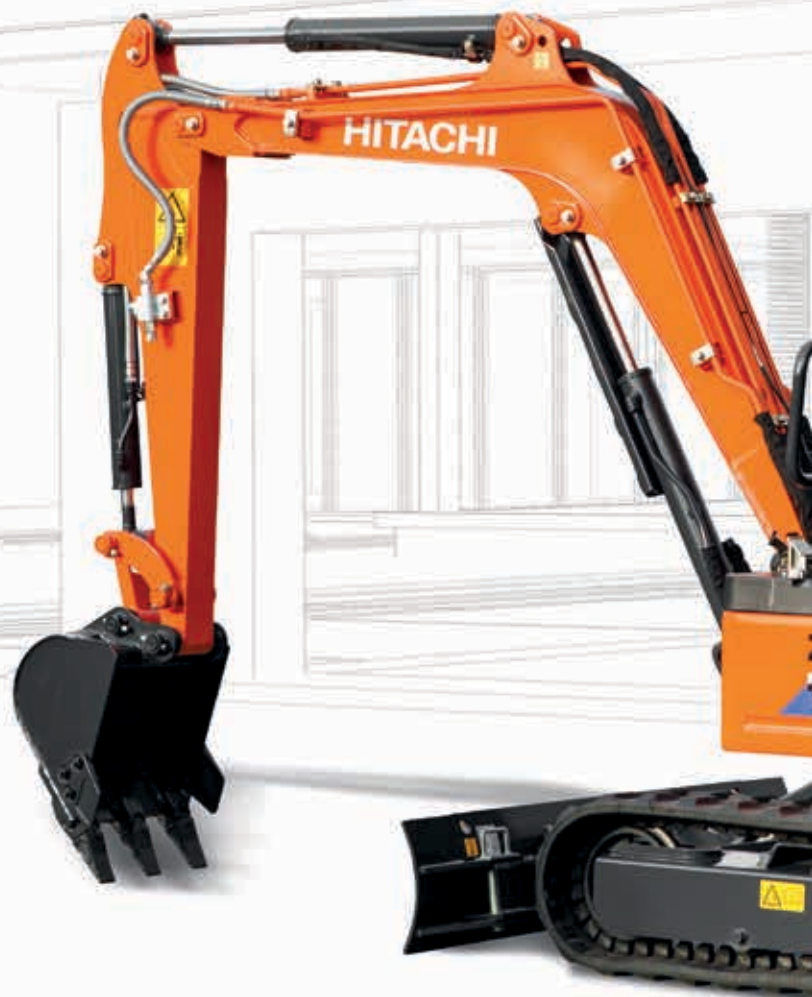
Komfortabelt førerhus
Bredt, justerbart, avfjæret sete, fotpedaler som kan felles ned, og justerbart armlene.

Passer perfekt

ZX17U-6 og ZX19U-6 er små og lette, de er enkle å transportere mellom ulike arbeidsplasser, og de er svært produktive, komfortable og allsidige. Med sin brukervennlige betjening er de ideelle for utleie, grøftegraving, grunnarbeid, landskapsarbeid og innendørs rivnings- og bygningsarbeid.



Større allsidighet
Justerbare krypebelter egner seg perfekt når det er trangt om plassen, eller når det kreves ekstra god stabilitet.



Kort bakre svingradius
Den korte bakre svingradiusen gjør er ideell for arbeid i bystrøk, der plassen er begrenset.



God komfort

Overbygg med 3 stolper gir bedre komfort og sikt.



Energieffektiv

LED-lysene på bommen har lengre levetid enn halogenlys.



Enkelt vedlikehold

Radiatoren og oljekjøleren er praktisk plassert ved siden av hverandre.



Forbedret slitestyrke

Bomsylindervern, V-formet sylinderdeksel og D-ramme øker slitestyrken.

Effektiv ytelse

Den Trinn V-kompatible motoren og Hitachis hydraulikksystem sørger for at ZX17U-6 og ZX19U-6 arbeider raskt og effektivt på enhver arbeidsplass. De er svært allsidige når det gjelder arbeid på steder med begrenset plass, dette takket være den beskjedne størrelsen, den korte svingradiusen bak og de justerbare beltene.

Høy produktivitet

ZX17U-6 og ZX19U-6 leverer høy produktivitet, rask gravesyklus og et effektivt hydraulikksystem.

Enestående allsidighet

Ut fra behovene å arbeidsplassen kan krypebeltene trekkes sammen eller forlenges, fra 980 mm ved arbeid på steder med begrenset plass eller ved transport på lastebil, til 1280 mm når det kreves ekstra god stabilitet.

Bygget for å vare

Egenskaper som høyner slitestyrken, for eksempel forsterket D-ramme, V-formet sylindendecksel og bommsylindervern, gjør ZX17U-6 og ZX19U-6 til driftssikre maskiner som får jobben gjort til rett tid og rett pris.



Rask gravesyklus og effektiv hydraulikk gir høy produktivitet.



Forlengbare belter gir større allsidighet og stabilitet.



Kort bakre svingradius er ideelt for arbeid på steder med begrenset plass.



Kontrollene er lette å nå.



Overbygg med 3 stolper gir bedre og sikr.



Eksepsjonell komfort

ZX17U-6 og ZX19U-6 har et romslig arbeidsmiljø for føreren. De er dessuten konstruert slik at de er enkle å betjene, selv for førstegangsbrukere.

Romslig arbeidsmiljø

ZX17U-6 og ZX19U-6 kan tilby føreren høyt komfortnivå med et bredt, justerbart og avfjæret sete med glidefunksjon. Pedalene kan felles ned og armlenene justeres. Overbygget med 3 stolper gir utmerket sikt til arbeidsplassen og overholder kravene til ROPS- og OPG-oververn (nivå 1).

Enkel betjening

Brukervennlige kontroller er plassert innen kort rekkevidde fra føreren, og de hydrauliske kontrollspakene av pilottype sørger for jevn drift. Lavt støynivå, selv med overbyggversjonen, gjør arbeidet mer komfortabelt.

Forbedret design

ZX17U-6 og ZX19U-6 er utstyrt med nye LED-lys på bommen. Disse har lengre levetid enn halogenlys, og de bruker mindre strøm.



Bredt, justerbart, avfjæret sete gjør arbeidet komfortabelt for føreren.

Enkelt vedlikehold

For at arbeidet skal gå mest mulig problemfritt, er ZX17U-6 og ZX19U-6 utstyrt med en serie funksjoner som forenkler vedlikeholdet, slik at du kan utføre rengjøring og service raskt og uanstrengt.

Enkel tilgang

Motor- og radiatordekslet er laget slik at det skal være enkelt å komme til. Mer plass rundt åpningen til drivstofftanken gjør påfyllingen enklere på de nye minigravemaskinene.

Rask rengjøring

Baksiden av bladet skrår og er utformet slik at skitten ikke samles opp så raskt og er enklere å fjerne.

Sikkerheten først

Hovedstrømbryter er nå standardutstyr, noe som gjør vedlikeholdet enklere og tryggere.



Punkter for daglig inspeksjon er plassert sammen for å lette arbeidet.



Deksler som er enkle å åpne, gir rask tilgang.



God plass rundt åpningen til drivstofftanken forenkler påfyllingen.

SPESIFIKASJONER

MOTOR

Modell	3TNV70
Type	Vannkjølt, 4-takts dieselmotor med virvelinn-sprøyting
Ant. sylindre	3
Beregnet effekt	
ISO 14396	11,5 kW / 15,6 hk ved 2400 min ⁻¹
ISO 9249, netto	10,6 kW / 14,4 hk ved 2400 min ⁻¹
SAE J1349, netto	10,6 kW / 14,4 hk ved 2400 min ⁻¹
Maks. dreiemoment	48,8 Nm ved 1800 min ⁻¹
Slagvolum	0,854 L
Boring og slaglengde ...	70 mm x 74 mm
Batteri	1 x 12 V / 36 Ah

HYDRAULIKKSYSTEM

Hydraulikkpumper

Hovedpumper	2 aksialstempelpumper med variabelt slagvolum 1 tannhjulspumpe
Maks. oljemengde	2 x 19,2 L/min 1 x 10,8 L/min
Pilotpumpe	1 tannhjulspumpe
Maks. oljemengde	6,5 L/min

Hydraulikkmotorer

Kjøring	2 aksialstempelmotorer med variabelt slagvolum
Sving	1 tannhjulspumpe

Innstillinger for avlastningsventil

Redskapskrets	20,6 Mpa
Svingkrets	13,7 Mpa
Kjørekrets	20,6 Mpa
Pilotkrets	3,9 Mpa

Hydraulikksylindere

ZAXIS 17U

	Antall	Boring	Stangdiameter	Slaglengde
Bom (overbygg med 3 stolper)	1	60 mm	35 mm	435 mm
Stikke	1	55 mm	30 mm	406 mm
Skuffe	1	55 mm	30 mm	311 mm
Blad	1	65 mm	35 mm	94 mm
Bomutsving	1	60 mm	30 mm	298 mm
Spenn	1	50 mm	30 mm	312 mm

ZAXIS 19U

	Antall	Boring	Stangdiameter	Slaglengde
Bom (overbygg med 3 stolper)	1	60 mm	35 mm	435 mm
Stikke	1	60 mm	35 mm	406 mm
Skuffe	1	55 mm	30 mm	311 mm
Blad	1	65 mm	35 mm	94 mm
Bomutsving	1	60 mm	30 mm	298 mm
Spenn	1	50 mm	30 mm	312 mm

OVERVOGN

Svinggir

Aksialstempelmotor med planetreduksjonsgir i oljebad. Svingkrans med kulelager i enkel rekke. Svingparkeringsbremsen er en fjærbelastet negativ lamellbrems med hydraulisk utkobling.

Svinghastighet	9,4 min ⁻¹
Svingmoment	1,4 kNm

UNDERSTELL

Belter

Traktortype understell. Sveiset belteramme med utvalgte materialer. Sideramme forlengt av sylinderspenn.

Antall ruller på hver side

Underruller	3
-------------------	---

Førerhus

Hvert belte drives av en aksialstempelmotor med 2 hastigheter. Parkeringsbremsen er en fjærbelastet negativ lamellbrems med hydraulisk utkobling.

Kjørehastigheter	Høy: 0 til 4,2 km/t Lav: 0 til 2,4 km/t
------------------------	--

Maks. trekkraft	11,4 kN (1160 kgf)
-----------------------	--------------------

Klatreevne	47 % (25 grader) kontinuerlig
------------------	-------------------------------

STØYnivå

Støynivå i overbygg ifølge ISO 6396	LpA 76 dB(A)
Utvendig støynivå ifølge ISO 6395 og EU-direktivet 2000/14/EC	LwA 93 dB(A)

FYLLEKAPASITETER – SERVICE

Drivstofftank	20,0 L
Motorkjølevæske	2,7 L
Motorolje	3,1 L
Beltegir (hver side)	0,25 L
Hydraulikksystem	26,0 L
Hydraulikkoljetank	14,0 L

VEKT OG MARKTRYKK

Driftsvekt og marktrykk

ZAXIS 17U

OVERBYGG MED 3 STOLPER

Beltetype	Beltebredde	Stikkelengde	kg	kPa (kgf/cm ²)
Gummibelte	230 mm	0,93 m	1760*	26,6 (0,27)

Inkludert 1,82 m bom og 0,044 m³ skuffe (ISO-toppet).

* (Driftsvekt med 0,044 m³ skuffe, fulle tanker + 80 kg fører ISO 6016).

ZAXIS 19U

OVERBYGG MED 3 STOLPER

Beltetype	Beltebredde	Stikkelengde	kg	kPa (kgf/cm ²)
Gummibelte	230 mm	1,13 m	1880*	28,3 (0,29)

Inkludert 1,82 m bom og 0,044 m³ skuffe (ISO-toppet).

* (Driftsvekt med 0,044 m³ skuffe, fulle tanker + 80 kg fører ISO 6016).

SKUFFE OG STIKKE, GRAVESTYRKE

ZAXIS 17U

Stikkelengde	0,93 m
Skuffens gravekraft ISO	16,0 kN (1630 kgf)
Skuffens gravekraft SAE : PCSA	12,5 kN (1270 kgf)
Stikkens rivekrefter ISO	8,6 kN (880 kgf)
Stikkens rivekrefter SAE : PCSA	7,9 kN (810 kgf)

ZAXIS 19U

Stikkelengde	1,13 m
Skuffens gravekraft ISO	16,0 kN (1630 kgf)
Skuffens gravekraft SAE : PCSA	12,6 kN (1280 kgf)
Stikkens rivekrefter ISO	9,2 kN (940 kgf)
Stikkens rivekrefter SAE : PCSA	8,5 kN (870 kgf)

SKUFFETILBEHØR

ZAXIS 17U

Bom og stikke er av sveiset konstruksjon med boksseksjoner. 1,82 m bom, 0,93 m stikke er tilgjengelig.

Skuffer

Kapasitet ISO-toppet	Bredde		Ant. tenner	Vekt	Anbefalt
	Uten sideskjær	Med sideskjær			Stikke 0,93 m
0,020 m ³	250 mm	300 mm	3	32,0 kg	○
0,035 m ³	300 mm	350 mm	3	34,6 kg	○
0,040 m ³	350 mm	400 mm	3	36,6 kg	○
0,044 m ³	400 mm	450 mm	3	38,6 kg	○
0,050 m ³	450 mm	500 mm	3	40,9 kg	□

○ Egnet for materiale med en tetthet på 2000 kg/m³ eller mindre

□ Egnet for materiale med en tetthet på 1600 kg/m³ eller mindre

ZAXIS 19U

Bom og stikke er av sveiset konstruksjon med boksseksjoner. 1,82 m bom, 1,13 m stikke er tilgjengelig.

Skuffer

Kapasitet ISO-toppet	Bredde		Ant. tenner	Vekt	Anbefalt
	Uten sideskjær	Med sideskjær			Stikke 1,13 m
0,020 m ³	250 mm	300 mm	3	32,0 kg	○
0,035 m ³	300 mm	350 mm	3	34,6 kg	○
0,040 m ³	350 mm	400 mm	3	36,6 kg	○
0,044 m ³	400 mm	450 mm	3	38,6 kg	□
0,050 m ³	450 mm	500 mm	3	40,9 kg	△

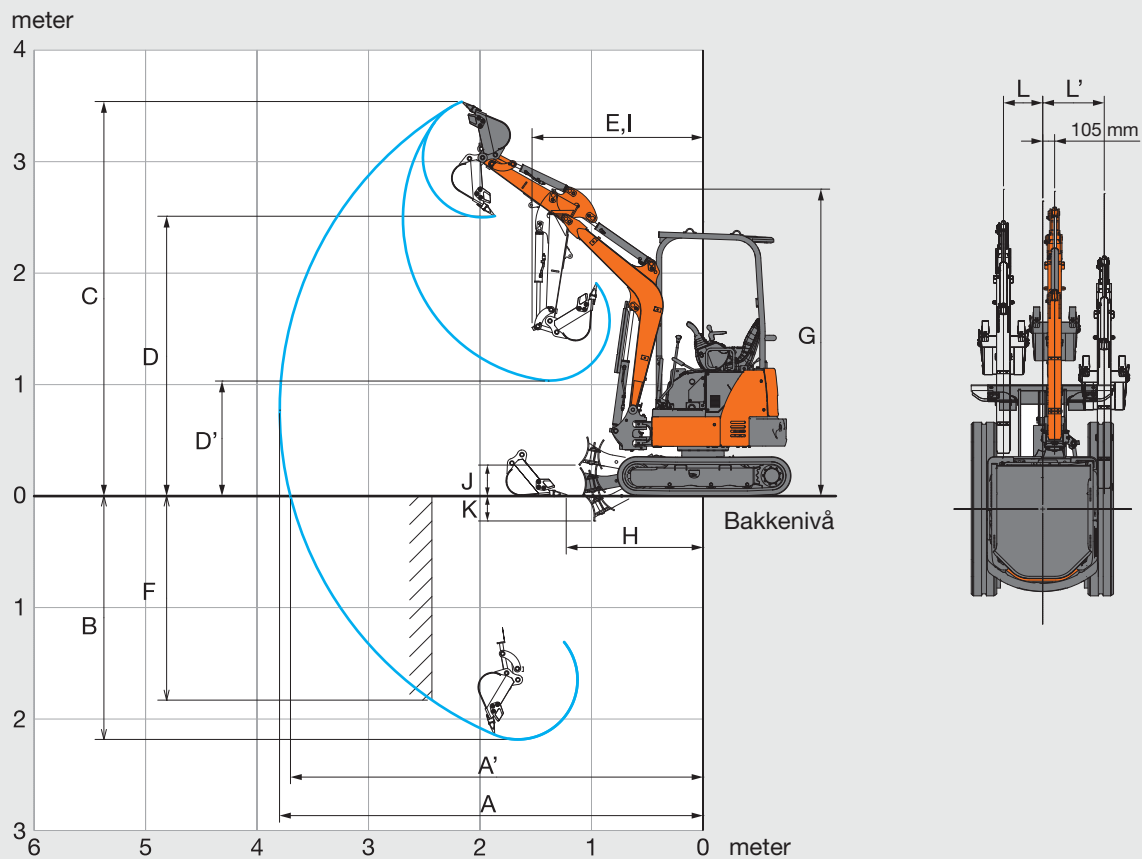
○ Egnet for materiale med en tetthet på 2000 kg/m³ eller mindre

□ Egnet for materiale med en tetthet på 1600 kg/m³ eller mindre

△ Egnet for materiale med en tetthet på 1100 kg/m³ eller mindre

SPESIFIKASJONER

REKKEVIDDER

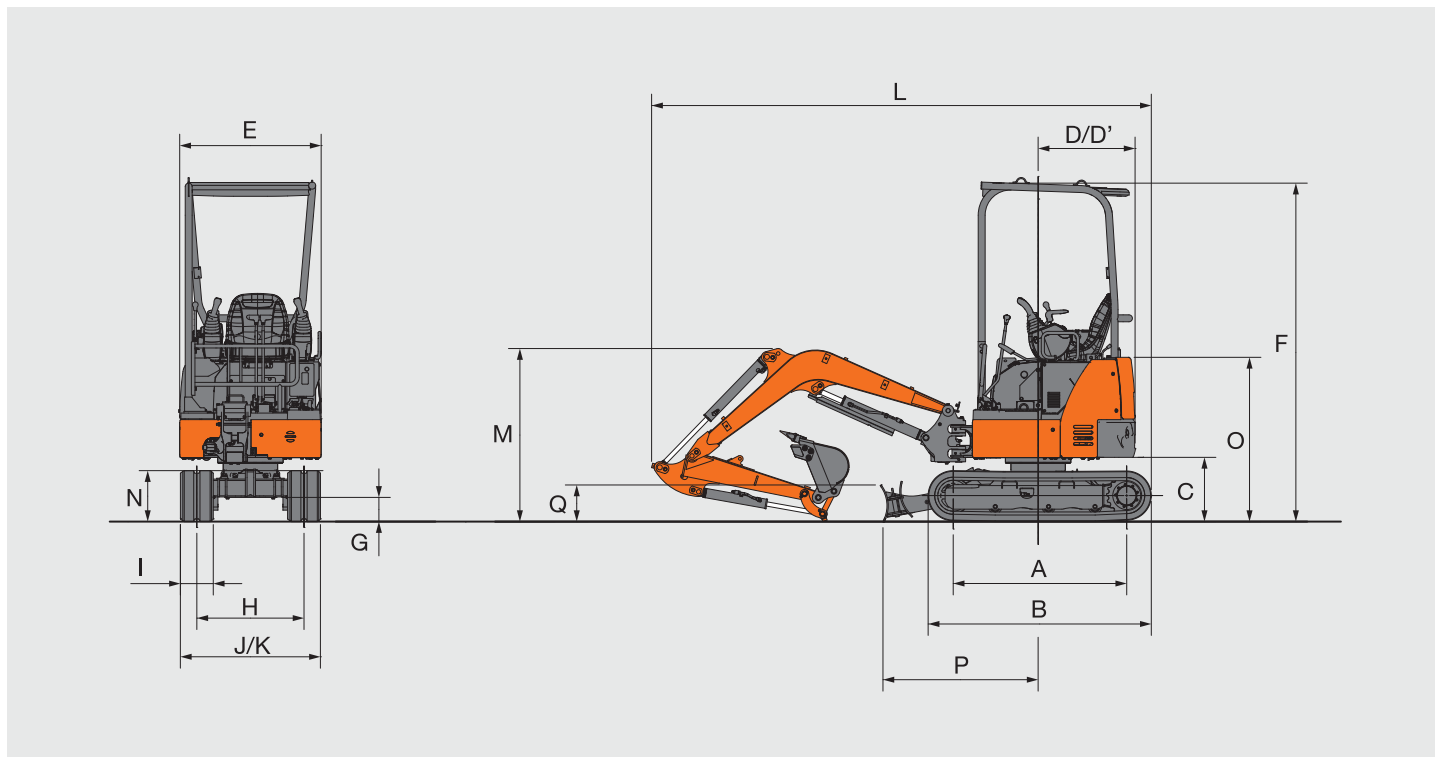


Illustrasjonen viser 0,93 m stikke, 0,044 m³ skuffe og 230 mm gummibelter.

Enhet: mm

	ZAXIS 17U
	0,93 m stikke
	Overbygg med 3 stolper
A Maks. graverekkevidde	3810
A' Maks. graverekkevidde (på bakken)	3720
B Maks. gravedybde	2190
C Maks. skjærehøyde	3540
D Maks. tømnehøyde	2510
D' Min. tømnehøyde	1040
E Min. svingradius	1530
F Maks. gravedybde loddrett vegg	1840
G Fronthøyde ved min. svingradius	2770
H Min. jevn komprimeringsavstand	1230
I Arbeidsradius ved min. svingradius (maks. bomutsvingsvinkel)	1060
J Høyeste posisjon over bakken for bladets bunn	230
K Laveste posisjon over bakken for bladets bunn	260
L/L' Forskyvningsavstand	355 / 555
Maks. bomutsvingsvinkel (grader)	70 / 50

DIMENSJONER



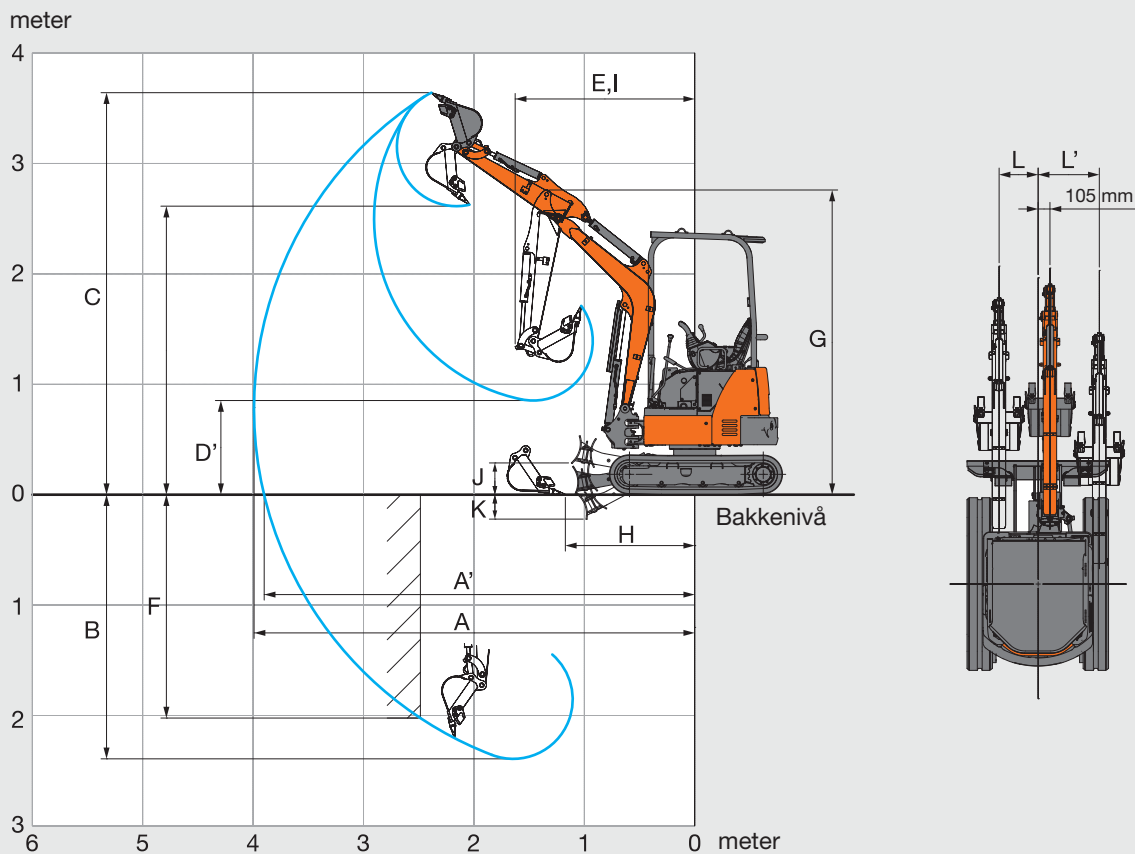
Illustrasjonen viser 0,93 m stikke, 0,044 m³ skuffe og 230 mm gummibelter.

Enhet: mm

	ZAXIS 17U
	Overbygg med 3 stolper
A Akselavstand	1210
B Understellets lengde	1570
C Klaring under motvekt	450
D Svingradius bakre ende	680
D' Bakre lengde	680
E Total bredde på overvogn	990
F Total høyde på førerhus	2380
G Min. bakkeklaring	165
H Sporvidde: (innfelt/utfelt)	750 / 1050
I Beltebredde	230
J Understellsbredde (blad) (innfelt/utfelt)	980 / 1280
K Total bredde (innfelt/utfelt)	990 / 1280
L Total lengde	3500
M Total bomhøyde	1210
N Belte høyde	360
O Motordekselets høyde	1150
P Vannrett avstand til blad	1090
Q Bladhøyde	220

SPESIFIKASJONER

REKKEVIDDER

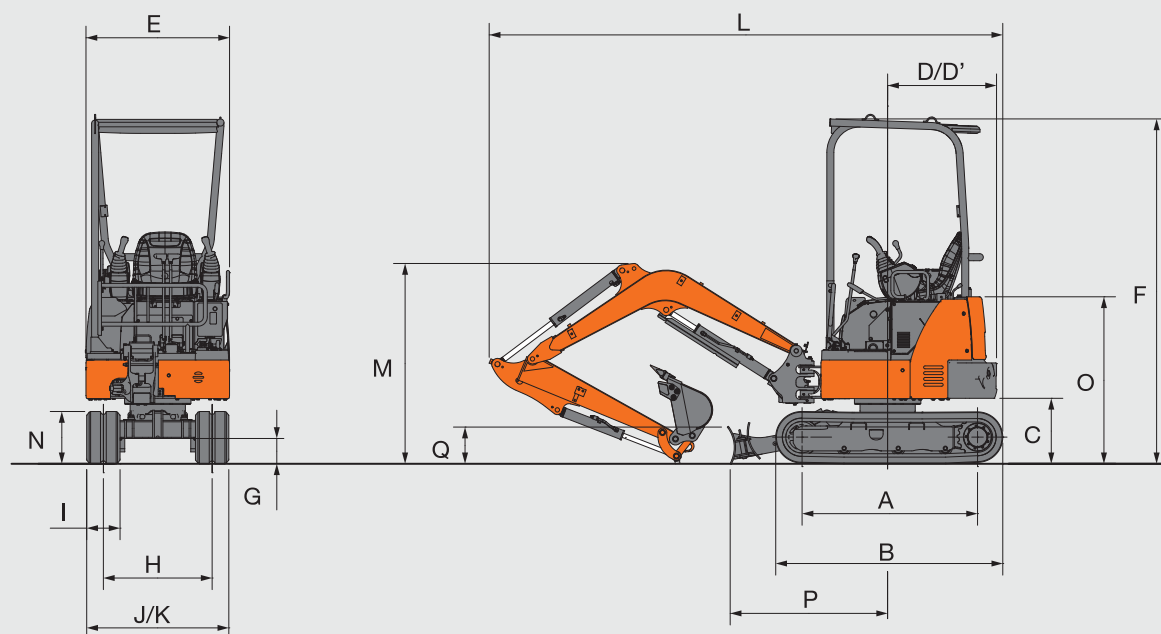


Illustrasjonen viser 1,13 m stikke, 0,044 m³ skuffe og 230 mm gummibelter.

Enhet: mm

	ZAXIS 19U
	1,13 m stikke
	Overbygg med 3 stolper
A Maks. graverekkevidde	3990
A' Maks. graverekkevidde (på bakken)	3900
B Maks. gravedybde	2390
C Maks. skjærehøyde	3640
D Maks. tømnehøyde	2610
D' Min. tømnehøyde	850
E Min. svingradius	1620
F Maks. gravedybde loddrett vegg	2020
G Fronthøyde ved min. svingradius	2770
H Min. jevn komprimeringsavstand	1170
I Arbeidsradius ved min. svingradius (maks. bomutsvingsvinkel)	1060
J Høyeste posisjon over bakken for bladets bunn	230
K Laveste posisjon over bakken for bladets bunn	260
L/L' Forskyvningsavstand	355 / 555
Maks. bomutsvingsvinkel (grader)	70 / 50

DIMENSJONER



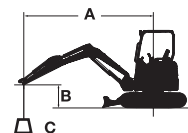
Illustrasjonen viser 1,13 m stikke, 0,044 m³ skuffe og 230 mm gummi belter.

Enhet: mm

	ZAXIS 19U	
	Overbygg med 3 stolper	
A Axelavstand	1210	
B Understellets lengde	1570	
C Klaring under motvekt	450	
D Svingradius bakre ende	755	
D' Bakre lengde	755	
E Total bredde på overvogn	990	
F Total høyde på førerhus	2380	
G Min. bakkeklaring	165	
H Sporvidde: (innfelt/utfelt)	750 / 1050	
I Beltebredde	230	
J Understellsbredde (blad) (innfelt/utfelt)	980 / 1280	
K Total bredde (innfelt/utfelt)	990 / 1280	
L Total lengde	3540	
M Total bomhøyde	1390	
N Belte høyde	360	
O Motordekselets høyde	1150	
P Vannrett avstand til blad	1090	
Q Bladhøyde	220	

MASKINENS KAPASITETER

- Merknader: 1. Verdiene er basert på ISO 10567.
 2. Løftekapasitet overstiger ikke 75 % av tippelast med maskinen på fast, flatt underlag eller 87 % full hydraulikkapasitet.
 3. Lastepunktet er midtlinjen på stikken ved skuffebolten.
 4. *Angir last begrenset av hydraulikkapasitet.
 5. 0 m = Bakken.



A: Lasteradius
 B: Lastepunkthøyde
 C: Løftekapasitet

Du kan finne løftekapasiteten ved å bruke maskinkapasitetene "Kapasitet over side eller 360 grader" fra tabellen med "Blad over bakken" og trekke fra vekten på montert tilbehør og hurtigkobling.

ZAXIS 17U versjon med overbygg med 3 stolper, Blad over bakken



Kapasitet over front



Kapasitet over side eller 360 grader

Enhet: 1000 kg

Forhold	Laste- punkt- høyde m	Lasteradius						Ved maks. rekkevidde		
		1,0 m		2,0 m		3,0 m		meter		
Bom 1,82 m Stikke 0,93 m Motvekt 120 kg Gummibelter 230 mm	2,0							0,26	0,24	2,98
	1,0			0,45	0,42	0,25	0,23	0,22	0,2	3,27
	0 (bakke)			0,42	0,39	0,24	0,22	0,22	0,21	3,15
	-1,0	*1,12	*1,12	0,42	0,39			0,29	0,28	2,58

ZAXIS 17U versjon med overbygg med 3 stolper, Blad på bakken



Kapasitet over front



Kapasitet over side eller 360 grader

Enhet: 1000 kg

Forhold	Laste- punkt- høyde m	Lasteradius						Ved maks. rekkevidde		
		1,0 m		2,0 m		3,0 m		meter		
Bom 1,82 m Stikke 0,93 m Motvekt 120 kg Gummibelter 230 mm	2,0							*0,40	0,24	2,98
	1,0			*0,70	0,42	*0,44	0,23	*0,41	0,2	3,27
	0 (bakke)			*0,81	0,39	*0,46	0,22	*0,42	0,21	3,15
	-1,0	*1,12	*1,12	*0,63	0,39			*0,42	0,28	2,58

ZAXIS 19U versjon med overbygg med 3 stolper, Blad over bakken



Kapasitet over front



Kapasitet over side eller 360 grader

Enhet: 1000 kg

Forhold	Laste- punkt- høyde m	Lasteradius						Ved maks. rekkevidde		
		1,0 m		2,0 m		3,0 m		meter		
Bom 1,82 m Stikke 1,13 m Motvekt 240 kg Gummibelter 230 mm	2,0					0,3	0,28	0,27	0,26	3,18
	1,0			0,53	0,49	0,29	0,27	0,24	0,22	3,44
	0 (bakke)			0,49	0,46	0,28	0,26	0,24	0,23	3,34
	-1,0	*0,94	*0,94	0,49	0,46			0,3	0,29	2,81

ZAXIS 19U versjon med overbygg med 3 stolper, Blad på bakken



Kapasitet over front



Kapasitet over side eller 360 grader

Enhet: 1000 kg

Forhold	Laste- punkt- høyde m	Lasteradius						Ved maks. rekkevidde		
		1,0 m		2,0 m		3,0 m		meter		
Bom 1,82 m Stikke 1,13 m Motvekt 240 kg Gummibelter 230 mm	2,0					*0,36	0,28	*0,36	0,26	3,18
	1,0			*0,64	0,49	*0,42	0,27	*0,38	0,22	3,44
	0 (bakke)			*0,81	0,46	*0,46	0,26	*0,39	0,23	3,34
	-1,0	*0,94	*0,94	*0,69	0,46			*0,41	0,29	2,81

UTSTYR

● : Standardutstyr

○ : Tilleggsutstyr

MOTOR

Dynamo 12 V – 40 A	●
Patrontype motoroljefilter	●
Elektrisk drivstoffmatepumpe	●
Hoveddrivstoffilter	●
Radiator-reservetank	●
Vannutskiller for drivstoff	●

HYDRAULIKKSYSTEM

Fullstrømsfilter	●
Hydrauliske kontrollspaker av pilottype	●
Avstengningsspak for førerkontroll med nøytralt motorstartsystem	●
Pilotfilter	●
Sugefilter	●
Svingparkeringsbrems	●
Kjøreparkeringsbrems	●
Kjøresystem med to hastigheter	●
Ventil for ekstra røropplegg	●

OVERBYGG MED 3 STOLPER

Skisikring	●
Armlener	●
Elektrisk horn	●
Gulvmatte	●
Strømuttak 12 V	●
ROPS/OPG-overbygg	●
Setebelte	●
Avfjæret sete	●

LYS

Arbeidslys	●
LED-arbeidslys	○

OVERVOGN

Batterier 1 x 36 Ah	●
Hovedstrømbryter	●
Motvekt 120 kg: ZAXIS 17U	●
Motvekt 240 kg: ZAXIS 19U	●

UNDERSTELL

Inntrekkbart understell	●
Gummibelte 230 mm	●

FRONTTILBEHØR

Ekstra rør	●
HN-foring	●
0,93 m stikke: ZAXIS 17U	●
1,13 m stikke: ZAXIS 19U	●
1,82 m bom	●

DIVERSE

Tyverisikringssystem*	○
-----------------------	---

Standard- og tilleggsutstyr kan variere fra land til land. Kontakt Hitachi-forhandleren for detaljer.

* Hitachi Construction Machinery kan ikke holdes ansvarlig for tyverier. Ethvert system vil bare redusere faren for tyveri.

Før du bruker maskinen, inkludert satellittkommunikasjonssystemet, i et annet land enn maskinen er ment for, kan det være nødvendig å gjøre endringer slik at maskinen oppfyller lokale bestemmelser (inkludert sikkerhetsstandarder) og juridiske krav i det aktuelle landet. Maskinen må ikke eksporteres til eller brukes i andre land enn den er ment for, før den oppfyller slike krav. Kontakt Hitachi-forhandleren din hvis du har spørsmål om overholdelse av krav og bestemmelser.

Disse spesifikasjonene kan endres uten varsel. Illustrasjoner og fotografier viser standardmodellene og kan muligens omfatte ekstrautstyr, tilbehør og alt standardutstyr med visse avvik når det gjelder farger og funksjoner. Les om og gjør deg kjent med riktig betjening i førerhåndboken før bruk.

NASTA®

NASTA AS
Bommestadmoa 8, 3270 LARVIK
P.b. 2100 Stubberød, 3255 Larvik
T: +47 33 13 26 00
F: +47 33 11 45 52
www.nasta.no

KS-NO432EU