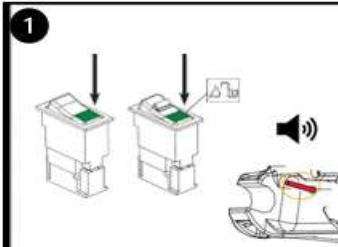




Rotortilt HK-feste (Under tilt)

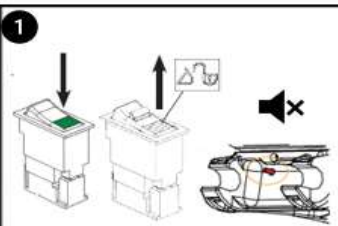
Åpne



Trykk ned begge strømbryterne, **ACTIVATE** på strømbryteren for Rototilt® on/off og **LAS APNE** på strømbryteren for redskapslås. Symbolet på strømbryteren lyser og summeren utløses.

Låsekilen trekkes inn, og redskapet frigjøres. Indikeringen på redskapsfestet viser at låsen er åpen.

Låse



Slipp opp strømbryteren for redskapslåsen, men hold strømbryteren for Rototilt® on/off i sin tredje posisjon (**ACTIVATE**). Summeren slutter nå å avgi lyd, og retningsventilen for redskapslåsen på Rototilt® går tilbake til stengt posisjon igjen. I og med at **ACTIVATE** er trykket inn, trykkesettes Rototilt®, og låsesylinderen låser redskapet.

2

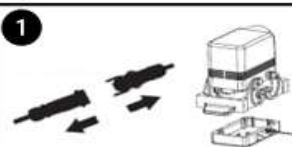


Trykk redskapen i bakken og beveg/test at låsekilen har låst på riktig måte.

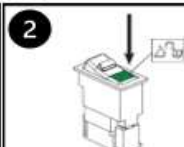


Maskin HK-feste (Ta av Rotortilt)

Åpne



Koble ut kontakt på stikke. Sett i «Sikkerhetsplugg».

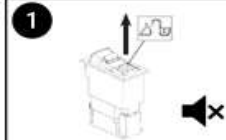


Aktiver HK bryter. Lydsignal aktiveres.



Endekjør «Skuffe inn» funksjonen. Kile åpnes

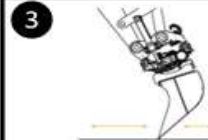
Låse



Deaktiver HK bryter. Lydsignal slukker.



Endekjør «Skuffe inn» funksjonen. Kile Lukkes.



Trykk redskapen i bakken og beveg/test at låsekilen har låst på riktig måte.